

رقم الرخصة : ٤١١١٣٧١٢٢
تاريخ صدورها : ١٤٤١/١١/٠٨
تاريخ إنتهائها : ١٤٤٤/١١/٠٨
نوع الرخصة : سكني
رقم الطلب : ٣١٤١١٨
نوع الإصدار : بناء جديد



المملكة العربية السعودية
وزارة الشؤون البلدية والقروية
أمانة المنطقة الشرقية
بلدية غرب الدمام
رخص البناء الإلكترونية

اسم صاحب الرخصة : عبدالله محمد حمدان الغمدي

رقم الاثبات : ١٠٦٨٣٩١٢٨١

رقم الصك : ٤٣٠١٣٥٠٠٠٢٧٥

رقم قطعة الأرض : ١٠٣

تمت الموافقة بموجب خطاب الدفاع المدني رقم :

رقم شهادة تنسيق الكهرباء :

المبنى عبارة عن : سكني

نوع الاثبات : هوية وطنية

تاريخه : ١٤٤١/٠٥/٠٤

بالمخطط : ١/٤٦١

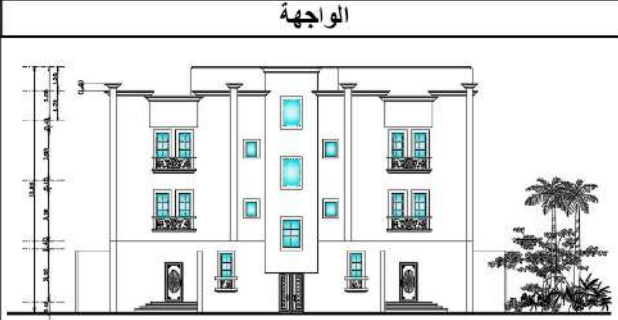
مصدره : كتابة العدل بالدمام

بحي : الشعلة

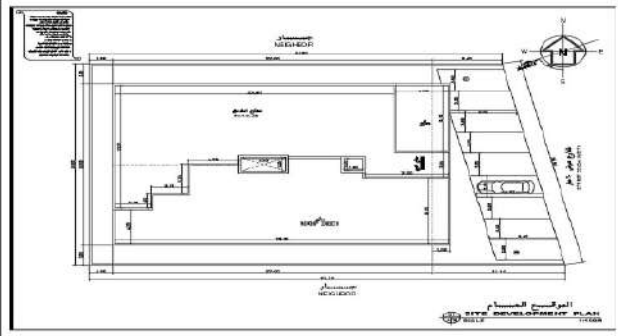
تاريخ :

تاريخ شهادة تنسيق الكهرباء :

الواجهة



الموقع العام



الموقع بالنسبة للصورة الفضائية



الشماليات : ٥٥٦٨٧١٣

الشرقيات : ٣٠٥٣١٠١

إحداثيات الموقع :

تنبيه :

١- يلزم أن تكون الملاحق الطولية بالجزء الخلفي من المبنى

٢- أي مخالفة لهذا الترخيص تطبق لائحة الغرامات و الجزاءات

عن المخالفات البلدية الصادرة بقرار مجلس الوزراء رقم (٢١٨) في
١٤٢٢/٠٨/٠٦ هـ

الحدود و الأبعاد و الإرتدادات (للمتكرر) بالمتر

الارتداد (م)	الأبعاد (م)	البيروز	حدودها	الجهة
٢	٣٤.٨		القطعة رقم ١٠٥	الشمال
٢	٤٠.١٤		القطعة رقم ١٠١	الجنوب
٤	٢٥.٥٦		شارع عرض ٢٠م	الشرق
٢	٢٥		القطعة رقم ١٠٤	الغرب

مساحة الأرض : ٩٣٦.٧٩ م^٢

المساحة	عدد الأتوار	رقم الدور	الاستخدام	عدد الوحدات	مكونات البناء
٥٧٠ م ^٢		١	سكني	٢	نور أول - سكني
٥٧٠ م ^٢		٢	سكني	٢	نور ثان - سكني
١٨٥ م ^٢		٢	سكني	١	ملاحق علوية
٥٤.١ م ^٢		٠	خدمات	٠	الوارش - سكني
٥٤ م ^٢		٠	سكني	٢	دور أرضي - سكني
٩٩.٩٤ م ^٢			سور	٠	السور - سكني

مساحة البناء الكلي	نسبة البناء	١٩٦٥.٠ م ^٢	٥٨ %
المكتب الهندسي المصمم	ميناء إستشارات الهندسة الكهربائية		
المكتب المشرف	ميناء إستشارات الهندسة الكهربائية		
مقاول رفع المخلفات	شركة قطب الخليج للمقاولات		

ملاحظات

اتخاذ الإجراءات اللازمة لمعالجة الأجزاء الصامتة للمباني القائمة وعدم تركها دون تنطيط وكذلك الأسوار والحوائط المطلية على الجيران .
يلزم مراجعة وكالة التعمير و المشاريع لإستخراج الرخصة الخاصة بتنفيذ الإرتدادات و المواقف و الصرافات و الأرصفة

الرسوم المستحقة على الرخصة : ٦٢٢٥.٠ ريال

و تم سدادها بموجب الإيصال رقم : X٠١٧٤٢٣٤٩١٣٧٥٠٥٢٧

بتاريخ : ٢٩/٠٦/٢٠٢٠

رخصة إلكترونية

يجب الالتزام بتنفيذ العزل الحراري وفق قيم العزل الحراري المحددة بمخطط العزل الحراري يلزم تنفيذ العزل الحراري ، عدم الاضرار بالمجاورين واستخدام سواتر الخيش على الشدات للحفاظ على سلامة المارة وخصوصية المنازل المجاورة عدم فتح شبابيك باتجاه الفلل السكنية بالمحلق.