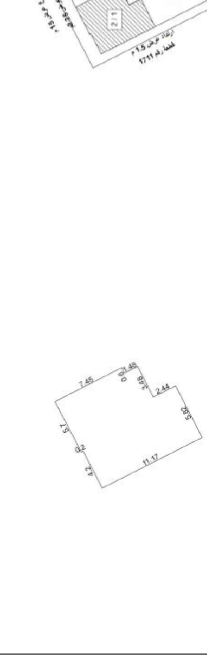


معلومات الوحدة العقارية	رقم الوحدة	رقم الوحدة	مساحة الوحدة
2 / 1	1843550	1836264	100.86 م ²
النوع	الذرة الثاني	الذرة	مساحة الوحدة
نوع الوحدة	شقة	شقة	مساحة الوحدة
الجهة	التسليم العربية	التسليم العربية	نسبة الوحدة من الأرض
مساحة الوحدة مشاعا	32.29 م ²	32.29 م ²	نسبة الوحدة من الأرض
تصنيف الوحدة من الاجراء المشتركة بالعقار *	60.87 م ²	60.87 م ²	تصنيف الوحدة من الاجراء المشتركة
تصنيف الوحدة من الاجراء المشتركة *	الحصرية بالعقار *	الحصرية بالعقار *	تصنيف الوحدة من الاجراء المشتركة

معلومات الوحدة	عدد	المكون	عدد
المكون	2	حمام	2
غرفة نوم	1	مطبخ	1
صالة	1	مجلس	1

الاجزاء المشتركة بالعقار *	مطبخ	2
	غرفة نوم	3
	صحن	3
	صحن	3
	صحن	3
	صحن	3
	صحن	3
	صحن	3
	صحن	3
	صحن	3

الاجزاء المشتركة بالحصرية بالعقار *	مطبخ	2
	غرفة نوم	3
	صحن	3
	صحن	3
	صحن	3
	صحن	3
	صحن	3
	صحن	3
	صحن	3

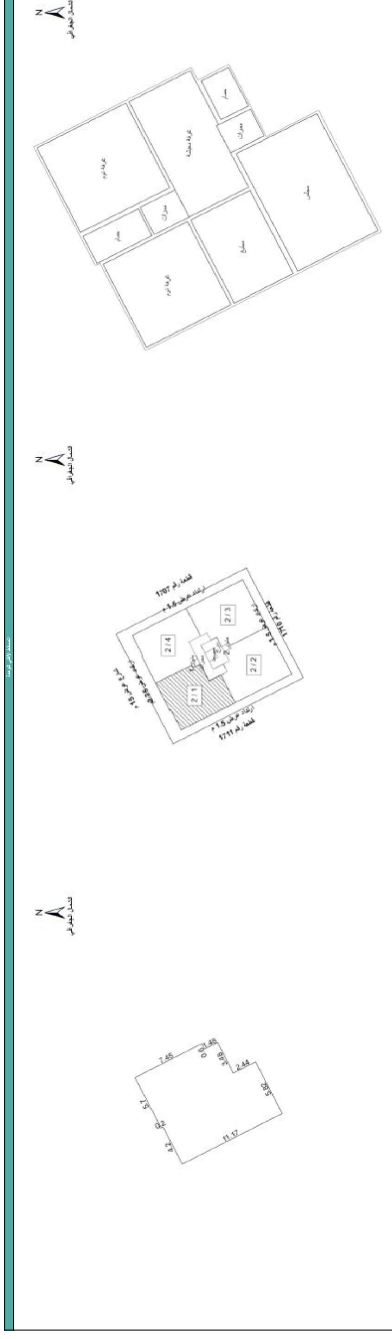


الاجزاء	وصف الحد	طول الحد (م)
شمال	ارتداد عرض 2,25 ثم شارع عرض 15 م	4.2 + 0.2 + 5.7
جنوب	الوحدة رقم 2 / 2 و صدرات	3.48 + 2.44 + 5.82
شرقي	الوحدة رقم 2 / 4 و مطور 1	7.45 + 0.6 + 1.48
غرب	ارتداد عرض 1.5 ثم قطعة رقم 1711	11.17

اجزاءيات موقع العقار	شرق	#
	شمال	1
	شمال	2
	شمال	3
	شمال	4

الاجزاء الخاصة بالوحدة	المساحة	اسم الجزء

الاجزاء الخاصة بالوحدة	المساحة	اسم الجزء



بيانات محضر الفرز	رقم محضر الفرز	رقم محضر الفرز	رقم الطلب
	1843550	1836264	1836264
بيانات المالك	اسم المالك	رقم السجل	اسم المالك
	4030156708		
بيانات الصك	تاريخه	رقم الصك	جهة الإصدار
	27/8/1443	325408001510	-

بيانات الموقع	البلدية	البلدية	البلدية
	جدة	جدة	جدة
	مركز	مركز	مركز
	رقم القطعة	رقم القطعة	رقم القطعة
	107 / 1709	107 / 1709	107 / 1709
	تاريخها	تاريخها	تاريخها
	1442/05/13	1442/05/13	1442/05/13
	عرض الشارع	عرض الشارع	عرض الشارع
	15	15	15
	مساحة الأرض	مساحة الأرض	مساحة الأرض
	621	621	621

بيانات جمعية الملاك	تاريخه	رقم جمعية الملاك

إدارة قمر الوحدات العقارية

المساحة العامة السعودية

الهيئة العامة للعقار
REAL ESTATE GENERAL AUTHORITY

قمر الوحدات العقارية

اعتمدت من قبل
إدارة فرز
الوحدات العقارية

المكتب مسؤول مسؤولية كاملة أمام الهيئة العامة للعقار عن صحة البيانات الواردة في محضر الفرز أعلاه

*الاجزاء المشتركة بالعقار: هي مساحة الخدمات المشتركة بين كل الوحدات داخل العقار

*الاجزاء المشتركة بالحصرية بالعقار: هي مساحة الخدمات المشتركة بين بعض الوحدات فقط داخل العقار وليس كل الوحدات