



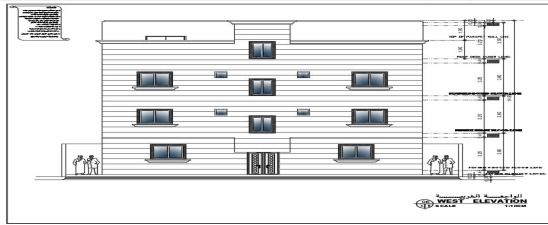
رخصة بناء

نوع الطلب	إصدار رخصة بناء
الأمانة	أمانة المنطقة الشرقية
البلدية	بلدية غرب الدمام

رقم الرخصة	43026206527
نوع الرخصة	رخصة بناء
حالة الرخصة	سارية
تاريخ إصدارها	1443/02/14
تاريخ إنتهائها	1446/02/14

اسم صاحب الرخصة	سلطان فهيد معيوض الجعيد
نوع وثيقة الملكية	صك
نوع البناء	سكني
الحي	النور
رقم الهوية	1051834206
رقم وثيقة الملكية	630106032172
رقم قطعة الأرض	93
وصف الهيئ	سبعة وحدات سكنية (مبنى سكنية)
هوية وطنية	1443/01/16
تاريخ وثيقة الملكية	1258
رقم المخطط	

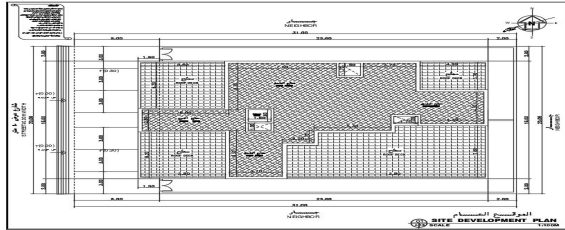
الواجهة



الحدود و الأبعاد و الإرتدادات بالهتر

الجهة	الحدودها	البروز	الأبعاد (م)	الإرتداد (م)
الشمال	القطعة رقم 91	0	31	2
الجنوب	القطعة رقم 95	0	31	2
الشرق	القطعة رقم 94	0	20	2
الغرب	شارع عرض 40م	1.5	20	6
مساحة الأرض		620	م ²	

الموقع العام

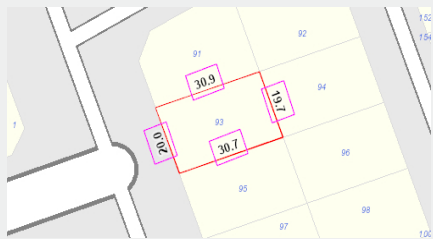


عرض مكونات البناء

اسم المكون	عدد الوحدات	الاستخدام	عدد الأدوار	المساحة
دور أرضي	2	سكني	0	368
دور أول	2	سكني	0	392
دور ثان	2	سكني	0	392
الوارش	0	خدمات	0	56.45
ملاحق علوية	1	سكني	0	196
مساحة البناء الكلي	1348	نسبة البناء	59.35	

*لاستعراض بقية مكونات البناء امسح الباركود الذي في الأعلى

الموقع بالنسبة للصورة الفضائية



باركود الخريطة

بيانات التعاقد

المكتب الهندسي المصمم	ميناة للإستشارات الهندسية
المقاول المنفذ	مؤسسة عنيفه سليمان بن عليان الرشدي للمقاولات العامة

الإرسوم المستحقة على الرخصة 4382

و تم سدادها بموجب الإيصال رقم 21500363416

بتاريخ 1443/02/14

ملاحظات

- يلزم التعاقد مع مكتب هندسي مشرف و مقاول بناء معتمدين لدى الوزارة وتأمين ضد العيوب الخفية قبل البدء في البناء.
- يجب الالتزام بتنفيذ العزل الحراري وفق قيم العزل الحراري المحددة بمخطط العزل الحراري. يلزم تنفيذ العزل الحراري، عدم الاضرار بالمجاورين واستخدام سواتر الخيش على الشدات للمحافظة على سلامة العارة وخصوصية المنازل المجاورة عدم فتح شبايك باتجاه الفلل السكنية بالمحلق.



نهنأك على إنجاز الخطوة الأولى لبناء منزلك , ونتمنى لك التوفيق في استكمال باقي الخطوات , يرجى الاطلاع على التعليمات للخطوات القادمة , ويسعدنا خدمتك والرد على الاستفسارات عبر وسائل التواصل ومركز الدعم الفني 940.

تعليمات:

1. يمكن التعديل على المخططات وإضافة مكونات جديدة للمبنى من خلال قيام المكتب الهندسي المهتم بإختيار خدمة "إضافة وتعديل مكونات بناء" ضمن خدمات الرخص الإنشائية عبر منصة بلدي.
2. ضرورة المحافظة على سلامة الرصيف والشارع عند تنفيذ الأعمال الإنشائية.
3. عدم رمي مخلفات البناء في الشوارع وعلى الأرصفة أو في الأماكن غير المخصصة لها.
4. عدم استخدام الشوارع والأرصفة العامة لتخزين مواد البناء، والإلتزام بتخزينها في داخل حدود الملكية.
5. إلزام مقاول البناء بتسوير الموقع أثناء تنفيذ الأعمال وفق (دليل تسوير مواقع الأعمال الإنشائية للمباني السكنية) للاطلاع على الدليل

روابط مهمة:



www.momra.gov.sa



www.balady.gov.sa



www.saudieng.sa



www.sca.sa



مركز الدعم الفني
940



Balady_cs



saudimomra



www.balady.gov.sa