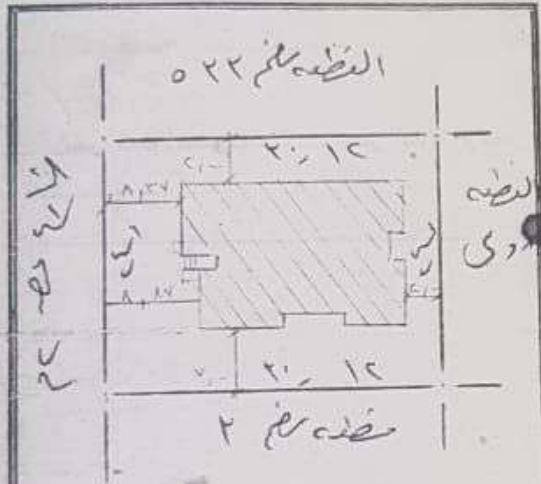


رخصة بناء (مسكن) لمدة ثلاث سنوات تبدأ من تاريخها

يصرح لساكني ارض عبد الله عبد الله عبد الله الزبيدي  
ببناء مسكن مكون من ٥ غرف نوم على ارضه الكائنة في حي جبال فرسان  
القطعة رقم ٥٢٢ من المخطط التنظيمي المعتمد رقم ٢٥٧ بتاريخ ١٤٢٠ هـ بموجب العقد رقم ٢٨٠  
وتاريخ ٢٤/٤/٢٠١٤م اذ تمت المخططات من قبل مكتب المهندسين المعماريين (الرياض) استناداً لقرين  
وبسبب الحدود والابعاد والارتدادات التالية:

كروكي الموقع العام



| سم / متر | المساحة      | ملاحظات |
|----------|--------------|---------|
| ٢٠.١٤    | الارض        | ٥٢٢     |
| ٢٤.٠٠    | الارض        | ٥٢٢     |
| ٢٠.١٤    | الارض        | ٥٢٢     |
| ٢٤.٠٠    | الارض        | ٥٢٢     |
| ٧.٢٢     | مساحة البناء | ٥٢.٧٨   |
| ٧.٢٢     | مساحة البناء | ٥٢.٧٨   |
| ٧.٢٢     | مساحة البناء | ٥٢.٧٨   |
| ٧.٢٢     | مساحة البناء | ٥٢.٧٨   |

| شكل الارض على الطبيعة | مستوى مختلف المناسيب |
|-----------------------|----------------------|
|                       |                      |

المساح  
رئيس البلدية الفرعية  
مدير ادارة المساحة  
كاتب الصوحات

ملاحظات:  
المساحة المتبقية من الارض ٥٢٢

| سم / متر | الارتدادات عن الشوارع والجوارين |
|----------|---------------------------------|
| ٢.٠٠     | الشمال                          |
| ٢.٠٠     | الشرق                           |
| ٢.٠٠     | الجنوب                          |
| ٢.٠٠     | الغرب                           |

حصل الرسم منه بلفاً وقدره ٣٠٠ ريالاً بموجب الايصال المالي رقم ٥٢٢٨٢ / ١٤٠٦ / ١١  
يعتمد ،  
رئيس قسم الصوحات  
مدير ادارة الترخيص  
وكيل امين مدينة الرياض للمسنون الفنية

أخي المواطن قبل ان تبدأ في تنفيذ بناءك عليك بمراجعة الشروط العامة الموجودة في الصفحة الرابعة بمراجعة دقيقة  
بمساحتها حرمياً .