

بسم الله الرحمن الرحيم

لجمهورية العربية السعودية
بإدارة الشؤون البلدية والقروية
أمانة منطقة حائل

الأرض تقع ضمن المرحلة الأولى
للتعمية وتسرى عليها تعليمات هذه المرحلة

التاريخ ١٤٢٧ / ١٠ / ١٢
الرقم المسلسل ١٨٨٤

رخصة بناء ~~تاريخها~~ لمدة ثلاث سنوات تبدأ من تاريخها

المالك: ~~أحمد بن محمد بن ناصر السويدي~~ رقم الحفيظة: ٦٩٧٢

مصدرها: ~~مأين~~ تاريخها: ١٤٠٢ / ١ / ١٩ الموقع: ~~المنطقة الشرقية~~ رقم القطعة: ٦٦٦

من المخطط التنظيمي رقم: ٦٦٦ تاريخ: ١٤ / ١ / ١٤ رقم وتاريخ سك الملكية: ٢٥٥ / ١٩

قد رخص للمالك بالقيام بـ

بموجب الحدود والأبعاد والارتدادات التالية:

• أبعاد المحيط الخارجي للأرض (الموقع):

الشمال: ٣٢٢ م

الجنوب: ٣٢٥ م

الشرق: ٢٥٥ م

الغرب: ٣٢٢ م

• مساحة الأرض: ٥٩٠ م^٢

• مساحة البناء قبو: ٢ م^٢ أرضي ٢٤٥ م^٢

• متكرر: ٢ م^٢ ملاحق ٦٨ م^٢

• جملة مسطحات البناء: ٧٠٢ م^٢

• النسبة المئوية لمساحة بناء الدور الأرضي بالنسبة

لمساحة الأرض: ١٢,٥٢ %

• جملة أطوال الأسوار: ٥٢٥ م / ط

• لون الواجهات الخارجية من الأبيض والبيج

• الارتدادات على الشوارع والجوارين:

الشمال: ٣٢٥ م

الجنوب: ٣٢٥ م

الشرق: ٢٥٥ م

الغرب: ٣٢٥ م

تتم مراجعة الرسومات والموافقة عليها على أن يلتزم المالك بتنفيذ كامل أنظمة البلدية وأن يرجع إليها عند ضرورة التعديل

مهما كان . وعليه أعطى الترخيص .

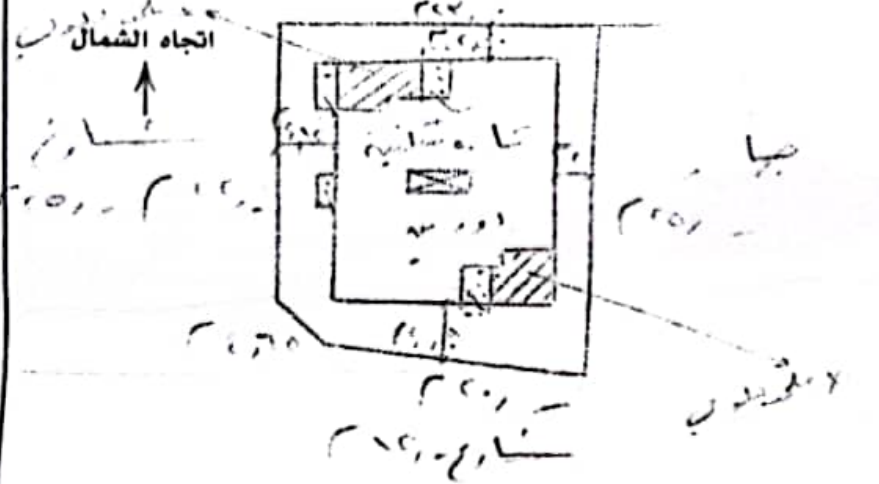
رئيس قسم الرخص

مدير التخطيط العمراني

أمين منطقة حائل

رئيس قسم الرخص

كروكي الموقع العام موضحاً عليه موقع المباني والجوارين والشوارع



مستوى	مختلف المناسيب

شكل الأرض على الطبيعة

المساح: ~~سعيد بن محمد بن عبد الرحمن~~

كاتب الرخص: ~~سعيد بن محمد بن عبد الرحمن~~

التوقيع:

رئيس الرخص: أمين منطقة حائل

أعدت الرسومات بمعرفة المهندس المصمم: ~~سعيد بن محمد بن عبد الرحمن~~

أجريت دراسة التربة بمعرفة: ~~سعيد بن محمد بن عبد الرحمن~~

سدد الرسم المقرر وقدره: ~~٢٢٦٤٠٠٠~~ بموجب الإيصال رقم: ~~١٨٨٤~~

تاريخ: ~~١٤٢٧ / ١٠ / ١٢~~

تمت مراجعة الرسومات والموافقة عليها على أن يلتزم المالك بتنفيذ كامل أنظمة البلدية وأن يرجع إليها عند ضرورة التعديل

مهما كان . وعليه أعطى الترخيص .

رئيس قسم الرخص

مدير التخطيط العمراني

أمين منطقة حائل

رئيس قسم الرخص