

المملكة العربية السعودية
وزارة الشؤون البلدية والقروية
أمانة منطقة عسير
بلدية خميس مشيط
رخص البناء الإلكترونية



رقم الرخصة : ٤٢٠٣١٦٨٥٠١
تاريخ صدورها : ١٤٤٢/٠٣/٠٤
تاريخ إنتهائها : ١٤٤٥/٠٣/٠٤
نوع الرخصة : سكني
رقم الطلب : ٣٥٣٠٠٧
نوع الإصدار : بناء جديد

اسم صاحب الرخصة : سعد خزام عائش الشهراني

رقم الإثبات : ١٠٦٦٩٥٢٦٥٤

رقم الصك : ٩٩٥٤٠٢٠٠١٨٩١

رقم قطعة الأرض : ١٣٠٣

تمت الموافقة بموجب خطاب الدفاع المدني رقم :

رقم شهادة تنسيق الكهرباء : ٢٠٤٠٩٠٨٨٨

المبنى عبارة عن : دور أرضي

نوع الإثبات : هوية وطنية

تاريخه : ١٤٤٢/٠٢/٠٩

بالمخطط : ٢/ج/١٤١٢/٣٤٨

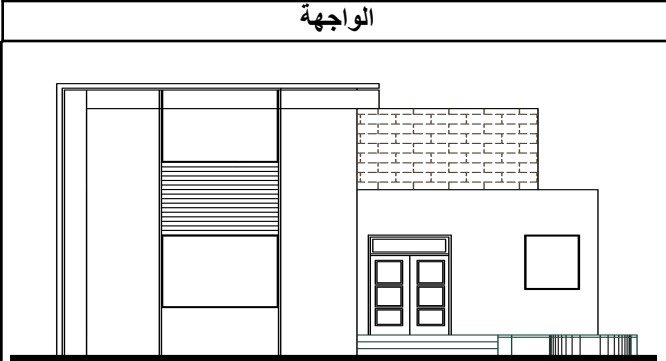
مصدره : الموثقين بجازان ١

بحي : النور

تاريخ :

تاريخ شهادة تنسيق الكهرباء : ١٤٤٢/٠٣/٠١

الواجهة

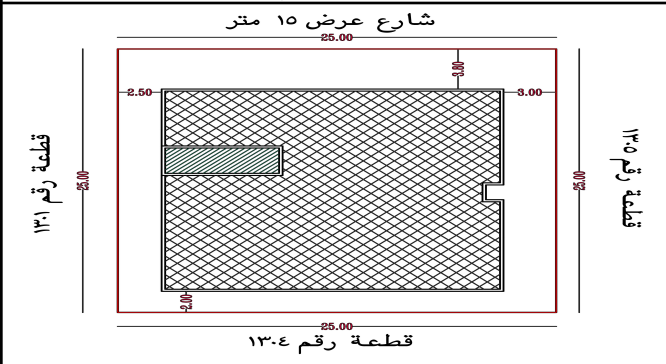


الحدود و الأبعاد و الإرتدادات (للمتكرر) بالمتر

الجهة	حدودها	البروز	الأبعاد (م)	الارتداد (م)
الشمال	شارع عرض ١٥ متر		٢٥	٣.٨
الجنوب	قطعة رقم ١٣٠٤		٢٥	٢
الشرق	قطعة رقم ١٣٠٥		٢٥	٣
الغرب	قطعة رقم ١٣٠١		٢٥	٢.٥

مساحة الأرض					
مكونات البناء	عدد الوحدات	الاستخدام	رقم الدور	عدد الأدوار	المساحة
دور أرضي - سكني	١	سكني	٠		٣٧٥
المساحة					١٠٠

الموقع العام



الموقع بالنسبة للصورة الفضائية



مساحة البناء الكلي	نسبة البناء	٦٠ %
٣٧٥.٠ م ^٢		
المكتب الهندسي المصمم	مكتب سعد خزام الشهراني لهنجسة العنارة و علوم	
المكتب المشرف		
مقاول رفع المخلفات		

ملاحظات

اتخاذ الإجراءات اللازمة لمعالجة الأجزاء الصامتة للمباني القائمة وعدم تركها دون تشطيب وكذلك الأسوار والحوائط المطللة على الجيران .
يلزم مراجعة وكالة التعمير و المشاريع لإستخراج الرخصة الخاصة بتنفيذ الإرتدادات و المواقف و الصرافات و الأرصفة

الرسوم المستحقة على الرخصة : ٨١٥.٠ ريال

و تم سدادها بموجب الإيصال رقم : ١١٤٢٠٨-٢٠٢٠١٠٢١-

بتاريخ : ٢١/١٠/٢٠٢٠

إحداثيات الموقع :

الشماليات : ٢٥٨٢٢٠.٧

الشرقيات : ٢٠٣٢٢٢٢.٨٢

تنبيه :

١- يلزم أن تكون الملاحق العلوية بالجزء الخلفي من المبنى

٢- أي مخالفة لهذا الترخيص تطبق لائحة الغرامات و الجزاءات

عن المخالفات البلدية الصادرة بقرار مجلس الوزراء رقم (٢١٨) في ١٤٢٢/٠٨/٠٦ هـ.

رخصة إلكترونية

يجب الالتزام بتنفيذ العزل الحراري وفق قيم العزل الحراري المحددة بمخطط العزل الحراري، يلزم تنفيذ العزل الحراري، عدم الاضرار بالمجاورين واستخدام سواتر الخيش على الشدات للمحافظة على سلامة المارة وخصوصية المنازل المجاورة عدم فتح شبابيك باتجاه الفلل السكنية بالملحق.