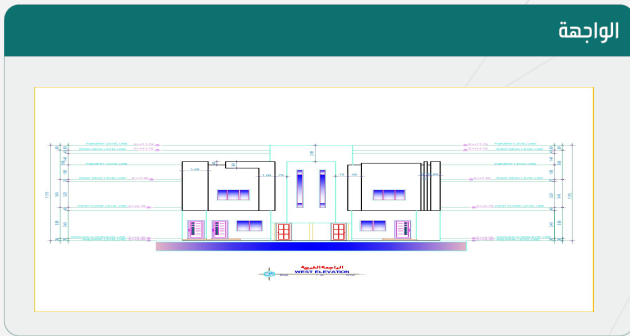


## رخصة بناء

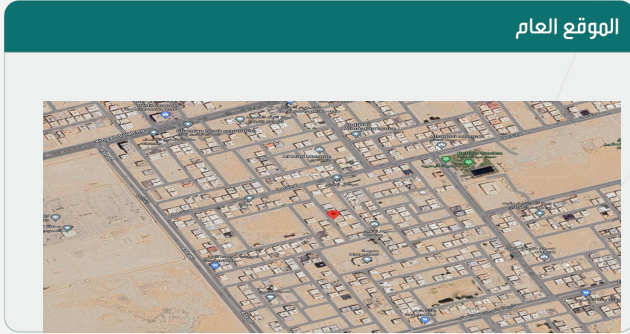
نوع الطلب	إصدار رخصة بناء
الأمانة	أمانة منطقة الاحساء
البلدية	بلدية الهفوف
الحي	منسوبي التعليم الاول

رقم الرخصة	450514038726
نوع الرخصة	رخصة بناء
حالة الرخصة	سارية
تاريخ إصدارها	1445/06/05
تاريخ إنتهاؤها	1448/06/05

رقم الهوية	1086674072	اسم صاحب الرخصة	مريم سليمان بن سالم الرشيدى
نوع وثيقة الملكية	رقم وثيقة الملكية	نوع وثيقة الملكية	صك
رقم المخطط	161_4	نوع البناء	سكنى
رقم قطعة الأرض	/424	عدد المباني	1
وصف المبنى	مبنى سكنى دور ارضى +دور اول +ملحق علوي وبيت الدرج		

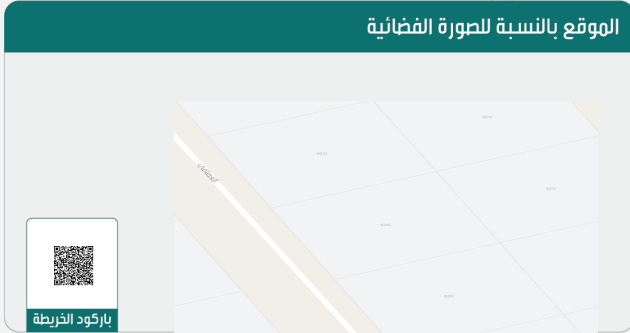


الجهة	حدودها	البروز	الأبعاد (م)	الارتداد (م)
الشمال	ارض رقم 422	0	23	2
الجنوب	ارض رقم 426	0	23	2
الشرق	ارض رقم 423	0	20	2
الغرب	شارع 12 متر	1.5	20	2
مساحة الأرض		460	م <sup>2</sup>	



اسم المكون	عدد الوحدات	الاستخدام	عدد الأدوار	المساحة
دور أرضى	2	سكنى		277.4
السور	0	سكنى		86
الوارش	0	سكنى		68
مساحة البناء الكلى	756.7	نسبة البناء		60.3

\*لاستعراض بقية نماذج ومكونات البناء امسح الباركود الذي في الأعلى



بيانات التعاقد	المقاول المنفذ
المكتب الهندسي المصمم	شركة عبدالعزيز عثمان الصالح وشركاه للاستشارات الهندسية
المقاول المنفذ	مؤسسة واحة المستقبل للمقاولات

إحداثيات الموقع	الشماليات: 25.304377486465796
	الشرقيات: 49.591928020819765

الرسوم المستحقة على الرخصة	2083.2
و تم سدادها بموجب الإيصال رقم	231227012901
بتاريخ	1445/06/05

**ملاحظات**

- يلزم التعاقد مع مكتب هندسي مشرف ومقاول بناء معتمدين لدى الوزارة وتأمين ضد العيوب الخفية قبل البدء في البناء.  
- يجب الالتزام بتنفيذ العزل الحراري وفق قيم العزل الحراري المحددة بمخطط العزل الحراري. يلزم تنفيذ العزل الحراري، عدم الاضرار بالمجاورين واستخدام سواتر الخيش على الشدات للمحافظة على سلامة العارة وخصوصية المنازل المجاورة عدم فتح شبابيك باتجاه الغلل السكنية بالمحلق.



نهنأك على إنجاز الخطوة الأولى لبناء منزلك , ونتمنى لك التوفيق في استكمال باقي الخطوات , يرجى الاطلاع على التعليمات للخطوات القادمة , ويسعدنا خدمتك والرد على الاستفسارات عبر وسائل التواصل ومركز الدعم الفني **199040**.

## تعليمات:

1. يمكن التعديل على المخططات وإضافة مكونات جديدة للمبنى من خلال قيام المكتب الهندسي المهتم إختيار خدمة " إضافة وتعديل مكونات بناء " ضمن خدمات الرخص الإنشائية عبر منصة بلدي.
2. ضرورة المحافظة على سلامة الرصيف والشارع عند تنفيذ الأعمال الإنشائية.
3. عدم رمي مخلفات البناء في الشوارع وعلى الأرصفة أو في الأماكن غير المخصصة لها.
4. يلتزم مقاول البناء بتسوير الموقع أثناء تنفيذ الأعمال وتشوين مواد البناء داخل المناطق المحددة وفق دليل "تسوير مواقع الأعمال الإنشائية" للمباني السكنية والتجارية والمحافظة على سلامة ونظافة الموقع.
5. يلتزم مقاول البناء بتغليف المبني وفقاً لدليل "تغطية المباني تحت الانشاء".

## روابط مهمة:



www.momra.gov.sa



www.balady.gov.sa



www.saudieng.sa



www.sca.sa

