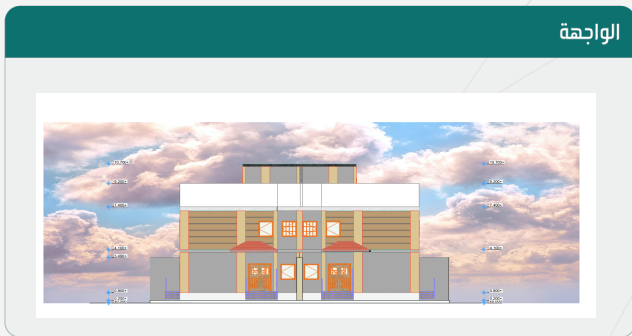


رخصة بناء

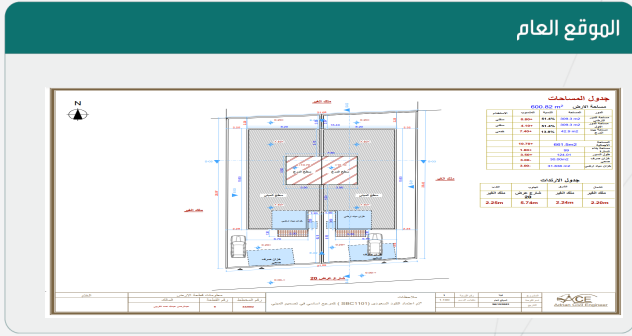
نوع الطلب	إصدار رخصة بناء
الأمانة	أمانة محافظة الطائف
البلدية	بلدية السيل الصغير الفرعية

رقم الرخصة	43058107293
نوع الرخصة	رخصة بناء
حالة الرخصة	سارية
تاريخ إصدارها	1443/05/24
تاريخ إنتهائها	1446/05/24

اسم صاحب الرخصة	عبدالرحمن عبدالله احمد الغريبي
نوع وثيقة الملكية	صك
نوع البناء	سكني
الحي	حي الرحبة
رقم الهوية	1016602441
رقم وثيقة الملكية	920708013776
رقم قطعة الأرض	9
وصف المبنى	فلتين متصلتين مكونتين من دورين
هوية وطنية	1443/04/10
رقم وثيقة الملكية	432802
رقم المخطط	



الجهة	حدودها	البروز	الأبعاد (م)	الارتداد (م)
الشمال	قطعة رقم 4	0	21	2.2
الجنوب	شارع عرض 20 متر	1.3	21	5.74
الشرق	قطعة رقم 10	0	28.43	2.24
الغرب	قطعة رقم 8	0	28.97	2.25
مساحة الأرض		600.82	م ²	



اسم المكون	عدد الوحدات	الاستخدام	عدد الأدوار	المساحة
دور أرضي	2	سكني	0	309.3
دور أول	0	سكني	0	309.3
السور	0	سور	0	124.01
خزان مياه	0	خزانات	0	31.84
جسر	0	خدمات	0	99
مساحة البناء الكلي	822.34	نسبة البناء	51.47	

* لاستعراض بقية مكونات البناء امسح الباركود الذي في الأعلى



بيانات التعاقد	عقدان بن حسن بن حسين القحامي للهندسة المدنية	المكتب الهندسي الهضم
----------------	--	----------------------

إحداثيات الموقع	الشماليات: 21.51488625305393	الشرقيات: 40.516757116399546
-----------------	------------------------------	------------------------------

الرسوم المستحقة على الرخصة	2195.2
و تم سدادها بموجب الإيصال رقم	21878485698
بتاريخ	1443/05/24

ملاحظات	
---------	--

- يلزم التعاقد مع مكتب هندسي مشرف و مقاول بناء معتمدين لدى الوزارة وتأمين ضد العيوب الخفية قبل البدء في البناء.
- يجب الالتزام بتنفيذ العزل الحراري وفق قيم العزل الحراري المحددة بمخطط العزل الحراري. يلزم تنفيذ العزل الحراري، عدم الاضرار بالمجاورين واستخدام سواتر الخيش على الشدات للمحافظة على سلامة العارة وخصوصية المنازل المجاورة عدم فتح شبابيك باتجاه الفلل السكنية بالمحيط.



نهنئك على إنجاز الخطوة الأولى لبناء منزلك , ونتمنى لك التوفيق في استكمال باقي الخطوات , يرجى الاطلاع على التعليمات للخطوات القادمة , ويسعدنا خدمتك والرد على الاستفسارات عبر وسائل التواصل ومركز الدعم الفني 940.

تعليمات:

1. يمكن التعديل على المخططات وإضافة مكونات جديدة للمبنى من خلال قيام المكتب الهندسي المصمم إختيار خدمة ” إضافة وتعديل مكونات بناء“ ضمن خدمات الرخص الإنشائية عبر منصة بلدي.
2. ضرورة المحافظة على سلامة الرصيف والشارع عند تنفيذ الأعمال الإنشائية.
3. عدم رمي مخلفات البناء في الشوارع وعلى الأرصفة أو في الأماكن غير المخصصة لها.
4. عدم استخدام الشوارع والأرصفة العامة لتخزين مواد البناء، والإلتزام بتخزينها في داخل حدود الملكية.

روابط مهمة:



www.momra.gov.sa



www.balady.gov.sa



www.saudieng.sa



www.sca.sa

