

الهوية الوطنية

رقم النسخة ٤



المملكة العربية السعودية

وزارة الداخلية

محمد بن سعد بن سعيد آل حلوه الشهراني

ALSHAHRANI, MOHAMMED SAAD S



No: 1071580615

DOB: 11/02/1991

DOE: 29/05/2025

الرقم : ١٠٧١٥٨٠٦١٥

تاريخ الميلاد : ١٤١١/٠٧/٢٧

تاريخ الانتهاء : ١٤٤٦/١٢/٠٣

مكان الميلاد : خميس مشيط



1071580615





تاريخ الصك: ١٤٤٤/٥/١٤ هـ

رقم الصك: ٣٧١٧٠٥٠١٢٣٩١

### صك

الحمد لله وحده والصلاة والسلام على من لا نبي بعده، وبعد:  
فإن الدور رقم 1 / أ بالجهة الغربية فى الدور الارضى من العقار رقم 2690 المقام على قطعة  
الارض 165 من المخطط رقم 673 / 1423 / ع / 2 الواقع فى حى قبر الحصان بمدينة خميس  
مشيط . والملوكة ل محمد سعد سعيد الشهراني سعودي الجنسية بموجب سجل مدني رقم  
1071580615 في 4 / 12 / 1441 هـ وتنتهي في 2 / 12 / 1446 هـ

قد تم فرزها بالحدود والأطوال كالتالي:

شمالاً: منور 1 و القطعة رقم 164 بطول: ( ) ( 4.22 + 1.08 + 1.57 + 1.08 + 4.2 ) م

جنوباً: ارتدادات 2 ثم شارع عرض 15 م بطول: ( ) ( 1.53 + 0.9 + 4.18 ) م

شرقاً: منور 2 و درج و منور 3 و مصعد و العقار رقم 2700 بطول: ( ) ( 0.53 + 0.95 + 3.63 ) م

غرباً: ارتدادات 2 و القطعة رقم 163 بطول: ( ) ( 7.08 + 0.97 + 1.65 + 0.98 + 7.7 + 1.78 + 1 + 1.78 + 3.52 + 1.6 + 1.6 +

+ 1.53 + 1.35 + 11.95 + 1.1 + 5.07 ) م

م ( 9.2 + 0.95 )

و بمساحة ( 223.48 ) متنين و ثلاثة و عشر ون متر مربعاً و ثمانية و أربعون سنتمراً مربعاً فقط نوع

الوحدة: دور مساحة الوحدة مشاعاً: 112.358 متر مربع نسبة الوحدة من العقار: 18.726 %

الأجزاء المشتركة بالعقار: المناور , ارتدادات 1, درج, سطح 2, سطح 3, واجهات خارجية نصيب

الوحدة من الاجزاء المشتركة بالعقار: 109.98م2 مكونات الوحدة: 3 غرفة نوم, 4 حمام, 1 غرفة

طعام, 1 مطبخ, 1 صالة, 2 مجلس, 1 مستودع, 3 مغاسل, 2 مدخل, الأجزاء الخاصة بالوحدة:

ارتدادات 2 مساحته: 44.93 متر مربع , بناء على محضر الفرز رقم 1899287 / 1898899 فى

29 / 11 / 2022 م ومصدره الهيئة العامة للعقار

والمستند في الفرز على الصك الصادر من الخدمات الالكترونية لوزارة العدل برقم

960001074939 فى 20 / 7 / 1443 هـ وعليه جرى التصديق تحريراً فى 14 / 5 / 1444 هـ

لاعتماده ، وصلى الله على نبينا محمد وآله وصحبه وسلم.







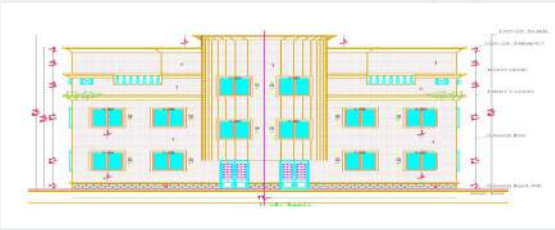
## رخصة بناء

نوع الطلب	إصدار رخصة بناء
الأمانة	أمانة منطقة عسير
البلدية	بلدية خميس مشيط

رقم الرخصة	431110051872
نوع الرخصة	رخصة بناء
حالة الرخصة	سارية
تاريخ إصدارها	1443/11/15
تاريخ إنتهائها	1446/11/15

هوية وطنية	نوع الهوية	1071580615	رقم الهوية	محمد سعد سعيد الشهراني	اسم صاحب الرخصة	
1443/07/20	تاريخ وثيقة الملكية	960001074939	رقم وثيقة الملكية	صك	نوع وثيقة الملكية	
1423/673/ع/2	رقم المخطط	165	رقم قطعة الأرض	سكني	نوع البناء	
أرضي (شقتين)+أول(شقتين)+ملاحق علوية				وصف المبنى	شعبة الشيخ	الحي

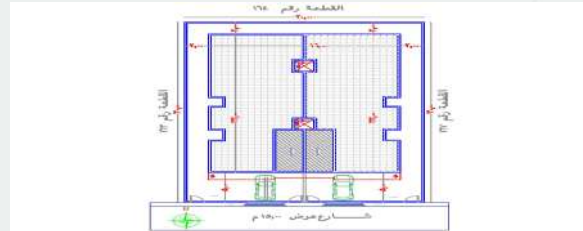
### الواجهة



### الحدود و الأبعاد و الإرتدادات بالمتر

الجهة	الحدودها	البروز	الأبعاد (م)	الارتداد (م)
الشمال	قطعة رقم 164	0	20	2
الجنوب	شارع عرض 15.00 م	1.5	20	5
الشرق	قطعة رقم 167	0	30	2
الغرب	قطعة رقم 163	0	30	2
مساحة الأرض		600	م <sup>2</sup>	

### الموقع العام



### عرض مكونات البناء

اسم المكون	عدد الوحدات	الاستخدام	عدد الأدوار	المساحة
دور أرضي	2	سكني	0	360
دور أول	2	سكني	0	390
السور	1	سور	0	100
ملاحق علوية	2	سكني	0	195
مساحة البناء الكلي		945	نسبة البناء	
60				

\*لاستعراض بقية مكونات البناء امسح الباركود الذي في الأعلى

### الموقع بالنسبة للصورة الفضائية



باركود الخريطة

18.26274712122493

42.66074071235841

الشماليات:

الشرقيات:

إحداثيات الموقع

### بيانات التعاقد

إعمار الصرح للاستشارات الهندسية

المكتب الهندسي المصمم

المقاول المنفذ

1841

الإرسوم المستحقة على الرخصة

22165878009

و تم سدادها بموجب الإيصال رقم

1443/11/15

بتاريخ

### ملاحظات

- يلزم التعاقد مع مكتب هندسي مشرف و مقاول بناء معتمدين لدى الوزارة وتأمين ضد العيوب الخفية قبل البدء في البناء.  
- يجب الالتزام بتنفيذ العزل الحراري وفق قيم العزل الحراري المحددة بمخطط العزل الحراري. يلزم تنفيذ العزل الحراري، عدم الاضرار بالمجاورين واستخدام سواتر الخيش على الشدات للمحافظة على سلامة العارة وخصوصية المنازل المجاورة عدم فتح شبابيك باتجاه الغلل السكنية بالملاحق.



نهنأك على إنجاز الخطوة الأولى لبناء منزلك ، ونتمنى لك التوفيق في استكمال باقي الخطوات ، يرجى الاطلاع على التعليمات للخطوات القادمة ، ويسعدنا خدمتك والرد على الاستفسارات عبر وسائل التواصل ومركز الدعم الفني 940.

## تعليمات:

1. يمكن التعديل على المخططات وإضافة مكونات جديدة للمبنى من خلال قيام المكتب الهندسي المهتم إختيار خدمة " إضافة وتعديل مكونات بناء" ضمن خدمات الرخص الإنشائية عبر منصة بلدي.
2. ضرورة المحافظة على سلامة الرصيف والشارع عند تنفيذ الأعمال الإنشائية.
3. عدم رمي مخلفات البناء في الشوارع وعلى الأرصفة أو في الأماكن غير المخصصة لها.
4. عدم استخدام الشوارع والأرصفة العامة لتخزين مواد البناء، والإلتزام بتخزينها في داخل حدود الملكية.
5. إلزام مقاول البناء بتسوير الموقع أثناء تنفيذ الأعمال وفق (دليل تسوير مواقع الأعمال الإنشائية للمباني السكنية) للاطلاع على الدليل

## روابط مهمة:



www.momra.gov.sa



www.balady.gov.sa



www.saudieng.sa



www.sca.sa



مركز الدعم الفني  
940



Balady\_cs



saudimomra



www.balady.gov.sa