

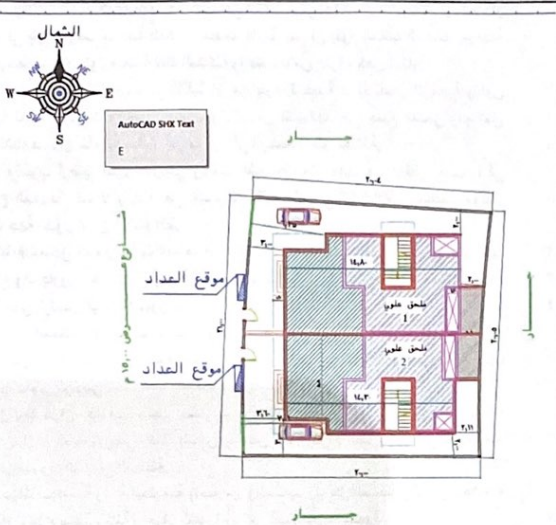


المملكة العربية السعودية
وزارة الشؤون البلدية والقروية
أمانة منطقة الرياض
بلدية العزيزية

رقم الرخصة : ١٤٤٢/٤١٨٧
تاريخ الرخصة : ١٤٤٢-٠٢-٢٤
تاريخ الإنتهاء : ١٤٤٥-٠٢-٢٤
نوع الرخصة : إصدار

رخصة بناء فلتين متلاصقتين (الالكتروني)

اسم المالك : مرزوق علوي رجاى البقي	رقم الأليات : ١٠٧٠٦٦٩٠٠٥	تاريخه : مصادره :	الرخصة الفورية
رقم الصك : ٢١١٠١٠٠٠١٢٨٥	رقم المخطط التنظيمي : ٣٣٩٠	تاريخه : ١٤٤٢-٠٢-٠٥	
رقم القطعة : ١١٨٥/١١٨٣	رقم العقار :		
الشوارع : حي طيبة	نوع البناء : مسلح		
مساحة الأرض : ٢م ٤٠٩,٨٨	محيط الأسوار : ٨١,٠٩ م / ط	النطاق العمراني : مرحلة ١	



الجهة	الحدود	الأبعاد	الإرتداد
شمال	قطعه رقم ١١٨١/١	٢٠,٠٤	٢
شرق	جزء قطعه ١١٨٤/١١٨٦	٢٠,٠٥	٢
جنوب	قطعه رقم ١١٨٧/١	٢٠	٢
غرب	شارع عرض ١٥ م	٢١	٣

مكونات البناء	عدد الوحدات	المساحة	الإستخدام
أرضي سكني	٢	٢٤٢,٩٨	سكني
أول سكني	٢	٢٦١,٥٠	سكني
ملاحق عويبة	٢	١٣٠,٧٥	سكني
أسوار	٠	٨١,٠٩	أسوار

تم اخذ تعهد خطي من المالك بأنه لن توصل له الخدمة الكهربائيه في حال عدم تنفيذ العزل الحراري طبقا لكود البناء السعودي
نواتج الحفر والبناء .

المكتب المصمم : شذن للهندسة المدنية	رقم الترخيص : ٥١٠٠٠٠٠٠٨٤	رقم المشروع : ٣٦	رمز النظام :	متاسيب الشوارع المحيطة :
سدد الرسوم مبلغ وقدره : ٢١٦٩	ريال بموجب الإيصال رقم : ٤٢٠١٠٨٩٢١٨	وتاريخ : ١٤٤٢-٠٢-١٠ هـ		
ملاحظات :	١- يلزم مراجعة برنامج الصرف الصحي لتحديد نقطة الصرف قبل الشروع بالبناء. ٢- كل دور يمثل وحدة سكنية واحدة لا تفصل ولا تجزأ. ٣- يمنع فتح الشبايبك للملاحق العلوية جهة الشوارع والمجاورين. ٤- الالتزام بتأمين الموقع ومراعاة اشتراطات السلامة وتغطية خزان المياه أثناء التنفيذ . ٥- على المالك الإلتزام بتركيب عداد مياه منفصل لكل وحدة سكنية مع الإلتزام باستخدام مرشحات المياه . ٦- الإلتزام بتقديم ماينبث تفريغ نواتج الحفر في المكبات الرسمية تفاديا لتطبيق لائحة الجزاءات والقرامات. ٧- الدور الارضي صامت من الجهة الشرقية بارتفاع لايتجاوز ٣,٥ م عن منسوب الارض حسب التصميم الوزاري رقم ٥٢٩ وتاريخ ١٤٤٠/١/٣ هـ . ٨- رخصة البناء لاتعني السماح بالتجزئة مالم تتوافق مع الضوابط الواردة في التعميم رقم ١٣٣٨٤ وتاريخ ١٤٣٤/٣/١٤ هـ .			

"هذه الوثيقة معتمدة الكترونيا ولا تحتاج الى توقيع"

٤٢٩ / ٣٠٥ / ت

اي كسظ او شطب يلغي هذه الرخصة. يجب الإلتزام بالشروط الموضحة خلف الرخصة

١٤٤٢١٤٠٥٦٦٦

١١٥٠٣١

١٤٤٢

١٥٧٢٦٧

١٥٧٢٦٧

١٤٤٢-٠٢-٢٤ ١١:٠٩:٣٥