

المملكة العربية السعودية
وزارة الشؤون البلدية والقروية
أمانة منطقة عسير
بلدية بيشة



رقم الرخصة : ٤١١٢١٤٧٦٩٩
تاريخ صدورها : ١٤٤١/١٢/٢٧
تاريخ إنتهائها : ١٤٤٤/١٢/٢٧
نوع الرخصة : سكني
رقم الطلب : ٣٣٠٠١٣
نوع الإصدار : بناء جديد

اسم صاحب الرخصة : عبدالله زاهر عبدالله الشهراني

رقم الاثبات : ١٠٥٢٥٨٨٧٤٤

رقم الصك : ٨٩٥٩٠٣٠٠١٢٤٢

رقم قطعة الأرض : ١٧٥

تمت الموافقة بموجب خطاب الدفاع المدني رقم :

رقم شهادة تنسيق الكهرباء :

المبنى عبارة عن : سكني دور واحد مسلح

نوع الاثبات : هوية وطنية
تاريخه : ١٤٤١/١١/٢٨
بالمخطط : ٣/ع/١٤٢٢/٢٤٤
مصدره : الموثقين بمحافظة بيشة ١
بحي النزاهة
تاريخ :
تاريخ شهادة تنسيق الكهرباء :

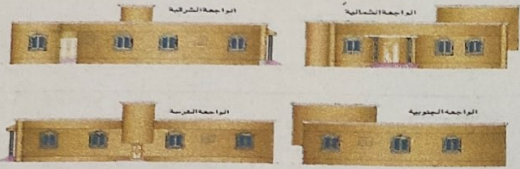
الحدود و الأبعاد و الإرتدادات (للمتكرر) بالمتر

الجهة	الحدود	البروز	الأبعاد (م)	الإرتداد (م)
الشمال	شارع عرض ٢٥ متر		٢٥	٦
الجنوب	القطعة رقم ١٧٤		٢٥	٢
الشرق	القطعة رقم ١٧٣		٣٠	٥
الغرب	القطعة رقم ١٧٧		٣٠	٢

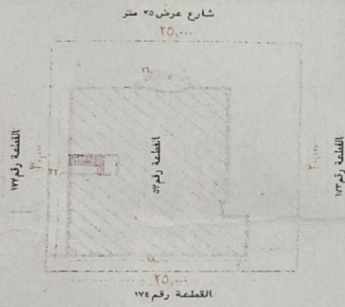
مساحة الأرض : ٧٥٠٠ م^٢

مكونات البناء	عدد الوحدات	الاستخدام	رقم الدور	عدد الأنوار	المساحة
دور أرضي - سكني	١	سكني	٠	٣٥٦	٢٥٦
السور - سكني	٠	تجاري		١١٠	٢
بيت الدرج - سكني	٠	خدمات		١٢	٢

الواجهة



الموقع العام



الموقع بالنسبة للصورة الفضائية



مساحة البناء الكلي	نسبة البناء	٣٦٨٠ م ^٢	٤٧ %
المكتب الهندسي المصمم	مكتب سعد مفرح الشمراني للهندسة المدنية فرع		
المكتب المشرف	مكتب سعد مفرح الشمراني للهندسة المدنية فرع		
مقاوم رفع المخلفات			

ملاحظات

اتخاذ الإجراءات اللازمة لمعالجة الأجزاء الصامتة للمباني القائمة وعدم تركها دون تشطيب وكذلك الأسوار والحوائط المطلية على الجيران .
يلزم مراجعة وكالة التعمير و المشاريع لإستخراج الرخصة الخاصة بتنفيذ الإرتدادات و المواقف و الصرافات و الأرصفة

الرسوم المستحقة على الرخصة : ٨١٤.٤ ريال
و تم سدادها بموجب الإيصال رقم : X٠٠٠٤١٣٠٦٣٣١٣٠٠٥٢٠
بتاريخ : ١٧/٠٨/٢٠٢٠

إحداثيات الموقع :

الشماليات : ٢٤٩٤٥٩

الشرقيات : ٢٢٠٢١٩٦

تنبيه :

- ١- يلزم أن تكون الملاحق العلوية بالجزء الخلفي من المبنى
- ٢- أي مخالفة لهذا الترخيص تطبق لائحة الغرامات و الجزاءات عن المخالفات البلدية الصادرة بقرار مجلس الوزراء رقم (٢١٨) في ١٤٢٢/٠٨/٠٦ هـ

رخصة إلكترونية

يجب الالتزام بتنفيذ العزل الحراري وفق قيم العزل الحراري المحددة بمخطط العزل الحراري ، يلزم تنفيذ العزل الحراري ، عدم الأضرار بالمجاورين واستخدام سواتر الخيش على الشدات للمحافظة على سلامة المارة وخصوصية المنازل المجاورة عدم فتح شبايك باتجاه الفلل السكنية بالملحق.