

بسم الله الرحمن الرحيم

التاريخ: ١٤٤٣ / ٩ / ٢٠ هـ

المملكة العربية السعودية

وزارة الدفاع

التعريف الموحد لمنسوبي وزارة الدفاع

نموذج رقم (٢)

الاسم : وليد بن صولان احمد مجرشي

رقم الهوية : (١٠٦٤٤٤٣٠٣٧)

تاريخ الميلاد : (٢٨ / ٨ / ١٤٠٧ هـ)

الراتب الأساسي : (٥٢٦٠ ، ٠٠) ريال

إجمالي الراتب : (١٠١٤٠ ، ٠٠) ريال

الرتبة : رقيب

القوة الأساسي : قوات الدفاع الجوي

(مدير بنك الإنماء)

السلام عليكم ورحمة الله وبركاته .

الموضحة هويته أعلاه أحد منسوبي وزارة الدفاع ، وبناء على طلبه أعطي هذا التعريف وذلك دون أدنى مسئولية سواء كانت التزامات مالية ، أو حضورية ، أو قانونية أو غير ذلك على الجهة المعرفة .

والسلام عليكم .

توقيع محاسب التشكيل



توقيع المسئول في التشكيل





الختم

الهوية الوطنية

رقم النسخة ٥



المملكة العربية السعودية
وزارة الداخلية

وليد بن صولان بن احمد مجرشي

MAGRASHI, WALED SOLAN A



No: 1064443037

الرقم : ١٠٦٤٤٤٣٠٣٧

DOB: 26/04/1987

تاريخ الميلاد : ١٤٠٧/٠٨/٢٨ هـ

DOE: 10/05/2031

تاريخ الانتهاء : ١٤٥٣/٠١/١٨ هـ

مكان الميلاد : الرياض



1064443037



تاريخ الصك: ١١/١١/١٤٤٢ هـ

رقم الصك: ٣٩٣٥٢٣٠٠٢٢٤٨



المملكة العربية السعودية

وزارة العدل

[٢٧٧]

صك

الحمد لله وحده والصلاة والسلام على من لا نبي بعده، وبعد: فإن الشقة رقم 7 / 39 في الدور الأول من قطعة الارض رقم 10180 من المخطط رقم 2351 الواقع في حي ظهرة لبن بمدينة الرياض . وحدودها واطوالها : شمالاً: شقة رقم 8 +منور بطول 1.44 واحد متر و أربعة و أربعون سنتمتر +2.10+ 2.25+ 2+ 3 + 1.026+ 3.40م جنوباً: ارتداد عرض 2م بطول 13.1 ثلاثة عشر متر و عشرة سنتمتر شرقاً: ارتداد عرض 2م بطول 10.6 عشرة متر و ستون سنتمتر غرباً: شقة رقم 6 +موزع الشقق +درج بطول 6.55 ستة متر و خمسة و خمسون سنتمتر +2.35+ 4.526م ومساحتها 131.22 مائة و واحد و ثلاثون متر مربعاً و إثنين و عشرون سنتمتراً مربعاً ويخص الوحدة من مساحة الأرض مشاعاً (62.34م) ويخصها من الأجزاء المشتركة التي لا يمكن توزيعها (7.14%) حسب القرار المساحي رقم (123 / 38) في (24 / 3 / 1432) والمبلغ بخطاب الأمانة رقم (70878 / 1434) في (14 / 4 / 1434) والمقيد برقم (34923010 / 34) في (15 / 4 / 1434) والمتضمن أنه يجب على مالك كل وحدة التنسيق مع باقي الملاك في العقار وتكوين جمعية ملاك بعد مده أقصاها ستة أشهر من اكتمال النصاب وذلك عند بلوغ عدد الوحدات المفروزة في العقار أكثر من (10) وحدات وزاد عدد ملاكها عن (5) أشخاص وذلك وفق ما نص عليه نظام ملكية الوحدات العقارية و بموجب الصك الصادر من كتابة العدل بجنوب الرياض برقم 410212008291 في 8 / 06 / 1435 قد أصبحت في ملك / وليد صولان احمد مجرشي سعودي الجنسية بموجب سجل مدني رقم 1064443037 والعقار مرهون لصالح / مصرف الانماء سجل تجاري 1010250808 بموجب خطاب الرهن رقم أم / م / 21 / 877 في 12 / 11 / 1442 هـ مقابل مبلغ وقدره 767891.49 فقط سبعمائة و سبعة و ستون ألفاً و ثمانمائة و واحد و تسعون ريالاً سعودياً و تسع و أربعون هلة لا غير. تسدد على أقساط شهرية عددها 316 قيمة كل قسط 2455.61 فقط ألفان و أربعمائة و خمسة و خمسون ريالاً سعودياً و إحدى و ستون هلة لا غير. تاريخ حلول القسط 24/06/1435 سبب الرهن : تمويل عقاري وفي حالة عدم السداد فللمرتهن بيع العقار بالقيمة التي تنتهي عندها الرغبات . واستيفاء مافي ذمة الراهن من مبلغ وما نقص يرجع فيه عليه بعد اكمال مايلزم شرعاً. وعليه جرى التصديق تحريراً في 11 / 11 / 1442 في 11 / 11 / 1442 لا عتماده، و صلى الله على نبيينا محمد وآله وصحبه وسلم.



المملكة العربية السعودية
وزارة الشؤون البلدية والقروية
أمانة منطقة الرياض

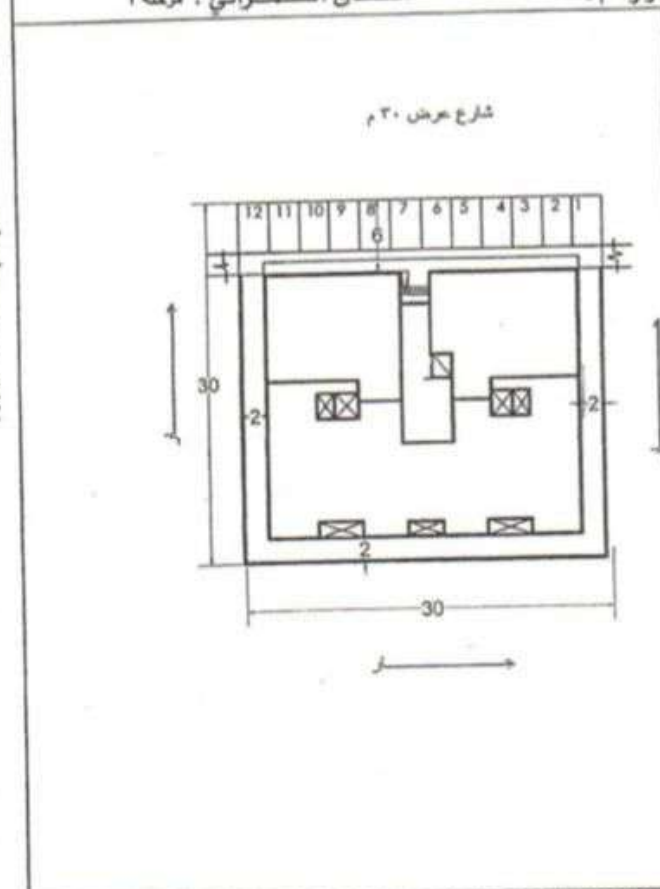
رقم الرخصة: ١٤٣٣/٩٧٨٤٩
تاريخ الرخصة: ١٤٣٣.٠٥.٢٢
تاريخ الإنتهاء: ١٤٣٦.٠٥.١٩
نوع الرخصة: إصدار



رخصة بناء عسرة سكنية (نظام البناء المطور)

إدارة رخص البناء

اسم المالك:	مناسي بن صالح بن عبدالله العربي
رقم الألبان:	١٠٤٧٦٤٠٦٩١
تاريخه:	١٤٠١-١٠-١١
رقم الصك:	٢١٠١٣٠١٣١٢٥
رقم القطعة:	١٠١٨٠
الشوارع:	
الحي:	حي ظهره لين
مساحة الأرض:	٢٩٠٠ م ^٢
النطاق العمراني:	مرحلة ١



الجهة	الحدود	الأبعاد	الإرتداد
شمال	شارع عرض ٣٠ م	٣٠	٢
شرق	قطعة رقم ١٠١٧٩	٣٠	٢
جنوب	قطعة رقم ١٠١٨٨	٣٠	٢
غرب	قطعة رقم ١٠١٨١	٣٠	٢

مكونات البناء	عدد الوحدات	المساحة	الإستخدام
أرضي سكني	٣	٥٣٦,٠٠٠	سكني
أول سكني	٤	٥٨٥,٠٠٠	سكني
ثاني سكني	٤	٥٧٤,٠٠٠	سكني
غرفة كهرباء	٠	٢٠,٠٠٠	غرفة كهرباء
ملاحق علوية	٢	٢٨٧,٠٠٠	سكني
أسوار	١	٦٩,٠٠٠	خدمات

رقم الترخيص:	١٨٠١٠	رقم المشروع:	٩١	نظام:	نظام
سداد الرسوم مبلغ وقدره:	٧٤٠	ريال بموجب الإيصال رقم:	٢٣٠١٠٤٨٢٩٨	تاريخ:	

ملاحظات:

- نوع البناء مسلح.
- نوع الرخصة: إصدار رخصة فورية.
- بموجب نظام رخصة البناء الفورية للشارع.
- بموجب التفريغ المساسي رقم ١٤٣٣/١٦٨٧٨ بتاريخ ١٤٣٣.٣.٢٦ الصادر من بلدية عرفة القرعية.
- نظام البناء المطور الحالية رقم ١.
- ارتداد الملاحق العلوية عن القطعة الخلفية لا يقل عن ٧ م من حد الملكية.



مدير عام التخطيط العمراني
م/ مساند إبراهيم المحيا

مدير إدارة الرخص
م/ علي بن أحمد الدروي

م/ منصور محمد الطويش

يجب الإلتزام بالشروط الموضحة خلف الرخصة

أي كتم أو شطب يلغي هذه الرخصة.