

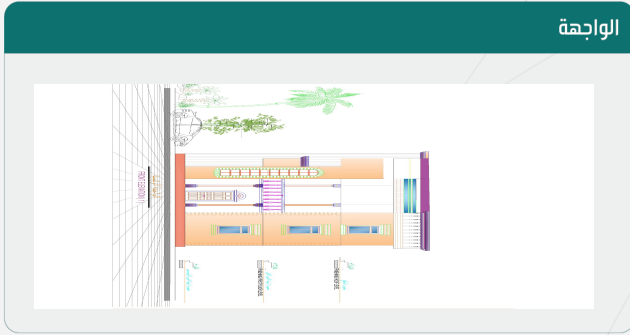


نوع الطلب	إضافة وتعديل مكونات رخصة بناء
الأمانة	أمانة منطقة عسير
البلدية	بلدية خميس مشيط
الحي	الحرابي

## رخصة بناء

رقم الرخصة	440511105444
نوع الرخصة	رخصة بناء
حالة الرخصة	سارية
تاريخ إصدارها	1436/10/19
تاريخ إنتهائها	1445/07/21

اسم صاحب الرخصة	عبدالله احمد سالم ال هانض
نوع وثيقة الملكية	صك
نوع البناء	سكني
عدد المباني	
رقم الهوية	1009189703
رقم وثيقة الملكية	971705005833
رقم قطعة الأرض	79
وصف المبنى	فيلا مكونه من دور أرضي وأول وثاني وملحق أرضي
هوية وطنية	
تاريخ وثيقة الملكية	1440/12/19
رقم المخطط	652



الحدود و الأبعاد و الإرتدادات بالهتر

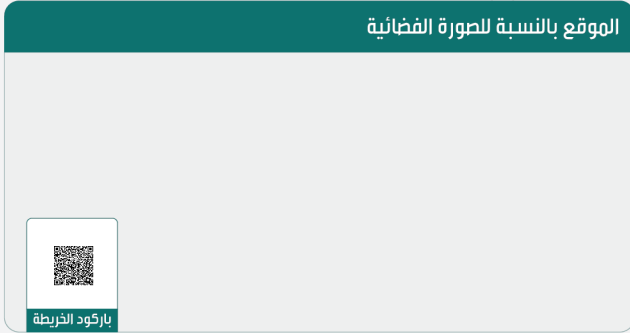
الجهة	حدودها	البروز	الأبعاد (م)	الارتداد (م)
الشمال	شارع عرض 15 متر	0	20	4
الجنوب	قطعة رقم 80	0	20	2
الشرق	قطعة رقم 77	0	30	2
الغرب	قطعة رقم 81	0	30	2
مساحة الأرض			600	م <sup>2</sup>



عرض مكونات البناء

اسم المكون	عدد الوحدات	الاستخدام	عدد الأدوار	المساحة
دور أرضي	1	سكني		360
دور أول	1	سكني		360
السور	1	سور		100
مساحة البناء الكلي	1095	نسبة البناء		62.5

\*لاستعراض بقية نماذج ومكونات البناء امسح الباركود الذي في الأعلى



بيانات التعاقد

المكتب الهندسي المصمم	الكنوز المتحدة للاستشارات الهندسية
المقاول المنفذ	

إحداثيات الموقع

الشماليات:	18.256957429174694
الشرقيات:	42.740799618096645

الرسوم المستحقة على الرخصة

20	و تم سدادها بموجب الإيصال رقم
23404511169	بتاريخ
1444/07/21	

ملاحظات

- يجب الالتزام بتنفيذ العزل الحراري وفق قيم العزل الحراري المحددة بمخطط العزل الحراري. يلزم تنفيذ العزل الحراري، عدم الاضرار بالمجاورين واستخدام سواتر الخيش على الشدات للمحافظة على سلامة العارة وخصوصية المنازل المجاورة عدم فتح شبابيك باتجاه الفلل السكنية بالملحق.



نهنأك على إنجاز الخطوة الأولى لبناء منزلك , ونتمنى لك التوفيق في استكمال باقي الخطوات , يرجى الاطلاع على التعليمات للخطوات القادمة , ويسعدنا خدمتك والرد على الاستفسارات عبر وسائل التواصل ومركز الدعم الفني **199040**.

## تعليمات:

1. يمكن التعديل على المخططات وإضافة مكونات جديدة للمبنى من خلال قيام المكتب الهندسي المهتم إختيار خدمة " إضافة وتعديل مكونات بناء " ضمن خدمات الرخص الإنشائية عبر منصة بلدي.
2. ضرورة المحافظة على سلامة الرصيف والشارع عند تنفيذ الأعمال الإنشائية.
3. عدم رمي مخلفات البناء في الشوارع وعلى الأرصفة أو في الأماكن غير المخصصة لها.
4. يلتزم مقاول البناء بتسوير الموقع أثناء تنفيذ الأعمال وتشوين مواد البناء داخل المناطق المحددة وفق دليل "تسوير مواقع الأعمال الإنشائية" للمباني السكنية والتجارية والمحافظة على سلامة ونظافة الموقع.
5. يلتزم مقاول البناء بتغليف المبني وفقاً لدليل "تغطية المباني تحت الانشاء".

## روابط مهمة:



www.momra.gov.sa



www.balady.gov.sa



www.saudieng.sa



www.sca.sa

