

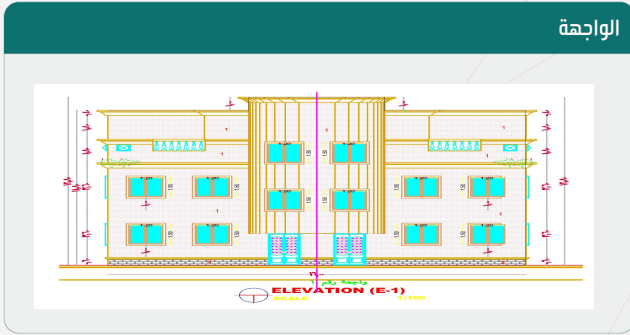


رخصة بناء

نوع الطلب	إصدار رخصة بناء
الأمانة	أمانة منطقة عسير
البلدية	بلدية خميس مشيط

رقم الرخصة	431110148774
نوع الرخصة	رخصة بناء
حالة الرخصة	سارية
تاريخ إصدارها	1443/12/03
تاريخ إنتهائها	1446/12/03

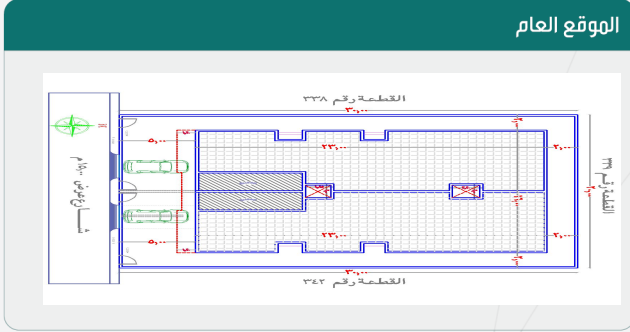
اسم صاحب الرخصة	مؤسسة اركان الأسس العقارية
نوع وثيقة الملكية	صك
نوع البناء	سكني
الحي	اليرموك
رقم الهوية	5855351152
رقم وثيقة الملكية	971712001686
رقم قطعة الأرض	ج/340
وصف الهيئ	أرضي (شقتين)+أول(شقتين)+ملاحق علوية
سجل تجاري	1443/11/28
رقم وثيقة الملكية	2/ع/460/1443
رقم المخطط	ج/340



الواجهة

الجهة	حدودها	البروز	الأبعاد (م)	الارتداد (م)
الشمال	قطعة رقم 339	0	20	2
الجنوب	شارع عرض 15.00 م	1.5	20	5
الشرق	قطعة رقم 342	0	30	2
الغرب	قطعة رقم 338	0	30	2
مساحة الأرض		600	م ²	

الحدود و الأبعاد و الإرتدادات بالمتر

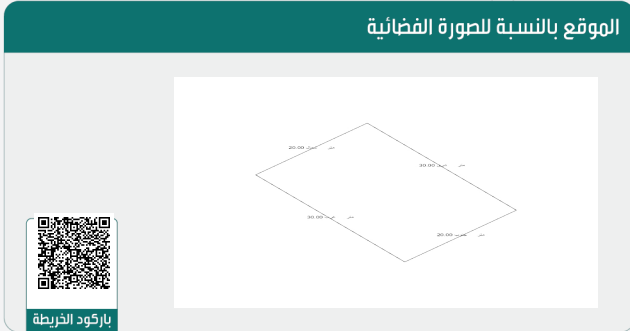


الموقع العام

اسم المكون	عدد الوحدات	الاستخدام	عدد الأدوار	المساحة
دور أرضي	2	سكني	0	360
دور أول	2	سكني	0	390
السور	1	سكني	0	100
ملاحق علوية	2	سكني	0	195
مساحة البناء الكلي		945	نسبة البناء	
60				

*لاستعراض بقية مكونات البناء امسح الباركود الذي في الأعلى

عرض مكونات البناء



الموقع بالنسبة للصورة الفضائية

بيانات التعاقد	المكتب الهندسي المصمم	إعمار الصرح للاستشارات الهندسية
المقاول المنفذ	1841	22303167596

إحداثيات الموقع	الشماليات: 18.333045773701468	الشرقيات: 42.756536073411574
-----------------	-------------------------------	------------------------------

الرسوم المستحقة على الرخصة	1841
و تم سدادها بموجب الإيصال رقم	22303167596
بتاريخ	1443/12/03

ملاحظات

- يلزم التعاقد مع مكتب هندسي مشرف و مقاول بناء معتمدين لدى الوزارة وتأمين ضد العيوب الخفية قبل البدء في البناء.
- يجب الالتزام بتنفيذ العزل الحراري وفق قيم العزل الحراري المحددة بمخطط العزل الحراري. يلزم تنفيذ العزل الحراري، عدم الاضرار بالمجاورين واستخدام سواتر الخيش على الشدات للمحافظة على سلامة العارة وخصوصية المنازل المجاورة عدم فتح شبابيك باتجاه الغلل السكنية بالمحلق.



نهنأك على إنجاز الخطوة الأولى لبناء منزلك ، ونتمنى لك التوفيق في استكمال باقي الخطوات ، يرجى الاطلاع على التعليمات للخطوات القادمة ، ويسعدنا خدمتك والرد على الاستفسارات عبر وسائل التواصل ومركز الدعم الفني 940.

تعليمات:

1. يمكن التعديل على المخططات وإضافة مكونات جديدة للمبنى من خلال قيام المكتب الهندسي المهتم بإختيار خدمة " إضافة وتعديل مكونات بناء" ضمن خدمات الرخص الإنشائية عبر منصة بلدي.
2. ضرورة المحافظة على سلامة الرصيف والشارع عند تنفيذ الأعمال الإنشائية.
3. عدم رمي مخلفات البناء في الشوارع وعلى الأرصفة أو في الأماكن غير المخصصة لها.
4. عدم استخدام الشوارع والأرصفة العامة لتخزين مواد البناء، والإلتزام بتخزينها في داخل حدود الملكية.
5. إلزام مقاول البناء بتسوير الموقع أثناء تنفيذ الأعمال وفق (دليل تسوير مواقع الأعمال الإنشائية للمباني السكنية) للاطلاع على الدليل

روابط مهمة:



www.momra.gov.sa



www.balady.gov.sa



www.saudieng.sa



www.sca.sa



مركز الدعم الفني
940



Balady_cs



saudimomra



www.balady.gov.sa