

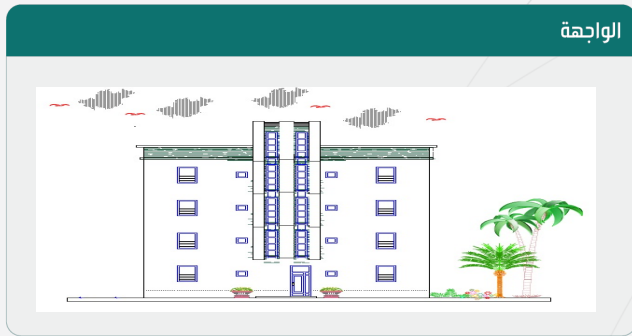


## رخصة بناء

نوع الطلب	إضافة وتعديل مكونات رخصة بناء
الأمانة	أمانة منطقة جازان
البلدية	أمانة منطقة جازان

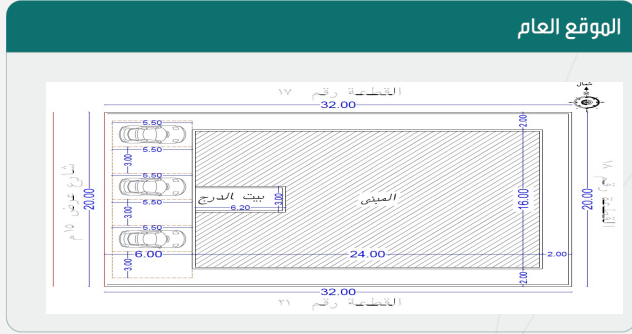
رقم الرخصة	43079416991
نوع الرخصة	رخصة بناء
حالة الرخصة	سارية
تاريخ إصدارها	1438/06/02
تاريخ إنتهاؤها	1444/07/29

اسم صاحب الرخصة	يحيى سلمان يحيى المالكي
نوع وثيقة الملكية	صك
نوع البناء	سكني
الحي	المحددية 2
رقم الهوية	1058995653
رقم وثيقة الملكية	695410000597
رقم قطعة الأرض	19
وصف الهيئ	مبنى سكني مسلح ليتكون من ( ارضي + ثلاثة ادوار متكررة )
هوية وطنية	1443/07/22
تاريخ وثيقة الملكية	263
رقم المخطط	



الحدود و الأبعاد و الإرتدادات بالمتر

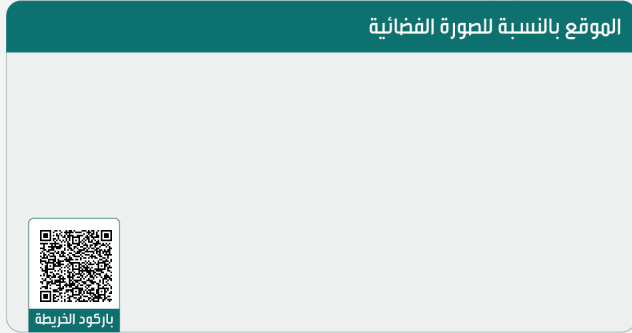
الجهة	الحدودها	البروز	الأبعاد (م)	الإرتداد (م)
الشمال	القطعة رقم 17	0	32	2
الجنوب	القطعة رقم 21	0	32	2
الشرق	القطعة رقم 18	0	20	2
الغرب	طريق عرض 15م	0	20	6
مساحة الأرض		639.87	م <sup>2</sup>	



عرض مكونات البناء

اسم المكون	عدد الوحدات	الاستخدام	عدد الأدوار	المساحة
دور أرضي	2	سكني	0	384
دور أول	2	سكني	0	384
صرافات صحية	0	خزانات	0	12
السور	0	سور	0	84
دور أخير	2	سكني	0	384
مساحة البناء الكلي		1589.5	نسبة البناء 60.01	

\* لاستعراض بقية مكونات البناء امسح الباركود الذي في الأعلى



بيانات التعاقد

المكتب الهندسي المصمم	غازي محمد عباس للاستشارات الهندسية
المقاول المنفذ	

إحداثيات الموقع

الشماليات:	16.9521637344503
الشرقيات:	42.5638387432406

الرسوم المستحقة على الرخصة

1894.4	و تم سدادها بموجب الإيصال رقم
22115694758	بتاريخ
1443/08/12	

ملاحظات

- يجب الالتزام بتنفيذ العزل الحراري وفق قيم العزل الحراري المحددة بمخطط العزل الحراري. يلزم تنفيذ العزل الحراري، عدم الاضرار بالمجاورين واستخدام سواتر الخيش على الشدات للمحافظة على سلامة العارة وخصوصية المنازل المجاورة عدم فتح شبابيك باتجاه الفلل السكنية بالملاحق.



نهنئك على إنجاز الخطوة الأولى لبناء منزلك , ونتمنى لك التوفيق في استكمال باقي الخطوات , يرجى الاطلاع على التعليمات للخطوات القادمة , ويسعدنا خدمتك والرد على الاستفسارات عبر وسائل التواصل ومركز الدعم الفني **199040**.

## تعليمات:

1. يمكن التعديل على المخططات وإضافة مكونات جديدة للمبنى من خلال قيام المكتب الهندسي المهتم إختيار خدمة ” إضافة وتعديل مكونات بناء“ ضمن خدمات الرخص الإنشائية عبر منصة بلدي.
2. ضرورة المحافظة على سلامة الرصيف والشارع عند تنفيذ الأعمال الإنشائية.
3. عدم رمي مخلفات البناء في الشوارع وعلى الأرصفة أو في الأماكن غير المخصصة لها.
4. عدم استخدام الشوارع والأرصفة العامة لتخزين مواد البناء، والإلتزام بتخزينها في داخل حدود الملكية.
5. تعتبر هذه الرخص ترخيص لمقاول البناء لتنفيذ الأسوار المؤقتة وتحديد منطقة التشوين للمشروع أثناء التنفيذ وفق الإشتراطات الواردة بدليل تسوير مواقع الأعمال الإنشائية للمباني السكنية المنشور على منصة الوزارة .

## روابط مهمة:



www.momra.gov.sa



www.balady.gov.sa



www.saudieng.sa



www.sca.sa

