

المملكة العربية السعودية
وزارة الشؤون البلدية والقروية
أمانة منطقة القصيم
بلدية الرس
رخص البناء الإلكترونية



رقم الرخصة : ٤١٠٥٨٠٨١٣
تاريخ صدورها : ١٤٤١/٠٥/٠٧
تاريخ إنتهائها : ١٤٤٤/٠٥/٠٧
نوع الرخصة : سكني
رقم الطلب : ٢٥٦١٥٠
نوع الإصدار : بناء جديد

اسم صاحب الرخصة : أحمد بن صالح بن ابراهيم العوض
رقم الأثبات : ١٠١٩٢٤٠١٥٧
رقم الصك : ٣٦٣٥٠٦٠٠٤٨٩١
رقم قطعة الأرض : ٢/١١١٢ / ١/١١١٢
تمت الموافقة بموجب خطاب الدفاع المدني رقم :
رقم شهادة تنسيق الكهرباء : ١٩١١٣١١٩٨
المبنى عبارة عن : مهني سكني

نوع الاثبات : هوية وطنية

تاريخه : ١٤٤١/٠٤/٠٨

بالمخطط : ٤٠/ق

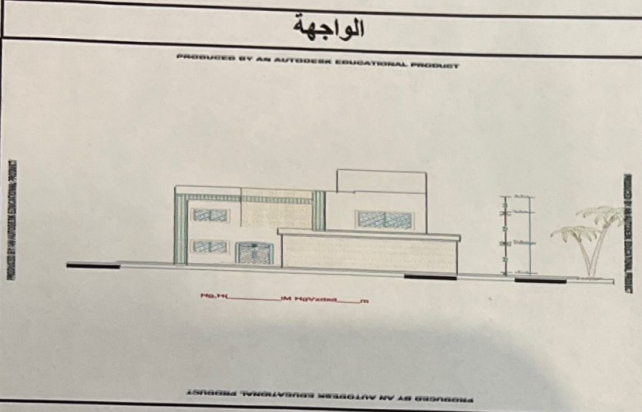
مصدره : الرس

بحي حي المطار

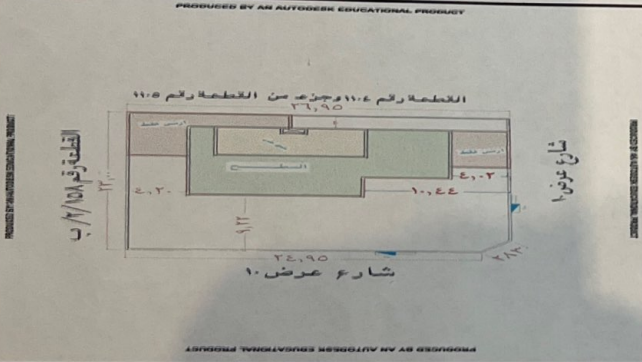
تاريخ :

تاريخ شهادة تنسيق الكهرباء : ١٤٤١/٠٥/٠٣

الواجهة



الموقع العام



الموقع بالنسبة للصورة الفضائية



الحدود و الأبعاد و الإرتدادات (للمتكرر) بالمتر

الجهة	حدودها	البروز	الأبعاد (م)	الارتداد (م)
الشمال	قطعة رقم ١١٠٤ وجزء من القطعة		٢٦.٩٥	٢
الجنوب	شارع عرض ١٠ متر		٢٤.٩٥	٩.٢٢
الشرق	شارع عرض ١٠ متر		٢١	٤.٠٢
الغرب	قطعة رقم ٢/١١١٢ ج		٢٣	٤.٢

مساحة الأرض : ٦١٧.٨٥ م^٢

مكونات البناء	عدد الوحدات	الاستخدام	رقم التوز	عدد الأدوار	المساحة
دور أول - سكني	١	سكني	١		٢٠٠ م ^٢
ملاحق علوية	٠	سكني	٠		٥٠ م ^٢
دور أرضي - سكني	١	سكني	٠		٢٨٠ م ^٢
المسور - سكني	٠	سكني			١١٠ م ^٢

مساحة البناء الكلي	نسبة البناء	٥٣٠.٠ م ^٢	٤٥ %
المكتب الهندسي المصمم	مكتب طارق التويجري للاستشارات الهندسية -		
المكتب المشرف			
مقاول رفع المخلفات			

ملاحظات اتخاذ الإجراءات اللازمة لمعالجة الأجزاء الصامتة للمباني القائمة وعدم تركها دون تشطيب وكذلك الأسوار والحوائط المطلة على الجيران .
في حالة البناء على الصامت يجب أن لا يقل الارتداد في الأدوار العلوية عن ٢ متر كما يجب عدم البناء على سور الجار مباشرة و وضع جدار اضافي (دبل) و يجب الالتزام بحدود الملكية أثناء تنفيذ القواعد و وضع قاعدة جار يلزم مراجعة وكالة التعمير و المشاريع لإستخراج الرخصة

الرسوم المستحقة على الرخصة : ١١٠٦.٠ ريال
و تم سدادها بموجب الإيصال رقم : X٠٠٠٣٥٣٦٢٢٤٩٨٠١٤٦
بتاريخ : ٠٢/٠١/٢٠٢٠

إحداثيات الموقع :

الشماليات : ٣٤٩٧٨٥

الشرقيات : ٢٨٦٢٧٥٢

تنبيه :

- ١- يلزم أن تكون الملاحق العلوية بالجزء الخلفي من المبنى
- ٢- أي مخالفة لهذا الترخيص تطبق لائحة الغرامات و الجزاءات عن المخالفات البلدية الصادرة بقرار مجلس الوزراء رقم (٢١٨) في ١٤٢٢/٠٨/٠٦ هـ

رخصة البناء الإلكترونية