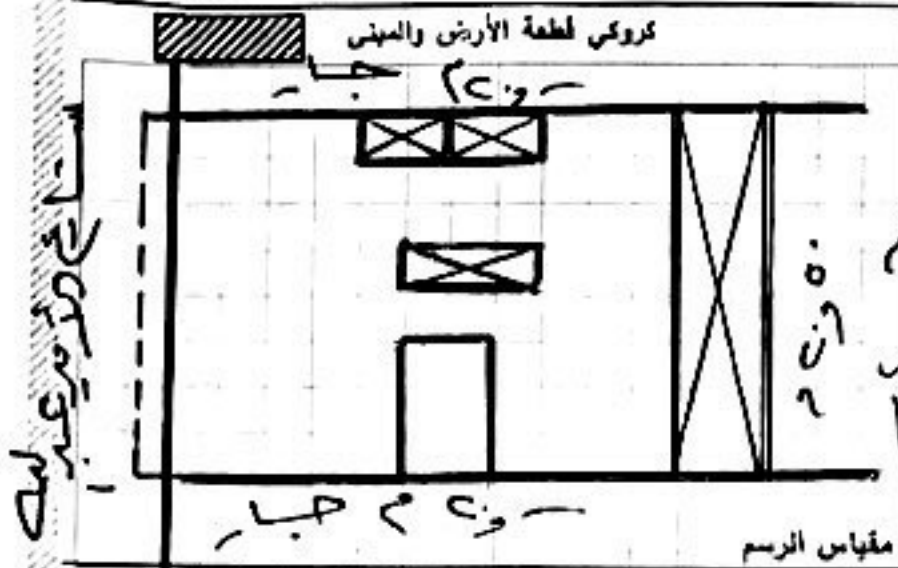


رخصة بناء

رقم الرخصة: ٤٠
تاريخ صدورها: ١٤٢٦
تاريخ انتهائها: ١٤٢٦

اسم صاحب الرخصة: محمد بن إبراهيم الساري
رقم الصك: ٢١٤١٢
رقم قطعة الأرض: ٢٤٣
رقم الكروكي التنظيمي: -
تاريخه: ١٤٠١١٥
رقم المخطط: -
تاريخه: -
نوع البناء: مساحي
مصدره: عمدة الخوخ
بجس: المهندس
تاريخه: -



كروكي الموقع العام
مدرسة: -
عشم وضع سماح هديديت على
السواقر بالبور الثالث *
الموقع مستول للدراسة *

مرحلة النطاق العمراني: داخل نطاق لعراي
المكتب الهندسي المشرف/المصمم: مكتب الجزيرة

المقاييس والاشتراطات:
الحدود والابعاد والارتدادات والبروز (للمتكرر)

البروز (م)	الارتداد (م)	الابعاد (م)	حدودها	الجهة
١	٤	٥٠	٢٤٢	الشمال
١	٥	٥٠	٢٤٢	الشرق
١	٥	٥٠	٢٤٤	الجنوب
١	٥	٥٠	٢٤٤	الغرب

- مساحة الأرض: ٢٤٢ م
- مساحة البناء بالقبو: ٢٤٢ م
- مساحة البناء بالدور الأرضي: ٢٤٢ م
- مساحة البناء بالدور المتكرر: ٢٤٢ م
- عدد الأدوار المتكررة: ٢٤٢ م
- مساحة الملحق الأرضي: ٢٤٢ م
- مساحة الملحق العلوي: ٢٤٢ م
- عدد الوحدات: ٢٤٢ م
- إجمالي مساحة البناء: ٢٤٢ م
- ارتفاع الدور: ٢٤٢ م
- أقصى ارتفاع للبناء: ٢٤٢ م
- إجمالي طول السور: ٢٤٢ م
- أقل ارتفاع للسور: ٢٤٢ م
- أقصى ارتفاع للسور: ٢٤٢ م
- نسبة مساحة الدور الأرضي لمساحة الأرض: ٢٤٢ م
- منسوب الشارع: ٢٤٢ م
- تشطيب الواجهة: صخر ورخاسك
- البروزات: الفرب
- استخدام المبنى: سكني تجاري

* الرسوم المستحقة على الرخصة: ٣٤٦ ريال
وتم سدادها بموجب الايصال رقم: ١٤٦٩١٦٢
بتاريخ: ١٤٢٦
التوقيع: محمد بن إبراهيم الساري

الاسم: محمد بن إبراهيم الساري
التوقيع: محمد بن إبراهيم الساري
مدير/ رئيس: محمد بن إبراهيم الساري
الاسم: محمد بن إبراهيم الساري
التوقيع: محمد بن إبراهيم الساري

