



1051495 >



مبادرة تحمل  
ضريبة المسكن الأول



### شهادة تحمل الدولة ضريبة المسكن الأول

إسم المواطن: فارس محمد سوادى سعيد

رقم الهوية: 1100541620

حالة الإستحقاق: مستحق

الوحدات المشمولة: الوحدات الجاهزة، وحدات البيع على الخارطة

أعطى المواطن المشار أعلاه هذه الشهادة بناء على الأمر الملكي الكريم رقم 86/أ وتاريخ 18/04/1439 هـ، والأمر الملكي الكريم رقم 84/أ وتاريخ 14/02/1442 هـ،



الرقم: 262028000227  
التاريخ: 1445/5/12

# وثيقة تملك عقار

البورصة العقارية  
Real Estate Market



وزارة العدل  
Ministry of Justice



## البيانات الأساسية

1445/5/12	تاريخ الوثيقة	262028000227	رقم الوثيقة
فعال	الحالة	وحدة التشغيل ومساندة أعمال التوثيق	المصدر
لا يوجد قيود	القيود	177.41	المساحة (م <sup>2</sup> )
1444/11/11	تاريخ الوثيقة السابقة	310219003106	رقم الوثيقة السابقة
		فرز	نوع العملية

## الملاك

نسبة التملك	الجنسية	الاسم	رقم الهوية
100 %	سعودي	اماني صالح محمد المحيسن	1002200531

## العقار

نوع الاستخدام	مساحة العقار (م <sup>2</sup> )	نوع العقار	رقم الهوية العقارية
لا يوجد	177.41	وحدة سكنية	لا يوجد
نموذج العقار	الموقع		
لا يوجد	لا يوجد		
المدينة	الحي	رقم المخطط	رقم القطعة
الرياض	الدار البيضاء	أ / 2705	2 / 836
الطول (م <sup>2</sup> )	وصف الحد	النوع	الحد
7.9	جزء من القطعة 832	:	شمالا
7.9	ارتداد 1 وشارع 15	:	جنوبا
5.680 + 3.480 + 2.500 + 3.480 + 12.480	ارتداد 2 وارتداد 3 ودرج وقطعة 835	:	شرقا
9.980 + 1.280 + 1.750 + 1.280 + 8.930	منور 2 وقطعة 1 / 836	:	غربا



معلومات الوحدة العقارية		
مساحة الوحدة	رقم الوحدة	177.41 م <sup>2</sup>
الدور	الدور الاول + الملحق	
نوع الوحدة	دور و ملحق علوي	
الجهة	الجنوبية	نسبة الوحدة من الأرض 53.040 %
مساحة الوحدة مشاعاً	مساحة الجزء الخاص	132.61 م <sup>2</sup>
نصيب الوحدة من الاجزاء المشتركة * الحصرية بالمقار *	نصيب الوحدة من الاجزاء المشتركة * الحصرية بالمقار *	10.83 م <sup>2</sup>

مكونات الوحدة					
المكون	عدد	المكون	عدد	المكون	عدد
غرفة نوم	7	حمام	4	صالة	1
مطبخ	1	مغاسل	1		

الاجزاء المشتركة بالمقار *	
منور	واجهات خارجية

الإتجاه	وصف الحد	طول الحد (م)
شمال	جزء من القطعة 832	7.900
جنوب	ارتداد 1 وشارع 15	7.900
شرق	ارتداد 2 وارتداد 3 ودرج و قطعة 835	3.480 + 2.500 + 3.480 + 12.480 + 5.680
غرب	منور 2 و قطعة 1 / 836	9.980 + 1.280 + 1.750 + 1.280 + 8.930

الإتجاه	وصف الحد للطابق العلوي	طول الحد للطابق العلوي (م)
شمال	سطح	3.480
جنوب	درج	3.480
شرق	ارتداد 2 و قطعة 835	7.250
غرب	سطح	7.250

#	خط الطول (N)	خط العرض (E)
1	2718815.3477	682522.0422
2	2718810.6632	682513.2072
3	2718832.7505	682501.4961
4	2718837.4350	682510.3310

الاجزاء الخاصة بالوحدة			
اسم الجزء	المساحة	اسم الجزء	المساحة
ارتداد 3	20.85	درج	31.19
سطح	127.02		

بيانات محضر الفرز			
رقم الطلب	رقم محضر الفرز	رقم محضر الفرز	2426808
تاريخ الإعتاد	الكود	الكود	22:04 - 1445/04/29
ملاحظة على المحضر			-

بيانات الملاك			
اسم المالك	رقم السجل	اسم المالك	رقم السجل
اماني صالح محمد المحيسن	1002200531		

بيانات الصك			
رقم الصك	تاريخه	رقم الصك	310219003106
جهة الإصدار	مساحة الصك		250

بيانات الموقع			
الأمانة	أمانة منطقة الرياض	المدينة	الرياض
نطاق البلدية	العزيفية	اسم الحي	الدار البيضاء
رقم المخطط	2705 / أ	رقم القطعة	2 / 836
رقم رخصة البناء	12168	تاريخها	1444/07/17
اسم الشارع	شارع عرض 15 م	عرض الشارع	15
رقم العقار	2588	مساحة الأرض	250

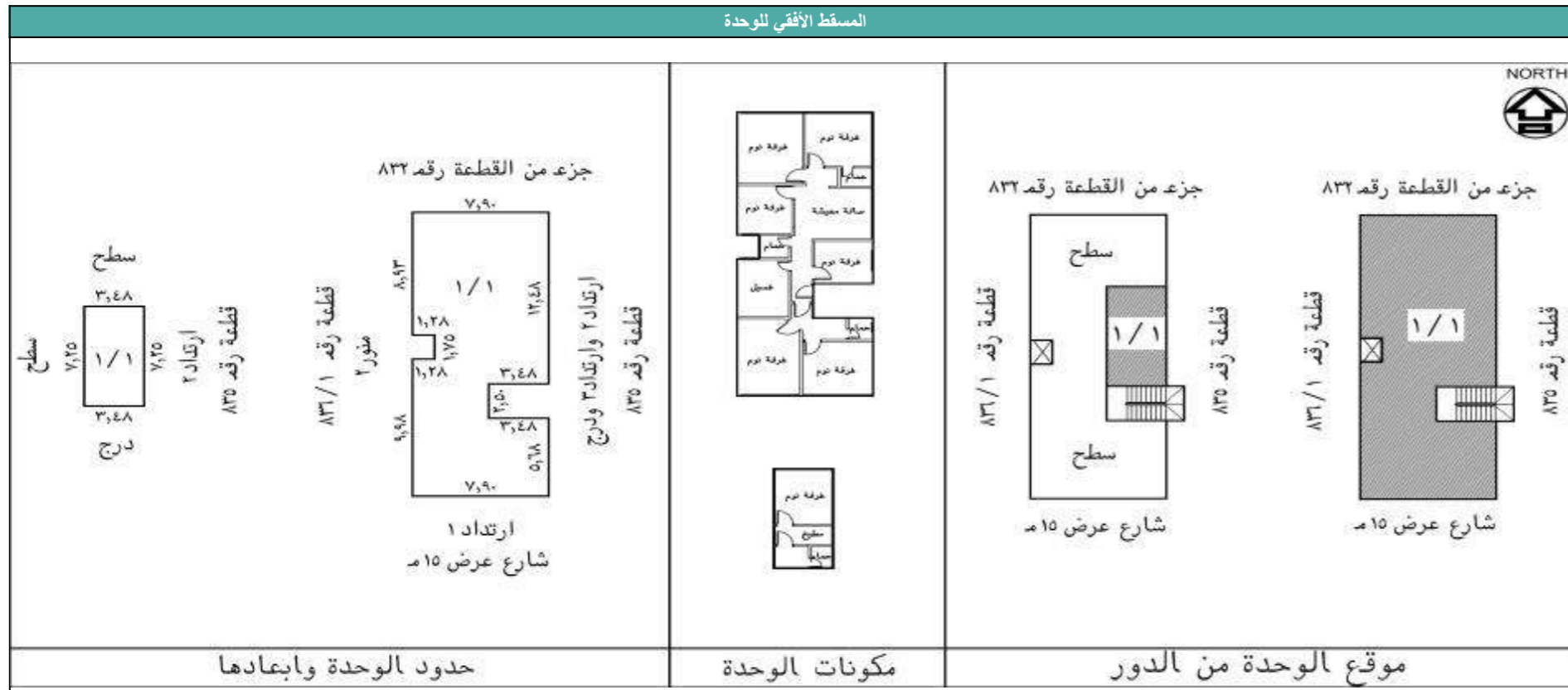
بيانات المكتب الهندسي	
اسم المكتب	أسار التصميم للاستشارات الهندسية

بيانات جمعية الملاك	
رقم جمعية الملاك	تاريخه

إدارة فرز الوحدات العقارية		
اعتمدت من قبل إدارة فرز الوحدات العقارية	 	

المكتب مسؤول مسئولية كاملة أمام الهيئة العامة للمقار عن صحة البيانات الواردة في محضر الفرز أعلاه

\*الاجزاء المشتركة بالمقار: هي مساحة الخدمات المشتركة بين كل الوحدات داخل المقار  
\*الاجزاء المشتركة الحصرية بالمقار: هي مساحة الخدمات المشتركة بين بعض الوحدات فقط داخل المقار وليس كل الوحدات





تم مشاركة هذه الوثيقة من خلال توكلنا  
This document is shared through Tawakkalna



يجب التحقق من الرمز السريع قبل اعتماد التعامل مع الهوية  
You must ensure validating the otp prior to considering the ID an official one

# الهوية الوطنية

رقم النسخة ٤

المملكة العربية السعودية

وزارة الداخلية



محمد بن عوضه بن محمد سعيد  
SAEED, MOHAMMED BIN AWDHAH B

ID Number: 1103531180 رقم الهوية: ١١٠٣٥٣١١٨٠

Date of Birth: 06/12/1980 تاريخ الميلاد: ١٤٠١/٠١/٢٩

Expiry Date: 05/08/2033 تاريخ الانتهاء: ١٤٥٥/٠٥/٠٩

مكان الميلاد: جدة



يجب التحقق  
من الرمز السريع  
قبل اعتماد  
التعامل مع الهوية



التاريخ: ٢٠٢٣/٦/١٩

بسم الله الرحمن الرحيم

المملكة العربية السعودية  
وزارة الدفاع



التعريف الموحد لمنسوبي وزارة الدفاع

الاسم : محمد عوضه محمد سعيد

رقم الهوية : ١١٠٣٥٣١١٨٠

تاريخ الميلاد : ٢٩/٠١/١٤٠١

الراتب الأساسي : ٦٠٤٠,٠٠

اجمالي الراتب : ١٠٨٥٦,٢٥

الرتبة / المرتبة : عريف

القوة الأساسية : القوات البرية الملكية السعودية

بنك الرياض

السلام عليكم ورحمة الله وبركاته

الموضح هويته أعلاه أحد منسوبي وزارة الدفاع ولا يزال على رأس العمل حتى تاريخه، وبناء على طلبه أعطي هذا التعريف وذلك دون أدنى مسؤولية سواء كانت التزامات مالية أو حضورية أو قانونية أو غير ذلك على الجهة المعرفة، والسلام عليكم.



للتحقق امسح الرمز



162060

هذا التعريف صادر من النظام ولا يحتاج لتوقيع لإعتماده

هذا النموذج أليا ويعتبر لاعيا عند حدوث الطمس أو الكشط أو التعديل في المعلومات





التعريف الموحد لمنسوبي وزارة الدفاع

الاسم : فارس محمد سوادى سعيد

رقم الهوية : ١١٠٥٤٦٢٠

تاريخ الميلاد : ١٢/٥/١٤٠٦

الراتب الأساسي : ٤٩٩,٠٠٠

اجمالي الراتب : ٩٤٩٣,٧٥

الرتبة / المرتبة : عريف

القوة الأساسية : القوات البرية الملكية السعودية

بنك الاهلي

السلام عليكم ورحمة الله وبركاته

الموضح هويته أعلاه أحد منسوبي وزارة الدفاع ولا يزال على رأس العمل حتى تاريخه، وبناء على طلبه أعطي هذا التعريف وذلك دون أدنى مسؤولية سواء كانت التزامات مالية أو حضورية أو قانونية أو غير ذلك على الجهة المعرفة، والسلام عليكم



لتتحقق اسمح الرمز



275692

هذا التعريف صادر من النظام وقد يحتاج لتوقيع لإتمامه

هذا النموذج ألياً ويعتبر لاغنياً عند حدوث الخمس أو الكشط أو التعديل في المعلومات



## رخصة بناء

نوع الطلب	إصدار
الأمانة	منطقة الرياض
البلدية	العزيرية

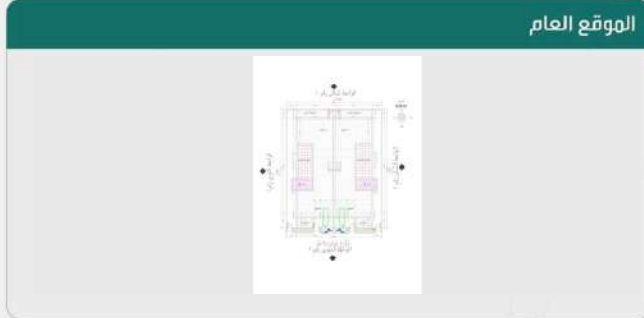
رقم الرخصة	١٢١٦٨
نوع الرخصة	رخصة بناء
حالة الرخصة	سارية
تاريخ إصدارها	١٤٤٤-٠٧-١٧
تاريخ إنتهائها	١٤٤٧-٠٧-١٧

اسم صاحب الرخصة	اماني مالح محمد المحيسن
نوع وثيقة الملكية	صك
نوع البناء	سكني
الحي	حي الدار البيضاء
رقم الهوية	١٠٢٢٠٠٥٣١
رقم وثيقة الملكية	٣١١٠٩٠٠٧٥٧
رقم قطعة الأرض	٨٣٦
وصف المهني	
نوع الهوية	الهوية الوطنية
تاريخ وثيقة الملكية	١٤٤٤-٠٧-٠٤
رقم المخطط	أ/٢٧٠٥



الحدود و الأبعاد و الإرتدادات بالهتر

الجهة	الحدود	البروز	الأبعاد (م)	الارتداد (م)
شمال	قطعة رقم ٨٣٢		٢٠	٢
شرق	قطعة رقم ٨٣٥		٢٥	٢
جنوب	شارع عرض ١٥ م		٢٠	٣,١٥
غرب	قطعة رقم ٨٣٧		٢٥	٢
مساحة الأرض		٥٠٠	م <sup>٢</sup>	



عرض مكونات البناء

اسم المكون	عدد الوحدات	الاستخدام	عدد الأدوار	المساحة
نور أول	٢	سكني	١	٣٢٥
ملاحق علوية	٠	سكني	١	٧٧,٥٦
ملاحق أرضية	٠	خدمات	١	٢٣,٣
أرضي	٢	سكني	١	٣٢٥,١
أسوار	٠	أسوار	١	٩٠
مساحة البناء الكلي		٨٤٠,٩٦	نسبة البناء	
			١٦٨,١٩	

\*لاستعراض بقية مكونات البناء امسح الباركود الذي في الأعلى



بيانات التعاقد

المكتب الهندسي المهتم	الفكرة للاستشارات الهندسية - الرياض
-----------------------	-------------------------------------

إحداثيات الموقع

الشماليات:	
الشرقيات:	

الرسم المستحقة على الرخصة

و تم سدادها بموجب الإرسال رقم	٢٥٢٢,٨٨
بتاريخ	٤٤٠٤١٥٣٠٨٤
	١٤٤٤-٠٧-١٦

### ملاحظات

- يلزم التعاقد مع مكتب هندسي مشرف ومقاول بناء معتمدين لدى الوزارة وتأمين ضد العيوب الخفية قبل البدء في البناء
- يجب الالتزام بتنفيذ العزل الحراري وفق قيم العزل الحراري المحددة بمخطط العزل الحراري. يلزم تنفيذ العزل الحراري ، عدم الاضرار بالمجاورين واستخدام سواتر الخيش على الشدات للمحافظة على سلامة المارة وخصوصية المنازل المجاورة عدم فتح شبابيك باتجاه الفلل السكنية بالملحق.
- رقم الرخصة في بلدي ٤٤٠٧١١٥٥٣٢٨١ ورقم القرار المساحي في بلدي ٤٤٠٧١٤٩٨٥٢٤ في حجم المخلفات ٨٠٤





بلدي  
balady



## شهادة اشغال OCCUPANCY CERTIFICATE

رقم اثبات المالك	تاريخ الشهادة	رقم الشهادة
١٠٠٢٢٠٠٥٣١	١٤٤٥-٠٥-١٦	٦٩٣٨/١٤٤٥

اسم المالك
اماني صالح محمد المحيسن

تاريخ رخصة البناء	رقم رخصة البناء
١٤٤٤-٠٧-١٧	١٢١٦٨

رقم المخطط	أرقام قطع الأراضي
١/٢٧٠٥	٨٣٦

المكتب المصمم
الفكرة للاستشارات الهندسية - الرياض

مقاول البناء	المكتب المشرف
	الفكرة للاستشارات الهندسية - الرياض

تاريخ وثيقة الملكية	رقم وثيقة الملكية	نوع وثيقة الملكية
١٤٤٤-٠٧-٠٤	٣١١٠٠٩٠٠٠٧٥٧	صك

بيانات المبنى	
عنوان المبنى	وصف المبنى
سكني	
إحداثيات المبنى	الاستخدام الفرعي
الشهائيات: ٦٨٢٥٠٧,٥٠٥٨	دبلكس
الشرفيات: ٢٧١٨٨١٤,٥٦٤٩	

البلدية	الأمانة
بلدية العزيزية	أمانة منطقة الرياض
الشارع	حي
موقع العمل	حي الدار البيضاء

المخالفات والغرامات



المملكة العربية السعودية  
وزارة الشؤون المحلية - الأحياء المدنية - سجل الأسرة

فارس بن محمد بن سوادى سعيد

الرقم ١١٠٠٥٤١٦٢٠ نسخة: ٠٢ صفحة: ٢/١

تاريخه	مكان الميلاد	الرقم	الصلة	القراد الأسرة
١٤٠٥/٠٣/٣٠	ابو السليح	١٠٨٤٩٨٥٦٢٩	زوجة	فاطمة محمد محمد مبروك
١٤٣٧/٠٦/١١	صبياء	١١٨٧٢٧٨٤٠١	بنك	الرا
١٤٤٠/١٢/١٢	صبياء	١١٩٣٧٠٣٤٩١	بنك	الرا

التاريخ: ٢٠٢٣/٦/١٩

بسم الله الرحمن الرحيم

المملكة العربية السعودية  
وزارة الدفاع



التعريف الموحد لمنسوبي وزارة الدفاع

الاسم : محمد عوضه محمد سعيد

رقم الهوية : ١١٠٣٥٣١١٨٠

تاريخ الميلاد : ٢٩/٠١/١٤٠١

الراتب الأساسي : ٦٠٤٠,٠٠

اجمالي الراتب : ١٠٨٥٦,٢٥

الرتبة / المرتبة : عريف

القوة الأساسية : القوات البرية الملكية السعودية

بنك الرياض

السلام عليكم ورحمة الله وبركاته

الموضح هويته أعلاه أحد منسوبي وزارة الدفاع ولا يزال على رأس العمل حتى تاريخه، وبناء على طلبه أعطي هذا التعريف وذلك دون أدنى مسؤولية سواء كانت التزامات مالية أو حضورية أو قانونية أو غير ذلك على الجهة المعرفة، والسلام عليكم.



للتحقق امسح الرمز



162060

هذا التعريف صادر من النظام ولا يحتاج لتوقيع لإعتماده

هذا النموذج أليا ويعتبر لاعيا عند حدوث الطمس أو الكشط أو التعديل في المعلومات



الهوية الوطنية  
رقم النسخة ٢



المملكة العربية السعودية  
وزارة الداخلية

اماني بنت صالح بن محمد المحيسن

ALMUHAISEN, AMANI SALEH M



1002200531

الرقم : ١٠٠٢٢٠٠٥٣١

B: 14/04/1983

تاريخ الميلاد : ١٤٠٣/٠٧/٠١

E: 29/06/2032

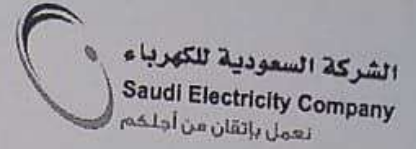
تاريخ الانتهاء : ١٤٥٤/٠٣/٢١

مكان الميلاد : بريدة



# معلومات طلب خدمة كهربائية لمنشأة

د خ م - 62



التاريخ	١٤٤٥ / ٠٥ / ٢٩ هـ
الموافق	٢٠٢٣ / ١٢ / ١٤ م

الرقم	
مكتب خدمات	الشرق

--إشارة الى المعلومات المتوفرة في أنظمة الشركة عن عقار المشترك نرفق لكم البيانات التالية:

اسم المشترك	اماني صالح محمد المحيسن
رقم الحساب	٣٠٠٦٠٦١١١٨٢
رقم الاشتراك	٢٩٥/٣٦/١٣٧
تاريخ اطلاق الخدمة الكهربائية	٢٠٢٣/١٠/٠٤ م
المدينة	الرياض
الحي	الدار البيضاء
رقم المخطط	١
رقم القطعة	٨٣٦

وبناء على طلب المشترك، اعطي هذا البيان دون أدني مسؤولية أو التزام على الشركة السعودية للكهرباء.

ختم الشركة



• يمنح هذا البيان لمالك العقار فقط.

خدماتنا أسهل وأسرع على موقعنا: [www.se.com.sa](http://www.se.com.sa)

الطوارئ 933 مركز خدمة المشترك 920 00 11 00 | [/Alkahraba](https://www.facebook.com/Alkahraba) | [@Alkahraba](https://www.instagram.com/Alkahraba) | [/Alkahraba](https://www.youtube.com/Alkahraba)