

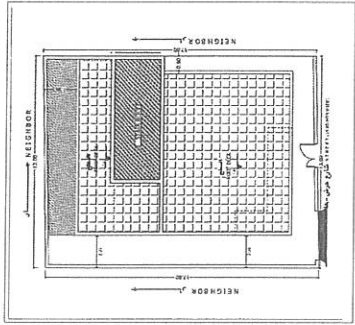


رخصة بناء إلكترونية - رخصة جديدة

رقم الرخصة : ٤٢٠٠٣٥٩١  
تاريخ الإصدار : ١٤٤٢-٠٥-٠٥  
تاريخ الإنتهاء : ١٤٤٥-٠٥-٠٥



كروكي قطعة الأرض



أحاديث : أفقى : ٢٥.٣٠٤١٢٥١ - رأسي : ٤٩.٥٧٣٧٣٨٨٧

مكونات البناء	
أبيض - نيج - بني	٢م
مساحة الأرض	٢٢١
مساحة البناء بالدور الأرضى - سكنى	١٤٥
مساحة البناء بالأدوار المتكررة - سكنى	١٤١
عدد الأدوار المتكررة	١
مساحة الملحق الأرضى - بارتراف السور	٩
مساحة الملحق العلوى - سكنى	٦٠
إجمالى عدد الوحدات	١
إجمالى مساحة البناء	٣٥٥
إرتفاع الدور	٣.٣
أقصى ارتفاع للبناء	٩.٩
إجمالى طول السور	٣٠
الوارش	٢٦
أقل ارتفاع للسور	٢
أقصى ارتفاع للسور	٣
نسبة البناء	٦٥
عدد المواقف	١
مساحة بيت الدرج	١٨

صاحب الرخصة : فهد هليل ساير الشمالي المنزى	الحي : الحمراء الثاني		
رقم الهوية : ١٠٣٦٤١٠٣٤٦٠	تاريخ الكروكي : ١٤٤٢-٠٣-٠٤		
كروكي تنظيمي :	جوال رقم : ٠٥٩٠٠٦١٥٤٥		
رقم الصك : ٣٣٠٨١٣٠٠٧٥٨٠	تاريخه : ١٤٤٢-٠٣-٠٤		
رقم المخطط : ٤٠٠/٤	مصدره : كتابة عدل		
الجهة	الأبعاد	الارتفاع البروز	شطات
شمال	١٧	١/٩٤	٠
شرق	١٣	٣	٠
جنوب	١٧	٢	٠
غرب	١٣	٠	٠
نوعية البناء : خرساني	منسوب البناء :	النطاق العمراني :	داخل النطاق العمراني
*المكعب الهندسي : مكتب التوفيق للإستشارات الهندسية			
*الرسوم المستحقة : تم سداد مبلغ وقدره : ٩٢٠ ريال بتاريخ : ١٤٤٢/٠٥/٠٥ .هـ			

ملاحظات :  
\*\*حسب الموافقة المبدئية\*\*  
يتم وضع غرفة الصرف الصحي خارج حدود الملكية، كما يمنع وضع غرفة محول الكهرباء خارج حدود المبني.  
\*\*إن رخصة البناء لا تعني السماح بالتجزئة مالم تتوافق مع الضوابط والاشتراطات الخاصة بها.  
\*\*بناء على التنظيم الإداري، لن يتم إطلاق التيار الكهربائي للمبني إلا بعد تنفيذ مرحلة التشجير بما لا يقل عن ثلاث شجرات.  
\*\*يتم توصيل عدادات مياه للمبني بعدد يساوي عدد الوحدات المعتمد في رخصة البناء (كل وحدة عداد مياه).

مدير الشؤون الفنية

رئيس البلدية



*(Signature)*

*(Signature)*

م. أحمد ماطر أحمد آل عيسى عسيري

م. عبدالله محمد عبدالله المسلم