

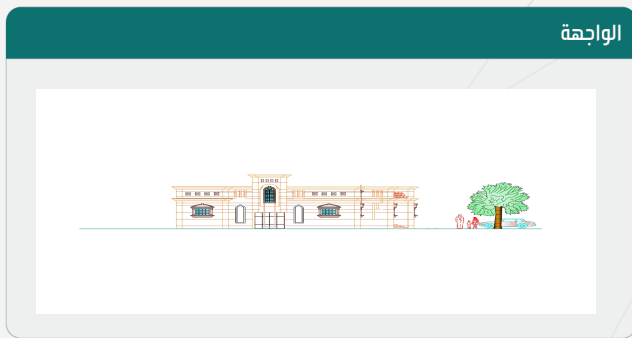


رخصة بناء

نوع الطلب	إضافة وتعديل مكونات رخصة بناء
الأمانة	أمانة منطقة جازان
البلدية	بلدية صبيا

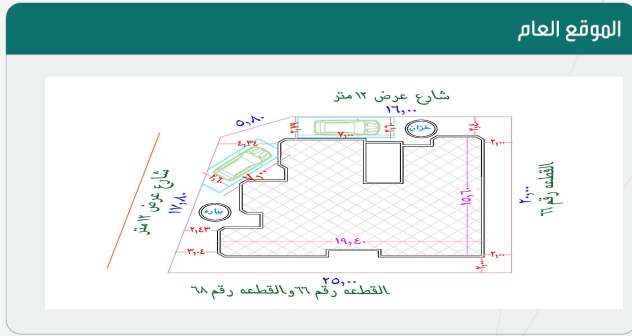
رقم الرخصة	4110134090
نوع الرخصة	رخصة بناء
حالة الرخصة	سارية
تاريخ إصدارها	1441/11/04
تاريخ إنتهائها	1445/02/04

اسم صاحب الرخصة	سلسبيل قاسم رشيد حكمي
نوع وثيقة الملكية	صك
نوع البناء	سكني
الحي	الملك فهد
رقم الهوية	1039496839
رقم وثيقة الملكية	972201002872.
رقم قطعة الأرض	بدون
وصف الهيئ	مبني سكني مسلح دور واحد
هوية وطنية	1441/06/09
تاريخ وثيقة الملكية	24 ص ج
رقم المخطط	



الحدود و الأبعاد و الإرتدادات بالهتر

الجهة	حدودها	البروز	الأبعاد (م)	الإرتداد (م)
الشمال	شارع عرض 12 م	0	21.8	2.4
الجنوب	القطعة رقم 66 وا	0	25	2
الشرق	القطعة رقم 65	0	20	2
الغرب	شارع عرض 12 م	0	17.8	2.43
مساحة الأرض		435.7	م ²	



عرض مكونات البناء

اسم المكون	عدد الوحدات	الاستخدام	عدد الأدوار	المساحة
دور أرضي	1	سكني	0	259.25
السور	0	سور	0	84.6
مساحة البناء الكلي	259.25	نسبة البناء	59.5	

*لاستعراض بقية مكونات البناء امسح الباركود الذي في الأعلى



بيانات التعاقد

المكتب الهندسي المصمم	محمد علي فقيه للاستشارات الهندسية
المقاول المنفذ	

إحداثيات الموقع

الشماليات:	248854.627
الشرقيات:	1898560.951

الإرسوم المستحقة على الرخصة

و تم سدادها بموجب الإيصال رقم	22303594706
بتاريخ	1444/02/04

ملاحظات

- يجب الالتزام بتنفيذ العزل الحراري وفق قيم العزل الحراري المحددة بمخطط العزل الحراري. يلزم تنفيذ العزل الحراري، عدم الاضرار بالمجاورين واستخدام سواتر الخيش على الشدات للمحافظة على سلامة العارة وخصوصية المنازل المجاورة عدم فتح شبايك باتجاه الغلل السكنية بالمالحق.



نهنأك على إنجاز الخطوة الأولى لبناء منزلك ، ونتمنى لك التوفيق في استكمال باقي الخطوات ، يرجى الاطلاع على التعليمات للخطوات القادمة ، ويسعدنا خدمتك والرد على الاستفسارات عبر وسائل التواصل ومركز الدعم الفني 940.

تعليمات:

1. يمكن التعديل على المخططات وإضافة مكونات جديدة للمبنى من خلال قيام المكتب الهندسي المهتم بإختيار خدمة " إضافة وتعديل مكونات بناء" ضمن خدمات الرخص الإنشائية عبر منصة بلدي.
2. ضرورة المحافظة على سلامة الرصيف والشارع عند تنفيذ الأعمال الإنشائية.
3. عدم رمي مخلفات البناء في الشوارع وعلى الأرصفة أو في الأماكن غير المخصصة لها.
4. عدم استخدام الشوارع والأرصفة العامة لتخزين مواد البناء، والإلتزام بتخزينها في داخل حدود الملكية.
5. إلزام مقاول البناء بتسوير الموقع أثناء تنفيذ الأعمال وفق (دليل تسوير مواقع الأعمال الإنشائية للمباني السكنية) للاطلاع على الدليل

روابط مهمة:



www.momra.gov.sa



www.balady.gov.sa



www.saudieng.sa



www.sca.sa



مركز الدعم الفني
940



Balady_cs



saudimomra



www.balady.gov.sa