



رخصة بناء

نوع الطلب	إدخال رخصة انشائية قديمة
الأمانة	أمانة محافظة جدة
البلدية	بلدية أبرق الرغامة
الحي	الواحة
نوع البناء	سكني تجاري

اسم صاحب الرخصة	مؤسسة أبراج جدة للتطوير والاستثمار العقاري
رقم الهوية	7015375525
نوع الهوية	سجل تجاري

رقم الرخصة	451015472511
نوع الرخصة	رخصة بناء
حالة الرخصة	سارية
تاريخ إصدارها	1444/05/11
تاريخ إنتهاؤها	1447/05/11

مبنى سكني تجاري

وصف المبنى

عدد المباني

نوع وثيقة الملكية	رقم وثيقة الملكية	تاريخ وثيقة الملكية
صك	925505001761	1444/03/06

رقم قطعة الأرض	رقم المخطط
301	588 / ج / س

*لاستعراض بقية وثائق الملكية امسح الباركود الذي في الأعلى

*لاستعراض بقية قطع الأراضي امسح الباركود الذي في الأعلى

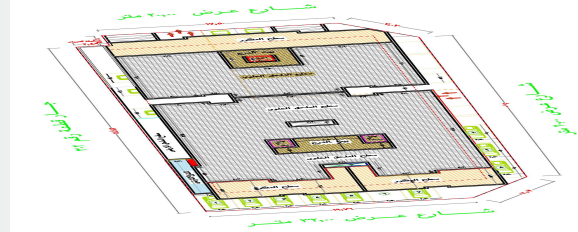
الواجهة



الحدود و الأبعاد و الإرتدادات بالمتر

الجهة	حدودها	البروز	الأبعاد (م)	الإرتداد (م)
الشمال	شارع عرض 20م	0	22.74	4
الجنوب	شارع عرض 32م	0	19.76	5
الشرق	شارع عرض 20م	0	40	3
الغرب	قطعة رقم 302	0	47.25	0
مساحة الأرض		1211.75	م ²	

الموقع العام



عرض مكونات البناء

اسم المكون	عدد الوحدات	الاستخدام	عدد الأدوار	المساحة
القبة	0	موافق		906.17
دور أول	6	سكني		924.33
أدوار متكررة	6	سكني	1	924.33
مساحة البناء الكلي	7961.06	نسبة البناء		71.55

*لاستعراض بقية نماذج ومكونات البناء امسح الباركود الذي في الأعلى

الموقع بالنسبة للصورة الفضائية



باركود الخريطة

بيانات التعاقد

المكتب الهندسي المصمم
المقاول المنفذ

الإرسوم المستحقة على الرخصة

و تم سدادها بموجب الإيصال رقم

بتاريخ

21.560748218393563

الشماليات:

39.24270212062643

الشرقيات:

إحداثيات الموقع

ملاحظات

- يلزم التعاقد مع مكتب هندسي مشرف ومقاول بناء معتمدين لدى الوزارة وتأمين ضد العيوب الخفية قبل البدء في البناء.
- يجب الالتزام بتنفيذ العزل الحراري وفق قيم العزل الحراري المحددة بمخطط العزل الحراري. يلزم تنفيذ العزل الحراري، عدم الاضرار بالمجاورين واستخدام سواتر الخيش على الشدات للمحافظة على سلامة العارة وخصوصية المنازل المجاورة عدم فتح شبايك باتجاه الغلل السكنية بالمحيط.



مركز العناية بالعملاء

199040



Baldy_cs



saudimomra



www.baldy.gov.sa



نهنأك على إنجاز الخطوة الأولى لبناء منزلك , ونتمنى لك التوفيق في استكمال باقي الخطوات , يرجى الاطلاع على التعليمات للخطوات القادمة , ويسعدنا خدمتك والرد على الاستفسارات عبر وسائل التواصل ومركز العناية بالعملاء **199040**.

تعليمات:

1. يمكن التعديل على المخططات وإضافة مكونات جديدة للمبنى من خلال قيام المكتب الهندسي المهتم بإختيار خدمة " إضافة وتعديل مكونات بناء " ضمن خدمات الرخص الإنشائية عبر منصة بلدي.
2. ضرورة المحافظة على سلامة الرصيف والشارع عند تنفيذ الأعمال الإنشائية.
3. عدم رمي مخلفات البناء في الشوارع وعلى الأرصفة أو في الأماكن غير المخصصة لها.
4. يلتزم مقاول البناء بتسوير الموقع أثناء تنفيذ الأعمال وتشوين مواد البناء داخل المناطق المحددة وفق دليل "تسوير مواقع الأعمال الإنشائية" للمباني السكنية والتجارية والمحافظة على سلامة ونظافة الموقع.
5. يلتزم مقاول البناء بتغليف المبني وفقاً لدليل "تغطية المباني تحت الانشاء".

روابط مهمة:



www.momra.gov.sa



www.balady.gov.sa



www.saudieng.sa



www.sca.sa

