

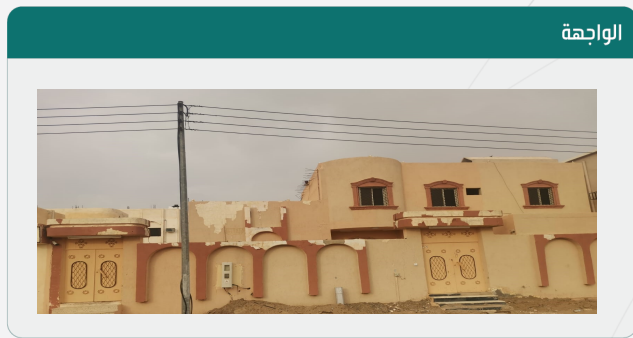


رخصة بناء

نوع الطلب	نقل ملكية رخصة بناء فورية
الأمانة	أمانة محافظة الطائف
البلدية	بلدية رنية
الحي	الملحة 2

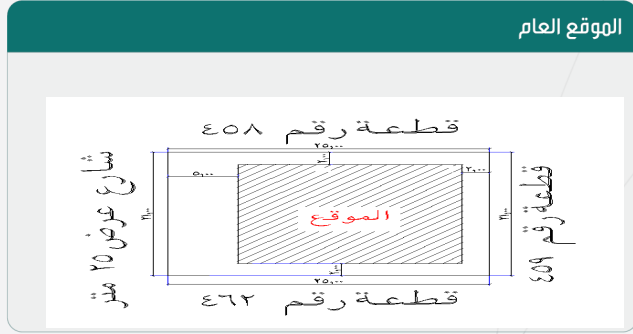
رقم الرخصة	440410863741
نوع الرخصة	رخصة بناء
حالة الرخصة	سارية
تاريخ إصدارها	1414/01/07
تاريخ إنتهاؤها	1417/01/07

اسم صاحب الرخصة	عامر ملفي عائض السبيعي
نوع وثيقة الملكية	صك
نوع البناء	سكني
عدد المباني	1
رقم الهوية	1099820134
رقم وثيقة الملكية	421901008212
رقم قطعة الأرض	460
وصف المبنى	
هوية وطنية	
تاريخ وثيقة الملكية	1445/03/03
رقم المخطط	ا - ر - ق



الحدود و الأبعاد و الإرتدادات بالمتر

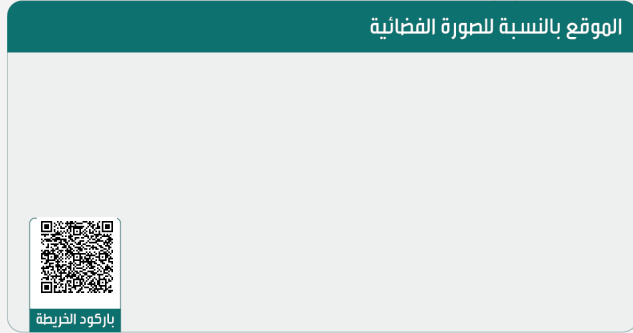
الجهة	حدودها	البروز	الأبعاد (م)	الارتداد (م)
الشمال	قطعة رقم 458	0	25	2
الجنوب	قطعة رقم 462	0	25	2
الشرق	قطعة رقم 459	0	21	2
الغرب	شارع عرض 25 متر	0	21	5
مساحة الأرض		525	م ²	



عرض مكونات البناء

اسم المكون	عدد الوحدات	الاستخدام	عدد الأدوار	المساحة
دور أرضي	2	سكني	0	306
السور	0	سور	0	92
ملاحق علوية	1	سكني	0	79.68
مساحة البناء الكلي	385.68	نسبة البناء	58.28	

*لاستعراض بقية نماذج ومكونات البناء امسح الباركود الذي في الأعلى



بيانات التعاقد

المكتب الهندسي المصمم	محمد عوده سليم الدبر العمراني للاستشارات الهندسية
المقاول المنفذ	

إحداثيات الموقع

الشماليات:	21.26300464414876
الشرقيات:	42.82428577355421

الرسوم المستحقة على الرخصة

و تم سدادها بموجب الإيصال رقم	230927013448
بتاريخ	1445/03/05

ملاحظات

- يجب الالتزام بتنفيذ العزل الحراري وفق قيم العزل الحراري المحددة بمخطط العزل الحراري. يلزم تنفيذ العزل الحراري، عدم الاضرار بالمجاورين واستخدام سواتر الخيش على الشدات للمحافظة على سلامة المارة وخصوصية المنازل المجاورة عدم فتح شبابيك باتجاه الغلل السكنية بالملحق.



نهنأك على إنجاز الخطوة الأولى لبناء منزلك , ونتمنى لك التوفيق في استكمال باقي الخطوات , يرجى الاطلاع على التعليمات للخطوات القادمة , ويسعدنا خدمتك والرد على الاستفسارات عبر وسائل التواصل ومركز الدعم الفني **199040**.

تعليمات:

1. يمكن التعديل على المخططات وإضافة مكونات جديدة للمبنى من خلال قيام المكتب الهندسي المهتم إختيار خدمة " إضافة وتعديل مكونات بناء " ضمن خدمات الرخص الإنشائية عبر منصة بلدي.
2. ضرورة المحافظة على سلامة الرصيف والشارع عند تنفيذ الأعمال الإنشائية.
3. عدم رمي مخلفات البناء في الشوارع وعلى الأرصفة أو في الأماكن غير المخصصة لها.
4. يلتزم مقاول البناء بتسوير الموقع أثناء تنفيذ الأعمال وتشوين مواد البناء داخل المناطق المحددة وفق دليل "تسوير مواقع الأعمال الإنشائية" للمباني السكنية والتجارية والمحافظة على سلامة ونظافة الموقع.
5. يلتزم مقاول البناء بتغليف المبني وفقاً لدليل "تغطية المباني تحت الانشاء".

روابط مهمة:



www.momra.gov.sa



www.balady.gov.sa



www.saudieng.sa



www.sca.sa

