

المملكة العربية السعودية
وزارة الشؤون البلدية والقروية

أمانة محافظة الطائف

رخص البناء الإلكترونية

اسم صاحب الرخصة: طارق علي ظفر ال جشمه القحطاني

رقم الأثاث: ١٠٠٩٦٦٦٨٤

رقم الصك: ٣٢٠٧٠٦٠٠٩٢٤٣

رقم قطعة الأرض: ٢٤

تمت الموافقة بموجب خطاب الدفاع المدني رقم: ٢١٢٥

رقم شهادة تنسيق الكهرباء: ١٩٢٠٩٧٩٣٥

المبنى عبارة عن: مبني سكني بدروم واربع الدوار وملحق علوي

رقم الرخصة: ٤١٠٤٧٧٢٢٤
تاريخ صدورها: ١٤٤١/٠٤/٢٦
تاريخ إنتهائها: ١٤٤٤/٠٤/٢٦
نوع الرخصة: سكني
رقم الطلب: ٢٣٨١٦٢
نوع الإصدار: بناء جديد



نوع الأثاث: هوية وطنية

تاريخه: ١٤٤٠/١٢/٢٤

بالمخطط: ٣١

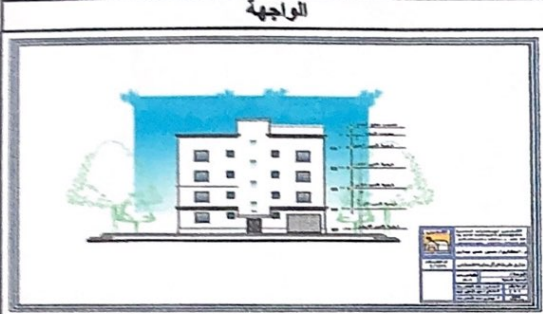
مصدره: كتابة عدل

بحي: حي معشي

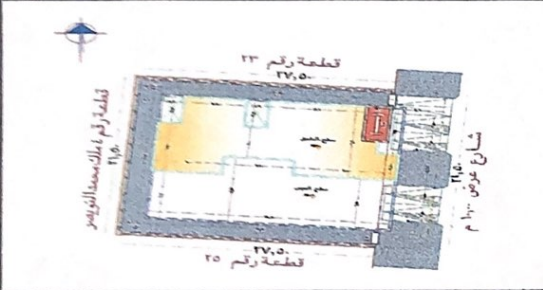
تاريخ: ١٤٤١/٠١/١٨

تاريخ شهادة تنسيق الكهرباء: ١٤٤١/٠٢/٠٤

الواجهة



الموقع العام



الموقع بالنسبة للصورة الفضائية



الشماليات: ٦٤٥٦٣٧

الشرقيات: ٢٣٥٤٣٦٢

إحداثيات الموقع:

تنبيه:

- ١- يلزم أن تكون الملاحق العلوية بالجزء الخلفي من المبنى
- ٢- أي مخالفة لهذا الترخيص تطبق لائحة الغرامات والجزاءات عن المخالفات البلدية الصادرة بقرار مجلس الوزراء رقم (٢١٨) في ١٤٢٢/٠٨/٠٦ هـ

رخصة إلكترونية

الجهة	حدها	البروز	الأبعاد (م)	الارتفاع (م)
الشمال	قطعة رقم ٢٣		٢٧.٥	٢.٢
الجنوب	قطعة رقم ٢٥		٢٧.٥	٢.٢
الشرق	شارع عرض ١٠ م		٢١.٥	٤.٦
الغرب	قطعة رقم ٤		٢١.٥	٢.٢

مساحة الأرض		مكونات البناء	
عدد الوحدات	الاستخدام	رقم التور	عدد الأتوار
١	سكني	١	٣٧٤.٤٩
١	سكني	٢	٣٧٤.٤٩
١	سكني	٣	٣٧٤.٤٩
١	سكني	٤	١٨٧.٢٤
١	سكني	٥	٣٥٣.٩٧
٠	سور		١٤٨
٠	خدمات		٨٦
٠	خزانات		١٥
٠	خدمات		١٠٠
٠	خزانات		١٥

مساحة البناء الكلي	نسبة البناء	مكتب الهندسي المصمم
١٨٨٠.٦٨ م ^٢	٦٠ %	مكتب القدس للاستشارات الهندسية
		مكتب المشرف
		مقاول رفع المخلفات

ملاحظات

اتخاذ الإجراءات اللازمة لمعالجة الأجزاء الصامتة للمباني القائمة وعدم تركها دون تشطيب وكذلك الأسوار والحوائط المطلة على الجيران .
يلزم مراجعة وكالة التعمير والمشاريع لإستخراج الرخصة الخاصة بتنفيذ الإرتدادات و المواقف و الصرافات و الأرصفة

الرسوم المستحقة على الرخصة: ٤٧٧١.٢ ريال
و تم سددها بموجب الإيصال رقم: X٠٠٠١٤٦٨٣٦٨١١٢٠٣١٣
بتاريخ: ٢٣/١٢/٢٠١٩

يجب الالتزام بتنفيذ العزل الحراري وفق قيم العزل الحراري المحددة بمخطط العزل الحراري يلزم تنفيذ العزل الحراري، عدم الاضرار بالمجاورين واستخدام سواتر الخيش على الشدات للمحافظة على سلامة المارة وخصوصية المنازل المجاورة عدم فتح شبابيك باتجاه الفلل السكنية بالملاحق.