

المملكة العربية السعودية
وزارة الشؤون البلدية والقروية
أمانة المنطقة الشرقية
بلدية غرب الدمام
رخص البناء الإلكترونية

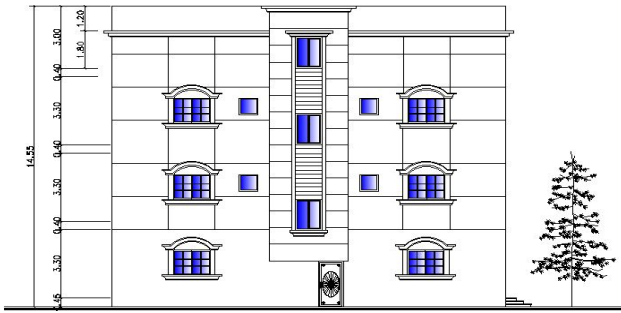


رقم الرخصة : ٤٢٠٤١٨٤١٨٠
تاريخ صدورها : ١٤٤٢/٠٤/٠٧
تاريخ إنتهائها : ١٤٤٥/٠٤/٠٧
نوع الرخصة : سكني
رقم الطلب : ٣٧٢٣٩٦
نوع الإصدار : بناء جديد

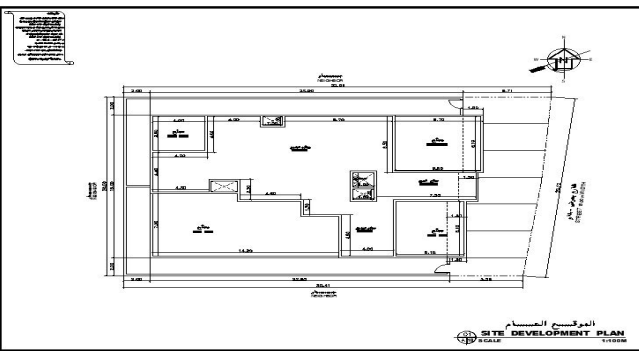
اسم صاحب الرخصة : جوهرة عبدالخالق سعيد الغامدي
رقم الإثبات : ١٠٣٩٧٠٥٢٢١
رقم الصك : ٣٣٠١١٢٠١٩٣١٠
رقم قطعة الأرض : ٢/١٩٨ بلك ١٦
تمت الموافقة بموجب خطاب الدفاع المدني رقم :
رقم شهادة تنسيق الكهرباء :
المبنى عبارة عن : سكني

نوع الإثبات : هوية وطنية
تاريخه : ١٤٤٢/٠٣/٢٩
بالمخطط : ش د ١٢٣٦
مصدره : كتابة العدل بالدمام
بحي : الشعلة
تاريخ :
تاريخ شهادة تنسيق الكهرباء :

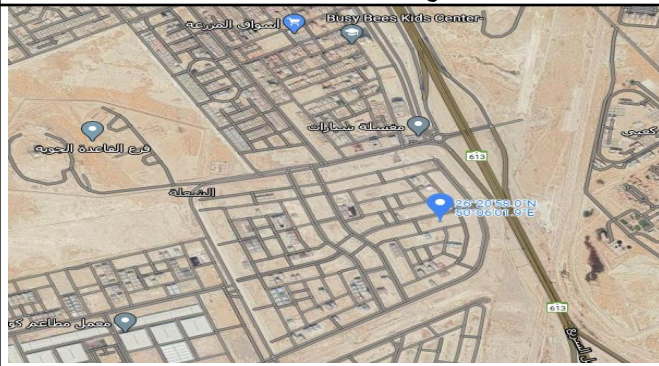
الواجهة



الموقع العام



الموقع بالنسبة للصورة الفضائية



الشماليات : ٥٥٧٧٢٣٠.٥

الشرقيات : ٣٠٤٢٤٦٥

إحداثيات الموقع :

تنبيه :

- يلزم أن تكون الملاحة العلوية بالجزء الخلفي من المبنى
- أي مخالفة لهذا الترخيص تطبق لائحة الغرامات و الجزاءات
عن المخالفات البلدية الصادرة بقرار مجلس الوزراء رقم (٢١٨) في
١٤٢٢/٠٨/٠٦ هـ.

الحدود و الأبعاد و الإرتدادات (للمتكرر) بالمتر

الجهة	حدودها	البروز	الأبعاد (م)	الارتداد (م)
الشمال	القطعة رقم ١/١٩٩		٣٢.٦١	٢
الجنوب	القطعة رقم ١/١٩٨		٣٠.٤١	٢
الشرق	شارع عرض ١٨م		٢٠.١٣	٣.٦
الغرب	القطعة رقم ١/١٩٧+١/١٩٦		٢٠	٢

مساحة الأرض					
مكونات البناء	عدد الوحدات	الاستخدام	رقم الدور	عدد الأتوار	المساحة
دور أول - سكني	٢	سكني	١		٣٩٧.٤
دور ثان - سكني	٢	سكني	٢		٣٩٧.٤
ملاحق علوية	١	سكني	٣		١٩٨.٥
الوارش - سكتي	٠	خدمات	٠		٥٤.٩٩
دور أرضي - سكني	٢	سكني	٠		٣٧٣.٤
المسور - سكني	٠	مسور	٠		٨٢

مساحة البناء الكلي	نسبة البناء	١٣٦٦.٧ م ^٢	٥٩ %
المكتب الهندسي المصمم	ميناة لإستشارات الهندسة الكهربائية		
المكتب المشرف	ميناة لإستشارات الهندسة الكهربائية		
مقاول رفع المخلفات	شركة قطب الخليج للمقاولات		

ملاحظات

اتخاذ الإجراءات اللازمة لمعالجة الأجزاء الصامتة للمباني القائمة وعدم تركها دون تشطيب وكذلك الأسوار والحوائط المطللة على الجيران .
يلزم مراجعة وكالة التعمير و المشاريع لإستخراج الرخصة الخاصة بتنفيذ الإرتدادات و المواقف و الصرافات و الأرصفة

الرسوم المستحقة على الرخصة : ٤٣٩٥.٠ ريال

و تم سدادها بموجب الإيصال رقم : X٠٠٠١١٠٩١٤٧١٦٩٠٠٦٩

بتاريخ : ٢٢/١١/٢٠٢٠

رخصة إلكترونية

يجب الالتزام بتنفيذ العزل الحراري وفق قيم العزل الحراري المحددة بمخطط العزل الحراري، عدم الاضرار بالمجاورين واستخدام سواتر الخيش على الشدات للمحافظة على سلامة المارة وخصوصية المنازل المجاورة عدم فتح شبابيك باتجاه الفلل السكنية بالملاحق.