

الهوية الوطنية
رقم النسخة ٢



المملكة العربية السعودية
وزارة الداخلية

علي بن سعد بن سعود آل مشحن الحلافي

ALHALLAFI, ALI SAAD S



No: 1085087433

الرقم : ١٠٨٥٠٨٧٤٣٣

DOB: 19/01/1994

تاريخ الميلاد : ١٤١٤/٠٨/٠٨

DOE: 16/05/2023

تاريخ الانتهاء : ١٤٤٤/١٠/٢٦

مكان الميلاد : باديه الحلافات



1085087433



المملكة العربية السعودية

وزارة الداخلية - الأحوال المدنية - سجل الأسرة



علي بن سعد بن سعود آل مشحون الحلافي

الرقم ١٠٨٥٠٨٧٤٣٣ نسخة: ١ . صفحة: ٢/١

أفراد الأسرة	الصلة	الرقم	مكان الميلاد	تاريخه
١	شريفه عايش محمد الجهظمي الشهري	زوجة	١١١٥٠١٦٤٣٦ م بلسمر	١٤٢٢/١١/٢٦
٢				
٣				
٤				

التعريف الموحد لمنسوبي وزارة الدفاع

نموذج (٢)

الاسم: علي سعد سعود آل مشحن الحلافي

رقم الهوية: ١٠٨٥٠٨٧٤٣٣

تاريخ الميلاد: ٨ / ٨ / ١٤١٤

الراتب الاساسي: ٣٨٣٠,٠٠

اجمالي الراتب: ٧٩٢١,٢٥

الرتبة / المرتبة: جندي أول

القوة الأساسية: القوات البرية الملكية السعودية

مصرف الراجحي-----تاريخ التعيين ١٦/٣/١٤٤٠

السلام عليكم ورحمة الله وبركاته

الموضحه هويته اعلاه أحد منسوبي وزارة الدفاع ولا يزال على رأس العمل حتى

تاريخه ، وبناء على طلبه أعطي هذا التعريف

وذلك دون أدنى مسؤوليه سواء كانت التزامات ماليه ، أو حضوريه ، أو قانونيه

أو غير ذلك على الجئه المعرفه ، والسلام عليكم .

توقيع محاسب التشكيل

توقيع المسئول في التشكيل





مبادرة تحمل
ضريبة المسكن الأول



شهادة تحمل الدولة ضريبة المسكن الأول

إسم المواطن: علي سعد سعود الحلافي

رقم الهوية: 1085087433

حالة الإستحقاق: مستحق

الوحدات المشمولة: الوحدات الجاهزة، وحدات البيع على الخارطة

أعطي المواطن المشار أعلاه هذه الشهادة بناء على الأمر الملكي الكريم رقم 86/أ وتاريخ 18/04/1439هـ، والأمر الملكي الكريم رقم 84/أ وتاريخ 14/02/1442هـ،



تاريخ الصك: ١٨/١٢/١٤٤٣ هـ

رقم الصك: ٨٧١٤١١٠٠٢٦٢١



المملكة العربية السعودية

وزارة العدل

[٢٧٧]

صك

الحمد لله وحده والصلاة والسلام على من لا نبي بعده، وبعد:
فإن الشقة رقم 2 / أ في الدور الأرضي من العقار رقم 2974 المقام على قطعة الأرض 287 من المخطط رقم 1423 / 994 / ع / 1 حي حجلة المسماه الغياية بمدينة ابها مساحة الوحدة من الأرض 117.38 متر وتختص من المنافع والأجزاء المشتركة بمساحة 9.21 متر والمملوكة ل مؤسسة روشن الإنشائية للتطوير العقاري بموجب سجل تجاري رقم 5850134834
قد تم فرزها بالحدود والأطوال كالتالي:

شمالاً: منور 2 ثم ارتدادات عرض 1.20 ثم القطعة رقم 288 بطول: (3.9 + 1.2 + 6)
جنوباً: ارتدادات 2 ثم شارع عرض 20.00 بطول: (5.6) خمسة متر و ستون سنتيمتر
شرقاً: الوحدة رقم 1 / ق / 1 و منور 3 و ارتدادات 2 ثم القطعة رقم 285 بطول: (3.4 + 0.4 + 15.8)
غرباً: درج 2 و منور 4 و مصعد 2 ثم ارتدادات عرض 0.00 ثم القطعة رقم 289 بطول: (1 + 7 + 9.4 + 1.1 + 5.5 + 1.2 + 1.9 + 1.6 + 13.8 + 1 + 1.6)

وبمساحة (240.34) متنين و أربعون متر مربعاً و أربعة و ثلاثون سنتمتر مربعاً فقط نوع الوحدة: شقة مساحة الوحدة مشاعاً: 117.38 متر مربع نسبة الوحدة من العقار: 17.454% الأجزاء المشتركة بالعقار: منور 3, واجهات خارجية نصيب الوحدة من الأجزاء المشتركة بالعقار: 9.21 الأجزاء المشتركة الحصرية بالعقار: منور 2, منور 4, منور 6, منور 8, سطح 6, ارتدادات 4, درج 2 نصيب الوحدة من الأجزاء المشتركة الحصرية بالعقار: 58.93 مكونات الوحدة: 3 غرفة نوم, 5 حمام, 1 غرفة طعام, 1 مطبخ, 1 صالة, 2 مجلس, 1 درج, 1 مستودع, الأجزاء الخاصة بالوحدة: ارتدادات 2 مساحته: 47.37 متر مربع , بناء على محضر اللجنة الفنية رقم 1663406 في 23 / 6 / 2022 م ومصدره وزارة الاسكان والمستند في الفرز على الصك الصادر من كتابة العدل بخميس مشيط برقم 471712001231 في 1 / 6 / 1443 هـ وعليه جرى التصديق تحريراً في 18 / 12 / 1443 هـ لاعتماده ، وصلى الله على نبينا محمد وآله وصحبه وسلم.

صدرت هذه الوثيقة من وزارة العدل , ويجب التحقق من بياناتها وسرياتها عبر الخدمات الإلكترونية لوزارة العدل





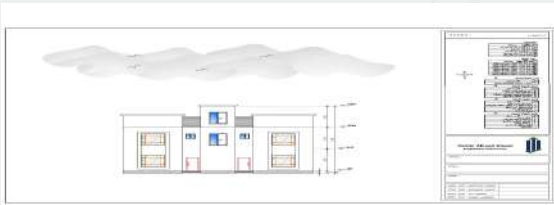
نوع الطلب	إضافة وتعديل مكونات رخصة بناء
الأمانة	أمانة منطقة عسير
البلدية	فرع مدينة سلطان

رخصة بناء

رقم الرخصة	43069268109
نوع الرخصة	رخصة بناء
حالة الرخصة	سارية
تاريخ إصدارها	1443/07/07
تاريخ إنتهائها	1446/07/07

اسم صاحب الرخصة	مؤسسة روشن الإنشائية للتطوير العقاري
نوع وثيقة الملكية	صك
نوع البناء	سكني
الحي	الروضة
رقم الهوية	5850134834
رقم وثيقة الملكية	471712001231
رقم قطعة الأرض	287
وصف الهبنى	مبنى خرساني
نوع الهوية	سجل تجاري
تاريخ وثيقة الملكية	1443/06/01
رقم المخطط	رقم 1/1423/994

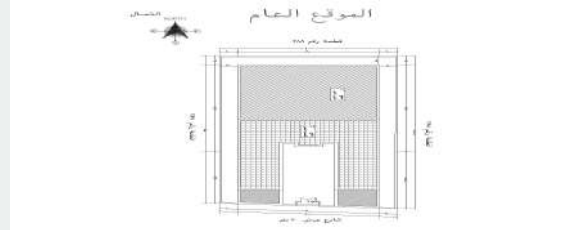
الواجهة



الحدود و الأبعاد و الإرتدادات بالمتر

الاجهة	الحدود	البروز	الأبعاد (م)	الارتداد (م)
الشمال	قطعة رقم 288	0	20	2
الجنوب	شارع عرض 20م	0	20	13.6
الشرق	قطعة رقم 285	0	34.25	2
الغرب	قطعة رقم 289	0	33	2
مساحة الأرض		672.5	م ²	

الموقع العام



عرض مكونات البناء

اسم المكون	عدد الوحدات	الاستخدام	عدد الأدوار	المساحة
دور تسوية	2	سكني	1	470.75
دور أرضي	2	سكني	0	470.75
دور أول	2	سكني	0	437.12
غرفة كهرباء	1	خدمات	0	6
السور	0	سور	0	107.5
مساحة البناء الكلي	1618.12	نسبة البناء	70	

*لاستعراض بقية مكونات البناء امسح الباركود الذي في الأعلى

الموقع بالنسبة للصورة الفضائية



بيانات التعاقد

المكتب الهندسي المصمم	البيد الأول للاستشارات الهندسية
المقاول المنفذ	

449.6

الإرسوم المستحقة على الرخصة

22126104216

و تم سدادها بموجب الإيصال رقم

1443/11/09

بتاريخ

ملاحظات

- يلزم التعاقد مع مكتب هندسي مشرف و مقاول بناء معتمدين لدى الوزارة وتأمين ضد العيوب الخفية قبل البدء في البناء.
- يجب الالتزام بتنفيذ العزل الحراري وفق قيم العزل الحراري المحددة بمخطط العزل الحراري. يلزم تنفيذ العزل الحراري، عدم الاضرار بالمجاورين واستخدام سواتر الخيش على الشدات للمحافظة على سلامة العارة وخصوصية المنازل المجاورة عدم فتح شبايك باتجاه الفلل السكنية بالمحيط.



نهنأك على إنجاز الخطوة الأولى لبناء منزلك , ونتمنى لك التوفيق في استكمال باقي الخطوات , يرجى الاطلاع على التعليمات للخطوات القادمة , ويسعدنا خدمتك والرد على الاستفسارات عبر وسائل التواصل ومركز الدعم الفني 940.

تعليمات:

1. يمكن التعديل على المخططات وإضافة مكونات جديدة للمبنى من خلال قيام المكتب الهندسي المهتم بإختيار خدمة "إضافة وتعديل مكونات بناء" ضمن خدمات الرخص الإنشائية عبر منصة بلدي.
2. ضرورة المحافظة على سلامة الرصيف والشارع عند تنفيذ الأعمال الإنشائية.
3. عدم رمي مخلفات البناء في الشوارع وعلى الأرصفة أو في الأماكن غير المخصصة لها.
4. عدم استخدام الشوارع والأرصفة العامة لتخزين مواد البناء، والإلتزام بتخزينها في داخل حدود الملكية.
5. إلزام مقاول البناء بتسوير الموقع أثناء تنفيذ الأعمال وفق (دليل تسوير مواقع الأعمال الإنشائية للمباني السكنية) للاطلاع على الدليل

روابط مهمة:



www.momra.gov.sa



www.balady.gov.sa



www.saudieng.sa



الهيئة السعودية للمقاولين
Saudi Contractors Authority



www.sca.sa



مركز الدعم الفني
940



Balady_cs



saudimomra



www.balady.gov.sa



شهادة إشغال OCCUPANCY CERTIFICATE

رقم إثبات المالك	تاريخ الشهادة	رقم الشهادة
5850134834	1443/12/29	4324546234

اسم المالك
مؤسسة روشن الإنشائية للتطوير العقاري

رقم رخصة البناء	تاريخ رخصة البناء
43069268109	1443/07/07

أرقام قطع الأراضي	رقم المخطط
287	رقم 1/ع/1423/994

المكتب المهتم
رموز الدقة للإستشارات الهندسية

المكتب المشرف	مقاوم البناء

نوع وثيقة الملكية	رقم وثيقة الملكية	تاريخ وثيقة الملكية
صك	471712001231	1443/06/01

بيانات المبنى	
عنوان المبنى	وصف المبنى
إحداثيات المبنى	مبنى خرساني
الشهائيات:	الاستخدام الفرعي
الشرقيات:	عمارة سكنية
18.23224580494611	
42.6213305380627	

البلدية	الأمانة
فرع مدينة سلطان	أمانة منطقة عسير
الشارع	الحي
موقع العمل	الروضة
	

المخالفات والغرامات

معلومات طلب خدمة كهربائية لمنشأة

د خ م - 62

التاريخ	1444/01/2 هـ
الموافق	2022/07/31 م

الرقم	
مكتب خدمات	مكتب أبها

إشارة الى المعلومات المتوفرة في أنظمة الشركة عن عقار المشترك نرفق لكم البيانات التالية:

مؤسسة روشن الإنشائية للتطوير العقاري		اسم المشترك
30043838352	SMR2220821004463	رقم الحساب رقم العداد
30043838361	SMR2220821004461	
30043838371	SMR2120725007676	
30043838380	SMR2120725009676	
2022/05/31 م		تاريخ اطلاق الخدمة الكهربائية
1		عدد العدادات
أبها		المدينة
الروضة		الحي
994		رقم المخطط
287		رقم القطعة
*****		رقم الصك (ان وجد)

وبناء على طلب المشترك، اعطي هذا البيان دون أدنى مسؤولية أو التزام على الشركة السعودية للكهرباء.



• يمنح هذا البيان لمالك العقار فقط.

معلومات الوحدة العقارية		
مساحة الوحدة	رقم الوحدة	2 / 3
202.31 م ²		
الدور	الدور الثاني	
نوع الوحدة	شقة	
الجهة	نسبة الوحدة من الأرض	10.730 %
الغربية		
مساحة الوحدة مشاعاً	مساحة الجزء الخاص	113.68 م ²
118.6 م ²		
نصيب الوحدة من الاجزاء المشتركة بالعمار *	نصيب الوحدة من الاجزاء المشتركة بالعمار *	65.47 م ²
0		

مكونات الوحدة					
المكون	عدده	المكون	عدده	المكون	عدده
غرفة نوم	3	حمام	4	صالة	1
مطبخ	1	مجلس	2		

الاجزاء المشتركة بالعمار *		الاجزاء المشتركة بالعمار *	
الواجبه	الارتداد 1		
بيت الدرج	مناور		
سطح 9	غرفه كبرياء		

الاتجاه	وصف الحد	طول الحد (م)
شمال	ارتداد 3 والقطعة 1577	12.50
جنوب	ارتداد 2 والقطعة 1581 ومواقف	10.00
شرق	الدرج ومصعد ومنور 2 ووحدة 2 / 1 ووحدة 2 / 2	6.90 + 1.90 + 4.70 + 0.70 + 7.00
غرب	مواقف وارتداد 3 والقطعة 1580	6.90 + 0.80 + 4.70 + 0.90 + 7.00

إحداثيات موقع العقار		
#	شرق	شمال
1	560975.31	2696955.76
2	560934.44	2696938.44
3	560944.19	2696915.42
4	560982.31	2696931.58
5	560983.9	2696935.51

الاجزاء الخاصة بالوحدة			
اسم الجزء	المساحة	اسم الجزء	المساحة
سطح 7	113.68		

بيانات محضر الفرز			
رقم الطلب	رقم محضر الفرز	1437166	1424984
تاريخ الاعتماد	كود الوحدة	الأربعاء, 1443/07/14 - 18:32	2002104204
ملاحظة على المحضر		-	

بيانات الملاك			
اسم المالك	رقم السجل	اسم المالك	رقم السجل
ماجد بن عبد الله بن صالح المزيني	1019598851		

بيانات الصك			
رقم الصك	تاريخه	رقم الصك	4/11/1441
340114012079		1105.31	
جهة الإصدار	كتابة العدل الاولى بالمدينة المنورة		

بيانات الموقع			
الأمانة	أمانة منطقة المدينة المنورة	المدينة	المدينة المنورة
نطاق البلدية	قباء	اسم الحي	الرانونا
رقم المخطط	1416 / ت / 716	رقم القطعة	1579
رقم رخصة البناء	4202157751	تاريخها	1442/02/05
اسم الشارع	عبدالله السرخسي	عرض الشارع	14.00
رقم العقار	7586	مساحة الأرض	1105.31

بيانات المكتب الهندسي	
اسم المكتب	حبيب أحمد عبدالعزيز للاستشارات الهندسية

بيانات جمعية الملاك	
رقم جمعية الملاك	تاريخه

إدارة فرز الوحدات العقارية	
اعتمدت من قبل إدارة فرز الوحدات العقارية	 

المكتب مسؤول مسئولية كاملة أمام الهيئة العامة للعقار عن صحة البيانات الواردة في محضر الفرز أعلاه

*الاجزاء المشتركة بالعمار: هي مساحة الخدمات المشتركة بين كل الوحدات داخل العقار
*الاجزاء المشتركة بالعمار: هي مساحة الخدمات المشتركة بين بعض الوحدات فقط داخل العقار وليس كل الوحدات

