

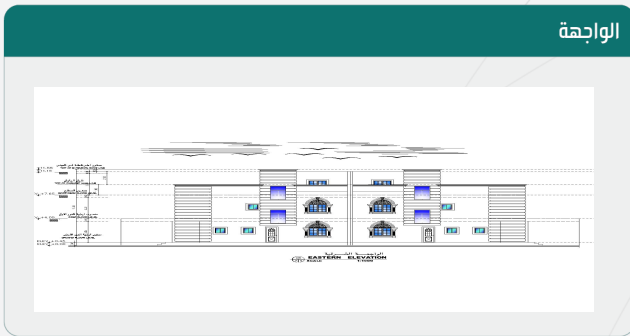


رخصة بناء

نوع الطلب	إصدار رخصة بناء
الأمانة	أمانة المنطقة الشرقية
البلدية	بلدية الجبيل

رقم الرخصة	440110396953
نوع الرخصة	رخصة بناء
حالة الرخصة	سارية
تاريخ إصدارها	1444/01/24
تاريخ إنتهائها	1447/01/24

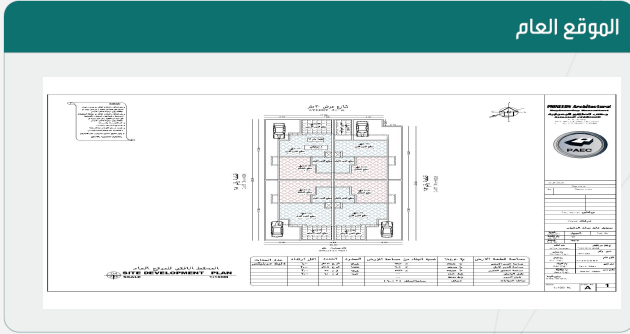
اسم صاحب الرخصة	مريزيق عايد مرشد الرشدي
نوع وثيقة الملكية	صك
نوع البناء	سكني
الحي	العزيفية
رقم الهوية	1087506059
رقم وثيقة الملكية	332410006086
رقم قطعة الأرض	602
وصف الهيئ	مبني سكني دورين وملحق مكون من اربع دويلكسات
هوية وطنية	1444/01/23
تاريخ وثيقة الملكية	7 / 199
رقم المخطط	



الواجهة

الجهة	حدودها	البروز	الأبعاد (م)	الارتداد (م)
الشمال	شارع عرض 30 متر	1.5	17.25	6
الجنوب	نافذ عرض 8 متر	1.5	20	2
الشرق	قطعة رقم 603	0	33	2
الغرب	قطعة رقم 601	0	35	2
مساحة الأرض		694.5	م ²	

الحدود و الأبعاد و الإرتدادات بالهتر

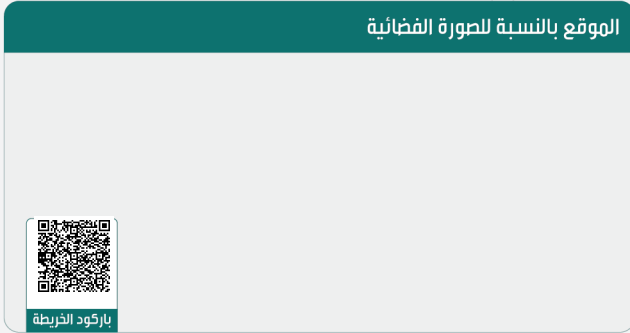


الموقع العام

اسم المكون	عدد الوحدات	الاستخدام	عدد الأدوار	المساحة
دور أرضي	4	سكني	0	475.8
دور أول	0	سكني	0	423.75
الوارش	0	سور	0	55.3
السور	0	شقق	0	97.55
ملاحق علوية	0	سكني	0	199.88
مساحة البناء الكلي	1099.43	نسبة البناء	68.5	

عرض مكونات البناء

*لاستعراض بقية مكونات البناء امسح الباركود الذي في الأعلى



الموقع بالنسبة للصورة الفضائية



باركود الخريطة

إحداثيات الموقع	الشماليات: 26.84450737946728	الشرقيات: 49.80626519279264
-----------------	------------------------------	-----------------------------

بيانات التعاقد	المكتب الهندسي المصمم	الطلائع المعمارية للاستشارات الهندسية
المقاول المنفذ	مؤسسة عنيفه سليمان بن عليان الرشدي للمقاولات العامة	

الإرسوم المستحقة على الرخصة	2183.6
و تم سدادها بموجب الإيصال رقم	22205119438
بتاريخ	1444/01/24

ملاحظات

- يلزم التعاقد مع مكتب هندسي مشرف ومقاول بناء معتمدين لدى الوزارة وتأمين ضد العيوب الخفية قبل البدء في البناء.
- يجب الالتزام بتنفيذ العزل الحراري وفق قيم العزل الحراري المحددة بمخطط العزل الحراري. يلزم تنفيذ العزل الحراري، عدم الاضرار بالمجاورين واستخدام سواتر الخيش على الشدات للمحافظة على سلامة العارة وخصوصية المنازل المجاورة عدم فتح شبايبك باتجاه الفلل السكنية بالمحلق.



نهنأك على إنجاز الخطوة الأولى لبناء منزلك , ونتمنى لك التوفيق في استكمال باقي الخطوات , يرجى الاطلاع على التعليمات للخطوات القادمة , ويسعدنا خدمتك والرد على الاستفسارات عبر وسائل التواصل ومركز الدعم الفني 940.

تعليمات:

1. يمكن التعديل على المخططات وإضافة مكونات جديدة للمبنى من خلال قيام المكتب الهندسي المهتم بإختيار خدمة " إضافة وتعديل مكونات بناء" ضمن خدمات الرخص الإنشائية عبر منصة بلدي.
2. ضرورة المحافظة على سلامة الرصيف والشارع عند تنفيذ الأعمال الإنشائية.
3. عدم رمي مخلفات البناء في الشوارع وعلى الأرصفة أو في الأماكن غير المخصصة لها.
4. عدم استخدام الشوارع والأرصفة العامة لتخزين مواد البناء، والإلتزام بتخزينها في داخل حدود الملكية.
5. إلزام مقاول البناء بتسوير الموقع أثناء تنفيذ الأعمال وفق (دليل تسوير مواقع الأعمال الإنشائية للمباني السكنية) للاطلاع على الدليل

روابط مهمة:



www.momra.gov.sa



www.balady.gov.sa



www.saudieng.sa



www.sca.sa



مركز الدعم الفني
940



Balady_cs



saudimomra



www.balady.gov.sa