

رقم الرخصة : ٤١٠٢٤٢٩٨١  
تاريخ صدورها : ١٤٤١/٠٢/١٢  
تاريخ إنتهائها : ١٤٤٤/٠٢/١٢  
نوع الرخصة : سكني  
رقم الطلب : ٢١٠٨٨١  
نوع الإصدار : بناء جديد



المملكة العربية السعودية  
وزارة الشؤون البلدية والقروية  
أمانة منطقة عسير  
بلدية خميس مشيط  
رخص البناء الإلكترونية

اسم صاحب الرخصة : منصور ابن سعيد ابن ظافر القحطاني

رقم السجل المدني : ١٠٢٢٧٥٩٧٢٢

رقم الصك : ٣٧١٧٠٥٠٠٥٩١٢

رقم قطعة الأرض : ١٥٢/ب

تمت الموافقة بموجب خطاب الدفاع المدني رقم :

رقم شهادة تنسيق الكهرباء : ١٩٤٠٦٧٤٩٠

المبنى عبارة عن : أرضي شقة + اول شقة + ملحق

مصدره : خميس مشيط

تاريخه : ١٤٤٠/١٢/٢٦

بحي : القرقة

بالمخطط : ١٠٠٤

تاريخ :

تاريخ شهادة تنسيق الكهرباء : ١٤٤١/٠١/٣٠

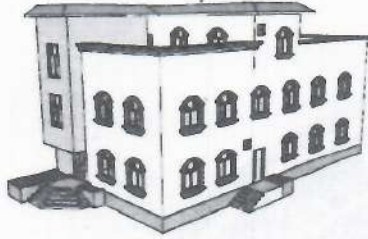
الحدود و الأبعاد و الإرتدادات (للمتكرر) بالمتر

الجهة	حدها	البروز	الأبعاد (م)	الارتداد (م)
الشمال	قطعة رقم ١٥٢/ب		٣٠	٢
الجنوب	قطعة رقم ١٥٠		٣٠	٠
الشرقي	شارع عرض ١٥ متر		١٠	٥.٥
الغرب	قطعة رقم ١٥٣		١٠	٢

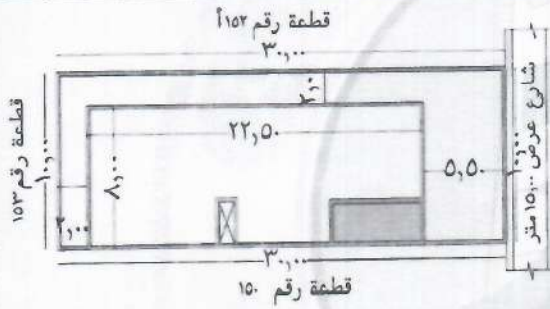
مساحة الأرض : ٣٠٠٠ م<sup>٢</sup>

مكونات البناء	عدد العناصر	الاستخدام	رقم الدور	المساحة
دور اول - سكني	١	سكني	١	١٨٠ م <sup>٢</sup>
ملاحق طوية	١	سكني	٢	٩٠ م <sup>٢</sup>
دور أرضي - سكني	١	سكني	٠	١٨٠ م <sup>٢</sup>
صنوبر - سكني	١	سكني	٠	٥٧.٥ م <sup>٢</sup>

الواجهة



الموقع العام



الموقع بالنسبة للصورة الفضائية



الشماليات : ٤٢

إحداثيات الموقع :

الشرقيات : ١٨

تنبيه :

- ١- يلزم أن تكون الملاحق الطوية بالجزء الخلفي من المبنى
- ٢- أي مخالفة لهذا الترخيص تطبق لائحة الغرامات و الجزاءات عن المخالفات البلدية الصادرة بقرار مجلس الوزراء رقم (٢١٨) في ١٤٢٢/٠٨/٠٦ هـ

مدير الرخص

المهندس

المدقق

سعد مبارك سعيد آل حمد

سعيد عبدالله سعيد صمام

خالد ناصر علي القحطاني

يجب الالتزام بتنفيذ العزل الحراري وفق قيم العزل الحراري المحددة بمخطط العزل الحراري. يلزم تنفيذ العزل الحراري، عدم الأضرار بالمجاورين واستخدام سواثر الغيش على الشدات للمحافظة على سلامة المارة وخصوصية المنزل لعدم فتح شباكك باتجاه القلل السكنية بالمحلق.

