



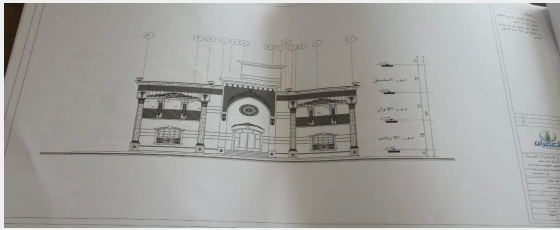
نوع الطلب	إضافة وتعديل مكونات رخصة بناء
الأمانة	أمانة محافظة جدة
البلدية	بلدية حلي

رخصة بناء

رقم الرخصة	431210180049
نوع الرخصة	رخصة بناء
حالة الرخصة	سارية
تاريخ إصدارها	1431/07/26
تاريخ إنتهاؤها	1444/12/30

اسم صاحب الرخصة	بروجي ابن محمد ابن الحاج السلامي
نوع وثيقة الملكية	صك
نوع البناء	سكني
الحي	الشعب
رقم الهوية	1022892663
رقم وثيقة الملكية	525703000263
رقم قطعة الأرض	20
وصف الهيئ	مبنى سكني مكون من دورين
هوية وطنية	1440/09/08
تاريخ وثيقة الملكية	41/م/ق/41
رقم المخطط	

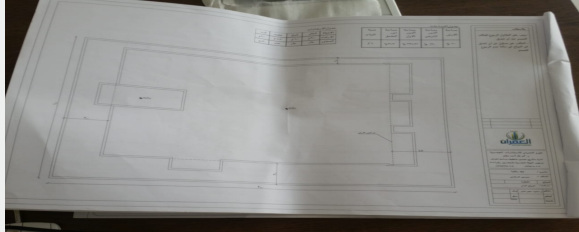
الواجهة



الحدود و الأبعاد و الإرتدادات بالمتر

الجهة	حدودها	البروز	الأبعاد (م)	الإرتداد (م)
الشمال	قطعة رقم 18	0	20	2
الجنوب	قطعة رقم 22	0	20	2
الشرق	قطعة رقم 19	0	30	2
الغرب	شارع عرض 15م	1.2	30	3
مساحة الأرض		600	م ²	

الموقع العام



عرض مكونات البناء

اسم المكون	عدد الوحدات	الاستخدام	عدد الأدوار	المساحة
دور أرضي	2	سكني	0	360
دور أول	2	سكني	0	378.55
مساحة البناء الكلي		738.55	نسبة البناء 60	

*لاستعراض بقية مكونات البناء امسح الباركود الذي في الأعلى

الموقع بالنسبة للصورة الفضائية



باركود الخريطة

18.77179990732047

41.443303421970455

الشماليات:

الشرقيات:

إحداثيات الموقع

بيانات التعاقد

عبد محمد عبده بنان للاستشارات الهندسية

المكتب الهندسي المصمم

المقاول المنفذ

20

الإرسوم المستحقة على الرخصة

22551020742

و تم سدادها بموجب الإيصال رقم

1444/01/10

بتاريخ

ملاحظات

- يجب الالتزام بتنفيذ العزل الحراري وفق قيم العزل الحراري المحددة بمخطط العزل الحراري. يلزم تنفيذ العزل الحراري، عدم الاضرار بالمجاورين واستخدام سواتر الخيش على الشدات للمحافظة على سلامة العارة وخصوصية المنازل المجاورة عدم فتح شبايك باتجاه الفلل السكنية بالمحلق.



مركز الدعم الفني
940



Balady_cs



saudimomra



www.balady.gov.sa



نهنأك على إنجاز الخطوة الأولى لبناء منزلك ، ونتمنى لك التوفيق في استكمال باقي الخطوات ، يرجى الاطلاع على التعليمات للخطوات القادمة ، ويسعدنا خدمتك والرد على الاستفسارات عبر وسائل التواصل ومركز الدعم الفني 940.

تعليمات:

1. يمكن التعديل على المخططات وإضافة مكونات جديدة للمبنى من خلال قيام المكتب الهندسي المهتم بإختيار خدمة "إضافة وتعديل مكونات بناء" ضمن خدمات الرخص الإنشائية عبر منصة بلدي.
2. ضرورة المحافظة على سلامة الرصيف والشارع عند تنفيذ الأعمال الإنشائية.
3. عدم رمي مخلفات البناء في الشوارع وعلى الأرصفة أو في الأماكن غير المخصصة لها.
4. عدم استخدام الشوارع والأرصفة العامة لتخزين مواد البناء، والإلتزام بتخزينها في داخل حدود الملكية.
5. إلزام مقاول البناء بتسوير الموقع أثناء تنفيذ الأعمال وفق (دليل تسوير مواقع الأعمال الإنشائية للمباني السكنية) للاطلاع على الدليل

روابط مهمة:



www.momra.gov.sa



www.balady.gov.sa



www.saudieng.sa



www.sca.sa