



رقم الرخصة: ٢١٤٢٣٠
تاريخ صدورها: ١٤٣٦/١٢/٢٢
تاريخ انتهائها: ١٤٣٩/١٢/٢٢
نوع الاصدار: جديد

رخصة بناء

يجب الالتزام بتنفيذ العزل الحراري وفق قيم العزل الحراري المحددة بمخطط العزل الحراري للمبنى
لا يمكن الاستفادة منها في مكتب العمل

اسم صاحب الرخصة: سعود بن فهد شويمان الحربي

رقم الحفيظة: ١٠٢٧٥٠٩٩٤٠

رقم الصك: ٣٦١٥٠٨٠٠١٠٦٥

تاريخ الصك: ١٤٣٥/٠٣/٠١

مصدر الصك: كتابة عدل عنيزة. رقم الجوال: ٥٥٠٣٩٤٨٨٨١

رقم قطعة الأرض: ١٠٨٦٠

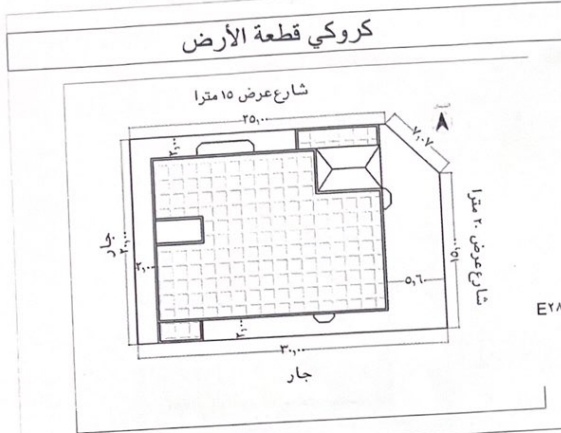
رقم المخطط: ٣/٤٨

اسم السحي: الملك خالد

المبنى عبارة عن: سكني - الاحداثيات: ٤٦,٨١٦٥, ٤٦,٨١٦٥, ٤٦,٨١٦٥, ٤٦,٨١٦٥

وصف البناء: عمارة دورين سكني

كروكي الموقع عام



لحدود والأبعاد والارتدادات والبروز للمتكرر

الارتداد	الحدود
٢	الشمال
٥,٦	الشرق
٢	الجنوب
٢	الغرب

ملاحظة: يمكنك التقديم الى الكهرباء بعد اتمام ٧٥% من البناء
تسليم القطعة على الطبيعة من قبل مكتب المساح
التوقيع:

الختم:

الرسوم المستحقة على الرخصة: ٢٤٠

فقط: مائتان وأربعون ريال

وتم السداد بموجب الإيصال رقم: ١٢٥٧٠٣٩٥٩٨

مدخل البيانات: خالد عبدالعزيز عبدالرحمن القرزعي

التوقيع:

مدير إدارة الخدمة الشاملة المكلف

الاسم: عبدالله بن محمد المنصور

التوقيع:

١٤٣٦/١٢/٢٢

ملاحظة: لن توصل الخدمة الكهربائية في حال عدم تنفيذ العزل الحراري طبقا لكود البناء السعودي
ملاحظة: يمنع فتح الشايفك على الجار أو الشارع للملاحق العلوية فقط



ملاحظات على الملاحق الارضية عدم الاستخدام للاغراض التجارية

المكتب الهندسي مكتب الحسيني

المقاييس و الإشتراطات

م	م	وصف
٢م	٥٨٨	مساحة الارض :
١		عدد الادوار المتكررة:
٣		عدد الوحدات :
٣٦٠		مساحة البناء بالدور الارضي
٣٣٥		مساحة البناء بالدور المتكرر ١
٢٥		مساحة البناء بالملاحق الارضي
٤٧		طول السور
٢م	٧٢٠	اجمالي مساحة البناء :

عدم استخدام رخصة البناء تجاريا