



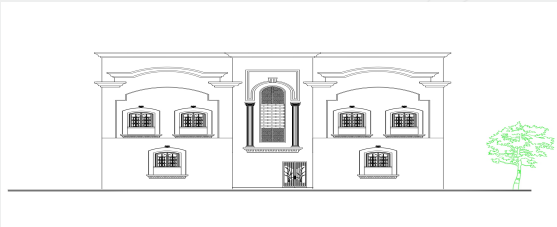
رخصة بناء

نوع الطلب	إضافة وتعديل مكونات رخصة بناء
الأمانة	أمانة منطقة جازان
البلدية	أمانة منطقة جازان

رقم الرخصة	42115812950
نوع الرخصة	رخصة بناء
حالة الرخصة	سارية
تاريخ إصدارها	1442/11/16
تاريخ إنتهائها	1445/11/16

هوية وطنية	نوع الهوية	1014455412	رقم الهوية	ابراهيم سعود ابراهيم التميمي	اسم صاحب الرخصة
1442/07/26	تاريخ وثيقة الملكية	272009003435	رقم وثيقة الملكية	صك	نوع وثيقة الملكية
250	رقم المخطط	2428	رقم قطعة الأرض	سكني	نوع البناء
مبنى سكني مسلح (دورين وملحق)				المحددية	الحي

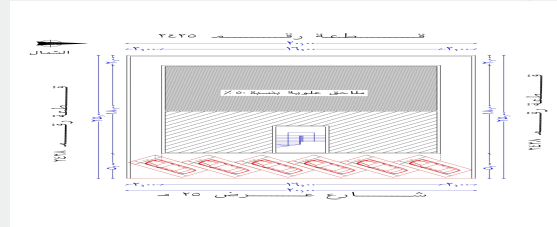
الواجهة



الحدود و الأبعاد و الإرتدادات بالهتر

الجهة	حدودها	البروز	الأبعاد (م)	الارتداد (م)
الشمال	قطعة رقم 2426	0	25	2
الجنوب	قطعة رقم 2430	0	25	2
الشرق	شارع عرض 25 م	1.5	20	5
الغرب	قطعة رقم 2427	0	20	2
مساحة الأرض		500	م ²	

الموقع العام

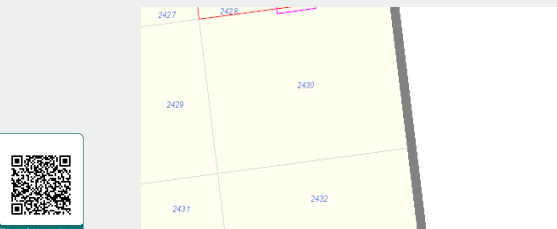


عرض مكونات البناء

اسم المكون	عدد الوحدات	الاستخدام	عدد الأدوار	المساحة
دور أرضي	2	سكني	0	288
صرفات صحية	0	خدمات	0	18
بيت الدرج	0	خدمات	0	20
السور	1	سور	0	70
ملاحق علوية	2	سكني	0	156
مساحة البناء الكلي	794	نسبة البناء	57.6	

*لاستعراض بقية مكونات البناء امسح الباركود الذي في الأعلى

الموقع بالنسبة للصورة الفضائية



باركود الخريطة

16.94455679844826	الشماليات:	إحداثيات الموقع
42.553801849705856	الشرقيات:	

بيانات التعاقد

المكتب الهندسي المهتم	لون العمران للهندسة المعمارية
-----------------------	-------------------------------

56	الرسوم المستحقة على الرخصة
22974032504	و تم سدادها بموجب الإيصال رقم
1443/06/19	بتاريخ

ملاحظات

- يجب الالتزام بتنفيذ العزل الحراري وفق قيم العزل الحراري المحددة بمخطط العزل الحراري. يلزم تنفيذ العزل الحراري، عدم الاضرار بالمجاورين واستخدام سواتر الخيش على الشدات للمحافظة على سلامة العارة وخصوصية المنازل المجاورة عدم فتح شبايك باتجاه الفلل السكنية بالملاحق.



نهنئك على إنجاز الخطوة الأولى لبناء منزلك , ونتمنى لك التوفيق في استكمال باقي الخطوات , يرجى الاطلاع على التعليمات للخطوات القادمة , ويسعدنا خدمتك والرد على الاستفسارات عبر وسائل التواصل ومركز الدعم الفني 940.

تعليمات:

1. يمكن التعديل على المخططات وإضافة مكونات جديدة للمبنى من خلال قيام المكتب الهندسي المصمم إختيار خدمة ” إضافة وتعديل مكونات بناء“ ضمن خدمات الرخص الإنشائية عبر منصة بلدي.
2. ضرورة المحافظة على سلامة الرصيف والشارع عند تنفيذ الأعمال الإنشائية.
3. عدم رمي مخلفات البناء في الشوارع وعلى الأرصفة أو في الأماكن غير المخصصة لها.
4. عدم استخدام الشوارع والأرصفة العامة لتخزين مواد البناء، والإلتزام بتخزينها في داخل حدود الملكية.

روابط مهمة:



www.momra.gov.sa



www.balady.gov.sa



www.saudieng.sa



www.sca.sa