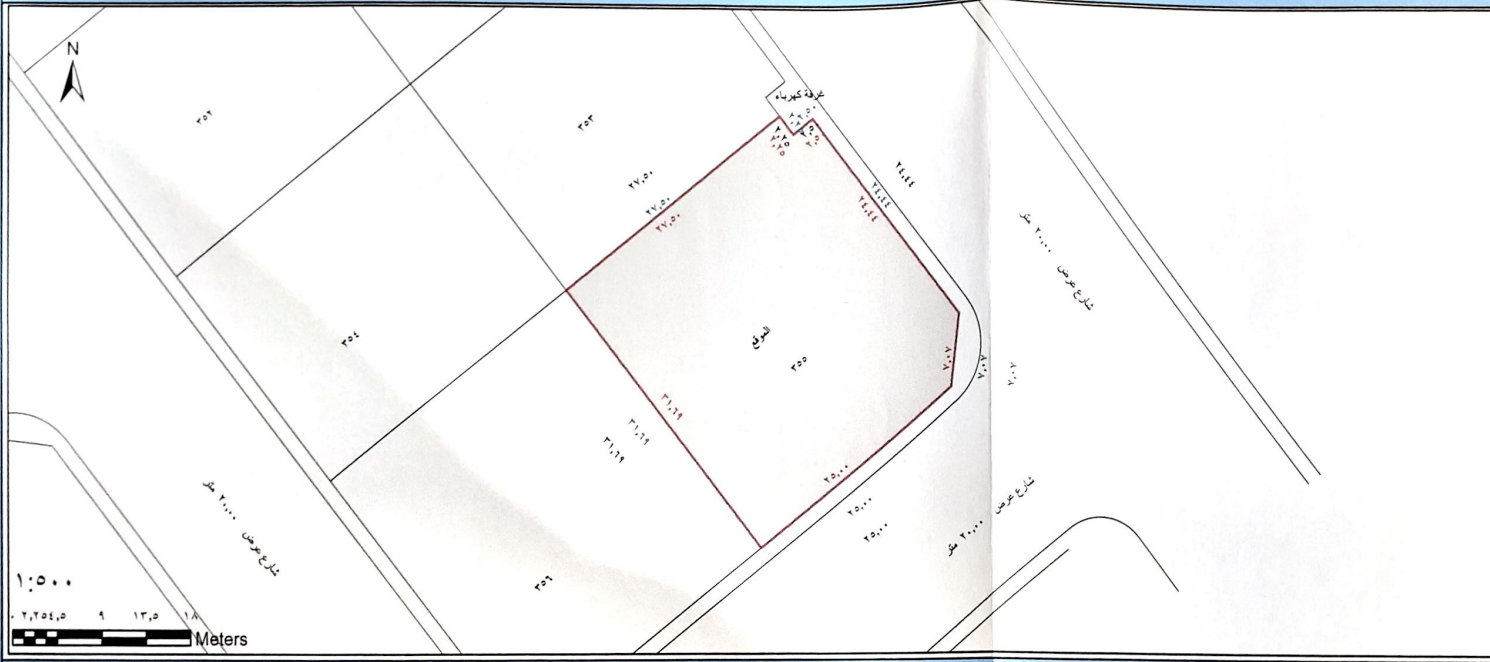




بلدية أبحر
الشمالية

الموقع العام داخل المدينة

تم اعداد واعتماد هذا القرار بواسطة المكتب الهندسي وعلى مسنوليه
صلاحية القرار المساحي خمس سنوات من تاريخ اعتماده



الملاحظات
تم تحديد نظام البناء من ادارة تخطيط المدينة بناءا على بيانات التنظيم المقدمة من المكتب الهندسي دون ائدى مسؤولية على الادارة في حال عدم صحة بيانات التنظيم.
- تم تنظيم الموقع بموجب لوحة المخطط التقسيمي المعتمدة لدى امانة محافظة جدة
- الموقع عبارة عن ارض فضاء

الصك	
الطبيعة	
التنظيم	

الاجزاء	بموجب الصك لكامل الموقع	بموجب الطبيعة لكامل الموقع	بموجب التنظيم لكامل الموقع
شمال	يبدأ من الغرب للشرق بطول 27.00 متر ثم ينكسر جنوبيا بطول 2.25 متر ثم ينكسر شرقا بطول 2.50 متر بحده القطعة رقم 353 غربا وغرفة كهرباء شرقا	يبدأ من الغرب للشرق بطول 27.00 متر ثم ينكسر جنوبيا بطول 2.25 متر ثم ينكسر شرقا بطول 2.50 متر بحده القطعة رقم 353 غربا وغرفة كهرباء شرقا	يبدأ من الغرب للشرق بطول 27.00 متر ثم ينكسر جنوبيا بطول 2.25 متر ثم ينكسر شرقا بطول 2.50 متر بحده القطعة رقم 353 غربا وغرفة كهرباء شرقا
شرق	يبدأ من الشمال للجنوب بطول 24.44 متر ثم ينكسر بشططة للجنوب الغربي بطول 7.07 متر بحده شارع عرض 20.00 متر	يبدأ من الشمال للجنوب بطول 24.44 متر ثم ينكسر بشططة للجنوب الغربي بطول 7.07 متر بحده شارع عرض 20.00 متر	يبدأ من الشمال للجنوب بطول 24.44 متر ثم ينكسر بشططة للجنوب الغربي بطول 7.07 متر بحده شارع عرض 20.00 متر
جنوب	بطول 25.00 متر بحده شارع عرض 20.00 متر	بطول 25.00 متر بحده شارع عرض 20.00 متر	بطول 25.00 متر بحده شارع عرض 20.00 متر
غرب	بطول 31.69 متر بحده القطعة رقم 356	بطول 31.69 متر بحده القطعة رقم 356	بطول 31.69 متر بحده القطعة رقم 356
المساحة	922.51 متر مربع	922.51 متر مربع	922.51 متر مربع

رقم المعاملة	٤١٠٠٢٠٨٩٩١	تاريخها	١٤٤١/١٠/١١ هـ
موضوع الكروكي	قرار مساحي - معتمد من خلال المكتب الهندسي		
تاريخ اصدار الكروكي	١٤٤١/١٠/١١ هـ		
اسم المالك	فائق خليل محمد المشطى		
رقم سجل مدني/تجاري	١٠١٤٠٤٠٥٨		
رقم تسجيل الأرض بالأمانة	١١٣٤٢٠٠٠١٣		
رقم الصك	١٤٤١/٠٦/٥ هـ	تاريخ الصك	١٤٤١/٠٦/٥ هـ
رقم المخطط	٣/٤/١٢١	نوع المخطط	خاص
رقم القطعة	٣٥٥		
الزحمة التنظيمية	الشارع		
نظام البناء	من ع / ٤ / ٦٠ % بمعامل مسطح بناء ٢,٤ أقصى عدد للأوار = (٠) صفر		
الاستخدام	سكني صائب مع مراعاة الرجوع لوثيقة أنظمة وشروط البناء والمسح المخطط المحلي لمحافظة جدة المعتمدة في جمادى الأولى ١٤٣٠ هـ لمعرفة التفاصيل.		
محيط الموقع	اجمالي طول السور لكامل الموقع = ١٢٠,٤٥ متر طولي		

شعار الامانة
مانة جدة
تم اعداد واعتماد هذا
القرار بواسطة المكتب
الهندسي وعلى
مسنوليه

رقم الرسم: ٤٨٦,٥٠ ريال.

تاريخ السداد ١٤٤١/١٠/١٥ هـ

اسم المكتب	فصل حميد المعدي للمساحة الارضية		
المهندس	تاريخ الرف المعاصي		
المساح	١٤٤١/١٠/١١ هـ		
رقم التسجيل	٣٠٠٠٠٠٧٣٩٢	هاتف / فاكس	٦٦١١٢٢/٦٦٨٠٧٧٤
اسر المسور	توثيقه		
بيانات المكتب الهندسي	ختم المكتب		
اهدائيات الموقع بعد التنظيم			
#	شرفيات	#	شرفيات
١	٥١.٥١٢.١١١١	٩	٢٤.٩٢٥.١٦٦٠
٢	٥١.٥١٢.٣١١١	١٠	٢٤.٩٢٣.٩٠١٢
٣	٥١.٥١٢.٣٢١١	١١	٢٤.٩٢٥.٥١١٢
٤	٥١.٥١٥.٢٤٤٤	١٢	٢٤.٩٢٦.٢٤٤٤
٥	٥١.٥١٥.٥١١٢	١٣	٢٤.٩٢٠.٦٠٨٤
٦	٥١.٥١٥.٤٤٤٤	١٤	٢٤.٩٢٣.٧٥٥٤
٧	٥١.٥١٥.٥١١٢	١٥	٢٤.٩٢٤.١٦٦٠
٨	٥١.٥١٢.٢٤٤٤	١٦	٢٤.٩٢٥.١٦٦٠