

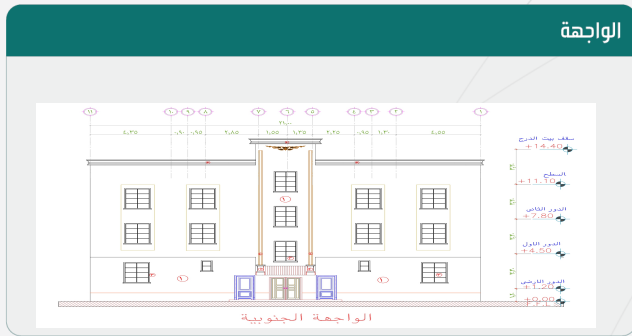


نوع الطلب	إضافة وتعديل مكونات رخصة بناء
الأمانة	أمانة المدينة المنورة
البلدية	بلدية قباء

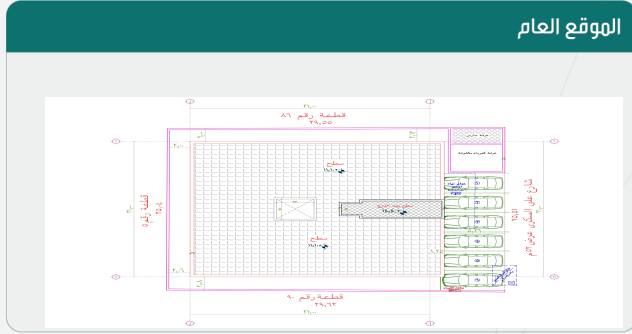
## رخصة بناء

رقم الرخصة	43047986141
نوع الرخصة	رخصة بناء
حالة الرخصة	سارية
تاريخ إصدارها	1443/05/02
تاريخ إنتهائها	1446/05/02

اسم صاحب الرخصة	شركة المسكن الراقي للتطوير العقاري للتطوير العقاري   المدينة المنورة
نوع وثيقة الملكية	صك
نوع البناء	سكني
الحي	حي الرانواء
رقم الهوية	4650209164
رقم وثيقة الملكية	340205002149
رقم قطعة الأرض	88
وصف الهيئ	سكني ثلاثة ادوار
سجل تجاري	1441/05/21
رقم المخطط	669 م

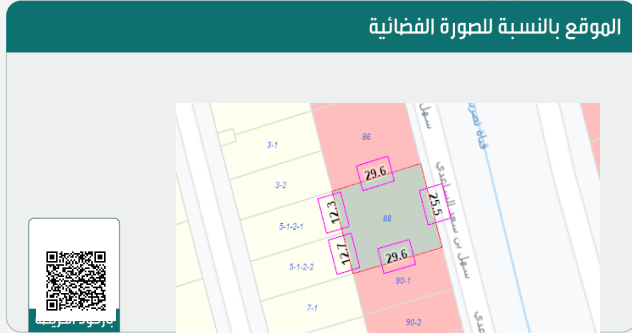


الجهة	حدودها	البروز	الأبعاد (م)	الارتداد (م)
الشمال	قطعه رقم 86 شارع	0	29.55	2
الجنوب	قطعه رقم 90 شارع	0	29.62	2
الشرق	شارع علي السكري	1.2	25.51	3
الغرب	قطعه رقم 5 شارع	0	25.04	2
مساحة الأرض		747.911	م <sup>2</sup>	



اسم المكون	عدد الوحدات	الاستخدام	عدد الأدوار	المساحة
دور أرضي	2	سكني	0	448.57
دور أول	2	سكني	0	457.02
دور ثان	2	سكني	0	457.02
بيت الدرج	1	خدمات	0	25.24
السور	1	سور	0	70.27
مساحة البناء الكلي	1287.85	نسبة البناء	0	59.97

\*لاستعراض بقية مكونات البناء امسح الباركود الذي في الأعلى



بيانات التعاقد
المكتب الهندسي الوصم
اعمار المدينة للإستشارات الهندسية

إحداثيات الموقع	الشماليات: 24.37811596570275
	الشرقيات: 39.604913675813236

الرسوم المستحقة على الرخصة	20
و تم سدادها بموجب الإيصال رقم	22611880155
بتاريخ	1443/08/17

ملاحظات
---------

- يلزم التعاقد مع مكتب هندسي مشرف و مقاول بناء معتمدين لدى الوزارة وتأمين ضد العيوب الخفية قبل البدء في البناء.  
- يجب الالتزام بتنفيذ العزل الحراري وفق قيم العزل الحراري المحددة بمخطط العزل الحراري. يلزم تنفيذ العزل الحراري، عدم الاضرار بالمجاورين واستخدام سواتر الخيش على الشدات للمحافظة على سلامة العارة وخصوصية المنازل المجاورة عدم فتح شبابيك باتجاه الفلل السكنية بالمحلق.



نهنأك على إنجاز الخطوة الأولى لبناء منزلك , ونتمنى لك التوفيق في استكمال باقي الخطوات , يرجى الاطلاع على التعليمات للخطوات القادمة , ويسعدنا خدمتك والرد على الاستفسارات عبر وسائل التواصل ومركز الدعم الفني 940.

## تعليمات:

1. يمكن التعديل على المخططات وإضافة مكونات جديدة للمبنى من خلال قيام المكتب الهندسي المهتم إختيار خدمة " إضافة وتعديل مكونات بناء" ضمن خدمات الرخص الإنشائية عبر منصة بلدي.
2. ضرورة المحافظة على سلامة الرصيف والشارع عند تنفيذ الأعمال الإنشائية.
3. عدم رمي مخلفات البناء في الشوارع وعلى الأرصفة أو في الأماكن غير المخصصة لها.
4. عدم استخدام الشوارع والأرصفة العامة لتخزين مواد البناء، والإلتزام بتخزينها في داخل حدود الملكية.
5. إلزام مقاول البناء بتسوير الموقع أثناء تنفيذ الأعمال وفق (دليل تسوير مواقع الأعمال الإنشائية للمباني السكنية) للاطلاع على الدليل

اضغط هنا

## روابط مهمة:

