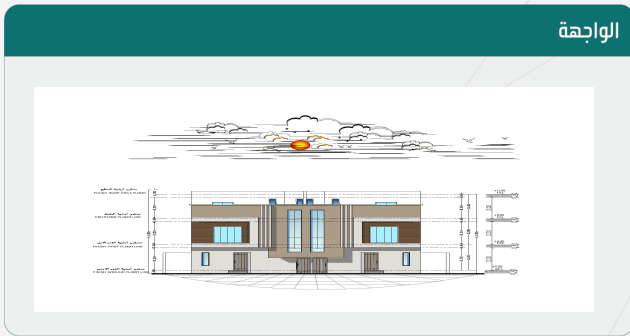


رخصة بناء

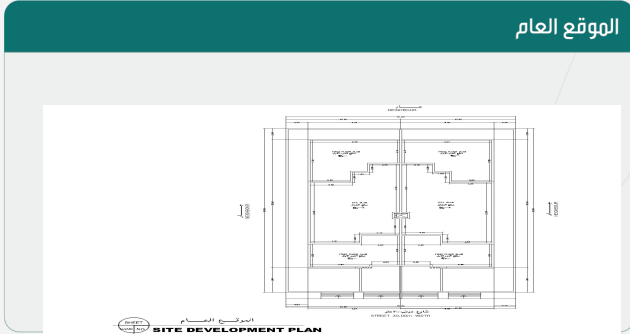
نوع الطلب	إصدار رخصة بناء
الأمانة	أمانة منطقة الاحساء
البلدية	بلدية الهفوف
الحي	الدانة

رقم الرخصة	450815007280
نوع الرخصة	رخصة بناء
حالة الرخصة	سارية
تاريخ إصدارها	1445/08/24
تاريخ إنتهاؤها	1448/08/24

اسم صاحب الرخصة	مؤسسة شريان الشرق للمقاولات
نوع وثيقة الملكية	صك
نوع البناء	سكني
عدد المباني	1
رقم الهوية	7006431519
رقم وثيقة الملكية	395561000795
رقم قطعة الأرض	ب / 86
وصف المبنى	عمارة سكنية
نوع الهوية	سجل تجاري
تاريخ وثيقة الملكية	1445/08/19
رقم المخطط	4/1048

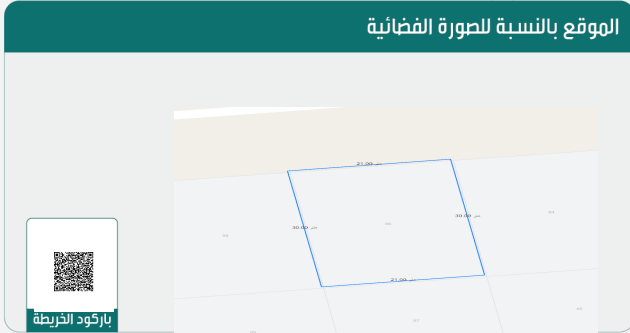


الجهة	حدودها	البروز	الأبعاد (م)	الارتداد (م)
الشمال	شارع عرض 30 متر	1.2	21	6
الجنوب	القطعة 87	0	21	2
الشرق	القطعة 84	0	30	2
الغرب	القطعة 88	0	30	2
مساحة الأرض		630	م ²	



اسم المكون	عدد الوحدات	الاستخدام	عدد الأدوار	المساحة
دور أرضي	2	سكني		374
الوارش	0	سور		68
مواقف	0	مواقف		4
مساحة البناء الكلي	985	نسبة البناء		59.36

*لاستعراض بقية نماذج ومكونات البناء امسح الباركود الذي في الأعلى



المكتب الهندسي المصمم	شركة دبي للاستشارات الهندسية
المقاول المنفذ	

إحداثيات الموقع	الشماليات: 25.28931386190187
	الشرقيات: 49.613694467852625

الرسوم المستحقة على الرخصة	2656
و تم سدادها بموجب الإيصال رقم	240327003726
بتاريخ	1445/08/24

ملاحظات

- يلزم التعاقد مع مكتب هندسي مشرف و مقاول بناء معتمدين لدى الوزارة وتأمين ضد العيوب الخفية قبل البدء في البناء.
- يجب الالتزام بتنفيذ العزل الحراري وفق قيم العزل الحراري المحددة بمخطط العزل الحراري. يلزم تنفيذ العزل الحراري، عدم الاضرار بالمجاورين واستخدام سواتر الخيش على الشدات للمحافظة على سلامة العارة وخصوصية المنازل المجاورة عدم فتح شبابيك باتجاه الغلل السكنية بالملحق.



نهنأك على إنجاز الخطوة الأولى لبناء منزلك , ونتمنى لك التوفيق في استكمال باقي الخطوات , يرجى الاطلاع على التعليمات للخطوات القادمة , ويسعدنا خدمتك والرد على الاستفسارات عبر وسائل التواصل ومركز الدعم الفني **199040**.

تعليمات:

1. يمكن التعديل على المخططات وإضافة مكونات جديدة للمبنى من خلال قيام المكتب الهندسي المهتم إختيار خدمة " إضافة وتعديل مكونات بناء " ضمن خدمات الرخص الإنشائية عبر منصة بلدي.
2. ضرورة المحافظة على سلامة الرصيف والشارع عند تنفيذ الأعمال الإنشائية.
3. عدم رمي مخلفات البناء في الشوارع وعلى الأرصفة أو في الأماكن غير المخصصة لها.
4. يلتزم مقاول البناء بتسوير الموقع أثناء تنفيذ الأعمال وتشوين مواد البناء داخل المناطق المحددة وفق دليل "تسوير مواقع الأعمال الإنشائية" للمباني السكنية والتجارية والمحافظة على سلامة ونظافة الموقع.
5. يلتزم مقاول البناء بتغليف المبني وفقاً لدليل "تغطية المباني تحت الانشاء".

روابط مهمة:



www.momra.gov.sa



www.balady.gov.sa



www.saudieng.sa



www.sca.sa

