

المملكة العربية السعودية
 وزارة الشؤون البلدية والقروية
 أمانة المنطقة الشرقية
 بلدية غرب الدمام
 إدارة رخص البناء
 رخصة إنشاء بناء



رقم الرخصة : ١٤٣١/ ٠٠٠٠٩١ /
 تاريخها : ١٤٣١-٠١-١٨
 صلاحيتها : ثلاث سنوات
 نوعها : بناء جديد

الاسم : إبراهيم بن فرح الشهراني
 رقم الهوية : ١٠٣٥٧٨٥٢٨٢ مصدرها : مخيم مشيط
 المدينة : مدينة الدمام الموقع : بلدية غرب الدمام
 المخطط : ٦٦٨/١ - تخطيط ارض الأمانة بالمنطقة الواقعة شمال شارع الملك سعود و
 الحسي :
 الصفة : مالك
 تاريخها : ١٣٩٢-٠٩-٢٢
 المساحة الكلية : ٨٧٨,٠٠٠ متر مربع

رقم القطعة	رقم البلك	رقم الاستخدام	رقم مستند التملك	نوع مستند التملك	تاريخه
٧ *****	٠٠٠٠٠	(س-١ ب)	٤٠١١٦٢٢	صك ملكية	١٤٣٠-٠٧-٠٥
الجهة		الجهة		الجهة	
شمال	جنوب	شرق	غرب	شمال	جنوب
شارع	جار	جار	جار	شمال	جنوب
٦,٠٠٠ م	٢,٠٠٠ م	٢,٠٠٠ م	٢,٠٠٠ م	٢٥,٠٠٦ م	٢٥,٠٠٠ م
الحدود ارتداد		الحدود ارتداد		الحدود ارتداد	
شمال		شمال		شمال	
٦,٠٠٠ م		٢,٠٠٠ م		٢٥,٠٠٦ م	
جنوب		جنوب		جنوب	
٢,٠٠٠ م		٢,٠٠٠ م		٢٥,٠٠٠ م	
شرق		شرق		شرق	
٢,٠٠٠ م		٢,٠٠٠ م		٢٥,٠٠٦ م	
غرب		غرب		غرب	
٢,٠٠٠ م		٢,٠٠٠ م		٢٥,٠٠٠ م	

مكونات البناء:

الوصف	عدد الوحدات	المساحة	الامتداد
ارضى	تسع	٥٣٥,٠٠٠ م	موافقة البناء
ارضى	تسع	٢٦,٠٠٠ م	ملحج تاريخه
دور اول	اربع وحدات	٥٦٢,٠٠٠ م	سكني
دور ثاني	اربع وحدات	٥٦٢,٠٠٠ م	سكني
دور ثالث	اربع وحدات	٥٦٢,٠٠٠ م	سكني
دور رابع	تسع	١٢٨,٠٠٠ م	خدمات
سور	تسع	٨٢,٠٠٠ م	سور
وارش	تسع	٧٢,٠٠٠ م	وارش

ملاحظات: دمان الواجهات باللون الابيض يلزم توفر حاوية موافقة زيادة الوحدات في

١٤٣٠/١١/٢٧

م/ محمد بن عبد العزيز

١٤٣١/١/٢١

١٣/٩/٦٨٢

١٤٣١/١/٢١

رئيس قسم رخص البناء : م/ أسامة محمد الزهيري
 مدير ادارة الشؤون الفنية : م/ صالح محمد القورني
 رئيس بلدية غرب الدمام : م/ محمد بن عبد العزيز

رقم الخطاب : ١٤٢٦/٠٠١٠٠٧
تاريخ الخطاب ١٤٢٦-٠٥-١٣



المملكة العربية السعودية
وزارة الشؤون البلدية والقروية
أمانة المنطقة الشرقية

شهادة سماح (إيصال تيار)

الإسم : ابراهيم بن فرج الشيراني

تاريخها : ١٣٩٦-٠٩-٢٦
تاريخها : ١٣٩٦-٠٩-٢٦

رقم الرخصة : ١/١٤٢٦/٠٠٠٠٩١

نوع البناء : عمارة سكنية

وصف موقع البناء :

المدينة الدمام

المخطط ١/٢٢٦ غرب الدمام
تخطيط ارض الأمانة بالمنطقة الواقعة شمال شارع الملك سعود وجنوب

رقم البلوك	رقم قطعة الارض	الفتة	المساحة	موقع قطعة الارض
٠	٧		٨٧٨,٠٥	

عدد الوحدات بالبناء :

سكني : ٠١٢

تجاري :

صناعي :

اخرى/ أخرى :

الاعمالي : ٠١٣

ملاحظات : ثلاثة عشرة وحدة سكنية--خالد العليزي

سعادة / مدير خدمات المشتركين بالشركة السعودية الموحدة للكهرباء

احترام السلام عليكم ورحمة الله وبركاته ،،،

بعد إجراء الكشف اللازم والتأكد من نظافة الموقع ومطابقة المبنى لشروط الأمانة

فإنه لا مانع لدى الأمانة من (إيصال تيار)

ولكم تحياتنا

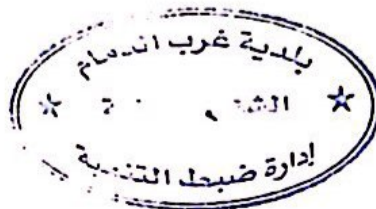
رئيس بلدية غرب الدمام
١٣/٥/١٤٢٦

مدير إدارة الشؤون الفنية

م/ وليد بن ناصر فهد

المهندس المختار

محمد الغزوان



شارع محمد ٩١

شارع
شارع الملك سعود
شارع الملك سعود

التفصيلي
بنده
متر بونفا

الموقع

مجمع الامم
للبحوث
بقا العلم

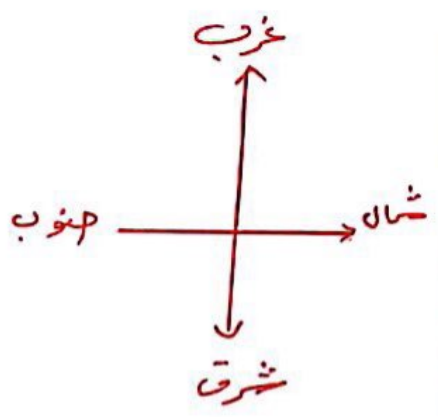
بنده
موقع بنده
مزايا

مجمع لفر
الصناعي

مدرسة دلتا
لتعليم القيادة

شارع ارضعظ

شارع

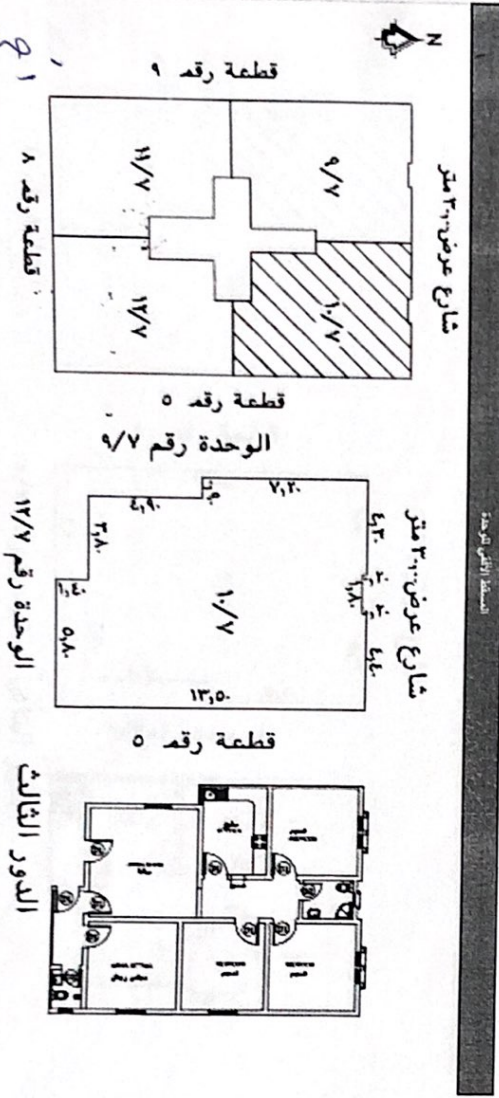


شارع محمد ٧١

رقم الوحدة	مساحة الوحدة	مساحة الوحدة من القطر	مساحة الجزء الخاص
10/7	130.40 م ²	7.240 %	2.61 م ²
قطعة رقم ١	63.57 م ²		
قطعة رقم ٢	69.80 م ²		

الوحدة	رقم الوحدة	مساحة الوحدة	مساحة الجزء الخاص
شمال	1	403317.9038	2924003.9619
جنوب	2	403398.3067	2923987.1118
شرق	3	403321.3875	2923960.5018
غرب	4	403340.6585	2923976.4275

رقم الوحدة	رقم محضر الفرز	رقم السكن
14667	15329	1035785391
1035785391		1111362958
1131468969		1049079559
1085641536		1085641536
1046079567		1085641510
1085641528		



الاسم	الاسم	الاسم	الاسم
شركة	شركة	شركة	شركة
شركة	شركة	شركة	شركة
شركة	شركة	شركة	شركة
شركة	شركة	شركة	شركة

شركة ممتلكات العقارية

رقم الوحدة: 14667

رقم محضر الفرز: 15329

رقم السكن: 1035785391

مساحة الوحدة: 130.40 م²

مساحة الوحدة من القطر: 7.240 %

مساحة الجزء الخاص: 2.61 م²

مساحة القطعة رقم ١: 63.57 م²

مساحة القطعة رقم ٢: 69.80 م²

مساحة الوحدة رقم ١: 403317.9038

مساحة الوحدة رقم ٢: 403398.3067

مساحة الوحدة رقم ٣: 403321.3875

مساحة الوحدة رقم ٤: 403340.6585

مساحة القطعة رقم ١: 9/7

مساحة القطعة رقم ٢: 1/7

مساحة القطعة رقم ٣: 1/7

مساحة القطعة رقم ٤: 1/7

عرض الشارع: 20 متر

مساحة القطر: 878.05

رقم الوحدة: 14667

رقم محضر الفرز: 15329

رقم السكن: 1035785391

مساحة الوحدة: 130.40 م²

مساحة الوحدة من القطر: 7.240 %

مساحة الجزء الخاص: 2.61 م²

مساحة القطعة رقم ١: 63.57 م²

مساحة القطعة رقم ٢: 69.80 م²

مساحة الوحدة رقم ١: 403317.9038

مساحة الوحدة رقم ٢: 403398.3067

مساحة الوحدة رقم ٣: 403321.3875

مساحة الوحدة رقم ٤: 403340.6585

مساحة القطعة رقم ١: 9/7

مساحة القطعة رقم ٢: 1/7

مساحة القطعة رقم ٣: 1/7

مساحة القطعة رقم ٤: 1/7

عرض الشارع: 20 متر

مساحة القطر: 878.05

رقم الوحدة: 14667

رقم محضر الفرز: 15329

رقم السكن: 1035785391

مساحة الوحدة: 130.40 م²

مساحة الوحدة من القطر: 7.240 %

مساحة الجزء الخاص: 2.61 م²

مساحة القطعة رقم ١: 63.57 م²

مساحة القطعة رقم ٢: 69.80 م²

مساحة الوحدة رقم ١: 403317.9038

مساحة الوحدة رقم ٢: 403398.3067

مساحة الوحدة رقم ٣: 403321.3875

مساحة الوحدة رقم ٤: 403340.6585

مساحة القطعة رقم ١: 9/7

مساحة القطعة رقم ٢: 1/7

مساحة القطعة رقم ٣: 1/7

مساحة القطعة رقم ٤: 1/7

عرض الشارع: 20 متر

مساحة القطر: 878.05