

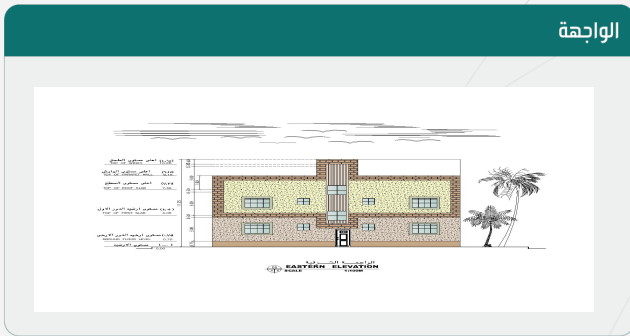


## رخصة بناء

نوع الطلب	إصدار رخصة بناء
الأمانة	أمانة المنطقة الشرقية
البلدية	بلدية الجبيل
الحي	غرناطة

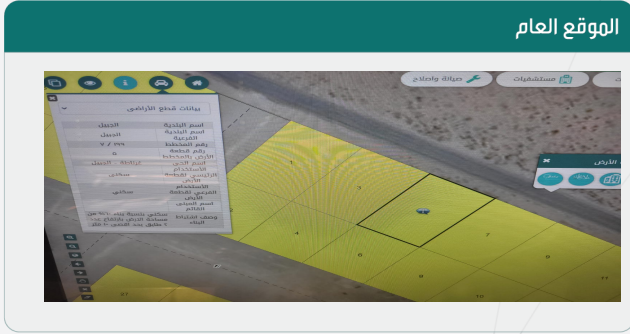
رقم الرخصة	43119993385
نوع الرخصة	رخصة بناء
حالة الرخصة	سارية
تاريخ إصدارها	1443/11/08
تاريخ إنتهاؤها	1446/11/08

اسم صاحب الرخصة	مبارك بن محمد بن عبدالله العاصمي
نوع وثيقة الملكية	صك
نوع البناء	سكني
عدد المباني	1
رقم الهوية	1035873163
رقم وثيقة الملكية	932406009503
رقم قطعة الأرض	5
وصف المبنى	عمارة سكنية مكونة من خمس شقق
هوية وطنية	1443/11/03
تاريخ وثيقة الملكية	7 / 199
رقم المخطط	



الحدود و الأبعاد و الإرتدادات بالهتر

الجهة	حدودها	البروز	الأبعاد (م)	الارتداد (م)
الشمال	قطعة رقم 3 ومحول	0	28	2
الجنوب	قطعة رقم 7	0	30	2
الشرق	شارع عرض 15 متر	1.5	17.25	6
الغرب	قطعة رقم 6	0	20	2
مساحة الأرض		594.5	م <sup>2</sup>	



عرض مكونات البناء

اسم المكون	عدد الوحدات	الاستخدام	عدد الأدوار	المساحة
دور أرضي	2	سكني	0	352
دور أول	2	سكني	0	376
الوارش	0	سور	0	45.5
مساحة البناء الكلي	914.3	نسبة البناء	59.2	

\*لاستعراض بقية نماذج ومكونات البناء امسح الباركود الذي في الأعلى



بيانات التعاقد

المكتب الهندسي المصمم	الطلابع المعمارية للاستشارات الهندسية
المقاول المنفذ	

إحداثيات الموقع

الشماليات:	26.886280201013424
الشرقيات:	49.75305780678892

الرسوم المستحقة على الرخصة

1801.4	و تم سدادها بموجب الإيصال رقم
22552710556	بتاريخ
1443/11/08	

**ملاحظات**

- يلزم التعاقد مع مكتب هندسي مشرف ومقاول بناء معتمدين لدى الوزارة وتأمين ضد العيوب الخفية قبل البدء في البناء.  
- يجب الالتزام بتنفيذ العزل الحراري وفق قيم العزل الحراري المحددة بمخطط العزل الحراري. يلزم تنفيذ العزل الحراري، عدم الاضرار بالمجاورين واستخدام سواتر الخيش على الشدات للمحافظة على سلامة العارة وخصوصية المنازل المجاورة عدم فتح شبابيك باتجاه الغلل السكنية بالملحق.



نهنئك على إنجاز الخطوة الأولى لبناء منزلك , ونتمنى لك التوفيق في استكمال باقي الخطوات , يرجى الاطلاع على التعليمات للخطوات القادمة , ويسعدنا خدمتك والرد على الاستفسارات عبر وسائل التواصل ومركز الدعم الفني **199040**.

## تعليمات:

1. يمكن التعديل على المخططات وإضافة مكونات جديدة للمبنى من خلال قيام المكتب الهندسي المهتم بإختيار خدمة " إضافة وتعديل مكونات بناء" ضمن خدمات الرخص الإنشائية عبر منصة بلدي.
2. ضرورة المحافظة على سلامة الرصيف والشارع عند تنفيذ الأعمال الإنشائية.
3. عدم رمي مخلفات البناء في الشوارع وعلى الأرصفة أو في الأماكن غير المخصصة لها.
4. عدم استخدام الشوارع والأرصفة العامة لتخزين مواد البناء، والإلتزام بتخزينها في داخل حدود الملكية.
5. تعتبر هذه الرخص ترخيص لمقاول البناء لتنفيذ الأسوار المؤقتة وتحديد منطقة التشوين للمشروع أثناء التنفيذ وفق الإشتراطات الواردة بدليل تسوير مواقع الأعمال الإنشائية للمباني السكنية المنشور على منصة الوزارة .

## روابط مهمة:



www.momra.gov.sa



www.balady.gov.sa



www.saudieng.sa



www.sca.sa

