



رخصة بناء

نوع الطلب تعديل مخططات البناء
الأمانة منطقة الرياض
البلدية الشفاء

رقم الرخصة ١٠٣
نوع الرخصة رخصة بناء
حالة الرخصة سارية
تاريخ إصدارها ١٤٤٤-١٠-٠٤
تاريخ إنتهائها ١٤٤٧-١٠-٠٤

اسم صاحب الرخصة خالد بن عبدالله بن محمد البديوي
نوع وثيقة الملكية طك
نوع البناء سكني
الحي حي بدر
نوع العوية نوع العوية
رقم العوية ١٠٥٧٣٢١٧٧٨
رقم وثيقة الملكية ٣٩٩٠٥٧٠٠١١٤٦
رقم قطعة الأرض ١٣٤٣-١٣٤٢-١٣٤١
وصف المبنى
الهوية الوطنية ١٤٤٣-١١-١٢
تاريخ وثيقة الملكية ١٢-١١-١٤٤٣
رقم المخطط ج/٢٠٣٢

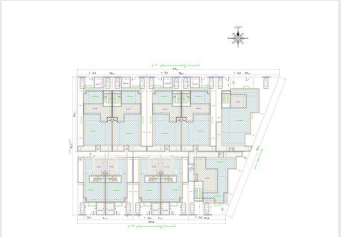
الواجهة



الحدود و الأبعاد و الإرتدادات بالمتر

الارتفاع (م)	الأبعاد (م)	البروز	حدودها	الجحة
٤,٢٥	٧٣		شارع عرض ٢٠ م	شمال
٢	٥٠		حد ملكية	شرق
٤,٢٥	٥٣,٥		شارع عرض ١٥ م	جنوب
٢	٥٠		قطعة رقم ١٣٣٩ و ١٠١٠	غرب
مساحة الأرض ٣١٩٣,٣٥ م ^٢				

الموقع العام

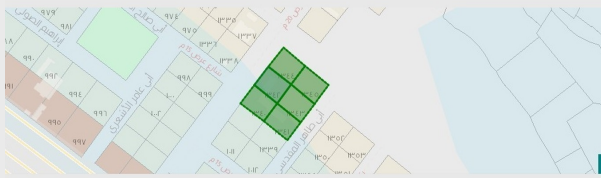


عرض مكونات البناء

المساحة	عدد الأدوار	الاستخدام	عدد الوحدات	اسم المكون
٢٠٠٠,٦	١	سكني	١٠	أرضي سكني
١٨٣٦,٥	١	سكني	٦	أول سكني
٠	١	غرفة كهرباء	٠	غرفة كهرباء
٩١٨	١	سكني	٤	ملاحق علوية
٣٢٦,٥	١	خدمات	٠	أسوار
١٣٠,٣٨	نسبة البناء	٥١٤٢,٨	مساحة البناء الكلي	

*لاستعراض بقية مكونات البناء امسح الباركود الذي في الأعلى

الموقع بالنسبة للصورة الفضائية



بيانات التعاقد

سواتر للاستشارات الهندسية - الرياض

المكتب الهندسي المهتم

إحداثيات الموقع
الشماليات:
الشرقيات:

١٤٦٢٦,٢

الرسم المستحقة على الرخصة

٤٤٠٠٠٤٧٦٧٨

و تم سدادها بموجب الإيصال رقم

١٤٤٤-١٠-٠٤

بتاريخ

ملاحظات

- يلزم التعاقد مع مكتب هندسي مشرف ومقاول بناء معتمدين لدى الوزارة وتأمين ضد العيوب الخفية قبل البدء في البناء
- يجب الالتزام بتنفيذ العزل الحراري وفق قيم العزل الحراري المحددة بمخطط العزل الحراري. يلزم تنفيذ العزل الحراري ، عدم الاضرار بالمجاورين واستخدام سواتر الخيش على الشدات للمحافظة على سلامة المارة وخصوصية المنازل المجاورة عدم فتح شبابيك باتجاه الفلل السكنية بالملحق.
- رقم الرخصة في بلدي ٤٤٠١٠٢٨٤٤٧٧ ورقم القرار المساحي في بلدي ٤٤٠١٠٢٨٣٥٢٢
- حجم المخلفات ٣٣١٩