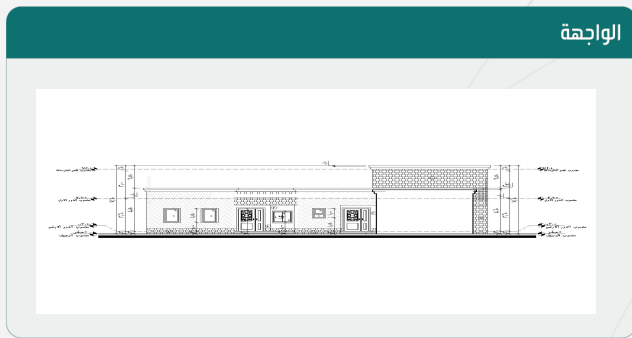


رخصة بناء

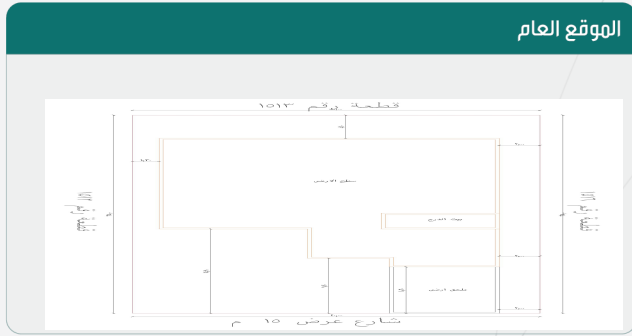
نوع الطلب	إضافة وتعديل مكونات رخصة بناء
الأمانة	أمانة منطقة حائل
البلدية	بلدية الجنوب
التي	الرصيف

رقم الرخصة	4201154603
نوع الرخصة	رخصة بناء
حالة الرخصة	سارية
تاريخ إصدارها	1442/01/22
تاريخ إنتهاؤها	1445/01/22

اسم صاحب الرخصة	نايف بن حمود بن عبدالرحمن الشمري
نوع وثيقة الملكية	صك
نوع البناء	سكني
عدد المباني	1
رقم الهوية	1079527725
رقم وثيقة الملكية	642116000677
رقم قطعة الأرض	1514
وصف المبنى	فيلا سكنية دور ارضي وملحق ارضي
هوية وطنية	
نوع الهوية	
تاريخ وثيقة الملكية	1443/02/15
رقم المخطط	940

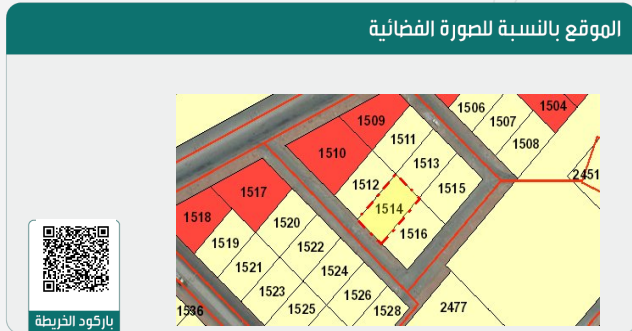


الجهة	حدودها	البروز	الأبعاد (م)	الارتداد (م)
الشمال	قطعة رقم 1513	0	20	4.1
الجنوب	شارع عرض 15 م	0	20	8.2
الشرق	قطعة رقم 1516	0	35	2
الغرب	قطعة رقم 1512	0	35	1.3
مساحة الأرض		700	م ²	



اسم المكون	عدد الوحدات	الاستخدام	عدد الأدوار	المساحة
دور أرضي	1	سكني	0	324.18
السطح	0	سكني	0	110
بيت الدرج	0	سكني	0	16.24
مساحة البناء الكلي	384.7	نسبة البناء	52.63	

*لاستعراض بقية نماذج ومكونات البناء امسح الباركود الذي في الأعلى



بيانات التعاقد	المكتب الهندسي المصمم
راف الشمال للهندسة المدنية	
المقاول المنفذ	

إحداثيات الموقع	الشماليات: 27.4443354495	الشرقيات: 41.6094711635
-----------------	--------------------------	-------------------------

الرسوم المستحقة على الرخصة	128
و تم سدادها بموجب الإيصال رقم	22587115791
بتاريخ	1444/01/05

ملاحظات

- يجب الالتزام بتنفيذ العزل الحراري وفق قيم العزل الحراري المحددة بمخطط العزل الحراري. يلزم تنفيذ العزل الحراري، عدم الاضرار بالمجاورين واستخدام سواتر الخيش على الشدات للمحافظة على سلامة العارة وخصوصية المنازل المجاورة عدم فتح شبابيك باتجاه الغلل السكنية بالملحق.



نهنأك على إنجاز الخطوة الأولى لبناء منزلك , ونتمنى لك التوفيق في استكمال باقي الخطوات , يرجى الاطلاع على التعليمات للخطوات القادمة , ويسعدنا خدمتك والرد على الاستفسارات عبر وسائل التواصل ومركز الدعم الفني **199040**.

تعليمات:

1. يمكن التعديل على المخططات وإضافة مكونات جديدة للمبنى من خلال قيام المكتب الهندسي المهتم إختيار خدمة " إضافة وتعديل مكونات بناء " ضمن خدمات الرخص الإنشائية عبر منصة بلدي.
2. ضرورة المحافظة على سلامة الرصيف والشارع عند تنفيذ الأعمال الإنشائية.
3. عدم رمي مخلفات البناء في الشوارع وعلى الأرصفة أو في الأماكن غير المخصصة لها.
4. يلتزم مقاول البناء بتسوير الموقع أثناء تنفيذ الأعمال وتشوين مواد البناء داخل المناطق المحددة وفق دليل "تسوير مواقع الأعمال الإنشائية" للمباني السكنية والتجارية والمحافظة على سلامة ونظافة الموقع.
5. يلتزم مقاول البناء بتغليف المبني وفقاً لدليل "تغطية المباني تحت الانشاء".

روابط مهمة:



www.momra.gov.sa



www.balady.gov.sa



www.saudieng.sa



www.sca.sa

