

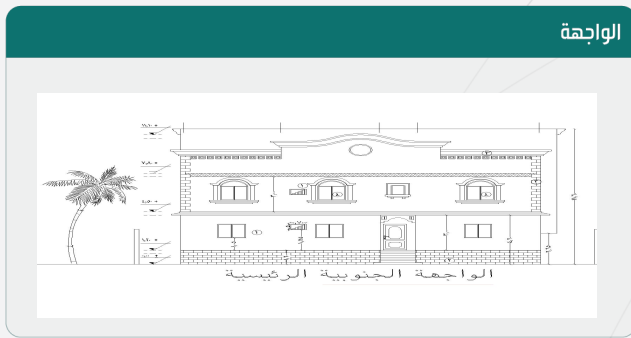


رخصة بناء

نوع الطلب	إضافة وتعديل مكونات رخصة بناء
الأمانة	أمانة المدينة المنورة
البلدية	بلدية العقيق

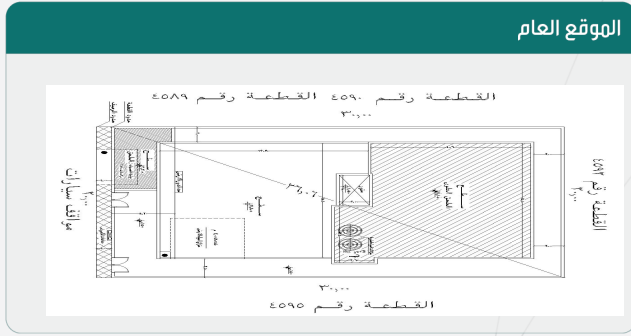
رقم الرخصة	43089442635
نوع الرخصة	رخصة بناء
حالة الرخصة	سارية
تاريخ إصدارها	1432/10/14
تاريخ إنتهائها	1444/08/14

اسم صاحب الرخصة	مناور خلف حبيبان المغذوي
نوع وثيقة الملكية	صك
نوع البناء	سكني
الحي	المدينة الصناعية
رقم الهوية	1031345786
رقم وثيقة الملكية	340207000336
رقم قطعة الأرض	4593
وصف المبنى	دورين وملحق علوي وملحق ارضي
هوية وطنية	1443/02/23
تاريخ وثيقة الملكية	1411\1\4
رقم المخطط	



الحدود و الأبعاد و الإرتدادات بالمتر

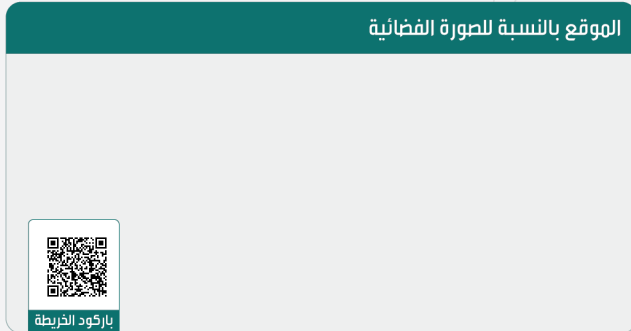
الجهة	حدودها	البروز	الأبعاد (م)	الارتداد (م)
الشمال	20	0	30.02	0
الجنوب	20	1.25	20.01	3
الشرق	30	0	30.02	0
الغرب	30	0	20	0
مساحة الأرض		600.55	م ²	



عرض مكونات البناء

اسم المكون	عدد الوحدات	الاستخدام	عدد الأدوار	المساحة
ملاحق أرضية	1	خدمات	0	34
دور أرضي	2	سكني	0	360
دور أول	2	سكني	0	380
ملاحق علوية	1	سكني	0	190
مساحة البناء الكلي	964	نسبة البناء	65.6	

*لاستعراض بقية مكونات البناء امسح الباركود الذي في الأعلى



بيانات التعاقد

المكتب الهندسي المهتم	ياسر عايد السهلي للاستشارات الهندسية
-----------------------	--------------------------------------

إحداثيات الموقع

الشماليات:	24.354036689997482
الشرقيات:	39.5305177287468

الرسوم المستحقة على الرخصة

122	و تم سدادها بموجب الإيصال رقم
22183658100	بتاريخ
1443/08/14	

ملاحظات

- يجب الالتزام بتنفيذ العزل الحراري وفق قيم العزل الحراري المحددة بمخطط العزل الحراري. يلزم تنفيذ العزل الحراري، عدم الاضرار بالمجاورين واستخدام سواتر الخيش على الشدات للمحافظة على سلامة العارة وخصوصية المنازل المجاورة عدم فتح شبابيك باتجاه الغلل السكنية بالمحيط.



نهنئك على إنجاز الخطوة الأولى لبناء منزلك , ونتمنى لك التوفيق في استكمال باقي الخطوات , يرجى الاطلاع على التعليمات للخطوات القادمة , ويسعدنا خدمتك والرد على الاستفسارات عبر وسائل التواصل ومركز الدعم الفني 940.

تعليمات:

1. يمكن التعديل على المخططات وإضافة مكونات جديدة للمبنى من خلال قيام المكتب الهندسي المصمم إختيار خدمة ” إضافة وتعديل مكونات بناء“ ضمن خدمات الرخص الإنشائية عبر منصة بلدي.
2. ضرورة المحافظة على سلامة الرصيف والشارع عند تنفيذ الأعمال الإنشائية.
3. عدم رمي مخلفات البناء في الشوارع وعلى الأرصفة أو في الأماكن غير المخصصة لها.
4. عدم استخدام الشوارع والأرصفة العامة لتخزين مواد البناء، والإلتزام بتخزينها في داخل حدود الملكية.

روابط مهمة:



www.momra.gov.sa



www.balady.gov.sa



www.saudieng.sa



www.sca.sa

