



رخصة بناء فيلا سكنية

بلدية الروضة

رقم الرخصة : ١٤٣٦/١٩٣٢١  
تاريخ الرخصة : ١٤٣٦-١٢-٢٨  
تاريخ الإنتهاء : ١٤٣٩-١٢-٢٨  
نوع الرخصة : إصدار

الرخصة الفورية

اسم المالك : عبدالله محمد عبدالرحمن العصيمي

رقم الإثبات : ١٠٣٣٦٤٣٦١٨

تاريخه : ١٤١٦-٠٩-٠٨

رقم الصك : ٣١٠٢٠٦٠١١٨٣٦

رقم القطعة : ١/١/٢/٥٥٧/١/٥٥٧

رقم المخطط التنظيمي : ٣٠٨٣

رقم العقار :

الشارع :

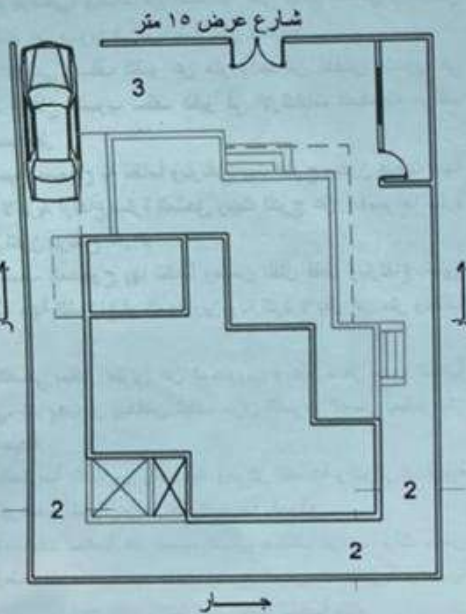
نوع البناء : مسلح

حي الرمل

النطاق العمراني : مرحلة ٢

محيط الأسوار : م/ط

مساحة الأرض : ٢م ٢٥٢



الجهة	الحدود	الأبعاد	الإرتداد
شمال	شارع عرض ١٥ م	١٤	٣
شرق	جزء من القطعة ٢/٥٥٥	١٨	٢
جنوب	جزء من ١/٢/٥٥٧/١/٥٥٧	١٤	٢
غرب	قطعة ٢/١/٢/٥٥٧/١/٥٥٧	١٨	٢

مكونات البناء	عدد الوحدات	المساحة	الإستخدام
أرضي سكني	١	١١٤,٠٠	سكني
أول سكني	١	١٢٤,٠٠	سكني
ملاحق علوية	١	٦٢,٠٠	سكني
ملاحق أرضية	٠	٨,٠٠	خدمات
أسوار	٠	٦٤,٠٠	خدمات

تم أخذ تعهد خطي من المالك بأنه لن توصل له الخدمة الكهربائية في حال عدم تنفيذ العزل الحراري طبقا لكود البناء السعودي

المكتب المصمم : شركة الراجية للاستشارات الهندسية

رقم الترخيص : ٥٥٩ رقم المشروع : ١٠٠ رمز النظام : مناسب الشوارع المحيطة : مستوي

سدد الرسوم مبلغ وقدره : ١٣٥ ريال بموجب الإيصال رقم : ٣٦٠٣٣٩٤٣٥٨ وتاريخ : ١٤٣٦-١٢-٢٧ هـ

ملاحظات : نوع الرخصة : إصدار جديد

- ١- الفيلا ثلاث وحدات سكنية .
- ٢- تم إصدار هذه الرخصة بموجب شهادة التنسيق الصادرة من شركة الكهرباء برقم ١٥١١٤٠٥٠٦
- ٣- لا يقل إرتداد الملحق الأرضي عن الفيلا عن متر ونصف وبدون فتحات من جهة الشارع .
- ٤- القطعة مجزئة بموجب محضر اللجنة الفنية رقم ١٤٥٦٦ بتاريخ ١٤٣٦-١١-٢٥ هـ .
- ٥- على المالك والمقاول الاطلاع والالتزام بالشروط العامة لرخصة البناء المنصوص عليها خلف الرخصة . - \*\*\*\*\*



رئيس بلدية الروضة  
م/ عبدالله سليمان الطيار

وكيل البلدية للتعمرير  
م/ بندر بن محمد السالم

مدير فحص البناء  
م/ قيس جميل العتيبي

يجب الإلتزام بالشروط الموضحة خلف الرخصة

أي كشط أو شطب يلغي هذه الرخصة.