



**MASAR** مسار

ALNUMOU FINANCE التمويل

# نموذج طلب تمويل أفراد (العميل الأساسي)





ص.ب. 75370، الرياض | المملكة العربية السعودية  
هاتف : +966112169500 | فاكس: +966112054736  
enquiry@masarfinance.com



الرياض | شارع الإمام سعود بن فيصل - الصحافة

جدة | شارع صاري - الخالدية

الخبر | طريق القاعدة الجوية

  
8002442233

  
masarfinance.com

   
@masarfinance



## نموذج طلب تمويل أفراد (العميل الأساسي)

تاريخ تعبئة النموذج // هـ

الفرع: رقم الطلب:

\*جميع المعلومات والبيانات تعتبر الإلزامية ويجب تعبئتها، وفي حال عدم توفرها يكتب لربوحد.

اسم الموظف	رقم الموظف
نوع المنتج:	تمويل استهلاكي <input type="checkbox"/> البيع على الخارطة <input type="checkbox"/> عقار تجاري <input type="checkbox"/> عقار سكاني <input type="checkbox"/> وحدات سكنية جاهزة <input type="checkbox"/>
	رهن عقاري <input type="checkbox"/> اراضي <input type="checkbox"/> أخرى <input type="checkbox"/>
الغرض من التمويل:	شراء عقار <input type="checkbox"/> دفعة مقدمة <input type="checkbox"/> شراء سيارة <input type="checkbox"/> زواج <input type="checkbox"/> سفر <input type="checkbox"/> أخرى <input type="checkbox"/>
	هل المنتج مدعوم من قبل صندوق التنمية العقاري: مدعوم <input type="checkbox"/> غير مدعوم <input type="checkbox"/>
	هل يوجد متضامن: نعم <input type="checkbox"/> لا <input type="checkbox"/>

### معلومات مقدم الطلب الأساسي

الاسم الكامل	نوع الهوية: <input type="checkbox"/> هوية وطنية <input type="checkbox"/> جواز سفر <input type="checkbox"/> إقامة <input type="checkbox"/>		
رقم الهوية/إقامة/جواز سفر			
مكان الميلاد	تاريخ الميلاد	الجنس: <input type="checkbox"/> ذكر <input type="checkbox"/> أنثى	
الحالة الاجتماعية	هاتف المنزل	رقم إضافي	
العنوان الوطني:	البريد الإلكتروني	رقم المبنى	الرمز البريدي
رقم الوحدة	الشارع		
تاريخ الإنتهاء	مكان الاصدار	رقم الجوال	السكن الحالي
رقم الوحدة	رقم المبنى	الرمز البريدي	المدينة
ملك <input type="checkbox"/> إيجار <input type="checkbox"/> أخرى <input type="checkbox"/>	اسم معرف		
رقم جوال معرف	صلة القرابة		
هل انت شخص مسجل ضريبياً؟	في حال كانت الاجابة نعم يرجى ذكر الرقم الضريبي		
نعم <input type="checkbox"/> لا <input type="checkbox"/>			
هل سبق وأن قامت أي مؤسسة مالية برفض إنشاء أو استمرار العلاقة معكم؟	في حال كانت الاجابة نعم يرجى ذكر التفاصيل		
نعم <input type="checkbox"/> لا <input type="checkbox"/>			

### معلومات جهة العمل والدخل الشهري

تصنيف العميل:	قطاع حكومي <input type="checkbox"/> قطاع عسكري <input type="checkbox"/> الرتبة العسكرية <input type="checkbox"/> القطاع خاص <input type="checkbox"/>		
صاحب مهنة حرة <input type="checkbox"/> متقاعد <input type="checkbox"/> أخرى <input type="checkbox"/>			
اسم جهة العمل	المنصب	عدد سنوات الخدمة	هاتف العمل
التحويل	تاريخ الالتحاق بالعمل الحالي	البريد الإلكتروني	
إجمالي الدخل الشهري: أساسي	البدلات	الصافي	
تاريخ الاستحقاق	المدينة		

توقيع العميل

لسع



هل يوجد دخل إضافي:  نعم  لا في حال كانت الاجابة نعم يرجى ذكر التفاصيل نوع الدخل الإضافي

إجمالي الدخل الإضافي الشهري  تاريخ الاستحقاق  بدلات أخرى

صاحب اعمال حرة: اسم المنشأة  رقم السجل التجاري

الإيرادات السنوية  حجم الإيرادات المتوقعة للسنة القادمة

الدول التي يتم التعامل معها  نوع النشاط  عدد الموظفين

## الالتزامات المالية

هل يوجد التزامات مالية لجهات تمويلية أو مؤسسات مالية او التزامات لدى جهة العمل أو الاقارب؟  نعم  لا

في حال كانت الاجابة نعم يرجى ذكر التفاصيل: اسم الجهة  إجمالي مبلغ التمويل

إجمالي مبلغ الحد الائتماني للبطاقات الائتمانية  الأقساط

## نموذج إفصاح المصروفات الشهرية

مصاريف النقل  مصاريف الرعاية  مصاريف التعليم

مصاريف الفواتير  مصاريف المواد الغذائية  عدد المعالين

عدد العمالة  أي مصروفات أو التزامات أخرى

التعاملات المالية والتجارية والاستثمارية: هل يوجد للعميل أي منتجات تمويلية مع شركة مسار النمو للتمويل؟  
في حال كانت الاجابة نعم يرجى ذكر التفاصيل

نعم  لا

## في حال كان المنتج المطلوب (منتج عقاري)

معلومات المسكن الأول: هل هذا هو المسكن الأول الذي سوف تمتلكه؟  نعم  لا

في حال كانت الاجابة نعم يرجى ذكر التفاصيل

أؤكد على أنه تم تقديم شهادة المسكن الأول فقط لشركة مسار النمو للتمويل وألتزم بعدم تقديمها إلى جهة تمويلية أخرى أو مطور عقاري بغرض الحصول على تمويل عقاري أو سكاني المعلومات المالية للتمويل المطلوب:

قيمة الشراء  مدة التمويل  نسبة الربح

مبلغ التمويل المطلوب  الدفعة المقدمة/الأولى  قيمة القسط الشهري

مصدر الدفعة المقدمة / الأولى (نرجوا إرفاقه بالمستندات الداعمة)

## المعلومات الإفصاحية - العناية الواجبة

- هل أنت شخص ذو صفة سياسية أو مسؤول في إحدى المؤسسات أو الشركات الحكومية أو الجهات القضائية أو تشغل منصب حكومي أو عسكري رفيع؟  نعم  لا
  - هل العميل مرتبط بشخص معرف سياسي برابطة دم أو صلة قرابة الى الدرجة الثانية أو يستفيد من شخص سياسي من خلال شراكة حقيقية او من خلال كيان اعتباري أو ترتيب قانوني؟  نعم  لا
- في حال كانت الاجابة نعم يرجى ذكر التفاصيل: اسم الشخص المعروف السياسي
- توقيع الإقرار والتعهد



- صلة القرابة بالعميل أو العلاقة التي تربطه بالعميل الوظيفة
- (المقصود بالأقارب وهم: القرابة من الدرجة الأولى (الأب و الأم و الجد و الجدة وان علو) والدرجة الثانية (الولد وأولادهم وإن نزلوا)
3. هل يوجد للعميل تعامل مع بنوك خارج المملكة؟  نعم  لا
- في حال كانت الاجابة نعم يرجى ذكر التفاصيل
- عدد البنوك أسماء البنوك الدولة
- المدينة العملة التقدير الإجمالي للتعامل الشوري
4. هل لدى العميل أي أقارب في الشركة؟  نعم  لا
- في حال كانت الاجابة نعم يرجى ذكر التفاصيل
- اسم الموظف نوع القرابة
5. هل العميل يعمل في منصب شبه حكومي او سبق له العمل في منصب شبه حكومي؟  نعم  لا
- في حال كانت الاجابة نعم يرجى ذكر التفاصيل
- اسم المنصب اسم الجهة
6. هل قد سبق للعميل العمل في أي من المهن التالية؟ (محامي، محاسب، وكيل عقارات او أعمال التجارة في الذهب أو الأحجار الكريمة أو المعادن الثمينة)  نعم  لا
- في حال كانت الاجابة نعم يرجى ذكر التفاصيل
7. هل العميل شريك في مؤسسة غير ربحية؟  نعم  لا
- في حال كانت الاجابة نعم يرجى ذكر التفاصيل
8. هل العميل مالك أو شريك في أي شركة من شركات التحويل (بما في ذلك الوكالات)؟  نعم  لا
- في حال كانت الاجابة نعم يرجى ذكر التفاصيل
9. هل العميل مالك أو شريك في الاعمال العقارية (بما في ذلك مكاتب الوساطة العقارية)؟  نعم  لا
- في حال كانت الاجابة نعم يرجى ذكر التفاصيل
10. هل أنت المستفيد الحقيقي من التمويل؟  نعم  لا
- في حال كانت الاجابة نعم يرجى ذكر التفاصيل

## الحساب الحسابات البنكية

معلومات الحساب الذي يتم التعامل منه، نوع الحساب:

- جاري  توفير  استثمار
- أخرى: المدينة
- اسم البنك الفرع
- رقم الحساب/ الايبان

- هل يوجد طرف ثالث متوقع للدفع؟  نعم  لا
- في حال كانت الاجابة نعم يرجى ذكر التفاصيل
- الاسم صلة القرابة

توقيع العميل

لسب



## تعهد وإقرار

أقر بأن جميع ما قدمته من بيانات و/أو معلومات و/أو مستندات هي معلومات وبيانات ومستندات صحيحة وأتحمّل كامل المسؤولية عنها. كما أتعهد بإشعار شركة مسار النمو للتمويل بأي تغيير يطرأ على هذه المعلومات و/أو البيانات و/أو المستندات مع تحملي أية مسؤولية ناتجة عن اعمالي أو اغفالي عن بيان بأي معلومات جوهرية في ذلك. كما أقر أنا الموقع أدناه بموافقتي على تزويد شركة مسار النمو للتمويل بأي معلومات أو بيانات أو مستندات تطلبها لاحقاً وفي أي وقت لفتح و/أو تدقيق و/أو إدارة حساباتي وعقد تمويل لديها وأنتي أتعهد بتحديث بياناتي في حال طلبت مني الشركة تزويدها بأي معلومات لاحقاً على ذلك. كما أفوضها بالحصول وجمع وتبادل المعلومات المالية و الائتمانية والشخصية الخاصة بي و/أو الكفيل. وطلب تأسيس سجل ائتماني و/أو مالي و/أو شخصي عني و/أو الكفيل) لدى الجهات المرخص لها بذلك على سبيل المثال لا الحصر الشركة السعودية للمعلومات الائتمانية (سمة) الراتب، كشوف الحسابات، برنامج كفاءة/ منشآت/ البنك المركزي السعودي/ بنك المنشآت الصغيرة والمتوسطة، علم، مصدر، نفاذ، سجل، شركات التأمين وشركات إعادة التأمين، المؤسسة العامة للتأمينات الاجتماعية، برنامج حماية الأجور وزارة المالية، المصلحة العامة للتقاعد، و/أو مزودي الخدمات... إلخ ( وإدراج البيانات المالية و الشخصية و الائتمانية لدى اي الجهات المرخصة بتقديم خدمات المعلومات المالية، و/أو الائتمانية و/أو الشخصية، كما يحق للممول تزويد وتبادل المعلومات المالية و الائتمانية الشخصية المرتبطة بهما مع أي من الجهات المرخصة بتقديم خدمات المعلومات المالية و الائتمانية و الشخصية و الضمانات وتلتزم الشركة بالحفاظ على سرية معلومات المستفيد والكفيل المالية و الائتمانية و الشخصية و مملاتهما المالية، أو يتم إلزامها بهذا الإفصاح بأمر القانون أو أمر المحكمة المختصة، كما تلتزم بأخذ إذن المستفيد والكفيل الخطي حال رغبتها بالإفصاح عن معلوماتهما المالية و الائتمانية و الشخصية إلى أي جهة مالم يتم للسماح له بهذا الإفصاح وفق هذا التعهد والإقرار. كما أقر بأنه في حال تراجعني أو عدولي عن إتمام عقد التمويل قبل إفراغ أو رهن مك العقار لصالح الشركة فإني أتنازل عن مبلغ التقييم (حيثما تنطبق) حيث أنتي أعلم أنه لا يمكن استرداد رسوم التقييم (حيثما تنطبق) في حال صدور الموافقة الائتمانية و طباعة العقود وعدم اتمام عقد التمويل لسبب لا يعود للشركة.

## في حال كان المنتج المطلوب (منتج عقاري) مواصفات ومعلومات العقار

تصنيف العقار:	وحدة سكنية جاهزة	وحدة تحت الإنشاء	عقار	أخرى
نوع العقار:	فيلا	شقة	دوبلكس	أرض
أخرى	رقم العقار	أرض	رقم المخطط	
رقم القطعة	رقم الصك	مساحة العقار	المدينة	
الحي	اسم المالك	رقم الاتصال		
قيمة السعي	بواقع%	رقم فسخ البناء	تاريخ الإصدار	
تاريخ إصدار الصك	إحداثيات العقار	رقم البلوك		
عنوان المالك	قيمة العقار			

\*العقار المذكور أعلاه معروض لدينا نحن ونقر بأننا المستفيدون الوحيدون في السعي وليس معنا شركاء فيه.

اسم المكتب	اسم صاحب المكتب	البريد الإلكتروني
توقيع صاحب المكتب أو الوكيل		
عنوان المكتب	هاتف المكتب	المدينة
الإسم	التاريخ	
التوقيع	الختم	

توقيع العميل





## أسعار المنتجات التمويلية

ملاحظة: جميع أسعار المنتجات التمويلية المحدثة متوفرة بالموقع الإلكتروني للشركة وهو [www.masarfinance.com](http://www.masarfinance.com) يرجى الاطلاع عليها من قبل العميل

## إجارة/ مرابحة شراء مباشر

الشريحة المستهدفة الحكوميين و العسكريين و القطاع الخاص و المتقاعدين وأصحاب الاعمال

الحصة السوقية للعقار	نسبة التمويل من قيمة العقار	سعر الفائدة او ربح ثابت او متغير	معدل النسبة السنوي (APR)	الاستحقاق بالسنوات	نوع السداد	مبلغ القسط الشهري	رسوم السداد المبكر
3,333,333.33	90%	سعر فائدة/ ربح متغير	8.42%	15 سنة	أصل التمويل والفائدة/ الرباح	28,866.66	ربح ثلاث اقساط مستقبلية

ملاحظة: الاسعار على سبيل المثال وليش الحصر وتتغير بحسب درجات المخاطر للعملاء وبحسب سياسة الشركة. كلفة الاجل المتغيرة تتكون من جزئين:

الجزء الثابت (إجارة/مرابحة) طوال مدة العقد بنسبة 6.18% من مبلغ التمويل.

الجزء المتغير من كلفة الاجل بنسبة 2.24% من مبلغ التمويل للفترة الاجارية الاولى.

يترب على ارتفاع سعر المؤشر أو انخفاضه في كل فترة إيجارية لاحقة للفترة الاجارية الاولى، ارتفاع أو انخفاض قيمة الدفعات الاجارية المستحقة لتلك الفترة بما يتجاوز 2% (200 نقطة أساس) عن سعر المؤشر المستخدم في الفترة الاجارية السابقة على أن لا تتجاوز هذه الارتفاعات في سعر لمؤشر في مجملها 12% (1200 نقطة أساس).

احساب فترة الاجارية للمنتجات المتغيرة يكون بناء على معدل الافراض بين البنوك السعودية لمدة 12 شهر (سايبور).

## شراء وإعادة تأجير بصيغة (الإجارة/مرابحة)

الشريحة المستهدفة الحكوميين و العسكريين و القطاع الخاص و المتقاعدين وأصحاب الاعمال

الحصة السوقية للعقار	نسبة التمويل من قيمة العقار	سعر الفائدة او ربح ثابت او متغير	معدل النسبة السنوي (APR)	الاستحقاق بالسنوات	نوع السداد	مبلغ القسط الشهري	رسوم السداد المبكر
3,333,333.33	90%	سعر فائدة/ ربح متغير	88.4%	15 سنة	أصل التمويل والفائدة/ الرباح	28,866.66	ربح ثلاث اقساط مستقبلية

ملاحظة: الاسعار على سبيل المثال وليش الحصر وتتغير بحسب درجات المخاطر للعملاء وبحسب سياسة الشركة. كلفة الاجل المتغيرة تتكون من جزئين:

الجزء الثابت طوال مدة العقد بنسبة 18.6% من مبلغ التمويل.

الجزء المتغير من كلفة الاجل بنسبة 24.2% من مبلغ التمويل للفترة الاجارية الاولى.

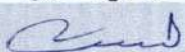
يترب على ارتفاع سعر المؤشر أو انخفاضه في كل فترة إيجارية لاحقة للفترة الاجارية الاولى، ارتفاع أو انخفاض قيمة الدفعات الاجارية المستحقة لتلك الفترة بما يتجاوز 2% (200 نقطة أساس) عن سعر المؤشر المستخدم في الفترة الاجارية السابقة على أن لا تتجاوز هذه الارتفاعات في سعر لمؤشر في مجملها 12% (1200 نقطة أساس).

احساب فترة الاجارية للمنتجات المتغيرة يكون بناء على معدل الافراض بين البنوك السعودية لمدة 12 شهر (سايبور).

## تمويل الوحدات تحت الانشاء ( البيع على الخارطة )

الشريحة المستهدفة الحكوميين و العسكريين و القطاع الخاص و المتقاعدين وأصحاب الاعمال.

توقيع العميل





\* جميع المعلومات والبيانات تعتبر الزامية ويجب تعبئتها. وفي حال عدم توفرها يكتب لايوجد.

الحصة السوقية للعقار	نسبة التمويل من قيمة العقار	سعر الفائدة / ربح ثابت او متغير	معدل النسبة السنوي (APR)	الاستحقاق بالسنوات	نوع السداد	مبلغ القسط الشهري	رسوم السداد المبكر
3,333,333.33	90%	سعر فائدة/ ربح متغير	42.8%	15 سنة	أصل التمويل والفائدة/ الربح	28,866.66	ربح ثلاث اقساط مستقبلية

ملاحظة: الاسعار على سبيل المثال وليس الحصر وتتغير بحسب درجات المخاطر للعملاء وبحسب سياسة الشركة. كلفة الاجل المتغيرة تتكون من جزئين:

الجزء الثابت (إجارة/مرايحة) طوال مدة العقد بنسبة 6.18% من مبلغ التمويل.

الجزء المتغير من كلفة الاجل بنسبة 2.24% من مبلغ التمويل للفترة الاجارية الاولى.

يرتب على ارتفاع سعر المؤشر أو انخفاضه في كل فترة إجارية لاحقة للفترة الاجارية الاولى، ارتفاع أو انخفاض قيمة الدفعات الاجارية المستحقة لتلك الفترة بما يتجاوز 2% (200 نقطة أساس) عن سعر المؤشر المستخدم في الفترة الاجارية السابقة على أن لا تتجاوز هذه الارتفاعات في سعر لمؤشر في مجملها 12% (1200 نقطة أساس).

احتساب فترة الاجارية للمنتجات المتغيرة يكون بناء على معدل الاقراض بين البنوك السعودية لمدة 12 شهر (سايبور).

## التمويل الاستهلاكي للأفراد

الحكوميين والعسكريين والقطاع الخاص والمتقاعدين

الشريحة المستهدفة

مبلغ التمويل	السعر / ربح ثابت	معدل النسبة السنوي (APR)	الاستحقاق بالسنوات	نوع السداد	مبلغ القسط الشهري	رسوم السداد المبكر
100,000	سعر فائدة/ ربح متغير	9.55%	5 سنوات	شوري	2,083.33	ربح ثلاث اقساط مستقبلية

ملاحظة: الأسعار على سبيل المثال وليس الحصر وتتغير بحسب درجات المخاطر للعملاء.

وبحسب سياسة الشركة، يبدأ معدل النسبة السنوي (APR) من 9.55% شاملا الرسوم والأرباح.

## للموظف

العميل الأساسي

هل العميل واحد من أصحاب الدخل المرتفع؟  نعم  لا

الدخل الشهري  ريال سعودي

يتم تصنيف العميل من قبل الموظف: المخاطر  متوسط المخاطر  منخفض المخاطر

في حال كان العميل عالي المخاطر يجب الحصول على موافقة الرئيس التنفيذي وإدارة الالتزام ومكافحة غسل الأموال لإنشاء العلاقة مع العميل، في حال كان العميل متوسط المخاطر يجب الحصول على موافقة إدارة الالتزام ومكافحة غسل الأموال لإنشاء العلاقة مع العميل.

اسم الموظف  الرقم الوظيفي

توقيع الموظف  تاريخ بدء البيع

موافقة إدارة الإلتزام و مكافحة غسل الأموال

اسم الموظف  الرقم الوظيفي

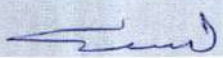
توقيع الموظف  التاريخ

موافقة الرئيس التنفيذي

التوقيع

التاريخ

توقيع العميل







استبيان طبي

الاسم \_\_\_\_\_ الجنس \_\_\_\_\_ تاريخ الميلاد \_\_\_\_\_  
تفاصيل الوظيفة الحالية \_\_\_\_\_ الجنسية \_\_\_\_\_  
الموطن \_\_\_\_\_ سن \_\_\_\_\_ الوزن \_\_\_\_\_ كجم ضغط الدم \_\_\_\_\_ الاطى \_\_\_\_\_ الاطى \_\_\_\_\_

الرقم السؤال  
1. هل لديك عقود تأمين على الحياة أو تكافل حالية مع شركتنا أو مع شركات تأمين أخرى أو مشغلي تكافل؟ إذا كانت الإجابة بنعم، فيرجى تقديم التفاصيل باستخدام الجدول التالي:

اسم الشركة	مبالغ التغطية	نوع الوثيقة	سنة الاصدار

2. على أنت حاليًا غير قادر على العمل؟  
3. خلال السنوات الخمس الماضية، هل تشعر عبيت قسراً لأكثر من ربع يومًا متتاليًا؟  
4. هل تعاني أو سبق أن عانيت من أي من:  
(a) ارتفاع ضغط الدم، الالتهاب، سكتة دماغية أو أية أمراض يقلب أو الجهاز القلبي؟  
(b) تضخم بالخد أو أي نوع من السرطان أو الأورام أو أية أمراض بالدم؟  
(c) مرض السكري، أو أية أمراض بالكلى، للكبد أو المثانة؟  
(d) أية أمراض بالسمنة أو الأمعاء؟  
(e) أية أمراض بالمفاصل أو العود القوي؟  
(f) ضيق بالتنفس، ربو صديري، التهاب شعبي، أو أية أمراض بالرئة أو الجهاز التنفسي؟  
(g) صرع، إغماء (فقد الوعي المؤقت)، حالات صداع متكررة أو صدمة صعبية؟  
(h) أي مرض، إصابة أو أعاقة غير متكررة باطنياً؟
- في حالة الإجابة بنعم الرجاء إعطاء التفاصيل عن (التاريخ، المدة، العلاج، اسم/عنوان الطبيب المعالج)  
5. هل سبق لك أن أصيبت بجروح خطيرة؟  
6. هل أجريت لك عملية جراحية أو تصحمت بإجراء عملية جراحية؟  
7. هل تناولت أو هل تتناول دواء لأي مرض أو اضطراب؟  
8. هل تروي طلب المشورة الطبية أو العلاج أو إجراء أي اختبارات طبية؟  
9. هل أثبتت إصابتك بفيروس نقص المناعة البشرية / الإيدز أو التهاب الكبد B أو C، أو هل تم اختبارك / علاجك للأمراض الأخرى المنقولة عن طريق الاتصال الجنسي أو هل تنتظر نتيجة هذا الاختبار؟ إذا كانت الإجابة بنعم، يرجى تقديم تفاصيل.  
10. هل قدمت بتكثيف أي مسجل خلال الـ 12 شهراً الماضية؟ إذا كانت الإجابة بنعم، لنذكر كم في اليوم؟  
11. هل لديك أي خلع في الرقبة أو السمع؟ إذا كانت الإجابة بنعم، لنذكر إلى أي مدى؟  
12. هل تشرب الكحول؟ إذا كانت الإجابة بنعم، لنذكر نوع وكمية اليوم.  
13. هل تروني أو عاني أي من الذئب أو إبتوتك أو أنوفتك من أمراض القلب أو للدورة الدموية أو السرطان أو مرض السكري أو أمراض الكلى أو الاضطرابات الوراثية قبل من 185 إذا كانت الإجابة بنعم، يرجى الإشارة أيضاً في أي صر حدث هذا.  
14. هل تروي المشاركة في نشاط خطير (مثل التومص) أو الطيران بخلاف الركاب في الخدمات المسجلة؟  
15. هل تم رفض أو تأجيل أو تحويل أي طلب للتأمين على حياتك (الحياة، الحوادث، الصحة) بشروط خاصة؟

يرجى إعطاء أتمام تفاصيل كاملة لأي إجابة بنعم، بما في ذلك تاريخ ومدى أي نوع من أنواع المرض وعلاجه، وأطباء استشاريون، وأنواع الرياضة. استخدام ورقة منفصلة إذا لزم الأمر

أقر هنا بأنني بصحة جيدة باستثناء إذا ذكر ما عدا ذلك في البيان أعلاه  
هام: قبل التوقيع على هذا النموذج، يرجى التحقق من أن الإجابات الواردة في هذا النموذج كاملة وصحيحة. إهمال أو إجابة غير صحيحة قد تبطل الوثيقة.

التاريخ: 1445/7/5 التوقيع: \_\_\_\_\_





المملكة العربية السعودية

وزارة الداخلية - الأحوال المدنية - سجل الأسرة

بدون  
صورة

ليلى بنت محمد بن حسن سفياني

الرقم ١٠٦٣٣٨٩٢٧٢ نسخة : ١ . صفحة : ٤/٣

أفراد الأسرة	الصلة	الرقم	مكان الميلاد	تاريخه
٩	يحي محمد محمد سفياني ابن - مستقل	١٠٩٢٦٤٦٣٥٣	الخرج	١٤١٦/٠٥/٢٤
١٠	عبدالرحمن محمد محمد سفياني ابن - مستقل	١١٠٩٥٥١٧٤٥	الخرج	١٤٢٠/٠٧/١٩
١١				
١٢				



المملكة العربية السعودية

وزارة الداخلية - الأحوال المدنية - سجل الأسرة

بدون  
صورة

ليلى بنت محمد بن حسن سفياني

الرقم ١٠٦٣٣٨٩٢٧٢ نسخة : ١ . صفحة : ٤/١

أفراد الأسرة	الصلة	الرقم	مكان الميلاد	تاريخه
١	حنان محمد محمد سفياني بنت	١٠٩٨٥٨٢٢٥٥	الخرج	١٤١٧/١١/٢٢
٢	أفتان محمد محمد سفياني بنت	١١٢١٦٠٢٢٤٥	الخرج	١٤٢٤/٠٦/٢٢
٣	ذكري محمد محمد سفياني بنت	١١٢٧٩٩٦٧٢٤	الخرج	١٤٢٥/١٢/١٩





مبادرة تحمل  
ضريبة المسكن الأول



## شهادة تحمل الدولة ضريبة المسكن الأول

إسم المواطن: ليلى محمد حسن سفياني

رقم الهوية: 1063389272

حالة الإستحقاق: مستحق

الوحدات المشمولة: الوحدات الجاهزة، وحدات البيع على الخارطة

أعطي المواطن المشار أعلاه هذه الشهادة بناء على الأمر الملكي الكريم رقم 86/أ وتاريخ 18/04/1439 هـ، والأمر الملكي الكريم رقم 84/أ وتاريخ 14/02/1442 هـ،





مبادرة تحمل  
ضريبة المسكن الأول



## شهادة تحمل الدولة ضريبة المسكن الأول

إسم المواطن: حنان محمد محمد سفياني

رقم الهوية: 1098582255

حالة الإستحقاق: مستحق

الوحدات المشمولة: الوحدات الجاهزة، وحدات البيع على الخارطة

أعطي المواطن المشار أعلاه هذه الشهادة بناء على الأمر الملكي الكريم رقم 86/أ وتاريخ 18/04/1439 هـ، والأمر الملكي الكريم رقم 84/أ وتاريخ 14/02/1442 هـ،



صفحة : ١ من ٢  
التاريخ : ٢٠٢٤/٠١/١٥  
رمز الشهادة : ٦٠٣٤٣٣٧٢

## شهادة بيان مدد واجور مشترك



المؤسسة العامة للتأمينات الإجتماعية  
General Organization for Social Insurance

الجنسية	السعودية	لاسم	ليلى محمد حسن سفياني
رقم الهوية الوطنية	١٠٦٣٣٨٩٢٧٢	تاريخ الميلاد	١٩٧٥/٠٧/١٠
رقم المشترك	٣٩٣٧١٧٥٢١	تاريخ الميلاد	١٩٧٥/٠٧/١٠

رقم صاحب العمل	٥٠٥٧٦٢١٤٢	اسم المنشأة	مؤسسة مقاولات عامة جبره بنت محمد هزازي	مدة نظام التأمينات	
المكتب	مكتب محافظة الخرج	تاريخ الإلتحاق	٢٠١٣/٠٣/٠١	تاريخ الإنقطاع	٢٠١٣/٠٣/٠٢
بداية الاجر	٢٠١٣/٠٣/٠١	نهاية الاجر	٢٠١٣/٠٣/٣١	الاجر	٣,٠١٠,٠٠٠
التغطية	معاشات وأخطار				

رقم صاحب العمل	٥٠٤٥٥٤٩٤٥	اسم المنشأة	شركة نمر الصمان	مدة نظام التأمينات	
المكتب	مكتب منطقة الرياض	تاريخ الإلتحاق	١٤٣٤/٠٧/٢٤	تاريخ الإنقطاع	١٤٣٥/٠٣/١٠
بداية الاجر	١٤٣٤/٠٧/٠١	نهاية الاجر	١٤٣٤/١٢/٢٩	الاجر	٣,٠٠٠,٠٠٠
التغطية	معاشات وأخطار				
بداية الاجر	١٤٣٥/٠١/٠١	نهاية الاجر	١٤٣٥/٠٢/٢٩	الاجر	٣,٠٠٠,٠٠٠
التغطية	معاشات وأخطار				

رقم صاحب العمل	٥٠٤٩٧٣١٩٠	اسم المنشأة	شركة ابو الفتيم	مدة نظام التأمينات	
المكتب	مكتب منطقة الرياض	تاريخ الإلتحاق	١٤٣٥/٠٣/٠١	تاريخ الإنقطاع	١٤٣٥/١٢/٢٨
بداية الاجر	١٤٣٥/٠٣/٠١	نهاية الاجر	١٤٣٥/١٠/٣٠	الاجر	٣,٠٠٠,٠٠٠
التغطية	معاشات وأخطار				
بداية الاجر	١٤٣٥/١١/٠١	نهاية الاجر	١٤٣٥/١١/٢٩	الاجر	٣,٠٠٠,٠٠٠
التغطية	معاشات وأخطار وتعطل				

رقم صاحب العمل	٥٠٤٥٧١٣١٩	اسم المنشأة	شركة مدارس دنيا الاجيال العالمية	مدة نظام التأمينات	
المكتب	مكتب محافظة الخرج	تاريخ الإلتحاق	٢٠١٤/١٠/٢٥	تاريخ الإنقطاع	٢٠١٤/١١/٢٩
بداية الاجر	٢٠١٤/١٠/٠١	نهاية الاجر	٢٠١٤/١٠/٣١	الاجر	١,٥٠٠,٠٠٠
التغطية	معاشات وأخطار وتعطل				

رقم صاحب العمل	٥٠٥٩٦٠٨٣١	اسم المنشأة	مجموعة البلاد الوطنية	مدة نظام التأمينات	
المكتب	مكتب منطقة الرياض	تاريخ الإلتحاق	٢٠١٥/٠١/٠١	تاريخ الإنقطاع	٢٠١٦/٠٨/٣٠
بداية الاجر	٢٠١٥/٠١/٠١	نهاية الاجر	٢٠١٥/١٢/٣١	الاجر	٣,٠٠٠,٠٠٠
التغطية	معاشات وأخطار وتعطل				
بداية الاجر	٢٠١٦/٠١/٠١	نهاية الاجر	٢٠١٦/٠٧/٣١	الاجر	٣,٠٠٠,٠٠٠
التغطية	معاشات وأخطار وتعطل				

رقم صاحب العمل	٥٠٣٥٨٥٠٤٩	اسم المنشأة	شركة الجامعة للتعليم والتدريب	مدة نظام التأمينات	
----------------	-----------	-------------	-------------------------------	--------------------	--



صفحة : ٢ من ٢  
التاريخ : ٢٠٢٤/٠١/١٥  
رمز الشهادة : ٦٠٣٤٣٣٧٣

## شهادة بيان مدد واجور مشترك



المؤسسة العامة للتأمينات الإجتماعية  
General Organization for Social Insurance

الاسم	ليلى محمد حسن سفياني	الجنسية	السعودية
رقم المشترك	٣٩٣٧١٧٥٢١	تاريخ الميلاد	١٩٧٥/٠٧/١٠
رقم الهوية الوطنية	١٠٦٣٣٨٩٢٧٢		

المكتب	مكتب محافظة الخرج	تاريخ الإنتحاق	٢٠١٦/٠٩/١٥	تاريخ الإنقطاع	٢٠١٦/١٢/٠١
بداية الاجر	٢٠١٦/٠٩/٠١	نهاية الاجر	٢٠١٦/١١/٣٠	الاجر	٣,٠٠٠,٠٠٠
التغطية	معاشات وأخطار وتعطل				

رقم صاحب العمل	٥٠٤٦٠٣٧٧٦	اسم المنشأة	مصنع اعلاف الوادي	مدة نظام التأمينات	
المكتب	مكتب منطقة الرياض	تاريخ الإنتحاق	٢٠٢٣/٠٦/٠١	تاريخ الإنقطاع	
بداية الاجر	٢٠٢٣/٠٦/٠١	نهاية الاجر		الاجر	٤,٠٠٠,٠٠٠
التغطية	معاشات وأخطار وتعطل				

### إجمالي أشهر الاشتراك : ٧

تشهد المؤسسة العامة للتأمينات الإجتماعية بأن الموضح بياناته اعلاه احد المسجلين لدى المؤسسة وبناء على طلبه اعطيت له هذه الشهادة .  
هذه الشهادة سارية المفعول لمدة ٦٠ يوم من تاريخ اصدارها .



يمكنك التحقق من صحة وصلاحيه الشهادة عبر زيارة الرابط او عن طريق استخدام الرمز المعرف التالي :

ننهادة



[www.gosi.gov.sa/vc](http://www.gosi.gov.sa/vc)

تعد هذه الشهادة من الوثائق الالكترونية الحكومية الرسمية ، ويحظر قطعيا تقليدها أو إدخال أي تعديلات عليها سواء بالإضافة أو الحذف إلا في الأغراض التي أو التغيير في بياناتها أو غير ذلك من انواع التعديل ، وتعد الشهادة لاغية إذا شابهها شيء من ذلك ، كما تعرض صاحبها للملاحقة النظامية أصدرت لأجلها وفقا لأحكام نظام التأمينات الاجتماعية ، والمؤسسة العامة للتأمينات الاجتماعية غير مسؤولة عن أي عملية تزوير أو تعديل تتم على البيانات الواردة في الشهادة .

  
التأمينات الإلكترونية  
بامكانك من مكانك



صفحة : ١ من ٣  
التاريخ : ٢٠٢٤/٠١/٢٢  
رمز الشهادة : ٦٠٥٥٦٧٠٧

## شهادة بيان مدد واجور مشترك



المؤسسة العامة للتأمينات الإجتماعية  
General Organization for Social Insurance

الاسم	حنان محمد محمد سفياني	الجنسية	السعودية
رقم المشترك	٤٠٢٥٩٨٥٧٣	تاريخ الميلاد	١٩٩٧/٠٣/٣١
رقم الهوية الوطنية	١٠٩٨٥٨٢٢٥٥		

رقم صاحب العمل	٥٠٥٠٨١٧٠٦	اسم المنشأة	شركة فرسان التعامل للمقاولات	مدة نظام التأمينات	
المكتب	مكتب منطقة الرياض	تاريخ الإلتحاق	١٤٣٦/٠١/٠٥	تاريخ الإنقطاع	١٤٣٦/١٢/٣٠
بداية الاجر	١٤٣٦/٠١/٠١	نهاية الاجر	١٤٣٦/١٢/٣٠	الاجر	٣,٠٠٠,٠٠٠
التغطية		معاشات وأخطار وتعطل			

رقم صاحب العمل	٥٠٣٩٦٩٨٠٧	اسم المنشأة	مصنع السلسبيل للمياه	مدة نظام التأمينات	
المكتب	مكتب محافظة الخرج	تاريخ الإلتحاق	١٤٣٨/٠٣/٠١	تاريخ الإنقطاع	١٤٣٨/٠٣/٢٧
بداية الاجر	١٤٣٨/٠٣/٠١	نهاية الاجر	١٤٣٨/٠٣/٣٠	الاجر	٣,٠٠٠,٠٠٠
التغطية		معاشات وأخطار وتعطل			

رقم صاحب العمل	١٣٢٤٨٣٤٦	اسم المنشأة	شركة محمد علي سعدالدين	مدة نظام التأمينات	
المكتب	مكتب منطقة الرياض	تاريخ الإلتحاق	٢٠١٧/٠٥/٠١	تاريخ الإنقطاع	٢٠١٧/٠٧/١٠
بداية الاجر	٢٠١٧/٠٥/٠١	نهاية الاجر	٢٠١٧/٠٦/٣٠	الاجر	٣,٨٠٠,٠٠٠
التغطية		معاشات وأخطار وتعطل			

رقم صاحب العمل	٥٠٢٨٧٠٣٧٨	اسم المنشأة	شركة محمد عبدالمحسن العبدالكريم و شركاه للتجاره	مدة نظام التأمينات	
المكتب	مكتب منطقة الرياض	تاريخ الإلتحاق	٢٠١٨/٠٩/١١	تاريخ الإنقطاع	٢٠١٨/٠٩/١٤
بداية الاجر	٢٠١٨/٠٩/٠١	نهاية الاجر	٢٠١٨/٠٩/٣٠	الاجر	٣,٠١٠,٠٠٠
التغطية		معاشات وأخطار وتعطل			

رقم صاحب العمل	١٣٢٩٧١٤٢	اسم المنشأة	شركة صحة للعناية بالصحة وفروعها	مدة نظام التأمينات	
المكتب	مكتب منطقة الرياض	تاريخ الإلتحاق	٢٠١٩/٠٢/٠٦	تاريخ الإنقطاع	٢٠١٩/٠٩/١٦
بداية الاجر	٢٠١٩/٠٢/٠١	نهاية الاجر	٢٠١٩/٠٨/٣١	الاجر	٣,٧٥٠,٠٠٠
التغطية		معاشات وأخطار وتعطل			

رقم صاحب العمل	٥٠١٤٦٦٥١٤	اسم المنشأة	شركة لولو السعوديه للاسواق الكبرى	مدة نظام التأمينات	
المكتب	مكتب منطقة الرياض	تاريخ الإلتحاق	٢٠٢٠/٠٣/٠٨	تاريخ الإنقطاع	٢٠٢٠/٠٨/٠٦
بداية الاجر	٢٠٢٠/٠٣/٠١	نهاية الاجر	٢٠٢٠/٠٤/٣٠	الاجر	٣,٠٠٠,٠٠٠
التغطية		معاشات وأخطار وتعطل			
بداية الاجر	٢٠٢٠/٠٥/٠١	نهاية الاجر	٢٠٢٠/٠٧/٣١	الاجر	٣,٣٠٠,٠٠٠
التغطية		معاشات وأخطار وتعطل			



## شهادة بيان مدد واجور مشترك



الاسم	حنان محمد محمد سفياني	الجنسية	السعودية
رقم المشترك	٤٠٢٥٩٨٥٧٣	تاريخ الميلاد	١٩٩٧/٠٣/٣١
رقم الهوية الوطنية	١٠٩٨٥٨٢٢٥٥		

رقم صاحب العمل	٦٠٠٧٢٥٠٧٦	اسم المنشأة	شركة المسواك الطبية شركة شخص واحد	مدة نظام التأمينات	
المكتب	مكتب منطقة الرياض	تاريخ الإلتحاق	٢٠٢٠/٠٩/٠١	تاريخ الإنقطاع	٢٠٢٠/١٠/٢٦
بداية الاجر	٢٠٢٠/٠٩/٠١	نهاية الاجر	٢٠٢٠/٠٩/٣٠	الاجر	٣,٠٠٠,٠٠٠
		التغطية	معاشات وأخطار وتعطل		

رقم صاحب العمل	٥٠٩٤٤٩٠٦٦	اسم المنشأة	مركز توكير الطبية	مدة نظام التأمينات	
المكتب	مكتب منطقة الرياض	تاريخ الإلتحاق	٢٠٢١/٠٣/٠١	تاريخ الإنقطاع	٢٠٢٢/٠٢/٢١
بداية الاجر	٢٠٢١/٠٣/٠١	نهاية الاجر	٢٠٢١/٠٣/٣١	الاجر	٤,٠٠٠,٠٠٠
		التغطية	معاشات وأخطار وتعطل		
بداية الاجر	٢٠٢١/٠٤/٠١	نهاية الاجر	٢٠٢١/١٢/٣١	الاجر	٤,٤٠٠,٠٠٠
		التغطية	معاشات وأخطار وتعطل		
بداية الاجر	٢٠٢٢/٠١/٠١	نهاية الاجر	٢٠٢٢/٠٢/٢١	الاجر	٤,٧٠٠,٠٠٠
		التغطية	معاشات وأخطار وتعطل		

رقم صاحب العمل	٥٠٤٥٤٢٩١٢	اسم المنشأة	شركة اطباؤكم	مدة نظام التأمينات	
المكتب	مكتب منطقة الرياض	تاريخ الإلتحاق	٢٠٢٢/٠٣/١٦	تاريخ الإنقطاع	٢٠٢٢/٠٦/٣٠
بداية الاجر	٢٠٢٢/٠٣/١٦	نهاية الاجر	٢٠٢٢/٠٦/٣٠	الاجر	٤,٩٥٠,٠٠٠
		التغطية	معاشات وأخطار وتعطل		

رقم صاحب العمل	٥٠٩٤٤٩٠٦٦	اسم المنشأة	مركز توكير الطبية	مدة نظام التأمينات	
المكتب	مكتب منطقة الرياض	تاريخ الإلتحاق	٢٠٢٢/٠٩/٠٤	تاريخ الإنقطاع	٢٠٢٢/١٠/٠٢
بداية الاجر	٢٠٢٢/٠٩/٠٤	نهاية الاجر	٢٠٢٢/١٠/٠٢	الاجر	١,٧٠٠,٠٠٠
		التغطية	معاشات وأخطار وتعطل		

رقم صاحب العمل	٥٩٥٢٦١٣٨٤	اسم المنشأة	مجمع عيادات دار الشعبة الطبي	مدة نظام التأمينات	
المكتب	مكتب محافظة الخرج	تاريخ الإلتحاق	٢٠٢٢/١١/١٩	تاريخ الإنقطاع	٢٠٢٣/١٠/١٧
بداية الاجر	٢٠٢٢/١١/١٩	نهاية الاجر	٢٠٢٣/١٠/١٧	الاجر	٥,٠٠٠,٠٠٠
		التغطية	معاشات وأخطار وتعطل		

رقم صاحب العمل	٦٠٥٦٥٨٠٩١	اسم المنشأة	عبدالله فالج السبيعي مستوصف المتخصص لطب الاسنان	مدة نظام التأمينات	
المكتب	مكتب محافظة الخرج	تاريخ الإلتحاق	٢٠٢٣/٠٤/٢٥	تاريخ الإنقطاع	٢٠٢٣/٠٧/٠١
بداية الاجر		نهاية الاجر		الاجر	
		التغطية			



صفحة : ٣ من ٣  
التاريخ : ٢٠٢٤/٠١/٢٢  
رمز الشهادة : ٦٠٥٥٦٧٠٧

## شهادة بيان مدد واجور مشترك



المؤسسة العامة للتأمينات الإجتماعية  
General Organization for Social Insurance

الاسم	حنان محمد محمد سفياني	الجنسية	السعودية
رقم المشترك	٤٠٢٥٩٨٥٧٣	تاريخ الميلاد	١٩٩٧/٠٣/٣١
رقم الهوية الوطنية	١٠٩٨٥٨٢٢٥٥	معاشات وأخطار وتعطل	٦,٠٠٠,٠٠
رقم صاحب العمل	٥١٤٧٢٥٥٩٤	اسم المنشأة	شركة مستشفى دلة نمار الصحية شركة شخص واحد
المكتب	مكتب منطقة الرياض	تاريخ الإلتحاق	٢٠٢٣/١١/١٥
تاريخ الإنقطاع	٢٠٢٣/١١/١٥	مدة نظام التأمينات	
بداية الاجر	٢٠٢٣/١١/١٥	نهاية الاجر	
الاجر	٦,٣٦٤,٠٠	التغطية	معاشات وأخطار وتعطل
رقم صاحب العمل	٦٤٤٦٩٥٧٣٥	اسم المنشأة	مؤسسة عيبر مناحي بن سلطان المصارير للمقاولات
المكتب	مكتب منطقة الرياض	تاريخ الإلتحاق	٢٠٢٣/١١/١٩
تاريخ الإنقطاع	٢٠٢٣/١٢/٠١	مدة نظام التأمينات	
بداية الاجر	٢٠٢٣/١١/١٩	نهاية الاجر	
الاجر	٤,٥٠٠,٠٠	التغطية	معاشات وأخطار وتعطل

### إجمالي أشهر الاشتراك : ٢٩

تشهد المؤسسة العامة للتأمينات الإجتماعية بأن الموضح بياناته اعلاه احد المسجلين لدى المؤسسة وبناء على طلبه اعطيت له هذه الشهادة .  
هذه الشهادة سارية المفعول لمدة ٦٠ يوم من تاريخ اصدارها .



يمكنك التحقق من صحة وصلاحيه الشهادة عبر زيارة الرابط او عن طريق استخدام الرمز المعرف التالي :

ننهادة



[www.gosi.gov.sa/vc](http://www.gosi.gov.sa/vc)

تعد هذه الشهادة من الوثائق الإلكترونية الحكومية الرسمية ، ويحظر قطعيا تقليدها أو إدخال أي تعديلات عليها سواء بالإضافة أو الحذف إلا في الأغراض التي أو التغيير في بياناتها أو غير ذلك من انواع التعديل ، وتعد الشهادة لاغية إذا شابها شيء من ذلك ، كما تعرض صاحبها للملاحقة النظامية أصدرت لأجلها وفقا لأحكام نظام التأمينات الإجتماعية ، والمؤسسة العامة للتأمينات الإجتماعية غير مسؤولة عن أي عملية تزوير أو تعديل تتم على البيانات الواردة في الشهادة .



التأمينات الإلكترونية  
بإمكانك من مكانك





CLICK TO VALIDATE

# كشف حساب جاري

## Account Statement



Ref. No 12698150 الرقم التسلسلي  
Date 31/01/2024 - 19/07/1445 التاريخ  
Time 4:53 PM الوقت

### Statement Details

### تفاصيل الكشف

Customer Name	حنان محمد محمد سفياني	اسم العميل
Account Number	639608011400107	رقم الحساب
IBAN Number	SA2280000639608011400107	رقم الآيبان
Opening Balance	29.13 SAR	رصيد الحساب الإفتتاحي
Closing Balance	362.59 SAR	رصيد الإقفال
Number Of Deposits	3	عدد الإيداعات
Number Of Withdrawals	4	عدد السحوبات
Total Deposits	16,162.00 SAR	إجمالي الإيداعات
Total Withdrawals	15,828.54 SAR	إجمالي السحوبات
On The Period	2023/11/06 - 2024/01/30	خلال الفترة

### National Address

### العنوان الوطني

City	الرياض	المدينة
Street	محمد بن عبدالعزيز الدغيثر	الشارع
District	الملقا	الحي
Postal Code	13521	الرمز البريدي
Building Number	3772	رقم المبنى
Secondary Number	7479	الرقم الفرعي



التاريخ	تفاصيل العملية	مدين	دائن	الرصيد
2023/11/26	إضافة راتب الوقت: 10:35:12** ملاحظة: E-Corp-Payroll-00000018244- شركة مستشفى دلة نمار الصحة-Payroll	0.00 SAR	3,402.00 SAR	3,431.13 SAR
2023/11/26	تحويل الوقت: 11:28:42** ملاحظة: اناحة النسبة النظامية من الراتب عن طريق الصراف %67	2,279.34 SAR	0.00 SAR	1,151.79 SAR
2023/12/24	إضافة راتب الوقت: 11:49:36** ملاحظة: E-Corp-Payroll-00000018244- شركة مستشفى دلة نمار الصحة-Payroll	0.00 SAR	6,380.00 SAR	7,531.79 SAR
2023/12/24	تحويل الوقت: 16:20:12** ملاحظة: اناحة النسبة النظامية من الراتب عن طريق الصراف %67	4,274.60 SAR	0.00 SAR	3,257.19 SAR
2024/01/25	إضافة راتب الوقت: 11:00:12** ملاحظة: E-Corp-Payroll-00000018244- شركة مستشفى دلة نمار الصحة-Payroll	0.00 SAR	6,380.00 SAR	9,637.19 SAR
2024/01/25	تحويل الوقت: 16:27:49** ملاحظة: اناحة النسبة النظامية من الراتب عن طريق الصراف %67	4,274.60 SAR	0.00 SAR	5,362.59 SAR
2024/01/27	تنفيذ SAMA reservation SRN: / ساما تنفيذ**03:04:34 ملاحظة: Transfer المستفيد: حنان محمد سغباني ALز الخرجي شركة شخ	5,000.00 SAR	0.00 SAR	362.59 SAR

## Note

ملاحظة

This document is confidential and under the responsibility of the holder.

هذه الوثيقة سرية ويتحمل حاملها كامل مسؤولية المحافظة



alrajhi bank



Alrajhibank.com.sa

920 003 344





## Account Information

## Name

لبي

## Address

لبي

سفياني

## Statement Information

## STATEMENT DATE

From: 04/10/2023 To: 04/11/2023

From: 19/03/1445 To: 20/04/1445

## Account Number

11100116935302

SA2910000011100116935302

## Account Type

حساب جاري بدون ع-ريال سعودي

## Account Currency

ريال سعودي

Date	Transaction Type	Description	Credit	Debit	Balance
		الرصيد السابق			2.67
04/10/2023 12:28	ايداع رواتب	نظم الاهلي للمدفوعات0965 UT# EXTN98023277ZHDC مصنع اعلف الوادي RJHISARI الرياض /PAYROLL/ مرجع: 118448277	4,040.00		4,042.67
04/10/2023 12:38	تحويل داخلي صادر	تحويل الى الاهل والاصدقاء السيد حميد محمد عبدالله علي ال 11100332656601 قنوات رقميه : الموقع الاهلي موبايل مرجع: 118833263		2,000.00	2,042.67
04/10/2023 16:23	صراف الى بنك محلي- سحب نقدي	11588847 موسسه الراجحي المصرفيه للاستثم رقم الشاشة 018001VL مرجع 000000000006328 CITY:RIYADH 16:23:07 1462*** مدي AL RAJHI BANK RIYADH		1,000.00	1,042.67

This statement would be considered correct if no objection or dispute is received within 15 days from the date of the statement via and of the dedicated channels. The balance of your account as evidence by this statement may include credit for cheques which are subject to clearance. Saudi National Bank reserves the right not to honour drawings against the uncleared element of account balances.



## Account Information

## Name

لبي

## Address

لبي  
سفياني

## Statement Information

## STATEMENT DATE

From: 04/10/2023 To: 04/11/2023  
From: 19/03/1445 To: 20/04/1445

## Account Number

11100116935302  
SA2910000011100116935302

## Account Type

حساب جاري بدون ع-ريال سعودي

## Account Currency

ريال سعودي

Date	Transaction Type	Description	Credit	Debit	Balance
04/10/2023 17:32	مدي ائير- شراء عبر نقاط بيع	موسسه ميخوت اله رقم الشاشه 81432758 مرجع 0000000000000000 CITY:0000682016SAM 1462*** MADA KHARJ الرسوم : VAT CHRG: 0.00		11.01	1,031.66
04/10/2023 00:10	مدي ائير- شراء عبر نقاط بيع	مطعم الشراع الا رقم الشاشه 81085039 مرجع 0000000000000000 CITY:0000682016SAM 1462*** MADA KHARJ الرسوم : VAT CHRG: 0.00		12.00	1,019.66
05/10/2023 08:03	مدي ائير- شراء عبر نقاط بيع	البريد السعودي رقم الشاشه 63465309 مرجع 0000000000000000 CITY:0000682016SAM 1462*** MADA KHARJ الرسوم : VAT CHRG: 0.00		40.25	979.41

This statement would be considered correct if no objection or dispute is received within 15 days from the date of the statement via and of the dedicated channels. The balance of your account as evidence by this statement may include credit for cheques which are subject to clearance. Saudi National Bank reserves the right not to honour drawings against the uncleared element of account balances.



## Account Information

## Name

لبنى

## Address

لبنى  
سفياني

## Statement Information

## STATEMENT DATE

From: 04/10/2023 To: 04/11/2023  
From: 19/03/1445 To: 20/04/1445

## Account Number

11100116935302  
SA2910000011100116935302

## Account Type

حساب جاري بدون ع-ريال سعودي

## Account Currency

ريال سعودي

Date	Transaction Type	Description	Credit	Debit	Balance
05/10/2023 08:33	حواله فوريه محليه صادره	امانات الادره العامه لسجن الحا 20231005SANCBKNCBK2B8281083310 الرسوم : 05,0 20231005SANCBKNCBK2B8281083310 تحويل لافراد الاسره او الاصدقاء تحويل الى الاهل والاصدقاء CITY:Digital Channel SAUDI ARABIA قنوات رقميه : الموقع الاهلي موبايل مرجع: 109189646		200.00	779.41
05/10/2023	رسوم حواله محليه صادره	CITY:Digital Channel		0.50	778.91
05/10/2023 08:33	ضريبه القيمه المضافه	CITY:Digital Channel CITY:Digital Channel		0.08	778.83
05/10/2023 09:01	حواله فوريه محليه صادره	لبنى محمد حسن سفياني 20231005SANCBKNCBK2B8281090112 20231005SANCBKNCBK2B8281090112 تحويل لحسابي في بنك اخر حسابي في بنك اخر CITY:Digital Channel SAUDI ARABIA قنوات رقميه : الموقع الاهلي موبايل مرجع: 110174596		200.00	578.83

## Account Information

<b>Name</b> ليلي	<b>Address</b> ليلي سفيايى
---------------------	----------------------------------

## Statement Information

<b>STATEMENT DATE</b> <b>From:</b> 04/10/2023 <b>To:</b> 04/11/2023 <b>From:</b> 19/03/1445 <b>To:</b> 20/04/1445	<b>Account Number</b> 11100116935302 SA2910000011100116935302	<b>Account Type</b> حساب جاري بدون ع-ريال سعودي <b>Account Currency</b> ريال سعودي
---	---	---

Date	Transaction Type	Description	Credit	Debit	Balance
05/10/2023	رسوم حوالة محليه صادرة	CITY:Digital Channel		0.50	578.33
05/10/2023 09:01	ضريبة القيمة المضافة	CITY:Digital Channel CITY:Digital Channel		0.08	578.25
05/10/2023 11:40	مدى ائير- شراء عبر نقاط بيع	شركة ايمابل الس رقم الشاشة 64516387 مرجع 0000000000000000 CITY:0000682016SAM 1462*** MADA KHARJ الرسوم : VAT CHRG: 0.00		169.00	409.25
05/10/2023 19:35	حواله فوريه محليه صادرة	ليلى محمد حسن سفيايى 20231005SANCBKNCBK2B8281193500 الرسوم : 05,0 20231005SANCBKNCBK2B8281193500 تحويل لحسابى فى بنك اخر حسابى فى بنك اخر CITY:Digital Channel SAUDI ARABIA قنوات رقميه : الموقع الاهلى موبايل مرجع: 136586617		50.00	359.25
05/10/2023	رسوم حوالة محليه صادرة	CITY:Digital Channel		0.50	358.75

This statement would be considered correct if no objection or dispute is received within 15 days from the date of the statement via and of the dedicated channels. The balance of your account as evidence by this statement may include credit for cheques which are subject to clearance. Saudi National Bank reserves the right not to honour drawings against the uncleared element of account balances.



## Account Information

<b>Name</b> ليلي	<b>Address</b> ليلي سفيايى
---------------------	----------------------------------

## Statement Information

<b>STATEMENT DATE</b> <b>From:</b> 04/10/2023 <b>To:</b> 04/11/2023 <b>From:</b> 19/03/1445 <b>To:</b> 20/04/1445	<b>Account Number</b> 11100116935302 SA2910000011100116935302	<b>Account Type</b> حساب جاري بدون ع-ريال سعودي <b>Account Currency</b> ريال سعودي
---	---	---

Date	Transaction Type	Description	Credit	Debit	Balance
05/10/2023 19:35	ضريه القيمه المضافه	CITY:Digital Channel CITY:Digital Channel		0.08	358.67
06/10/2023 04:18	حواله فوريه محليه صادره	ليلى محمد حسن سفيايى 20231006SANCBKNCBK2B8281032755 الرسوم : 05,0 20231006SANCBKNCBK2B8281032755 تحويل لحسابى فى بنك اخر حسابى فى بنك اخر SAUDI ARABIA قنوات رقميه : الموقع الاهلى موبايل مرجع : 600247119		35.00	323.67
06/10/2023	رسوم حواله محليه صادره			0.50	323.17
06/10/2023	ضريه القيمه المضافه			0.08	323.09
06/10/2023 12:19	حواله فوريه محليه صادره	ليلى محمد حسن سفيايى 20231006SANCBKNCBK2B8281121970 20231006SANCBKNCBK2B8281121970 تحويل لحسابى فى بنك اخر حسابى فى بنك اخر CITY:Digital Channel SAUDI ARABIA قنوات رقميه : الموقع الاهلى موبايل مرجع : 114989998		30.00	293.09

This statement would be considered correct if no objection or dispute is received within 15 days from the date of the statement via and of the dedicated channels. The balance of your account as evidence by this statement may include credit for cheques which are subject to clearance. Saudi National Bank reserves the right not to honour drawings against the uncleared element of account balances.

## Account Information

## Name

ليلي

## Address

ليلي  
سفياني

## Statement Information

## STATEMENT DATE

From: 04/10/2023 To: 04/11/2023  
From: 19/03/1445 To: 20/04/1445

## Account Number

11100116935302  
SA2910000011100116935302

## Account Type

حساب جاري بدون ع-ريال سعودي

## Account Currency

ريال سعودي

Date	Transaction Type	Description	Credit	Debit	Balance
06/10/2023	رسوم حواله محليه صادره	CITY:Digital Channel		0.50	292.59
06/10/2023 12:19	ضريه القيمه المضافه	CITY:Digital Channel CITY:Digital Channel		0.08	292.51
06/10/2023 17:53	صراف الي بنك محلي- سحب نقدي	11588849 بنك الرياض رقم الشاشة 01202384 مرجع 0000327914313963 CITY:RIYADH 17:53:17 1462*** مدي RIYAD BANK RIYADH		100.00	192.51
07/10/2023 17:44	صراف الي بنك محلي- سحب نقدي	11588849 بنك الرياض رقم الشاشة 01202384 مرجع 0000328014313975 CITY:RIYADH 17:44:24 1462*** مدي RIYAD BANK RIYADH		100.00	92.51

This statement would be considered correct if no objection or dispute is received within 15 days from the date of the statement via and of the dedicated channels. The balance of your account as evidence by this statement may include credit for cheques which are subject to clearance. Saudi National Bank reserves the right not to honour drawings against the uncleared element of account balances.



## Account Information

## Name

لبي

## Address

لبي

سفياني

## Statement Information

## STATEMENT DATE

From: 04/10/2023 To: 04/11/2023

From: 19/03/1445 To: 20/04/1445

## Account Number

11100116935302

SA2910000011100116935302

## Account Type

حساب جاري بدون ع-ريال سعودي

## Account Currency

ريال سعودي

Date	Transaction Type	Description	Credit	Debit	Balance
13:32	0/08 شراء محلي عبر الانترنت	1 رقم الشاشة 32700609 مرجع 0000000000000000 CITY:0000682016SAM 1462*** MADA Riyadh		57.50	35.01
08/10/2023 17:17	مدي انير- شراء عبر نقاط بيع	شركة فرصة البشا رقم الشاشة 64136435 مرجع 0000000000000000 CITY:0000682016SAM 1462*** MADA KHARJ الرسوم : VAT CHRG: 0.00		6.00	29.01
10/10/2023 11:45	تحويل داخلي صادر	PA:Transfer to family and frie السيد حميد محمد عبدالله علي ال 11100332656601 قنوات رقميه : الموقع الاهلي موبايل مرجع : 117398180		29.00	0.01

This statement would be considered correct if no objection or dispute is received within 15 days from the date of the statement via and of the dedicated channels. The balance of your account as evidence by this statement may include credit for cheques which are subject to clearance. Saudi National Bank reserves the right not to honour drawings against the uncleared element of account balances.

## Account Information

## Name

لبي

## Address

لبي

سفياني

## Statement Information

## STATEMENT DATE

From: 04/10/2023 To: 04/11/2023

From: 19/03/1445 To: 20/04/1445

## Account Number

11100116935302

SA2910000011100116935302

## Account Type

حساب جاري بدون ع-ريال سعودي

## Account Currency

ريال سعودي

Date	Transaction Type	Description	Credit	Debit	Balance
01/11/2023 13:02	ايداع رواتب	نظم الاهلي للمدفوعات0965 UTI# EXTN98023305MPUU مصنع اعلف الوادي RJHISARI الرياض /PAYROLL/ مرجع: 117058965	4,040.00		4,040.01
01/11/2023 14:07	تحويل داخلي صادر	تحويل الى الاهل والاصدقاء السيد حميد محمد عبدالله علي ال 11100332656601 قنوات رقميه : الموقع الاهلي موبايل مرجع: 120091554		300.00	3,740.01
02/11/2023 13:34	تحويل داخلي صادر	تحويل الى الاهل والاصدقاء السيد حميد محمد عبدالله علي ال 11100332656601 قنوات رقميه : الموقع الاهلي موبايل مرجع: 119482576		3,500.00	240.01

This statement would be considered correct if no objection or dispute is received within 15 days from the date of the statement via and of the dedicated channels. The balance of your account as evidence by this statement may include credit for cheques which are subject to clearance. Saudi National Bank reserves the right not to honour drawings against the uncleared element of account balances.



## Account Information

## Name

لبيلى

## Address

لبيلى  
سفيانى

## Statement Information

## STATEMENT DATE

From: 04/10/2023 To: 04/11/2023  
From: 19/03/1445 To: 20/04/1445

## Account Number

11100116935302  
SA2910000011100116935302

## Account Type

حساب جاري بدون ع-ريال سعودي

## Account Currency

ريال سعودي

Date	Transaction Type	Description	Credit	Debit	Balance
02/11/2023 15:18	صراف الى بنك محلى- سحب نقدي	11432328 مصرف الانماء رقم الشاشة 01058242 مرجع 0000151851790980 CITY:RIYADH 15:18:51 1462*** مدي INMA BANK RIYADH		200.00	40.01
02/11/2023 15:49	مدي اثير- شراء عبر نقاط بيع	جوهرة الربيع لل رقم الشاشة 63959573 مرجع 0000000000000000 CITY:JEDH682016JED 1462*** MADA RIYADH الرسوم : VAT CHR: 0.00		40.00	0.01

## STATEMENT MOVEMENTS

## NUMBER OF MOVEMENTS

STARTING BALANCE	+	TOTAL CREDITS	-	TOTAL DEBITS	=	END BALANCE
2.67		8,080.00		8,082.66		0.01
		2		30		

This statement would be considered correct if no objection or dispute is received within 15 days from the date of the statement via and of the dedicated channels. The balance of your account as evidence by this statement may include credit for cheques which are subject to clearance. Saudi National Bank reserves the right not to honour drawings against the uncleared element of account balances.

## Account Information

## Name

ليلى

## Address

ليلى  
سفياني

## Statement Information

## STATEMENT DATE

From: 04/10/2023 To: 04/11/2023  
From: 19/03/1445 To: 20/04/1445

## Account Number

11100116935302  
SA2910000011100116935302

## Account Type

حساب جاري بدون ع-ريال سعودي

## Account Currency

ريال سعودي

Dear Customer, ليلى

عزيزي العميل ليلى

ID 1063389272

هوية 1063389272

We would like to thank you for banking with SNB, and would also like to assure you that we will continue to deliver premium service and maximum accuracy and security regarding your transaction; and according to your request, herein below is your IBAN number:

نود أن نتقدم بجزيل الشكر والامتنان على تعاملك مع البنك الأهلي السعودي، ونؤكد لكم استمرارنا في تقديم أفضل الخدمات وضمان أقصى حدود الدقة والأمان في تعاملاتكم المصرفية معنا.

Serial Number

ES4156690712133470204502994983

الرقم التسلسلي

QR Code

رمز الQR



To verify the letter, scan the QR code above or visit

[alah.li/vdd](http://alah.li/vdd)

يمكن التحقق من صحة الوثيقة بمسح رمز الQR أعلاه أو بزيارة الرابط

[alah.li/vdd](http://alah.li/vdd)

This letter is certified and is printed upon customer request without any responsibility or obligation on the Saudi National Bank or its employees and maintaining confidentiality of information in this document is the sole responsibility of its holder.

هذه الوثيقة معتمدة وقد طبعت للعميل بناءً على طلبه وذلك بدون أدنى مسؤولية أو التزام على البنك الأهلي السعودي وأو أي من موظفيه والحفاظ على سرية المعلومات في هذا المستند هي على مسؤولية حامل الوثيقة التامة.



For Complaints &amp; Suggestions, scan the following QR code:

للشكاوى والملاحظات، قم بمسح رمز الQR التالي:



[www.alahli.com](http://www.alahli.com)  
8001160131

This statement would be considered correct if no objection or dispute is received within 15 days from the date of the statement via and of the dedicated channels. The balance of your account as evidence by this statement may include credit for cheques which are subject to clearance. Saudi National Bank reserves the right not to honour drawings against the uncleared element of account balances.



## Account Information

## Name

ليلي

## Address

ليلي

سفياي

## Statement Information

## STATEMENT DATE

From: 04/11/2023 To: 04/12/2023

From: 20/04/1445 To: 20/05/1445

## Account Number

11100116935302

SA2910000011100116935302

## Account Type

حساب جاري بدون ع-ريال سعودي

## Account Currency

ريال سعودي

Date	Transaction Type	Description	Credit	Debit	Balance
		الرصيد السابق			0.01
09/11/2023 17:52	حواله فوريه محليه وارده	UT# 20231109SARJHIRJHI2BOPF11 750272574 CITY:Jeddah LAILA MOHAMMED HASSAN SUFYANI SARJHI PaymentRef OTHR SAUDI ARABIA***** جده : الموقع نظم الاهلي للمدفوعات مرجع : 133465719	200.00		200.01
09/11/2023 18:18	حواله فوريه محليه وارده	UTI# 20231109SARJHIRJHI2BOPF11 816338966 CITY:Jeddah LAILA MOHAMMED HASSAN SUFYANI SARJHI PaymentRef OTHR SAUDI ARABIA***** جده : الموقع نظم الاهلي للمدفوعات مرجع : 134497221	45.00		245.01

This statement would be considered correct if no objection or dispute is received within 15 days from the date of the statement via and of the dedicated channels. The balance of your account as evidence by this statement may include credit for cheques which are subject to clearance. Saudi National Bank reserves the right not to honour drawings against the uncleared element of account balances.

## Account Information

<b>Name</b> ليلي	<b>Address</b> ليلي سفيفاني
---------------------	-----------------------------------

## Statement Information

<b>STATEMENT DATE</b> <b>From:</b> 04/11/2023 <b>To:</b> 04/12/2023 <b>From:</b> 20/04/1445 <b>To:</b> 20/05/1445	<b>Account Number</b> 11100116935302 SA2910000011100116935302	<b>Account Type</b> حساب جاري بدون ع-ريال سعودي <b>Account Currency</b> ريال سعودي
---	---	---

Date	Transaction Type	Description	Credit	Debit	Balance
09/11/2023 18:19	حواله فوريه محليه صادره	امانات الادره العامه لسجن الحا 20231109SANCBKNCBK2B8281181955 20231109SANCBKNCBK2B8281181955 تحويل لافراد الاسره او الاصدقاء تحويل الى الاهل والاصدقاء CITY:Digital Channel SAUDI ARABIA قنوات رقميه : الموقع الاهلي موبايل مرجع: 134560567		200.00	45.01
09/11/2023	رسوم حواله محليه صادره	CITY:Digital Channel		0.50	44.51
09/11/2023 18:19	ضريه القيمه المضافه	CITY:Digital Channel CITY:Digital Channel		0.08	44.43
09/11/2023 18:22	تحويل داخلي صادر	تحويل الى الاهل والاصدقاء السيد حميد محمد عبدالله علي ال 11100332656601 قنوات رقميه : الموقع الاهلي موبايل مرجع: 134681398		40.00	4.43

This statement would be considered correct if no objection or dispute is received within 15 days from the date of the statement via and of the dedicated channels. The balance of your account as evidence by this statement may include credit for cheques which are subject to clearance. Saudi National Bank reserves the right not to honour drawings against the uncleared element of account balances.



## Account Information

## Name

لبي

## Address

لبي  
سفياني

## Statement Information

## STATEMENT DATE

From: 04/11/2023 To: 04/12/2023  
From: 20/04/1445 To: 20/05/1445

## Account Number

11100116935302  
SA2910000011100116935302

## Account Type

حساب جاري بدون ع-ريال سعودي

## Account Currency

ريال سعودي

Date	Transaction Type	Description	Credit	Debit	Balance
16/11/2023 19:23	مدي ائير- شراء عبر نقاط بيع	تموينات كيت بلس رقم الشاشة 64435968 مرجع 0000000000000000 CITY:0000682016SAM 1462*** MADA KHARJ الرسوم : VAT CHRG: 0.00		2.00	2.43
18/11/2023 17:57	مدي ائير- شراء عبر نقاط بيع	مخيز مشعل حمد ا رقم الشاشة 16357442 مرجع 0000000000000000 CITY:0000682016SAM 1462*** MADA KHARJ الرسوم : VAT CHRG: 0.00		1.00	1.43
28/11/2023 16:11	مدي ائير- شراء عبر نقاط بيع	تموينات الاقصى رقم الشاشة 55324037 مرجع 0000000000000000 CITY:0000682016SAM 1462*** MADA KHARJ الرسوم : VAT CHRG: 0.00		1.00	0.43

This statement would be considered correct if no objection or dispute is received within 15 days from the date of the statement via and of the dedicated channels. The balance of your account as evidence by this statement may include credit for cheques which are subject to clearance. Saudi National Bank reserves the right not to honour drawings against the uncleared element of account balances.

## Account Information

## Name

لبي

## Address

لبي  
سفياني

## Statement Information

## STATEMENT DATE

From: 04/11/2023 To: 04/12/2023  
From: 20/04/1445 To: 20/05/1445

## Account Number

11100116935302  
SA2910000011100116935302

## Account Type

حساب جاري بدون ع-ريال سعودي

## Account Currency

ريال سعودي

Date	Transaction Type	Description	Credit	Debit	Balance
30/11/2023 13:51	ايداع رواتب	نظم الاهلي للمدفوعات0965 UTI# EXTN98023334P0ZI مصنع اعلف الوادي RJHISARI الرياض /PAYROLL/ مرجع: 123822749	4,040.00		4,040.43
30/11/2023 15:07	حواله فوريه محليه صادره	امانات الادره العامه لسجن النجا 20231130SANCBKNCBK2B8281150781 20231130SANCBKNCBK2B8281150781 تحويل لافراد الاسره او الاصدقاء تحويل الى الاهل والاصدقاء CITY:Digital Channel SAUDI ARABIA قنوات رقميه : الموقع الاهلي موبايل مرجع: 127490780		300.00	3,740.43
30/11/2023	رسوم حواله محليه صادره	CITY:Digital Channel		0.50	3,739.93
30/11/2023 15:07	ضريه القيمه المضافه	CITY:Digital Channel CITY:Digital Channel		0.08	3,739.85

This statement would be considered correct if no objection or dispute is received within 15 days from the date of the statement via and of the dedicated channels. The balance of your account as evidence by this statement may include credit for cheques which are subject to clearance. Saudi National Bank reserves the right not to honour drawings against the uncleared element of account balances.

## Account Information

## Name

لبي

## Address

لبي

سفياني

## Statement Information

## STATEMENT DATE

From: 04/11/2023 To: 04/12/2023

From: 20/04/1445 To: 20/05/1445

## Account Number

11100116935302

SA2910000011100116935302

## Account Type

حساب جاري بدون ع-ريال سعودي

## Account Currency

ريال سعودي

Date	Transaction Type	Description	Credit	Debit	Balance
30/11/2023 15:39	تحويل داخلي صادر	تحويل الى الاهل والاصدقاء السيد حميد محمد عبدالله علي ال 11100332656601 قنوات رقميه : الموقع الاهلي موبايل مرجع: 128948989		30.00	3,709.85
30/11/2023 16:44	صراف الى بنك محلي- سحب نقدي	11588847 مؤسسه الراجحي المصرفيه للاستتم رقم الشاشة 018001VL مرجع 0000000000009177 CITY:RIYADH RIYADH KWT 16:44:53 1462*** مدي AL RAJHI BANK RIYADH		500.00	3,209.85
30/11/2023 18:10	تحويل داخلي صادر	تحويل الى الاهل والاصدقاء السيد حميد محمد عبدالله علي ال 11100332656601 قنوات رقميه : الموقع الاهلي موبايل مرجع: 135857260		1,200.00	2,009.85

This statement would be considered correct if no objection or dispute is received within 15 days from the date of the statement via and of the dedicated channels. The balance of your account as evidence by this statement may include credit for cheques which are subject to clearance. Saudi National Bank reserves the right not to honour drawings against the uncleared element of account balances.



## Account Information

## Name

لبنى

## Address

لبنى  
سفياى

## Statement Information

## STATEMENT DATE

From: 04/11/2023 To: 04/12/2023  
From: 20/04/1445 To: 20/05/1445

## Account Number

11100116935302  
SA2910000011100116935302

## Account Type

حساب جاري بدون ع-ريال سعودي

## Account Currency

ريال سعودي

Date	Transaction Type	Description	Credit	Debit	Balance
30/11/2023 18:12	حواله فوريه محليه صادره	لبنى محمد حسن سفياى 20231130SANCBKNCBK2B8281181223 الرسوم : 00,1 20231130SANCBKNCBK2B8281181223 تحويل لحسابى فى بنك اخر حسابى فى بنك اخر CITY:Digital Channel SAUDI ARABIA قنوات رقميه : الموقع الاهلى موبايل مرجع: 135955622		600.00	1,409.85
30/11/2023	رسوم حواله محليه صادره	CITY:Digital Channel		1.00	1,408.85
30/11/2023 18:12	ضريه القيمه المضافه	CITY:Digital Channel CITY:Digital Channel		0.15	1,408.70
30/11/2023 18:16	حواله فوريه محليه صادره	لبنى محمد حسن سفياى 20231130SANCBKNCBK2B8281181624 20231130SANCBKNCBK2B8281181624 تحويل لحسابى فى بنك اخر حسابى فى بنك اخر CITY:Digital Channel SAUDI ARABIA قنوات رقميه : الموقع الاهلى موبايل مرجع: 136162617		1,000.00	408.70

This statement would be considered correct if no objection or dispute is received within 15 days from the date of the statement via and of the dedicated channels. The balance of your account as evidence by this statement may include credit for cheques which are subject to clearance. Saudi National Bank reserves the right not to honour drawings against the uncleared element of account balances.

## Account Information

## Name

لبي

## Address

لبي  
سفياي

## Statement Information

## STATEMENT DATE

From: 04/11/2023 To: 04/12/2023  
From: 20/04/1445 To: 20/05/1445

## Account Number

11100116935302  
SA2910000011100116935302

## Account Type

حساب جاري بدون ع-ريال سعودي

## Account Currency

ريال سعودي

Date	Transaction Type	Description	Credit	Debit	Balance
30/11/2023	رسوم حواله محليه صادره	CITY:Digital Channel		1.00	407.70
30/11/2023 18:16	ضريه القيمه المضافه	CITY:Digital Channel CITY:Digital Channel		0.15	407.55
30/11/2023 21:02	مدي ائير- شراء عبر نقاط بيع	منال للعبايات رقم الشاشة 63941706 مرجع 0000000000000000 CITY:JEDH682016JED 1462*** MADA KHARJ الرسوم : VAT CHRG: 0.00		120.00	287.55
30/11/2023 22:00	مدي ائير- شراء عبر نقاط بيع	محل سلطان للتجا رقم الشاشة 81548220 مرجع 0000000000000000 CITY:0000682016SAM 1462*** MADA KHARJ الرسوم : VAT CHRG: 0.00		15.00	272.55

This statement would be considered correct if no objection or dispute is received within 15 days from the date of the statement via and of the dedicated channels. The balance of your account as evidence by this statement may include credit for cheques which are subject to clearance. Saudi National Bank reserves the right not to honour drawings against the uncleared element of account balances.

## Account Information

## Name

ليلي

## Address

ليلي  
سفياني

## Statement Information

## STATEMENT DATE

From: 04/11/2023 To: 04/12/2023  
From: 20/04/1445 To: 20/05/1445

## Account Number

11100116935302  
SA2910000011100116935302

## Account Type

حساب جاري بدون ع-ريال سعودي

## Account Currency

ريال سعودي

Date	Transaction Type	Description	Credit	Debit	Balance
30/11/2023 23:08	تحويل داخلي صادر	تحويل الى الاهل والاصدقاء السيد حميد محمد عبدالله علي ال 11100332656601 قنوات رقميه : الموقع الاهلي موبايل مرجع : 148357673		50.00	222.55
01/12/2023 05:09	حواله فوريه محليه صادره	ليلي محمد حسن سفياني 20231201SANCBKNCBK2B8281004302 20231201SANCBKNCBK2B8281004302 تحويل لحسابي في بنك اخر حسابي في بنك اخر SAUDI ARABIA قنوات رقميه : الموقع الاهلي موبايل مرجع : 600259592		100.00	122.55
01/12/2023	رسوم حواله محليه صادره			0.50	122.05
01/12/2023	ضريه القيمه المضافه			0.08	121.97
01/12/2023 21:38	مدي اثير- شراء عبر نقاط بيع	مقهى مسافه لتقد رقم الشاشة 16375565 مرجع 0000000000000000 CITY:0000682016SAM 1462*** MADA RIYADH الرسوم : VAT CHRG: 0.00		15.00	106.97

This statement would be considered correct if no objection or dispute is received within 15 days from the date of the statement via and of the dedicated channels. The balance of your account as evidence by this statement may include credit for cheques which are subject to clearance. Saudi National Bank reserves the right not to honour drawings against the uncleared element of account balances.



## Account Information

## Name

لبي

## Address

لبي

سفياني

## Statement Information

## STATEMENT DATE

From: 04/11/2023 To: 04/12/2023

From: 20/04/1445 To: 20/05/1445

## Account Number

11100116935302

SA2910000011100116935302

## Account Type

حساب جاري بدون ع-ريال سعودي

## Account Currency

ريال سعودي

Date	Transaction Type	Description	Credit	Debit	Balance
04/12/2023 08:32	مدي اثير- شراء عبر نقاط بيع	مخيز مشعل حمد ا رقم الشاشه 16357442 مرجع 000000000000000000 CITY:0000682016SAM 1462*** MADA KHARJ الرسوم : VAT CHRG: 0.00		1.00	105.97

## STATEMENT MOVEMENTS

## NUMBER OF MOVEMENTS

## STARTING BALANCE

0.01

## TOTAL CREDITS

4,285.00

## TOTAL DEBITS

4,179.04

## END BALANCE

105.97

+

-

=

3

27

This statement would be considered correct if no objection or dispute is received within 15 days from the date of the statement via and of the dedicated channels. The balance of your account as evidence by this statement may include credit for cheques which are subject to clearance. Saudi National Bank reserves the right not to honour drawings against the uncleared element of account balances.

## Account Information

## Name

ليلي

## Address

ليلي  
سفياني

## Statement Information

## STATEMENT DATE

From: 04/11/2023 To: 04/12/2023  
From: 20/04/1445 To: 20/05/1445

## Account Number

11100116935302  
SA2910000011100116935302

## Account Type

حساب جاري بدون ع-ريال سعودي

## Account Currency

ريال سعودي

Dear Customer, ليلي

عزيزي العميل ليلي

ID 1063389272

هوية 1063389272

We would like to thank you for banking with SNB, and would also like to assure you that we will continue to deliver premium service and maximum accuracy and security regarding your transaction; and according to your request, herein below is your IBAN number:

نود أن نتقدم بجزيل الشكر والامتنان على تعاملك مع البنك الأهلي السعودي، ونؤكد لكم استمرارنا في تقديم أفضل الخدمات وضمان أقصى حدود الدقة والأمان في تعاملاتكم المصرفية معنا.

Serial Number

ES4156690712133470436264308479

الرقم التسلسلي

QR Code

رمز الQR



To verify the letter, scan the QR code above or visit

alah.li/vdd

يمكن التحقق من صحة الوثيقة بمسح رمز الQR أعلاه أو بزيارة الرابط

alah.li/vdd

This letter is certified and is printed upon customer request without any responsibility or obligation on the Saudi National Bank or its employees and maintaining confidentiality of information in this document is the sole responsibility of its holder.

هذه الوثيقة معتمدة وقد طبعت للعميل بناءً على طلبه وذلك بدون أدنى مسؤولية أو التزام على البنك الأهلي السعودي وأو أي من موظفيه والحفاظ على سرية المعلومات في هذا المستند هي على مسؤولية حامل الوثيقة التامة.



For Complaints &amp; Suggestions, scan the following QR code:

للشكاوى والملاحظات، قم بمسح رمز الQR التالي:



www.alahli.com  
8001160131

الهوية الوطنية  
نقمة النسخة



المملكة العربية السعودية  
وزارة الداخلية

تركي بن مشعان بن صقر العوني المطيري

ALMUTAIRI, TURKI MASHAN S



No: 1066748797

الرقم: ١٠٦٦٧٤٨٧٩٧

DOB: 18/03/1987

تاريخ الميلاد: ١٤٠٧/٠٧/١٨

DOE: 01/09/2028

تاريخ الانتهاء: ١٤٥٠/٠٤/١١



1066748797

مكان الميلاد: المنب



KINGDOM OF SAUDI ARABIA

الإقامة المميزة السعودية  
SAUDI PREMIUM RESIDENCY

المملكة العربية السعودية



نظام الإقامة المميزة  
PREMIUM RESIDENCY CARD

MOHAMMED DIYAB ALBAKKAR

محمد دياب البكار

نسخة 15

الرقم No. 2148148915

الإنهاء: 14/05/1446

Exp: 16/11/2024

الميلاد: 13/02/1400

DOB: 01/01/1980

الجنسية: سوريا

Nationality: Syria

الديانة: الاسلام



مركز الإقامة المميزة





الرقم: 411010002833  
التاريخ: 1445/2/27

## وثيقة تملك عقار

البورصة العقارية  
Real Estate Market



### البيانات الأساسية

رقم الوثيقة	411010002833	تاريخ الوثيقة	1445/2/27
المصدر	كتابة العدل بشرق الرياض	الحالة	فعال
المساحة (م <sup>2</sup> )	124.27	القيود	لا يوجد قيود
رقم الوثيقة السابقة	310806006435	تاريخ الوثيقة السابقة	1444/5/28
نوع العملية	فرز / دمج		

### الملاك

رقم الهوية	7009262622	الاسم	شركة العراب المميزة للتطوير العقاري شركة شخص واحد	نسبة التملك	100 %
------------	------------	-------	---	-------------	-------

### العقار

رقم الهوية العقارية	لا يوجد	نوع العقار	شقة	مساحة العقار (م <sup>2</sup> )	124.27	نوع الاستخدام	لا يوجد
الموقع		نموذج العقار		لا يوجد		لا يوجد	
رقم القطعة	1 / 155	رقم المخطط	5 / 3314	الحي	بدر	المدينة	الرياض
الحد	النوع	وصف الحد		الطول (م <sup>2</sup> )			
شمالا	:	سطح 3 ثم ارتداد 3 ثم القطعة رقم 1 ثم القطعة رقم 2 / 153 153		5.2 + 3.2 + 2.85 + 1.4 + 5.9			
جنوبا	:	سطح 3 ثم ارتداد 5 ثم القطعة رقم 1 159 / 157		5.9 + 1.4 + 2.85 + 3.2 + 5.2			
شرقا	:	درج 1 و منور 1 و منور 4 و سطح 1 و درج و سطح 2 2		3.2 + 1.5 + 3.2 + 1.7 + 3 + 1.7 + 3.2 + 1.5 + 3.2			
غربا	:	منور 2 و منور 3 و سطح 3		2 + 1.7 + 2.6 + 1.7 + 2			

التاريخ : 2023/09/17

مكتب الخدمات : كهرباء مدينة الرياض - مكتب خدمات الجنوب

رقم الطلب : 231041199

## شهادة إطلاق خدمة كهربائية

إشارة إلى المعلومات المتوفرة في أنظمة الشركة عن عقار المشترك نرفق لكم البيانات التالية :

اسم المشترك	شركة العراب المميزة للتطوير العقاري شركة	المدينة	الرياض
رقم الحساب	30058435927	الحي	بدر
رقم الموقع	4011504889	رقم المخطط	٥/٣٣١٤
تاريخ إطلاق الخدمة الكهربائية	2023/08/23	رقم القطعة	١/١٥٥



- هذه الشهادة وثيقة رسمية طبعت عن طريق موقع الشركة السعودية للكهرباء الالكتروني.
- لا يجوز تداول هذه الشهادة إلا في الغرض الذي اصدرت لأجله.
- أي كشط أو تعديل يلغي هذه الشهادة.







بلدي  
balady



## شهادة اشغال OCCUPANCY CERTIFICATE

رقم اثبات المالك	تاريخ الشهادة	رقم الشهادة
١٠١٠٦٧٠٩٣٢	١٤٤٥-٠٤-٠١	٤٧٢٧/١٤٤٥

اسم المالك
شركة العراب المميزة للتطوير العقاري شركة شخص واحد

تاريخ رخصة البناء	رقم رخصة البناء
١٤٤٤-٠٧-٠٩	١١٧٠٩

رقم المخطط	أرقام قطع الأراضي
٥/٣٣١٤	١/١٥٥

المكتب المهتم
شحن للهندسة المدنية - الرياض

مقاول البناء	المكتب المشرف
	شحن للهندسة المدنية - الرياض

نوع وثيقة الملكية	رقم وثيقة الملكية	تاريخ وثيقة الملكية
صك	٣١٠٨٠٦٠٠٦٤٣٥	١٤٤٤-١٥-٢٨

بيانات الهيئ	
عنوان الهيئ	وصف الهيئ
إحداثيات الهيئ	سكني
إشهاريات:	٦٧٦٠٥٩,٢٨٥٨
الشرفيات:	٢٧١٣٥٨١,٠٩٦٢
الاستخدام الفرعي	ديلكس

البلدية	الأمانة
بلدية الشفاء	أمانة منطقة الرياض
الشارع	حي بدر
موقع العمل	

المخالفات والغرامات

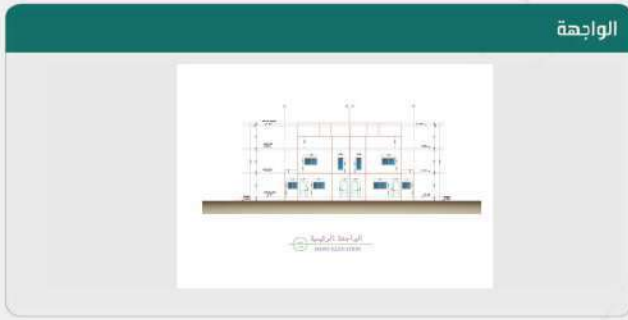


## رخصة بناء

إصدار	نوع الطلب
منطقة الرياض	الأمانة
الشفاء	البلدية

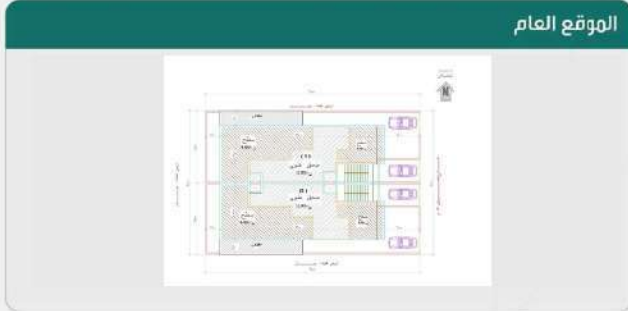
رقم الرخصة	١١٧٠٩
نوع الرخصة	رخصة بناء
حالة الرخصة	سارية
تاريخ إصدارها	١٤٤٤-٠٧-٠٩
تاريخ إنتهاؤها	١٤٤٧-٧-٠٩

اسم صاحب الرخصة	شركة العراب المميزة للتطوير العقاري شركة شخص واحد
نوع وثيقة الملكية	صك
نوع البناء	سكني
الحي	حي بدر
نوع الحوية	١٠١٠٦٧٠٩٣٢
رقم وثيقة الملكية	٣١٠٨٠٦٠٠٦٤٣٥
رقم قطعة الأرض	١/١٥٥
وصف المهني	
السجل التجاري	١٤٤٤-٠٥-٢٨
تاريخ وثيقة الملكية	٠٥/٣٣١٤
رقم المخطط	



الحدود و الأبعاد و الإرتدادات بالمتر

الجهة	حدودها	البروز	الأبعاد (م)	الإرتداد (م)
شمال	قطعة ٢/١٥٢ و ١/١٥٢		٣٠	٢
شرق	شارع عرض ١٥ م		٢٠	٦
جنوب	قطعة رقم ١/١٥٩/١٥٧		٣٠	٢
غرب	قطعة رقم ١/١٥٤		٢٠	٢
مساحة الأرض		٦٠٠		٢ م



عرض مكونات البناء

اسم المكون	عدد الوحدات	الاستخدام	عدد الأدوار	المساحة
دور أرضي	٢	سكني	١	٣٨٧,٥
دور أول	٢	سكني	١	٣٥٦,٨٢
ملاحق علويه	٢	سكني	١	١٦٥,٢٢
أسوار	٠	أسوار	١	١٠٠
مساحة البناء الكلي		١٠٠٩,٥٤	نسبة البناء	١٦٠,٢٦

\* لاستعراض بقية مكونات البناء امسح الباركود الذي في الأعلى



بيانات التعاقد

شحن للهندسة المدنية - الرياض	المكتب الهندسي المهتم
------------------------------	-----------------------

إحداثيات الموقع	الشهائيات:
	الشرفيات:

الإرسوم المستحقة على الرخصة	٣٠٢٨,٦٢
و تم سدادهما بموجب الإيصال رقم	٤٤٠٣٩٨١٩٢٠
بتاريخ	١٤٤٤-٠٧-٠٨

**ملاحظات**

- يلزم التعاقد مع مكتب هندسي مشرف ومقاول بناء معتمدين لدى الوزارة وتأمين ضد العيوب الخفية قبل البدء في البناء  
- يجب الالتزام بتنفيذ العزل الحراري وفق قيم العزل الحراري المحددة بمخطط العزل الحراري يلزم تنفيذ العزل الحراري ، عدم الاضرار بالمجاورين واستخدام سواتر الخيش على الشدات  
للمحافظة على سلامة المارة وخصوصية المنازل المجاورة عدم فتح شيايك باتجاه الفلل السكنية بالملاحق.  
- رقم الرخصة في بلدي ٤٤٠٧١٤٦٥٩٣ ورقم القرار المساحي في بلدي ٤٤٠٧١٤٥٩٣٠  
- حجم المخططات ٦٠٠





## وثيقة وكالة

الأطراف :

#	الطرف	الاسم	الجنسية	نوع الهوية	رقم الهوية	الصفة	رقم المستند
١	موكل	محمد دياب البكار	سوري	إقامة	٢١٤٨١٤٨٩١٥	ممثل شركة	٧٠٠٩٢٦٢٦٢٢
٢	وكيل	تركي مشعان بن صقر المطيري	سعودي	سجل مدني	١٠٦٦٧٤٨٧٩٧	أصالة عن نفسه	-

النطاق :

النطاق
- الاستلام و التسليم - مراجعة جميع الجهات ذات العلاقة وإنهاء جميع الإجراءات اللازمة والتوقيع فيما يتطلب ذلك - يحق للوكيل توكيل الغير

المستندات :

رقم المستند	نوع المستند	صفة الشخص
٧٠٠٩٢٦٢٦٢٢	شهادة السجل التجاري	مدير الشركة
إسم الشركة		
العرب المميزة للتطوير العقاري شخص واحد		

البنود

الصلاحيات
<b>العقارات</b> البيع والإفراغ للمشتري - الشراء وقبول الإفراغ ودفع الثمن - الهبة والإفراغ - قبول الهبة والإفراغ - قبول التنازل والإفراغ - الرهن - فك الرهن - قبول الرهن - دمج الصكوك - التجزئة والفرز - استلام الصكوك تحديث الصكوك وإدخالها في النظام الشامل - تحويل الأراضي الزراعية إلى سكنية - تعديل اسم المالك ورقم السجل المدني الحفيظة - تعديل الحدود والأطوال والمساحة وأرقام القطع والمخططات والصكوك وتواربها وأسماء الأحياء - توقيع عقود الأجرة - تجديد عقود الأجرة - البيع والإفراغ - مراجعة كتابات العدل لاستعلام عن الأملاك العقارية
<b>الجوازات</b> استخراج بطاقة معقب
<b>الأمانات والبلديات</b> استخراج رخص - تجديد الرخص - استخراج فسوحات البناء والترميم - استخراج رخص تسوير - استخراج رخص هدم - استخراج شهادات إتمام البناء - مراجعة الإدارة العامة للتخطيط العمراني - تخطيط الأراضي - استخراج الكروت الصحية - تحويل الأراضي الزراعية إلى سكنية - دخول المناقصات واستلام الاستمارات
<b>وزارة الموارد البشرية والتنمية الاجتماعية</b> استخراج التأشيرات - الغاء التأشيرات - استلام تعويضات التأشيرات - نقل الكفالات - تعديل المهن - تحديث بيانات العمال - تصفية العمالة وإلغاؤها - التبليغ عن هروب العمالة - إلغاء بلاغات الهروب للعمالة - استخراج رخص العمل وتجديدها - إنهاء إجراءات العمالة لدى التأمينات الاجتماعية - مراجعة إدارة الحاسب الآلي في القوى العاملة لإسقاط العمالة وإضافة العمالة - إضافة وحذف السعوديين - استلام شهادات العودة - فتح الملفات الأساسية والفرعية وتجديدها وإلغاؤها - استخراج كشف بيانات (برنت)
<b>مكتب الإستقدام</b> تعديل المهن في التأشيرات - تمديد تأشيرات الخروج والعودة - تمديد تأشيرات الزيارة - استخراج كشف بيانات (برنت)



## وثيقة وكالة

### الوزارات الحكومية

مراجعة الديوان الملكي - مراجعة وزارة العدل - مراجعة وزارة الداخلية - مراجعة وزارة الخارجية - مراجعة وزارة التجارة والاستثمار - مراجعة وزارة الصناعة والثروة المعدنية - مراجعة وزارة المالية - مراجعة وزارة البيئة والمياه والزراعة - مراجعة وزارة الشؤون البلدية والقروية والإسكان - مراجعة وزارة التعليم - مراجعة وزارة الصحة - مراجعة وزارة الإسكان - مراجعة وزارة النقل

### البنوك والمصارف

استلام الشيكات

### الهيئات الحكومية

مراجعة الهيئة العامة للعقار (السجل العقاري) - مراجعة النيابة العامة - مراجعة وزارة الاستثمار - مراجعة هيئة المدن الصناعية ومناطق التقنية

### الجهات الأمنية

مراجعة الأمانة وشعبة تنفيذ الأحكام الحقوقية - مراجعة مراكز الشرطة

### المرور

استخراج كشف بيانات (برنت)