

رقم الرخصة : ٤٢٠٣١٦٦٩٦٣
تاريخ صدورها : ١٤٤٢/٠٣/٠١
تاريخ إنتهائها : ١٤٤٥/٠٣/٠١
نوع الرخصة : سكني
رقم الطلب : ٣٥٤٠٤٢
نوع الإصدار : بناء جديد



المملكة العربية السعودية
وزارة الشؤون البلدية والقروية

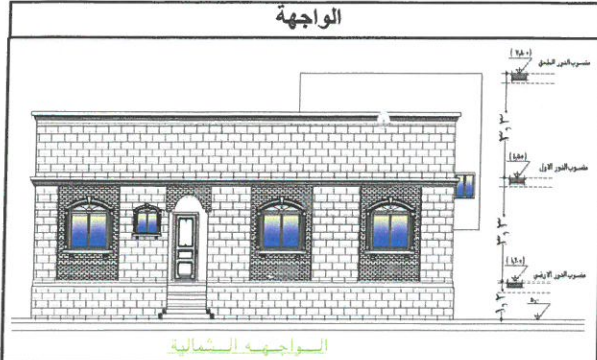
أمانة المدينة المنورة

رخص البناء الإلكترونية

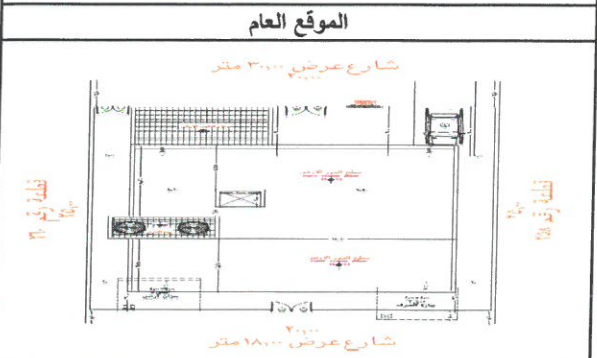
اسم صاحب الرخصة : سعد بن عبدالرحمن المطيري
رقم الأثبات : ١٠٥٢٢٢٠٩٦٧
رقم عقد وزارة الإسكان : ١٥٨٣٣٨٠٨٥٨
رقم قطعة الأرض : ٢٥٩
تمت الموافقة بموجب خطاب الدفاع المدني رقم :
رقم شهادة تنسيق الكهرباء :

نوع الأثبات : هوية وطنية
تاريخه : ١٤٤١/٠٣/١٠
بالمخطط : س-٤٣١٠٤٨٠
مصدره : وزارة الإسكان
بجي : هي الخضراء
تاريخ :
تاريخ شهادة تنسيق الكهرباء :

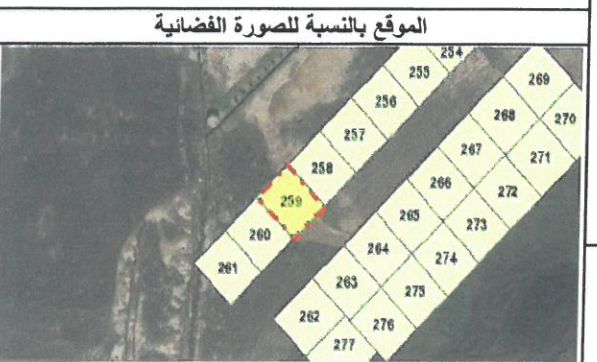
المبنى عبارة عن : فيلا سكنية من دور ارضي بمخطط الاسكان



الواجهة الشمالية



الموقع العام



الموقع بالنسبة للصورة الفضائية

إحداثيات الموقع :	الشماليات : ٥٧٦٢٦٧.٤٩٦
	الشرقيات : ٢٧١٩٠١٦.٥١٢
تنبيه :	
١- يلزم أن تكون الملاحة العلوية بالجزء الخلفي من المبنى	
٢- أي مخالفة لهذا الترخيص تطبق لائحة الغرامات و الجزاءات	
عن المخالفات البلدية الصادرة بقرار مجلس الوزراء رقم (٢١٨) في	
١٤٢٢/٠٨/٠٦ هـ	

الحدود و الأبعاد و الإرتدادات (للمتكرر) بالمتر					
الجهة	حدودها	البروز	الأبعاد (م)	الارتداد (م)	
الشمال	شارع عرض ٣٠.٠٠ متر	١.٢٥	٢٠	٦	
الجنوب	شارع عرض ١٨.٠٠ متر	١.٢٥	٢٠	٣.٦	
الشرق	القطعة رقم ٢٥٨	٠	٢٥	٢	
الغرب	القطعة رقم ٢٦٠	٠	٢٥	٢	
مساحة الأرض		٥٠٠.٠	٢م		
مكونات البناء	عدد الوحدات	الاستخدام	رقم التور	عدد الأدوار	المساحة
ملاحق أرضية	١	خدمات	٠		٢٣.١٢ ٢م
دور أرضي - سكني	١	سكني	٠		٢٤٢.٨ ٢م
المسور - سكني	٠	سور			٩٠ م
بيت الفرج - سكني	١	خدمات			١٥.١٢ ٢م

مساحة البناء الكلي	٢٩١.٠٤ م ^٢	نسبة البناء	٥٥ %
المكتب الهندسي المصمم	الواجهات للاستشارات الهندسية		
المكتب المشرف			
مقاول رفع المخلفات	مجموعة لجين التجارية		

ملاحظات

اتخاذ الإجراءات اللازمة لمعالجة الأجزاء الصامتة للمباني القائمة وعدم تركها دون تشطيب وكذلك الأسوار والحوائط المطللة على الجيران .
يلزم مراجعة وكالة التعمير و المشاريع لإستخراج الرخصة الخاصة بتنفيذ الإرتدادات و المواقف و الصرافات و الأرصفة

الرسوم المستحقة على الرخصة : ١.٧٦.٠ ريال
و تم سدادها بموجب الإصال رقم : X٠٠١٥٢٢٦٢٥١١٢٠٣٢١
بتاريخ : ١٨/١٠/٢٠٢٠

رخصة إلكترونية

يجب الالتزام بتنفيذ العزل الحراري وفق قيم العزل الحراري المحددة بمخطط العزل الحراري، يلزم تنفيذ العزل الحراري، عدم الاضرار بالمجاورين واستخدام سواتر الخيش على الشدات للمحافظة على سلامة المارة وخصوصية المنازل المجاورة عدم فتح شبابيك باتجاه الفلل السكنية بالملاحق.