

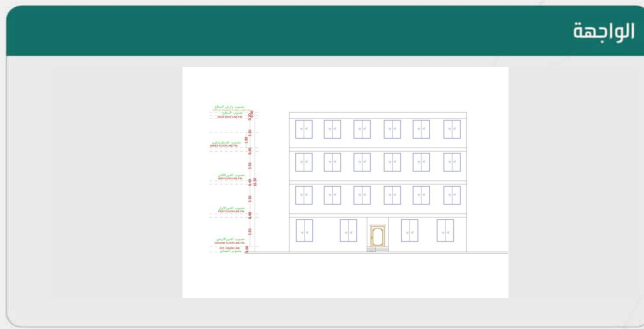


رخصة بناء

نوع الطلب	إصدار
الأمانة	منطقة الرياض
البلدية	نمار

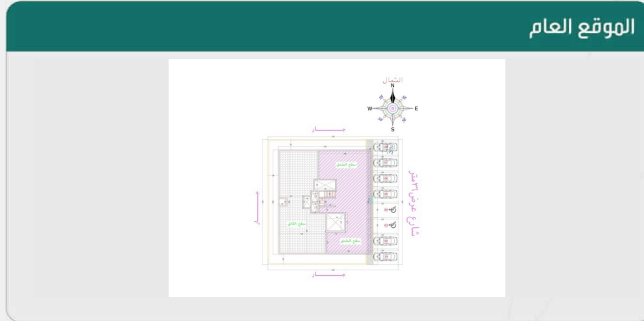
رقم الرخصة	٧٩٧٨
نوع الرخصة	رخصة بناء
حالة الرخصة	سارية
تاريخ إصدارها	١٤٤٤-٠٥-٠٥
تاريخ إنتهائها	١٤٤٧-٠٥-٠٥

اسم صاحب الرخصة	حمد سالم حمد الدوسري
نوع وثيقة الملكية	صك
نوع البناء	سكني
الحي	حي الحزم
رقم الهوية	١٠٤٦٣٣٥٣٩
رقم وثيقة الملكية	٣٩٨٥٨١٠٠٧٧٨١
رقم قطعة الأرض	١٧٧٦
وصف المهني	
نوع الهوية الوطنية	١٤٤٤-٠٤-١٣
تاريخ وثيقة الملكية	٢١٩١
رقم المخطط	



الحدود و الأبعاد و الإرتدادات بالميتر

الارتفاع (م)	الأبعاد (م)	البروز	حدودها	الجحة
٢	٢٥		قطعة رقم ١٧٧٤	شمال
٦	٢٤		شارع عرض ٣٦ م	شرق
٢	٢٥		قطعة رقم ١٧٧٨	جنوب
٢	٢٤		قطعة رقم ١٧٧٧	غرب
مساحة الأرض			٦٠٠ م ^٢	



عرض مكونات البناء

اسم المكون	عدد الوحدات	الاستخدام	عدد الأدوار	المساحة
دور أرضي	٢	شقق سكنية	١	٣٢٧,٤
دور أول	٢	شقق سكنية	١	٣٥١,٦٤
ملاحق علوية	١	شقق سكنية	١	١٧٤,٥
دور ثاني	٢	شقق سكنية	١	٣٤٩,٨٤
أسوار	١	خدمات	١	٦٢
مساحة البناء الكلي		١٢٦٥,٣٨	نسبة البناء	٢١٠,٩

*لاستعراض بقية مكونات البناء امسح الباركود الذي في الأعلى



بيانات التعاقد

سواتر للاستشارات الهندسية - الرياض	المكتب الهندسي المهتم
------------------------------------	-----------------------

إحداثيات الموقع

الشماليات:	٥٠٦١,٥٢
الشرقيات:	٤٤٠٢٦٨٥٥٤١

الرسم المستحقة على الرخصة

و تم سدادها بموجب الإيصال رقم	١٤٤٤-٠٥-٠٥
بتاريخ	

ملاحظات

- يلزم التعاقد مع مكتب هندسي مشرف ومقاول بناء معتمدين لدى الوزارة وتأمين ضد العيوب الخفية قبل البدء في البناء
- يجب الالتزام بتنفيذ العزل الحراري وفق قيم العزل الحراري المحددة بمخطط العزل الحراري. يلزم تنفيذ العزل الحراري ، عدم الاضرار بالمجاورين واستخدام سواتر الخيش على الشدات للمحافظة على سلامة المارة وخصوصية المنازل المجاورة عدم فتح شبابيك باتجاه الفلل السكنية بالملحق.
- رقم الرخصة في بلدي ٤٤٠٥١٠٣٩٧٧١ ورقم القرار المساحي في بلدي ٤٤٠٥١٠٣٨٧٣٩ وحجم المخلفات ٧٣٦