



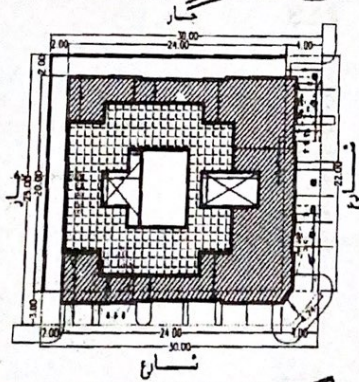
الإدارة المركزية لرخص البناء
٢١ - ١٧٤٦٠٨
رخصة بناء مفصلة

أمانة محافظة جدة

طريق الأصيل الحازمي

رقم الترخيص ٢٠١٧

رقم رخصة البناء	٣١٠٠١٢٧١٨	تاريخها	٢١-جمادى الأولى-١٤١٣	مصدرها	جسده
رخصة بنىء:	صارة سكنية	صاحبة إلى	٢١-رجب-١٤٣١	مصدر	كتابة صل بجدة
اسم المالك:	شادي فالح مصن الحازمي				
نوع هوية:	رقمها	١٠٠٩٤٠٢١٧١	تاريخها	٢١-جمادى الأولى-١٤١٣	مصدرها
سك ملكية رقم:	٩٨	تاريخ	٠٩-صفر-١٤٣١	مصدر	كتابة صل بجدة
رقم المنسى:	غير مرغم	شراح	بنون	من	العروة
رقم القطعة:	١٩٤	رقم المسقط	٢٣٥/ج/إس	رقم الكروني	٨٠٢
رقم القطعة:	٢٣٨٩٩٠٣٠٢١٠٩	شرايط	٥٢٠١٠٦٠٠٥٣٨	شرايط	٢٣٨٩٩٠٣٠٢١٠٩
در رخص المالك بنىء عدد ٤ دور بموجب العقود والأحكام والإتذات والبروزات					
المصنوعات	سكن	تجاري	مواقف سيارات	وحدات أخرى	مساحة الدور
الدور					
طابق المواقف			٤٧٧,٥٠		٤٧٧,٥٠
الطابق الأرضي	٤٧٧,٥٠		١٦٩		٤٧٧,٥٠
طابق الميزانين					
الطابق الأول	٥٢٧				٥٢٧
الطابق الثاني	٥٢٧				٥٢٧
الطابق الثالث	٥٢٧				٥٢٧
الطابق المتكرر					
أرضي فيلا السطح	٢٦٣,١٠				٢٦٣,١٠
علوي فيلا السطح	٢٦٣,١٠				٢٦٣,١٠
الملحق العلوي					
وحدات أخرى					



إجمالي طول الأسوار (م - ط)	٤٨
اسم المكتب الهندسي	الاستشاريون للهندسة والعمارة
رقم رخصة المكتب المخترف	٣٠٠٠٠١٨٧١٤
التاريخ الإرسال	٢٥-جمادى الثانية-١٤٣١
رقم الإرسال	٣١١٢٠٢٣٦٥٢
الرسوم	١٩٣٣,٢٦
تم إحضار الطور المطلوبة حسب النظام	
عدد الوحدات السكنية: ١٧	
مهندس الدراسات	التوقيع
مدير إدارة المشاريع السكنية	التوقيع
أ/ مهندسة نورا العتيبي	

ببب تأمين صورة من هذه الرخصة والمخططات المعتمدة والموقع والموقع لإلحاق فصل الفراصة
ببب حتى صاحب الرخصة إلقاء مخططات البناء للهدم التزميم في المرام المعتمد من الأمانة باستخدام البطاقات المعتمدة
المنسوجة له عند إصدار الرخصة. و أن أمانة محافظة جدة في حال تقاض صاحب الرخصة في تمديد الممارسة للمخططات ستطالب الجزاءات و العقوبات التي يكفون إتمام مخططات
إلزام المالك بالتفتيش عن طريق طاقول معتمد، وفي حالة عدم قيامه بذلك يتحمل المالك الخرامات المفروسة على المخالفين. و يجب عليه تقديم طلبه بعد التأكد من صحة المستندات المقدمة

الشركة العامة للتطوير العمراني
سماهي المشيخة
مطابق

جدة أمانة
فنون الأمانة

