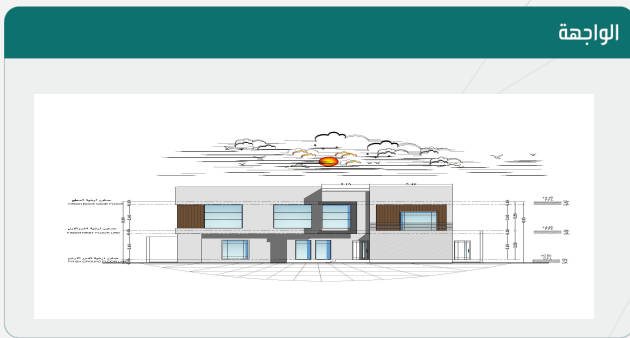


رخصة بناء

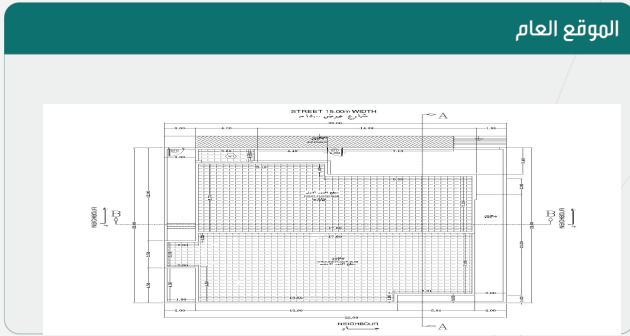
نوع الطلب	إصدار رخصة بناء
الأمانة	أمانة منطقة الاحساء
البلدية	بلدية العيون
الحي	حي ضاحية الامير سلطان الشمالية

رقم الرخصة	450313357134
نوع الرخصة	رخصة بناء
حالة الرخصة	سارية
تاريخ إصدارها	1445/03/15
تاريخ إنتهاؤها	1448/03/15

اسم صاحب الرخصة	مؤسسة الاصرار للتطوير العقاري
نوع وثيقة الملكية	صك
نوع البناء	سكني
عدد المباني	1
رقم الهوية	7031478402
رقم وثيقة الملكية	394069004763
رقم قطعة الأرض	163
وصف المبنى	فيلا
نوع الهوية	سجل تجاري
تاريخ وثيقة الملكية	1445/03/09
رقم المخطط	14/19

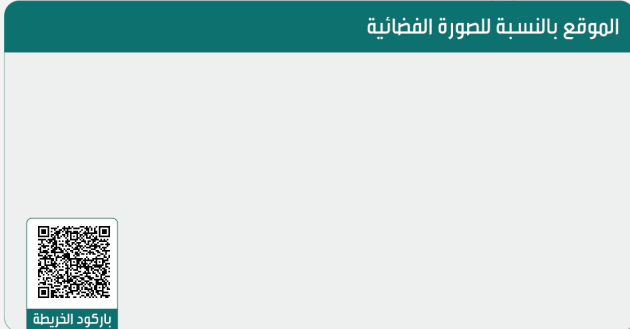


الجهة	حدودها	البروز	الأبعاد (م)	الارتداد (م)
الشمال	شارع عرض 20 متر	1.5	22	4
الجنوب	قطعة رقم 162	0	22	2
الشرق	قطعة رقم 161	0	20	2
الغرب	قطعة رقم 165	0	20	2
مساحة الأرض		440	م ²	



اسم المكون	عدد الوحدات	الاستخدام	عدد الأدوار	المساحة
دور أرضي	1	سكني	0	306.35
دور أول	0	سكني	0	149.5
السور	0	سور	0	67.6
مساحة البناء الكلي	455.85	نسبة البناء	69.62	

*لاستعراض بقية نماذج ومكونات البناء امسح الباركود الذي في الأعلى



بيانات التعاقد	المكتب الهندسي المصمم
شركة برج العرب للاستشارات الهندسية	
المقاول المنفذ	مؤسسة التطوير الشرقي للمقاولات العامة

إحداثيات الموقع	الشماليات: 25.613705064546114	الشرقيات: 49.549552749625114
-----------------	-------------------------------	------------------------------

الرسوم المستحقة على الرخصة	1287.2
و تم سدادها بموجب الإيصال رقم	230927018918
بتاريخ	1445/03/15

ملاحظات

- يلزم التعاقد مع مكتب هندسي مشرف و مقاول بناء معتمدين لدى الوزارة وتأمين ضد العيوب الخفية قبل البدء في البناء.
- يجب الالتزام بتنفيذ العزل الحراري وفق قيم العزل الحراري المحددة بمخطط العزل الحراري. يلزم تنفيذ العزل الحراري، عدم الاضرار بالمجاورين واستخدام سواتر الخيش على الشدات للمحافظة على سلامة العارة وخصوصية المنازل المجاورة عدم فتح شبابيك باتجاه الغلل السكنية بالمحلق.



نهنأك على إنجاز الخطوة الأولى لبناء منزلك , ونتمنى لك التوفيق في استكمال باقي الخطوات , يرجى الاطلاع على التعليمات للخطوات القادمة , ويسعدنا خدمتك والرد على الاستفسارات عبر وسائل التواصل ومركز الدعم الفني **199040**.

تعليمات:

1. يمكن التعديل على المخططات وإضافة مكونات جديدة للمبنى من خلال قيام المكتب الهندسي المهتم إختيار خدمة " إضافة وتعديل مكونات بناء " ضمن خدمات الرخص الإنشائية عبر منصة بلدي.
2. ضرورة المحافظة على سلامة الرصيف والشارع عند تنفيذ الأعمال الإنشائية.
3. عدم رمي مخلفات البناء في الشوارع وعلى الأرصفة أو في الأماكن غير المخصصة لها.
4. يلتزم مقاول البناء بتسوير الموقع أثناء تنفيذ الأعمال وتشوين مواد البناء داخل المناطق المحددة وفق دليل "تسوير مواقع الأعمال الإنشائية" للمباني السكنية والتجارية والمحافظة على سلامة ونظافة الموقع.
5. يلتزم مقاول البناء بتغليف المبني وفقاً لدليل "تغطية المباني تحت الانشاء".

روابط مهمة:



www.momra.gov.sa



www.balady.gov.sa



www.saudieng.sa



www.sca.sa

