



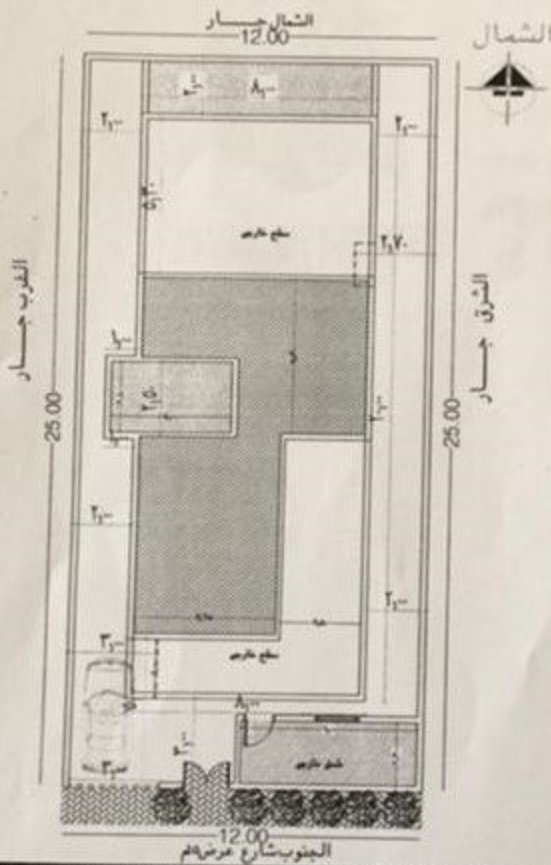
رخصة بناء فيلا سكنية (إلكتروني)

رقم الرخصة : ١٤٤٢/٣٩١١  
تاريخ الرخصة : ١٤٤٢-٠٢-٢٦  
تاريخ الإنهاء : ١٤٤٥-٠٢-٢٦  
نوع الرخصة : إصدار

بلدية الروضة

اسم المالك :	سليم بن سويعم بن سليم المطيري
رقم الإيصال :	١٠٣٠٤٥٧٤٤٢
رقم الصك :	٤٩٢٢٨٠٠٠٠٥٥٠
رقم القطعة :	٥٤٦
الشوارع :	حي الرمال
مساحة الأرض :	٢٣٠٠ م <sup>٢</sup>
رقم المخطط التنظيمي :	٧٣٢٤٠
رقم العقار :	
نوع البناء :	مسح
النطاق العمراني :	مرحلة ١
الرخصة الفورية :	
تاريخه :	
تاريخه :	١٤٤٢-٠٢-٠٩

محيط الأسوار: ٧٤ م / ط



الجهة	الحدود	الأبعاد	الإرتداد
شمال	قطعة رقم ٥٤٥	١٢	٢
شرق	قطعة رقم ٥٤٤	٢٥	٢
جنوب	شارع عرض ١٥ م	١٢	٣
غرب	قطعة رقم ٥٤٨	٢٥	٢

مكونات البناء	عدد الوحدات	المساحة	الإستخدام
أرضي سكني	١	١٧٣,٠٠٠	سكني
أول سكني	١	١٦٢,٨٦	سكني
ملاحق علوية	١	٨١,٤٣	سكني
ملاحق أرضية	٠	١٦,٠٠	خدمات
أسوار	٠	٧٤,٠٠	خدمات

لم أأخذ تعهد خطي من المالك بأنه لن توصل له الخدمة الكهربائية في حال عدم تنفيذ العزل الحراري طبقا لكود البناء السعودي  
نواتج الحفر والبناء .

المكتب المصمم : صالح علي الخويطر للاستشارات الهندسية (مهندسة معمارية)

رقم الترخيص :	٥١١٠٠٠٠٦٠٢	رقم المشروع :	٢٦	رمز النظام :		مناسيب الشوارع المحيطة :	
سدد الرسوم مبلغ وقدره :	١٥٤٢	ريال بموجب الإيصال رقم :	٤٢٠١٠٥١٠٨٥	تاريخ :	١٤٤٢-٠٢-٠٩ هـ		

ملاحظات :  
١- الفيلا ثلاث وحدات سكنية بموجب شهادة التنسيق رقم ٢٠١٠٨٧٦٣١ ٢- الجهة الشمالية على الصامت فقط في الأرضي وفي حال وجود جار قائم فيلزم المستفيد بتشطيب الجزء الظاهر للمجاورين بنفس المواد المستخدمة لديهم مع توحيد الارتفاع على طول السور ولا يزيد عن ٣,٥ من منسوب الأرض مع توحيد الارتفاع على طول السور ٣- ضرورة توفير الإضاءة والتهوية الطبيعية لكافة الفراغات من خلال الأفنية والمناور والفتحات العلوية ويكون الحد الأدنى للفتحة/المنور (٢م\*٢م) مع مراعاة الالتزام بكود البناء السعودي ٤- على المالك الالتزام بتركيب عداد مياه منفصل لكل وحدة سكنية أو مكتبية أو تجارية ضمن المشروع مع الالتزام باستخدام مرشحات المياه والالتزام بتشجير الرصيف الأمامي وزراعة الأشجار للمبنى للواجهات الأمامية ٥- إعتقاد هذه الرخصة لا يعني نظامية المخططات والمكتب الهندسي المصمم يتحمل مسؤولية المخططات علما بأن ارتفاع الدور لا يتجاوز ٣,٥٠ م شاملا بلاطة السقف ولا يسمح بتقسيم الدور لأكثر من وحدة سكنية واحدة ٦- يلزم المالك بتقديم ما يثبت تفرغ نواتج الحفر في المكبات الرسمية تفاديا لتطبيق لائحة الجزاءات والغرامات. - \*\*\*\*\*



"هذه الوثيقة معتمدة إلكترونيا ولا تحتاج الى توقيع"