



المملكة العربية السعودية  
وزارة الشؤون البلدية والقروية  
أمانة الاحساء - بلدية الهفوف

رخصة بناء إلكترونية - نقل ملكية

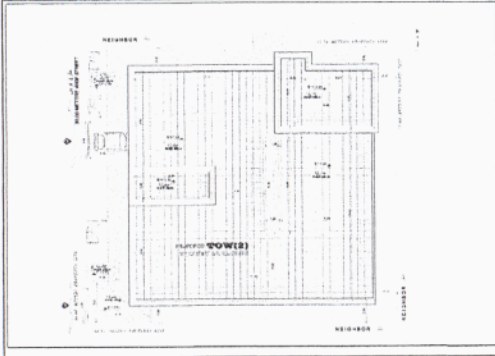
رقم الرخصة : ٣٦٠١٤٧٤٦

تاريخ الإصدار : ١٣-٠٩-١٤٤٠

تاريخ الإنتهاء : ١٣-٠٩-١٤٤١



كروكي قطعة الأرض



إحداثيات : أفقى: ٢٥.٣٥٠١٣٥٢٥ - رأسى: ٤٩.٦١٢٤٠٨

مكونات البناء

مساحة الأرض	٧٠٠.٥١	٢م
مساحة البناء بالدور الأرضى - سكنى	٤٣٠.٥	٢م
مساحة البناء بالأدوار المتكررة - سكنى	٤٦٢.٥	٢م
مساحة الملحق العلوى - سكنى	٦٩	٢م
إجمالى عدد الوحدات	٦	
إجمالى مساحة البناء	٩٧١.٧	٢م
إرتفاع الدور	٣	م
أقصى إرتفاع للبناء	٨	م
إجمالى طول السور	١٠٦.٠٥	م
الوارش	٦٨	م
أقل ارتفاع للسور	٢	م
أقصى ارتفاع للسور	٣	م
نسبة البناء	٦١	%

صاحب الرخصة : صالح بن محمد بن حسين السماعيل

رقم الهوية : ١٠١٣٠١١٧٨٦ الحى : الرويضه

كروكي تنظيمي : جوال رقم : ٥٥٥٩٢١١٧١ تاريخ الكروكي :

رقم الصك : ٥٣٠٨٠٧٠١٦٨١٢ تاريخه : ١٤٤٠-٠٩-٠٣ مصدره : كتابة عدل

رقم المخطط : ٦١٩/٤ اسم المخطط : حى الرويضه القطعة : ٤٤

الجهة	الأبعاد	الارتداد البروز	شطفتات	الموصلية %	نوع العزل المستخدم
شمال	٢٧.٨٧	٢	٠	٥٣	الجدران
شرق	٢٥	٢	٠	٣١	الأسقف
جنوب	٢٨.٢٧	٢	٠	٢.٦٧	النوافذ
غرب	٢٥	٢.٤	٠		

نوعية البناء : خرساني منسوب البناء : النطاق العمراني : داخل النطاق العمراني

\* المكتب الهندسي : شركة عبدالعزيز عثمان الصالح وشركاه للاستشارات الهندسي الإستخدام : سكنى - سكن استثماري

\* الرسوم المستحقة : تم سداد مبلغ وقدره : ٢٥٢١.٧٦ ريال بتاريخ : ١١/٠٩/١٤٤٠ هـ .

ملاحظات : بناء سكني مسلح(ارضى+أول+ملحق)

\*\* يمنع وضع غرفة الصرف الصحي خارج حدود الملكية, كما يمنع وضع غرفة محول الكهرباء خارج حدود المبنى.

\*\* إن رخصة البناء لا تعني السماح بالتجزئة مالم تتوافق مع الضوابط والاشتراطات الخاصة بها.

\*\* بناء على التنظيم الإداري, لن يتم إطلاق التيار الكهربائي للمبنى إلا بعد تنفيذ مرحلة التشجير بما لا يقل عن ثلاث شجرات.



رئيس البلدية

د. قاسم بن عبدالكريم حسين الهزوم

مدير الشؤون الفنية

م. أمين بن طاهر عبدالله الممتن