

التاريخ : 2024/08/03

مكتب الخدمات: كهرباء عسير-مكتب أبها

رقم الطلب : 244056713

## شهادة إطلاق خدمة كهربائية

إشارة إلى المعلومات المتوفرة في أنظمة الشركة عن عقار المشترك نرفق لكم البيانات التالية :

اسم المشترك	راشد الشهري	المدينة	أبها
رقم الحساب	30076227305	الحي	المحالة
رقم الموقع	4011823263	رقم المخطط	١٠٠١
تاريخ إطلاق الخدمة الكهربائية	2024/08/03	رقم القطعة	٤٢



- هذه الشهادة وثيقة رسمية طبعت عن طريق موقع الشركة السعودية للكهرباء الالكتروني.
- لا يجوز تداول هذه الشهادة إلا في الغرض الذي اصدرت لأجله.
- أي كشط أو تعديل يلغي هذه الشهادة.



## شهادة إشغال OCCUPANCY CERTIFICATE

رقم إثبات المالك	تاريخ الشهادة	رقم الشهادة
1053979249	1446/02/25	4639177763

اسم المالك
راشد علي احمد الشهري

تاريخ رخصة البناء	رقم رخصة البناء
1442/11/19	42115904821

رقم المخطط	أرقام قطع الأراضي
رقم 1/ع/1423/1001	42

المكتب المهتم
شركة كنوز للاستشارات الهندسية مهنية شركة شخص واحد

مقاول البناء	المكتب المشرف
	البناء المنتظم للاستشارات الهندسية

تاريخ وثيقة الملكية	رقم وثيقة الملكية	نوع وثيقة الملكية
1445/09/08	395143000308	صك

بيانات المبنى	
عنوان المبنى	وصف المبنى
إحداثيات المبنى: 18.3184660945 الشرقيات: 42.6288117115	دور أرضي + دور اول + ملحق علوي
الاستخدام الفرعي	فيلا

البلدية	الأمانة
فرع مدينة سلطان	أمانة منطقة عسير
الشارع	الحي
شارع 15.00 متر	الزهور



موقع العمل

المخالفات والغرامات



مبادرة تحمل  
ضريبة المسكن الأول



## شهادة تحمل الدولة ضريبة المسكن الأول

إسم المواطن: محمد حسن علي عسيري

رقم الهوية: 1073906784

حالة الإستحقاق: مستحق

الوحدات المشمولة: الوحدات الجاهزة، وحدات البيع على الخارطة

أعطي المواطن المشار أعلاه هذه الشهادة بناء على الأمر الملكي الكريم رقم 86/أ وتاريخ 18/04/1439 هـ، والأمر الملكي الكريم رقم 84/أ وتاريخ 14/02/1442 هـ،



التاريخ: ٢٠٢٤/١١/١٧

بسم الله الرحمن الرحيم

المملكة العربية السعودية

وزارة الدفاع

التعريف الموحد لمنسوبي وزارة الدفاع

الاسم : محمد حسن علي آل ناشب عسيري

رقم الهوية : ١٠٧٣٩٠٦٧٨٤

تاريخ الميلاد : ٠٧/٠٤/١٤٠٥

الراتب الأساسي : ٦٩٧٥٠٠

اجمالي الراتب : ١٢١١٣٠٠٠

الرتبة / المرتبة : وكيل رقيب

القوة الأساسية : القوات البرية الملكية السعودية

### مصرف الراجحي

السلام عليكم ورحمة الله وبركاته

الموضح هويته أعلاه أحد منسوبي وزارة الدفاع ولا يزال على رأس العمل حتى تاريخه، وبناء على طلبه أعطي هذا التعريف وذلك دون أدنى مسؤولية سواء كانت التزامات مالية أو حضورية أو قانونية أو غير ذلك على الجهة المعرفة، والسلام عليكم.



للتحقق اسحج الرمز



561650

هذا التعريف صادر من النظام ولا يحتاج لتوقيع لإعتماده

هذا النموذج اليا ويعتبر لاغيا عند حدوث الطمس أو الكشط أو التعديل في المعلومات





## رخصة بناء

نوع الطلب	إضافة وتعديل مكونات
الأمانة	أمانة منطقة عسير
البلدية	فرع مدينة سلطان
الحي	الزهور
عدد المهاني	1

اسم صاحب الرخصة	راشد علي احمد الشهري
رقم الهوية	1053979249
نوع الهوية	هوية وطنية

رقم الرخصة	42115904821
نوع الرخصة	رخصة بناء
حالة الرخصة	سارية
تاريخ إصدارها	1442/11/19
تاريخ إنتهائها	1446/11/19

### وصف المهني

دور أرضي +دور اول +ملحق علوي

نوع وثيقة الملكية	رقم وثيقة الملكية	تاريخ وثيقة الملكية
صك	395143000308	1445/09/08

\*لاستعراض بقية وثائق الملكية امسح الباركود الذي في الأعلى

### نوع البناء

سكني

رقم قطعة الأرض	رقم المخطط
42	رقم 1/ع/1423/1001

\*لاستعراض بقية قطع الأراضي امسح الباركود الذي في الأعلى

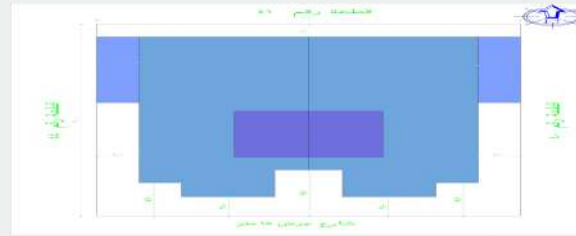
### الواجهة



### الحدود و الارتفاعات و الإرتدادات بالهتر

الجهة	حدودها	البروز	الارتفاع (م)	الارتداد (م)
الشمال	قطعة رقم 41	0	20	2
الجنوب	شارع عرض 15.00 م	1.2	20	3
الشرق	قطعة رقم 40	0	30	0
الغرب	قطعة رقم 44	0	30	0
مساحة الأرض		600	م <sup>2</sup>	

### الموقع العام



### عرض مكونات البناء

اسم المكون	عدد الوحدات	الاستخدام	عدد الأدوار	المساحة
دور أرضي	2	سكني		420
دور أول	2	سكني		390
السرور	1	سور		100
مساحة البناء الكلي	1005	نسبة البناء		70

\*لاستعراض بقية نماذج ومكونات البناء امسح الباركود الذي في الأعلى

### الموقع بالنسبة للصورة الفضائية



### بيانات التعاقد

المكتب الهندسي المصمم	شركة كنوز للاستشارات الهندسية مهنية شركة شخص واحد
المقاول المنفذ	

إحداثيات الموقع	الشماليات: 18.3184660945
	الشرقيات: 42.6288117115

الرسوم المستحقة على الرخصة	2592
و تم سدادها بموجب الإيصال رقم	240327016879
بتاريخ	1445/09/11

### ملاحظات

- يجب الالتزام بتنفيذ العزل الحراري وفق قيم العزل الحراري المحددة بمخطط العزل الحراري. يلزم تنفيذ العزل الحراري، عدم الاضرار بالمجاورين واستخدام سواتر الخيش على الشدات للمحافظة على سلامة العارة وخصوصية المنازل المجاورة عدم فتح شبائيك باتجاه الفلل السكنية بالملحق.



نهنأك على إنجاز الخطوة الأولى لبناء منزلك ، ونتمنى لك التوفيق في استكمال باقي الخطوات ، يرجى الاطلاع على التعليمات للخطوات القادمة ، ويسعدنا خدمتك والرد على الاستفسارات عبر وسائل التواصل ومركز العناية بالعملاء **199040**.

## تعليمات:

1. يمكن التعديل على المخططات وإضافة مكونات جديدة للمبنى من خلال قيام المكتب الهندسي المهتم بإختيار خدمة " إضافة وتعديل مكونات بناء " ضمن خدمات الرخص الإنشائية عبر منصة بلدي.
2. ضرورة المحافظة على سلامة الرصيف والشارع عند تنفيذ الأعمال الإنشائية.
3. عدم رمي مخلفات البناء في الشوارع وعلى الأرصفة أو في الأماكن غير المخصصة لها.
4. يلتزم مقاول البناء بتسوير الموقع أثناء تنفيذ الأعمال وتشوين مواد البناء داخل المناطق المحددة وفق دليل "تسوير مواقع الأعمال الإنشائية" للمباني السكنية والتجارية والمحافظة على سلامة ونظافة الموقع.
5. يلتزم مقاول البناء بتغليف المبني وفقاً لدليل "تغطية المباني تحت الانشاء".

## روابط مهمة:







الرقم: 360001462496  
التاريخ: 2024/09/16  
1446/3/13

# وثيقة تملك عقار

البورصة العقارية  
Real Estate Market



وزارة العدل  
Ministry of Justice



## البيانات الأساسية

1446/3/13	تاريخ الوثيقة	360001462496	رقم الوثيقة
فعال	الحالة	لا يوجد قيود	القيود
177.38	المساحة	1445/9/8	تاريخ الوثيقة السابقة
395143000308	رقم الوثيقة السابقة	فرز / دمج	نوع العملية

## الملاك

نسبة التملك	الجنسية	الاسم	رقم الهوية
% 100	سعودي	راشد علي احمد الشهري	1053979249

## العقار

نوع الاستخدام	مساحة العقار (م <sup>2</sup> )	نوع العقار	رقم الهوية العقارية	
لا يوجد	177.38	شقة	لا يوجد	
المجاورة / الجزء		البلك		
لا يوجد		لا يوجد		
نسبة الأجزاء المشتركة	مساحة الأجزاء المشتركة	مساحة الوحدة من الأرض	نسبة الوحدة من الأرض	رقم الوحدة
لا يوجد	لا يوجد	لا يوجد	لا يوجد	أ / 1
نموذج العقار		الموقع		
لا يوجد		لا يوجد		
المدينة	الحي	رقم المخطط	رقم القطعة	
ابها	المحالة مدينة سلطان	1 / ع / 1423 / 1001	42	

## الوصف الإضافي





الرقم: 360001462496  
التاريخ: 2024/09/16  
1446/3/13

# وثيقة تملك عقار

البورصة العقارية  
Real Estate Market



وزارة العدل  
Ministry of Justice



## الوصف الإضافي

نوع الوحدة: شقة

مساحة الوحدة مشاعاً: 123.730 متر مربع

%نسبة الوحدة من العقار: 20.620

الأجزاء المشتركة بالعقار: واجهات خارجية, سطح 5 ( سطح بيت الدرج ( , منور 1, منور 2  
نص?ب الوحدة من الاجزاء المشتركة بالعقار: 52.75

مكونات الوحدة

غرفة نوم, 3 حمام, 1 غرفة طعام, 1 صالة, 1 مطبخ, 1 مستودع, 1 مغاسل, 1 مجلس 3

الأجزاء الخاصة بالوحدة

, ارتداد 5 مساحته: 58.70 متر مربع , ارتداد 1 مساحته: 20.00 متر مربع

الحد	النوع	وصف الحد	الطول م
شمالاً	:	ارتداد 5 وارتداد 6	9,9
جنوباً	:	ارتداد 1 وارتداد 2 وارتداد 3 وارتداد 4 وشارع عرض 15 م	-
شرقاً	:	ارتداد 1 وقطعة رقم 40	-
غرباً	:	منور 1 ودرج 1 ومصعد 1 وارتداد 3 والوحدة رقم 2 / 1	-



# الهوية الوطنية

رقم اللسخة ٣

المملكة العربية السعودية

وزارة الداخلية



راشد بن علي بن احمد آل سعيد الشهري  
ALSHEHRI, RASHED ALIA

ID Number: 1053979249 ١٠٥٣٩٧٩٢٤٩ رقم الهوية:

Date of Birth: 02/04/1984 ١٤٠٤/٠٧/٠١ تاريخ الميلاد:

Expiry Date: 06/03/2028 ١٤٤٩/١٠/١٠ تاريخ الانتهاء:

مكان الميلاد: آل يعلاء



يجب التحقق  
من الرمز السريع  
قبل اعتماد  
التعامل مع الهوية





معلومات الوحدة المقارية			
مساحة الوحدة	رقم الوحدة	رقم الوحدة	1 / 1
الدور	نوع الوحدة	نوع الوحدة	شقة
الجهة	نسبة الوحدة من الأرض	الشرقية	20.6 20 %
مساحة الوحدة مشاعاً	مساحة الجزء الخاص	نصيب الوحدة من الأجزاء المشتركة *	78.7 م <sup>2</sup> 52.75 م <sup>2</sup>
		الحصرية بالمقار *	0

مكونات الوحدة					
المكون	عدد	المكون	عدد	المكون	عدد
غرفة نوم	3	حمام	3	غرفة طعام	1
صالة	1	مطبخ	1	مستودع	1
مغاسل	1	مجلس	1		

الأجزاء المشتركة بالمقار *		
وأجزاء خارجية	سطح ( سطح بيت الدرج )	5
منور	منور	2

الإتجاه	وصف الحد	طول الحد (م)
شمال	ارتداد 5 وارتداد 6	9.900
جنوب	ارتداد 1 وارتداد 2 وارتداد 3 وارتداد 4 وشارع عرض 15 م	4.200 + 2.200 + 2.000
شرق	ارتداد 1 وقطعة رقم 40	12.500 + 2.000 + 10.100
غرب	منور 1 ودرج 1 ومصعد 1 وارتداد 3 والوحدة رقم 2 / 1	+ 1.700 + 7.000 + 3.400 + 11.600 6.200

إحداثيات المخطط		
#	خط الطول (N)	خط العرض (E)
1	2027044.48	249389.51
2	2027035.62	249371.58
3	2027062.52	249358.28
4	2027071.38	249376.21

الأجزاء الخاصة بالوحدة			
اسم الجزء	المساحة	اسم الجزء	المساحة
ارتداد 5	58.70	ارتداد 1	20.00

بيانات محضر الفرز			
رقم الطلب	رقم محضر الفرز	رقم المحضر	3007916 / 3009756
تاريخ الإعتماد	الأحد, 14:55 - 1446/03/11	كود الوحدة	2003843901
ملاحظة على المحضر	-		

بيانات الملاك			
اسم المالك	رقم السجل	اسم المالك	رقم السجل
راشد علي احمد الشهري	1053979249		

بيانات الصك			
رقم الصك	تاريخه	رقم الصك	395143000308 / 8/9/1445
جهة الإصدار	مساحة الصك		600

بيانات الموقع			
الأمانة	أمانة منطقة عسير	المدينة	ابها
نطاق البلدية	ابها	اسم الحي	المحالة مدينة سلطان
رقم المخطط	1 / ع / 1423 / 1001	رقم القطعة	42
رقم رخصة البناء	42115904821	تاريخها	1442/11/19
اسم الشارع	شارع عرض 15 م	عرض الشارع	15
رقم العقار	2708	مساحة الأرض	600

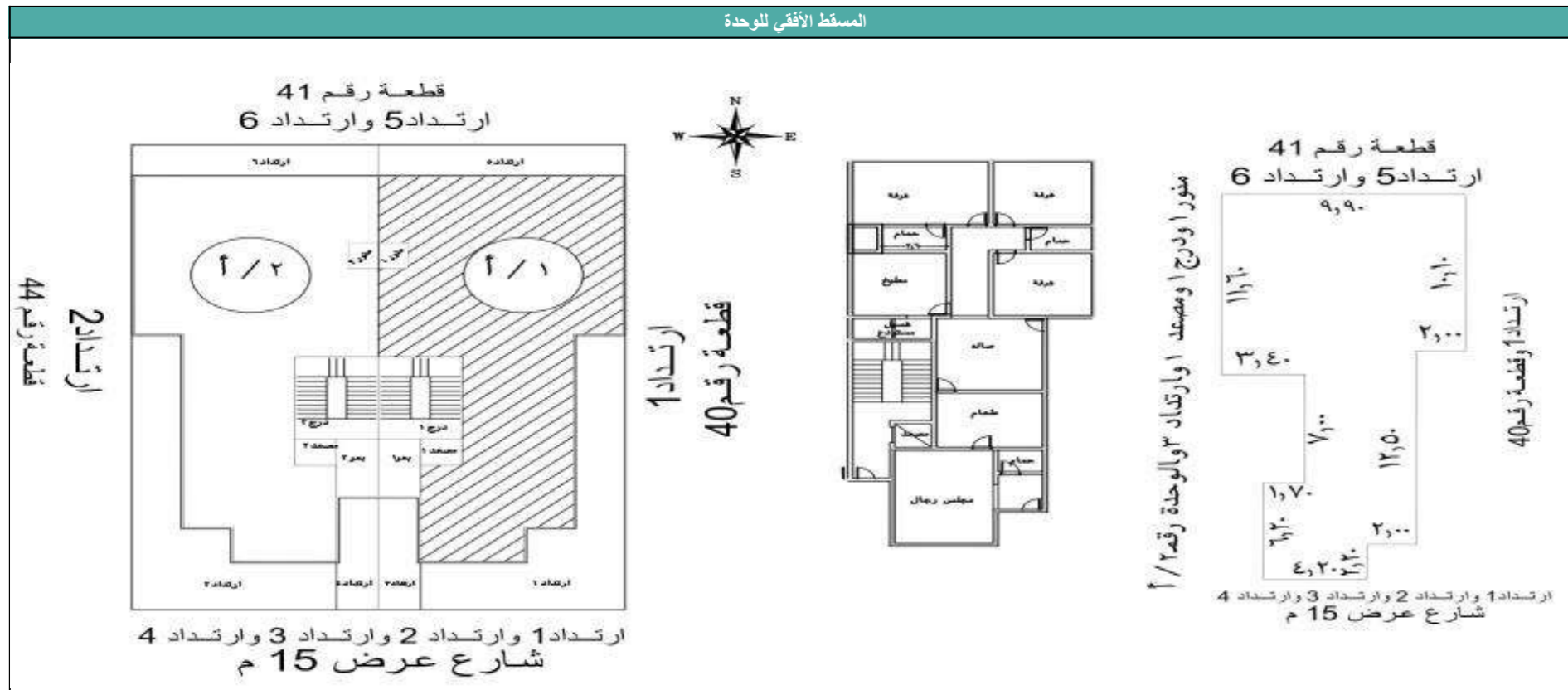
بيانات المكتب الهندسي	
اسم المكتب	أسامه احمد عبدالله ال شفلوت عسيري للهندسة المدنية

بيانات جمعية الملاك	
رقم جمعية الملاك	تاريخه

إدارة فرز الوحدات المقارية		
اعتمدت من قبل إدارة فرز الوحدات المقارية	 	

المكتب مسؤول مسئولية كاملة أمام الهيئة العامة للمقار عن صحة البيانات الواردة في محضر الفرز أعلاه

\*الأجزاء المشتركة بالمقار: هي مساحة الخدمات المشتركة بين كل الوحدات داخل المقار  
\*الأجزاء المشتركة الحصرية بالمقار: هي مساحة الخدمات المشتركة بين بعض الوحدات فقط داخل المقار وليس كل الوحدات







المملكة العربية السعودية  
وزارة الداخلية - الأحوال المدنية - سجل الأسرة



محمد بن حسن بن علي آل ناشب عسيري

صفحة: ٢/١

نسخة: ٦

الرقم ١٠٧٣٩٠٦٧٨٤

تاريخه	مكان الميلاد	الرقم	الصلة	أفراد الأسرة	
١٤٠٦/٠١/٠٤	السعاده	١٠٨٦٩٣٣٢١٣	زوجة	صالحه احمد محمد عسيري	١
١٤٣٠/١١/١٢	محائل عسير	١١٤٨٤٩٥١٢٨	بنت	رزان	٢
١٤٣٢/٠٧/١٨	الظهران	١١٥٥٤٨٠٥٦٧	ابن	حسن	٣
١٤٣٤/٠٢/٢٩	خميس مشيط	١١٦٢٦٦٨٥٣٥	بنت	جنان	٤

بطاقة الهوية الوطنية



المملكة العربية السعودية

وزارة الداخلية

نسخة ٤

محمد بن حسن بن علي آل ناشب عسيري



١٠٧٣٩٠٦٧٨٤

الرقم

١٤٤٩/٠١/٣٠ هـ

تاريخ الانتهاء

عرعر

جهة الإصدار

بلاد ولداسلم

مكان الميلاد

١٤٠٥/٠٤/٠٧ هـ

تاريخ الميلاد



1073906784

تاريخه

جهة الحفظ

رقم الحفظ

مجانل عسير

٤٥٦٠٦