

المملكة العربية السعودية  
وزارة الشؤون البلدية والقروية  
إدارة محافظة جدة  
وكلية الهندسة والبناء  
البريد الإلكتروني: info@jeddah.gov.sa

رقم المسألة	لبيد لاسطح	رقم المسألة	تاريخ المسألة
صاحب الملاقاة	محمد بن عوض بن سليم الشبيق	رقم السكن	وتاريخها
رقم المسألة	١٤٢٤ / ١٧ / ٢٥ م	رقم المسألة	٧٤٤٠
اسم البلدية	المطار	اسم الشارع	الحرميين
رقم المخطط	س / ج / ٣٧	اسم الشارع	—
اللوحه التنفيذية	—	رقم الموقع	٨٢١
الموضوع	كروكي	مقياس الرسم	٢٠٠٠-١
نظام البناء	س / ج / ٢٠	رقم المسألة	٢٠٠٠-١

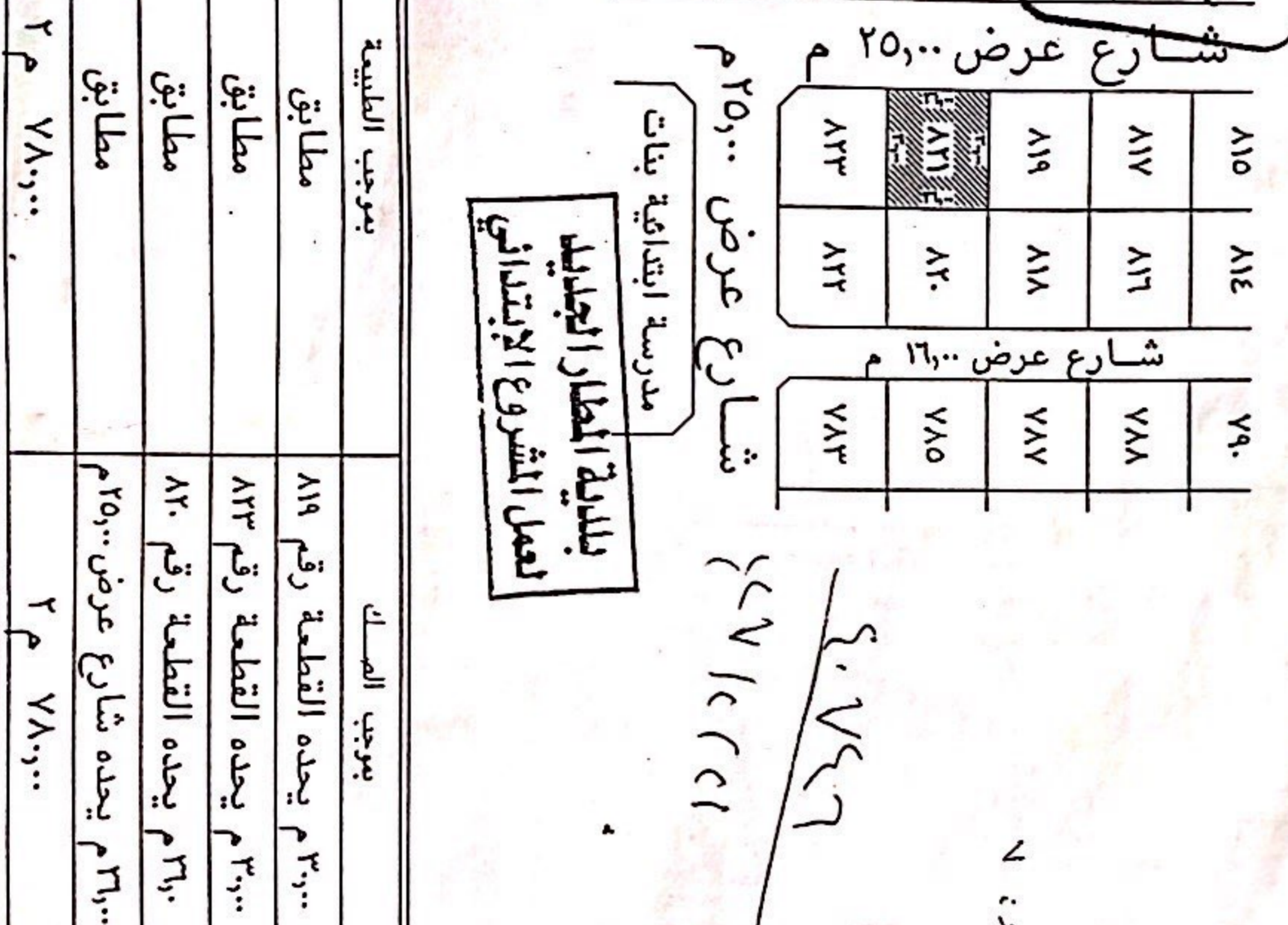
عمومته  
تم التعرف على البلدية بمعرفة صاحب الملاقاة  
وليس للمكتب أي علاقة بالملكيات

تم الاطلاع على الملف الإداري الفني وتم التأكد من  
صحة البيانات الواردة فيه  
المهندس / محمد بن أمين الشبيق  
ترخيص رقم: ١٩٢٠٠



اسم صاحب الملكية  
الاسم  
عبر التمامات  
فيس البلدية

الحدود	شمالا	جنوبيا	شرقا	غربا	المساحة
بموجب المسك	٨١٩ م يحده القطعة رقم ٨١٩	٣٠٠ م يحده القطعة رقم ٨٢٣	٣١٠ م يحده القطعة رقم ٨٢٠	٢١٠ م يحده شارع عرض ٢٥٠ م	٢ م ٧٨٠٠٠
بموجب الطبيعة	مطابق	مطابق	مطابق	مطابق	٢ م ٧٨٠٠٠



الموقع بموجب التنظيم	الموقع بموجب الطبيعة	بموجب المسك	الحدود
مطابق	مطابق	٨١٩ م يحده القطعة رقم ٨١٩	شمالا
مطابق	مطابق	٣٠٠ م يحده القطعة رقم ٨٢٣	جنوبيا
مطابق	مطابق	٣١٠ م يحده القطعة رقم ٨٢٠	شرقا
مطابق	مطابق	٢١٠ م يحده شارع عرض ٢٥٠ م	غربا
٢ م ٧٨٠٠٠	٢ م ٧٨٠٠٠	٢ م ٧٨٠٠٠	المساحة

شارع عرض ٢٥٠ م  
شارع عرض ٢٥٠ م  
مدرسة ابتدائية بنات  
بلدية المطار الجديد  
لعمل المشروع الابتدائي

٨١٥	٨١٤	٧٩٠
٨١٧	٨١٦	٧٨٨
٨١٩	٨١٨	٧٨٧
٨٢٠	٨٢٠	٧٨٥
٨٢٣	٨٢٢	٧٨٣

هذا الكروكي خاص بالترخيص  
٢٠١٧  
١٣٦  
١٣٦  
١٣٦  
١٣٦  
١٣٦  
١٣٦



أو الأضرار المعكرونة ويتعمد بعدم مخالفة اشتراطات وأنظمة البناء ورخصة البناء ويكون مسؤولاً عن ما قد يقع في حالة مخالفتها لهذه الرخصة

التاريخ: ٢١ ٠٢ ١٤٢٧  
الرقم: ٧٩٢ ٠٠٠٧٩٢

رخصه بناء

بلدية: الجحار  
رخصة بناء: عمارة سكنية  
اسم مالك: محمد عوض سليم الشبيبي  
نوع حوية: حفيظه نخوس رقم ٥٤٥٧٩  
ملك ملكية: ٧٤٤٠ شاريظه  
رقم مبنى: ٥٠٠ شارع غير نمسى  
رقم قطعة: ٨٢١ رقم المخطط التنظيمي ٣٣٧/ج س  
قد رخص للمالك لبناء عمارة ٥ دور بمرجبه. الحدود والابعاد والارتفاعات والبروزات  
الاتجاه: محيط خارجي

لمدة ثلاث سنوات تبدأ من تاريخه  
ت ٢٥ ٠٦ ١٣٩٤ مصدر جسد  
١٤٢٤ ١٢ ٢٥  
١٩٩٩) حى المروة  
تاريخ المخطط  
الحدود والابعاد والارتفاعات والبروزات  
الارتفاعات  
٢ ٣٠  
٠٢ ٠٠  
٠٢ ٣٠  
٠٥ ٩٠  
وفق الصممك: ٧٨٠  
وفق الطبيعة: ٧٨٠  
وفق التنظيم: ٧٨٠

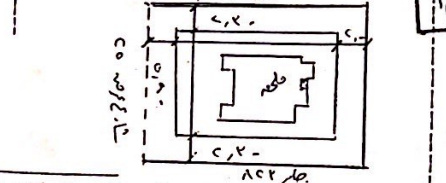
المحتويات	سكن	تجاري	عواقف سيارات	وحدات اخرى	مساحة ال
قبر	٥٠٠٠٠٠	٥٠٠٠٠٠	٤٦٧ ٨٨	٥٠٠٠٠٠	٤٦٧ ٨٨
دور ارضي	٥٠٠٠٠٠	٥٠٠٠٠٠	٥٠٠٠٠٠	٥٠٠٠٠٠	٤٦٧ ٨٨
دور اول	٥٠٠٠٠٠	٥٠٠٠٠٠	٥٠٠٠٠٠	٥٠٠٠٠٠	٤٦٧ ٨٨
دور ثاني	٥٠٠٠٠٠	٥٠٠٠٠٠	٥٠٠٠٠٠	٥٠٠٠٠٠	٤٦٧ ٨٨
دور ثالث	٥٠٠٠٠٠	٥٠٠٠٠٠	٥٠٠٠٠٠	٥٠٠٠٠٠	٤٦٧ ٨٨
دور رابع	٥٠٠٠٠٠	٥٠٠٠٠٠	٥٠٠٠٠٠	٥٠٠٠٠٠	٤٦٧ ٨٨
مستودع	٥٠٠٠٠٠	٥٠٠٠٠٠	٥٠٠٠٠٠	٥٠٠٠٠٠	٢١٢ ٣٦
مخازن	٥٠٠٠٠٠	٥٠٠٠٠٠	٥٠٠٠٠٠	٥٠٠٠٠٠	٢١٢ ٥٦

تنبيه  
على الاكتمال تنفيذ البنين مسالك مرصه وازالة العترة  
وزمانه الاكتمال تنفيذ البنين مسالك مرصه وازالة العترة

تقع الأرض ضمن المنطقة العمرانية

يشتمل المالك بناء  
المخططات لترسيم البلدية  
مجموعه

اجمالي طول الاسوار ( م - ط  
نسبة الدور الارضي  
رقم رخصة المعمارى  
الاسم  
رقم رخصة الانشاش  
الاسم  
رقم رخصة المصمم ١٠٢٢٩  
الاسم عصام بن امين عبد الباري كتيبي  
اجريت دراسة التربة بمعرفة  
المصمم



الرسوم رقم الايصال تاريخ الايصال  
١٤٣٠ ٠١ ٠٠ ٨٤٣٧٠  
١٤٢٧ ٠٢ ٢١  
البيارة طول عرض عمق  
مكان وجودها

عدد الوحدات السكنية ٠٠١  
تم مراجعة المخططات والموافقة عليها على ان يلتزم المالك بتنفيذ كامل أنظمة البل  
وأن يرجع إليها عند ضرورة أى تعديل مهما كان وعليه اعطى الترخيص  
مهندس البلدية  
مدير ادارة التراخيص  
مدير ادارة التراخيص



Handwritten signature and date: ١٤٢٧