

المملكة العربية السعودية
وزارة الشؤون البلدية والقروية

أمانة منطقة عسير

رخص البناء الإلكترونية

اسم صاحب الرخصة : مفرح عانض محمد الشهراني

اسم الملاك الاخرين :

رقم السجل المدني : ١٠٣٢٩٣٠٠١٦

رقم الصك : ٣٧١٤٠٣٠٠٢٢٩٥

رقم قطعة الأرض : ٢٣٥

تمت الموافقة بموجب خطاب الدفاع المدني رقم :

رقم شهادة تنسيق الكهرباء : .

المبنى عبارة عن : مبنى مكون من دور أرضي + دور أول + ملحق علوي + ملحق أرضي فقط

رقم الرخصة : ٤٠٠٧١٦٤١
تاريخ صدورها : ١٤٤٠/٠٧/٠٦
تاريخ إنتهائها : ١٤٤٣/٠٧/٠٦
نوع الرخصة : سكني
رقم الطلب : ١٥٣٥٠١
نوع الإصدار : بناء جديد



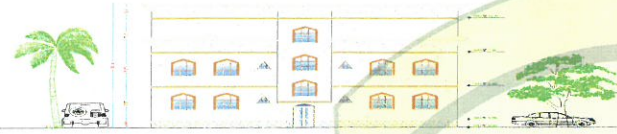
تاريخه : ١٤٤٠/٠٥/١٤ مصدره : عدل أبها

بالمخطط : ٢١٢١ بحى : نطاق ابها

تاريخ :

تاريخ شهادة تنسيق الكهرباء : ١٤٤٠/٠٦/٠١

الواجهة



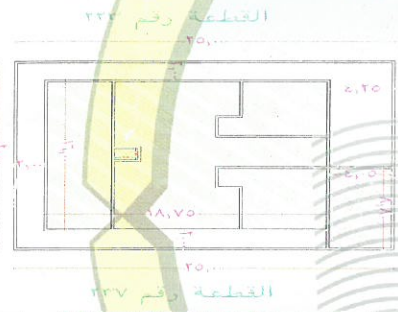
الحدود و الأبعاد و الإرتدادات (للمتكرر) بالمتر

الجهة	حدودها	البروز	الأبعاد (م)	الارتداد (م)
الشمال	شارع عرض ١٥ م	٠	٢٠	٤.٢٥
الجنوب	قطعة رقم ٢٣٦	٠	٢٠	٢
الشرق	قطعة رقم ٢٣٧	٠	٢٥	٢
الغرب	قطعة رقم ٢٣٣	٠	٢٥	٢

مساحة الأرض

مكونات البناء	عدد العناصر	الاستخدام	الاستعمال	المساحة
دور اول - سكني	١	سكني	عادي	٣١٩.٢
ملاحق علوية	١	سكني	عادي	١٥٠
ملاحق أرضية	١	سكني	عادي	٣٩.١٦
دور أرضي - سكني	١	سكني	عادي	٣٠٠

الموقع العام



الموقع بالنسبة للصورة الفضائية



مساحة البناء الكلي	٨٠٨.٣٦	نسبة البناء	٦٨ %
المكتب الهندسي المصمم	أسس الهندسة للاستشارات الهندسية		
المكتب المشرف	أسس الهندسة للاستشارات الهندسية		

ملاحظات يلزم مراجعة وكالة التعمير و المشاريع لإستخراج الرخصة الخاصة بتنفيذ الإرتدادات و المواقف و الصرافات و الأرصفة

إحداثيات الموقع :

الشماليات : ٤٢.٥٤١١

الشرقيات : ١٨.٢٣٣٧

تنبيه :

- يلزم أن تكون الملاحق العلوية بالجزء الخلفي من المبنى
- عن المخالفات البلدية الصادرة بقرار مجلس الوزراء رقم (٢١٨) في ١٤٢٢/٠٨/٠٦ هـ. أي مخالفة لهذا الترخيص تطبيق لائحة الغرامات و الجزاءات يلزم معالجة فتحات الشبابيك بوضع سواتر على الأدوار من الثاني فما فوق بهد أخذ موافقة البلدية على التصميم

الختم

الرسوم المستحقة على الرخصة : ١٩٦١.٦ ريال

و تم سدادها بموجب الإيصال رقم : X٠٠٠٨٧٦٥٢٣٧٣٤٧٠٤٩٣

بتاريخ : ١١/٠٣/٢٠١٩

مهندس

عبد الرحمن عسيري

المدقق

أحمد جابر المائلي

يلزم الالتزام بتنفيذ العزل الحراري وفق قيم العزل الحراري المحددة بمخطط العزل الحراري، عدم الاضرار بالمجاورين واستخدام سواتر الخيش على الشدات للمحافظة على سلامة المارة وخصوصية المنازل المجاورة عدم فتح شبابيك باتجاه الفلل السكنية بالملاحة.

