

الرقم: ١٠٤٤١٩

التاريخ: ١١ / ٥ / ١٤١٩

**تقع الأرض ضمن المرحلة الأولى للتنمية
وتسري عليها تقديرات هذه المرحلة**

رخصة بناء صلا دورية لمدة ثلاث سنوات تبدأ من تاريخها

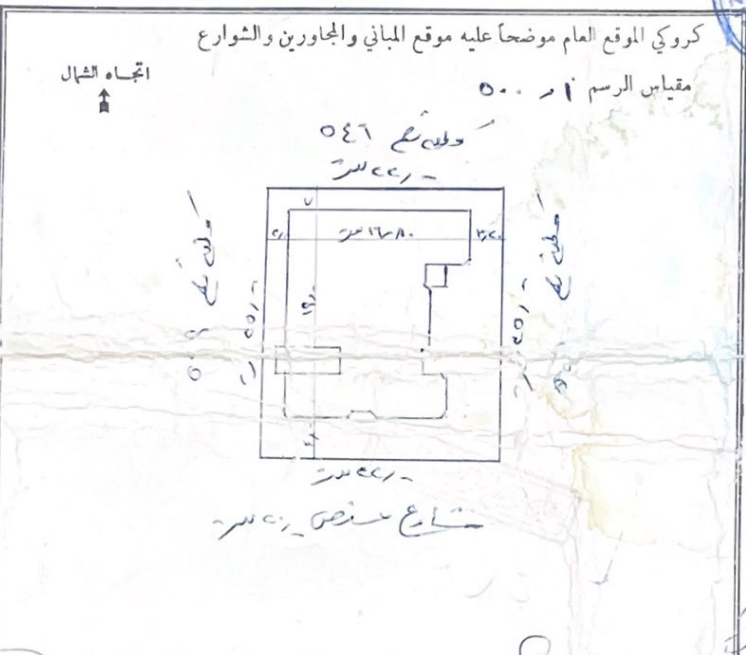
يصرح لعمدها السيد الزبير رقم الحفيظة ٤٤٢٦٣ مصدرها (الرس) تاريخها ١٥ / ٥ / ١٤١٥

بناء فيلا دورية في أرض خزانة أرضية مساحتها ٥٤٧ م^٢ من المخطط التنظيمي رقم ٣٣١/٥

على أرضه الكائنة في حي حي المروضة القطعة رقم ٥٤٧

بتاريخ ١ / ١ / ١٤١١ بموجب الطلح رقم ١١٤

التمثلت الملكية الى حوزة بموجب الصك رقم ١١٤ وتاريخ ١ / ١ / ١٤١١ الختم



أبعاد المحيط الخارجي للأرض (الموقع):

الشمال	٢٠٠ م
الشرق	٢٥١ م
الجنوب	٢٠٠ م
الغرب	٢٥١ م
مساحة الأرض	٥٥٠ م ^٢
طول السور	٩٤ م

الدور	أرضي	أول	متكرر	بروز	قبو
المساحة	٢٨١,٨٢	٢٤٤,٥٢	-	-	-
الاستعمال	سكني	-	-	-	-

نسبة بناء الدور الأرضي لمساحة الأرض ٥١,٤٤٪
جملة مسطحات البناء ٥٦٦,٢٦ م^٢
ملاحظات: عدم ترك مساحات خضراء
إجمالي المساحة ٢٨١,٨٢ م^٢ بالارتدادات
الارتدادات على الشوارع والمجاورين

الارتداد	شمال	شرق	جنوب	غرب
الارتداد	٢٠	٣٠	٤٠	٢٠

المساح محمد بن عبد الله
مدير إدارة المساحة
م/عبد الوهاب
رئيس البلدية
م/عبد الوهاب

أعدت المخططات من قبل مكتب المهندسين والعمارة والهندسة المعمارية
م/عبد الوهاب

سدد الرسم المقرر وقدره مائتان وستة عشر ريالاً بموجب الإيصال رقم ٢٩٦٢١٧ / ٣٠ وتاريخ ٥ / ١١ / ١٤١٩

م/عبد الوهاب
م/عبد الوهاب
م/عبد الوهاب
م/عبد الوهاب
م/عبد الوهاب

أخي المواطن قبل أن تبدأ في تنفيذ بناءك عليك بمراجعة الشروط العامة الموجودة في الصفحة الرابعة مراجعة دقيقة وتطبيقها حرفياً